

# ШАХМАТНАЯ МАТЕМАТИКА

Занятие 4

МАОУ «Голышмановская СОШ № 4»

Кузьминых И. Г.

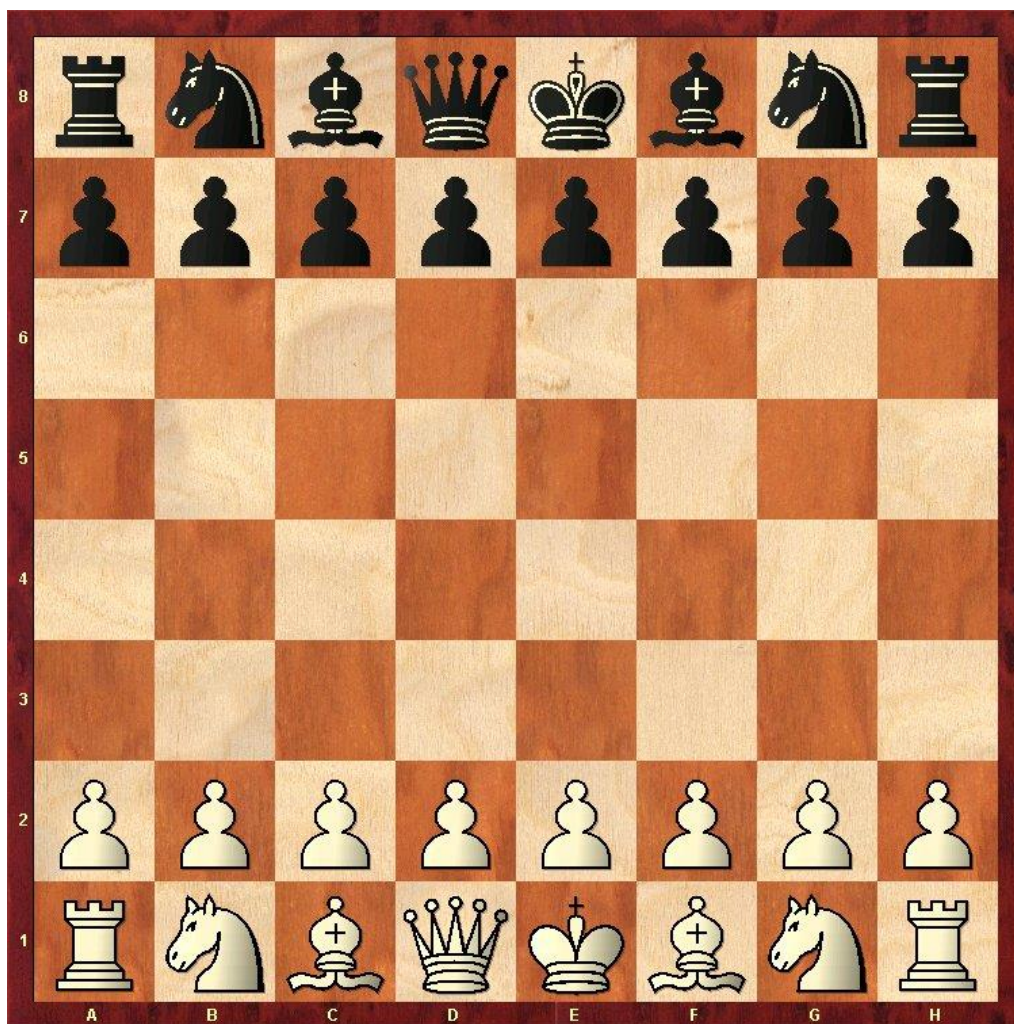
- ⦿ **Девиз занятия:**
- ⦿ ***“Учимся - считаем, играем - развиваем мышление!”***
- ⦿ Что такое шахматная нотация?
- ⦿ Какова ценность шахматных фигур?

# ЗАДАНИЕ

- ⦿ Постройте с помощью белых (черных) пешек третью горизонталь.
- ⦿ Постройте с помощью белых или черных пешек вертикаль с.
- ⦿ Постройте главную белую и черную диагональ.



# РАССТАВЬ ФИГУРЫ



# ИССЛЕДОВАТЕЛЬСКАЯ РАБОТА.

- Квадрат и прямоугольник имеют одинаковые периметры. Площадь, какой фигуры больше? Приведите исследование, если периметр равен 32 см.

Выскажите гипотезу.

- У вас шахматная доска, если каждую сторону доски уменьшить в два раза, то как изменится площадь, периметр?

# ВЕРТУШКА. ОТВЕТЫ

- Пример №1
- 1) 144. 2) 78. 3) г. 4) г.
- Пример №2
- 591, 517, 533, 442.
- Пример №3
- 328, 283, 288, 78.
- Пример №4
- 2000, 3, 122, 55.

# СИЛА ШАХМАТНЫХ ФИГУР ИЗМЕРЯЕТСЯ:

1. В «бумажных» рублях
2. В «зелёных» долларах
3. В «деревянных»  
пешках


# ЦЕНА ФИГУРЫ - КОЛИЧЕСТВО

## ПЕШЕК

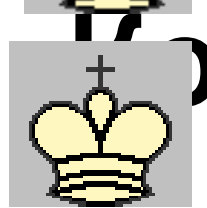
 Пешка - 1

 Конь - 3

 Епископ - 3

 Башня - 5

 Королева - 9

 Король - бесценная  
фигура





# ИНДИВИДУАЛЬНАЯ РАБОТА

Поставьте белые и черные пешки на следующие поля: b4, c6, d1, f8, g2, h5.

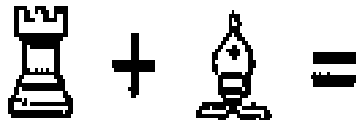
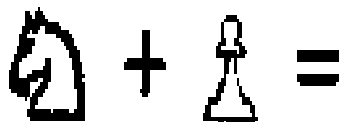
## Графический диктант.

Вдруг маленькая пешка увидела, что одна фигура попала в беду, не видно её никому.

Мы поможем все вместе – начертим её и узнаем, что это за фигура.

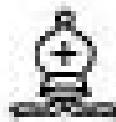
*(Одна клеточка вправо – поставьте начальную точку, 1 – вправо, 1 – вниз, 1 – вправо, 1 – вверх, 1 – вправо, 1 – вниз, 1 – вправо, 1 – вверх, 1 – вправо, 3 – вниз, 1 – влево, 4 – вниз, 1 – вправо, 2 – вниз, 5 – влево, 2 – вверх, 1 – вправо, 4 – вверх, 1 – влево, 3 – вверх)*

Что за фигура получилась?



# ОТВЕТЫ

1) ферзь, ладья, конь, слон, пешка



2) 6, 16, 14, 6, 21

3) 4, 10, 12, 6, 12.

4) b4, c6, d1, f8, g2, h5.

14.

