

Шифр

--	--	--	--

**Муниципальный этап
Всероссийской олимпиады школьников
по Искусству (мировой художественной культуре)
2018/2019 учебного года**

**Комплект заданий для учеников 9 классов
Время на выполнение – 240 минут
Максимальный балл - 275**




Номер задания	Баллы
1	
2	
3	
4	
5	
6	
Общий балл	

Задание 1

Перед Вами 6 слов, в которых буквы переставлены местами. Каждому слову соответствует одно из 6 изображений:

1. Расшифруйте написанные слова. Впишите их в таблицу вместе с номером соответствующего изображения.
2. Кратко поясните в таблице смысл расшифрованных слов.
3. Напишите, к какой культурно-исторической эпохе относятся расшифрованные понятия.
4. Приведите ОДИН яркий пример шедевра из культурного наследия этой эпохи. Дайте ему краткую характеристику. Поясните свой выбор.

АМНАНДО
ОЕВЧЛКЕ
ОСГОРАНИТ
ОРБСО
ТЬАЕП
СВАЕН

					
1.	2.	3.	4.	5.	6.

Расшифрованное слово и номер соответствующего изображения. Страна	Значение понятия

Культурно-историческая эпоха	
Пример культурного наследия	

Баллы

Задание 2.



Рассмотрите картину известного художника.

1. Как бы вы назвали это произведение?
2. Кратко, в четырех предложениях, опишите эту картину.
3. Укажите автора этого произведения и его название.
4. Запишите 15 слов (словосочетаний), позволяющих наиболее ярко и точно описать это произведение.

Ответы:





1.	
2.	
3.	
4.	

Задание 4.

В таблице перепутаны изображения и их определения:

1. Соотнесите изображения зданий со стилем.
2. Соедините стрелками изображения с правильным определением.

К какому стилю относятся данные постройки?

1.		Барокко
2.		Классицизм
3.		Модерн
4.		Готика

5.



Античность

6.



Романский стиль

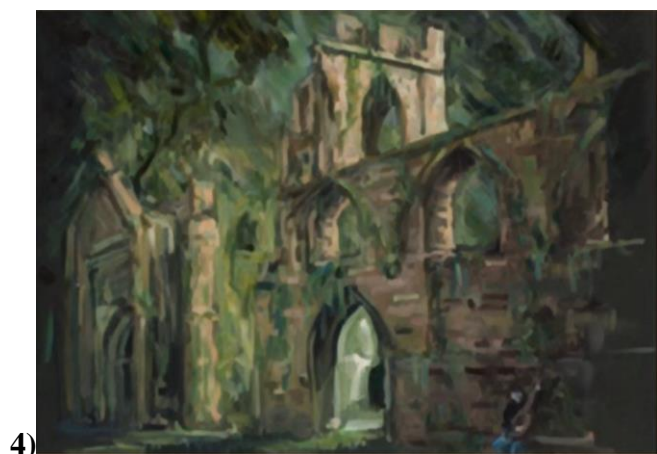
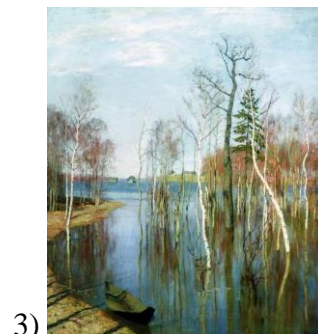
1.	2.	3.	4.	5.	6.

Задание 5.

Найдите соответствия между авторами, названиями музыкальных произведений и иллюстрациями.

1. С. Рахманинов
2. И. Штраус
3. М. Равель
4. М. Мусоргский
5. К. Сен-Санс

- а) «Болеро»
- б) «Лебедь»
- в) «Сказки Венского леса»
- г) «Весенние воды»
- д) «Старый замок»



Композитор	Музыкальные произведения	Номер иллюстрации, поясните свой выбор
С. Рахманинов		
И. Штраус		
М. Равель		
М. Мусоргский		
К. Сен-Санс		

Задание 6.



Один из интересных уголков города Тюмени - набережная реки Тура. Набережная реки Туры условно разделена на три части, каждая из которых украшена скульптурной композицией. Каждая из трех композиций посвящена наиболее значимым событиям в истории Тюмени и выдающимся людям, внесшим большой вклад в развитие Сибири.

«Историческая» часть набережной украшена несколькими композициями, первая из которых - "Сибирским картографам" - была установлена в 2010 году.

Задания:

1. Напишите, как называются две другие скульптурные композиции, украсившие набережную реки Туры.

2. Рассмотрите фотографию и напишите, чей образ воплотили художники в скульптурной композиции «Сибирским картографам»?

3. Предложите 5 слов (словосочетаний), которые наиболее точно позволят передать настроение героя скульптурной композиции.

4. Какие темы для скульптурного воплощения на тюменской набережной могли бы предложить Вы?

Опишите ваши предложения, сделайте эскиз проекта четвертой скульптурной композиции, которая в будущем может стать достойным украшением набережной реки Туры.

№ задания	Ответы
1.	
2.	
3.	

4.	
5.	

Баллы

