

**Муниципальный этап  
Всероссийской олимпиады школьников  
2018-2019 учебный год  
ТЕХНОЛОГИЯ  
«Культура дома и декоративно-прикладное творчество»  
теоретический тур  
8-9 классы**

Уважаемый участник!

Теоретические задания первого тура состоят из 24 заданий и 1 творческого задания. Задача участника - внимательно ознакомиться с предложенными заданиями и выполнить их в строгом соответствии с формулировкой.

В заданиях с 1 по 24 предложены тесты с одним или несколькими правильными ответами, теоретические вопросы, на которые следует дать исчерпывающий ответ, установить соответствие. Каждый правильный ответ оценивается в 1 балл. Задание считается выполненным, если в нем отмечены все правильные ответы и не отмечено ни одного неправильного ответа. Если задание выполнено неправильно или только частично – ноль баллов. Все ответы и отметки записываются на Листе ответов на задания.

Задание 25 выполняется на листе задания и оценивается в 11 баллов: 1 балл за п.1, 7 баллов - пункты инструкционной карты, 3 балла за п.4.

Правильность ответов на творческое задание и вопросы свободной формулировки оцениваются по общему смыслу и ключевым словам.

Максимальное количество баллов: **35 баллов.**

Время выполнения заданий: **90 минут.**

*1. Заполните таблицу*

**Отметьте буквой «И» -истинное утверждение, буквой «Л» -ложное утверждение**

1. Крупные крупы можно заранее замачивать	
2. Крупу засыпают только в кипящую жидкость	
3. Варить каши лучше в кастрюле с толстым дном	
4. Кашу надо варить под крышкой	
5. Солить лучше почти готовую кашу	

*2. Вставьте пропущенные слова*

**Определить, свежая мука или нет, можно следующим способом: щепотку муки смочите водой. Окраска свежей муки останется \_\_\_\_\_, окраска «лежалой» муки станет \_\_\_\_\_.**

*3. Выберите правильные ответы*

**К макроэлементам, которые содержатся в организме человека, относятся:**

**Укажите номера правильных ответов:**

- а) йод;                      б) фтор;                      в) железо;  
г) калий;                    д) фосфор.

4. Назовите

История его появления неразрывно связана с зарождением первых цивилизаций. В средние века его использовали в качестве лекарства. Древнейшее лакомство прошло путь от горького ацтекского напитка до сладкого европейского десерта, в 19 веке он принял привычное для нас твердое состояние, а сегодня является одним из самых популярных кондитерских изделий в мире. Сегодня королевское лакомство с многовековой историей доступно для каждого и является, наверно, самой притягательной в мире сладостью. Это - \_\_\_\_\_.

5. Дайте развёрнутый ответ

Почему горячие кастрюли и сковородки не следует брать мокрым полотенцем? О каком физическом процессе идёт речь?

\_\_\_\_\_

\_\_\_\_\_

6. Определите и допишите

Характеристика свойств тканей	Название свойств тканей
1.Способность ткани противостоять нагрузке	
2. Способность ткани в подвешенном состоянии образовывать мягкие округлые складки	
3.Способность ткани поглощать влагу из окружающей среды (воздуха)	
4.Способность ткани под действием изгиба и сжатия образовывать морщины и складки, которые устраняются только при влажно-тепловой обработке	

7. Назовите

Название данной ткани связано с названием местности во Франции, где впервые стали ткать это полотно. В основу материала лег специальный хлопок, произрастающий в этом регионе. Полотно первоначально было предназначено для пошива крестьянской (рабочей) одежды, так как было прочным и долго не изнашивалось. Но другое применение плотному полотну нашли американские кройщики Леви Страусс и Джейкоб Дэвис. Данное полотно создается на натуральной хлопковой основе с добавлением стрейчевых нитей. Этот текстиль из французского городка называется \_\_\_\_\_.

8. Допишите фразы

1. В бытовой швейной машине маховое колесо следует вращать \_\_\_\_\_.

2. Нельзя начинать шить на швейной машине при \_\_\_\_\_ лапке.

3. Приступая к шитью на швейной машине, нужно придерживать нити до тех пор, \_\_\_\_\_.

9. Установите правильную последовательность (например: 1 – а)

**Заправка нижней нити в швейной машине**

- провести нить через косую прорезь шпульного колпачка;
- вставить шпульку в шпульный колпачок;
- вытянуть нижнюю нить наверх через отверстия в игольной пластине;
- вставить шпульный колпачок в челночное устройство;
- заправить нить под прижимную пружину шпульного колпачка;
- намотать нить на шпульку .

10. Заполните таблицу  
**Определите толщину иглы по её номеру**

Номер иглы	70	80	90	100	110
Толщина иглы в см					

11. *Дайте ответ*

**В обоих рисунках, иллюстрирующих процесс снятия мерок, художник допустил ошибки. Укажите, в чем они заключаются:**

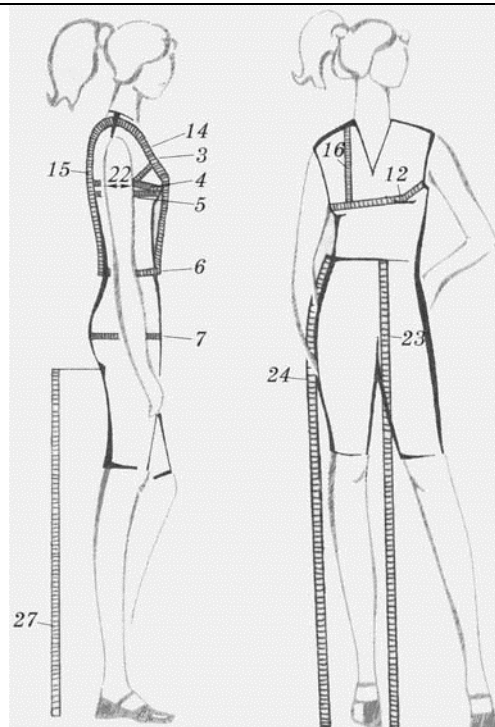
---



---



---



12. *Дайте развёрнутый ответ*

**В чем заключается отличие оборок от воланов**




---



---

13. Назовите

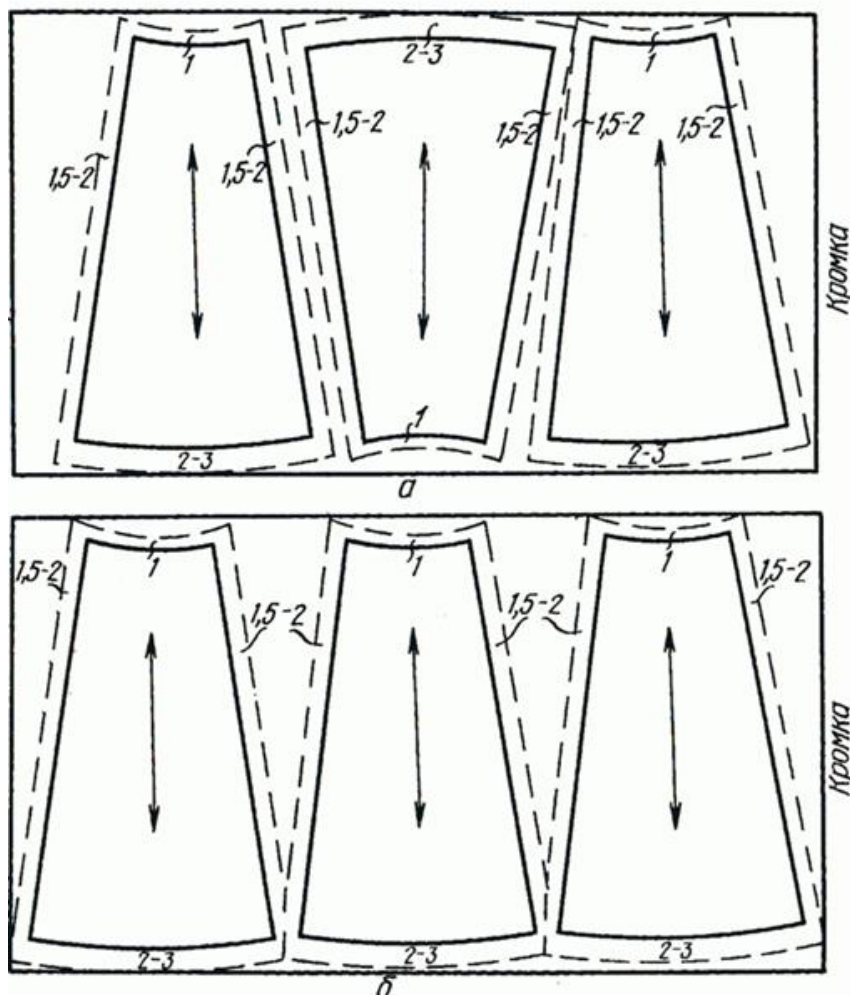
На рисунках показаны раскладки выкроек деталей изделия.

Какое это изделие? \_\_\_\_\_

Какие ткани использованы в раскладках изделия? \_\_\_\_\_

а) \_\_\_\_\_

б) \_\_\_\_\_



14. Установите правильную последовательность (например: 1 – а)

**Технологические операции при раскладке выкройки на ткани:**

- ( ) а) разложить мелкие детали
- ( ) б) разложить крупные детали
- ( ) в) сколоть ткань булавками
- ( ) г) приколоть мелкие детали
- ( ) д) приколоть крупные детали
- ( ) е) определить лицевую сторону ткани
- ( ) ж) нанести контрольные линии и точки
- ( ) з) обвести детали по контуру
- ( ) и) разметить припуски на обработку

15. Установите соответствие (например: 1 – а)

Термин	Определение
1. Обметать	а) временно соединить детали по овалному контуру ручными стежками;
2. Вметать	б) временно закрепить обтачные края детали для сохранения приданной формы;
3. Выметать	в) закрепить срез детали или прорези для предохранения от осыпания

16. Дайте ответ

Эти детали в costume допетровского времени были самыми дорогими и модными. Название детали произошло от древнерусского слова, имеющего значение «возвышение, горб». Эти детали были тогда крупные, выпуклые, рельефные. Они изготавливались из золота, серебра, меди, дерева, обтягивались тканью или обшивались канителью, украшались эмалью, чеканкой, сканью. Что это за детали?

---

17. Выберите правильный ответ

Сумма растворов вытачек прямой юбки рассчитывается по формуле

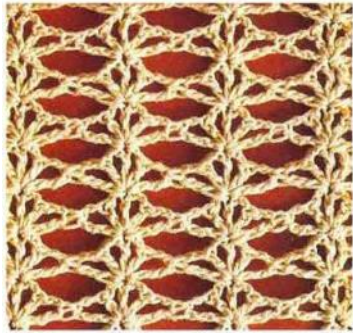
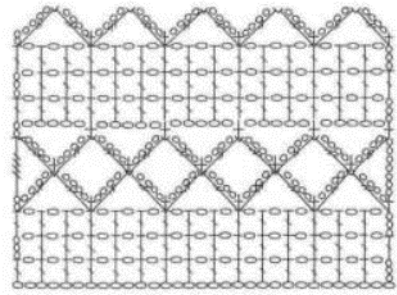
- а)  $C_6 - C_T$
- б)  $(C_6 + П_6) - (C_T + П_T)$
- в)  $C_6 - (C_T + П_T)$
- г)  $(C_6 + П_6) - C_T$
- д)  $(C_T + П_T) - (C_6 + П_6)$

18. Установите соответствие между описанием видов занавесей или их элементов и названиями (например: 1 – а)

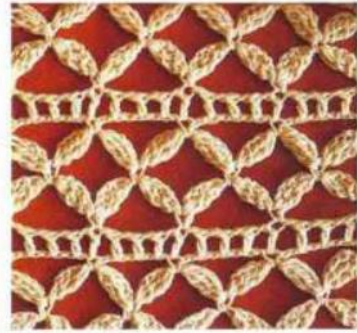
Описание видов занавесей или их элементов	Названия
1. Занавеси на окне из непросвечивающей ткани	А) жалюзи
2. Занавеси на окне из набивной или мягкой прозрачной ткани, тюля, кружева	Б) портьеры
3. Занавеси на двери из непросвечивающей плотной ткани	В) гардины
4. Светозащитные регулируемые устройства, состоящие из вертикальных или горизонтальных пластин	Г) бандо
4. Нарядный церемониальный навес над тронном, парадным ложем	Д) балдахин
6. Разновидность ламбрекена. Как правило, имеет фигурный нижний край, может быть украшен шитьём или аппликацией	Е) штора

19. Выберите правильный ответ

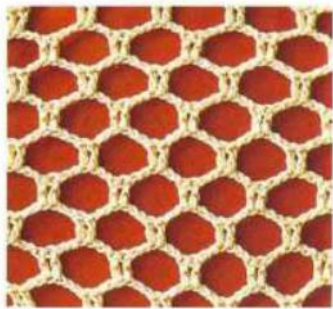
Из предложенных образцов вязания выберите соответствующий предложенной схеме вязания



а)



б)



в)



г)

20. Определите

Участок электрической цепи состоит из трех ламп мощностью 40 Вт, 60 Вт и 100 Вт, соединенных последовательно. Какая из этих ламп будет гореть ярче всех? \_\_\_\_\_

21. Решите задачу

В классе располагается 11 лампочек накаливания мощностью по 150 Вт/ч. Время работы в зимний период: часа утром и 2 часа вечером. Стоимость 1 кВт/ч – 1,95 руб. Какова потребляемая энергия и её стоимость за один день? \_\_\_\_\_

22. Выберите правильный ответ

Окраска потолка значительно светлее окраски стен

- а) зрительно увеличивает высоту потолка
- б) зрительно уменьшает высоту потолка
- г) зрительно фиксирует высоту потолка

23. *Решите задачу*

Какую альтернативу целесообразно выбрать в семье при ремонте квартиры, если: при найме мастеров за работу придётся заплатить 100 000 рублей, при выполнении ремонтных работ самостоятельно ремонт будет стоить 75 000 рублей (цена материалов), но при этом придётся работающим членам семьи взять отпуск без сохранения заработной платы, стоимость одного рабочего дня составляет 1000 рублей.

Какое количество дней имеет смысл потратить на ремонт, чтобы не нести убытков?

---

---

---

---

---

---

---

24. *Допишите*

**Виды труда человека:**

1. Профессиональный труд .
2. \_\_\_\_\_ .
3. Физический труд .
4. \_\_\_\_\_ .
5. \_\_\_\_\_ .
6. Неквалифицированный труд .

**Творческое задание**


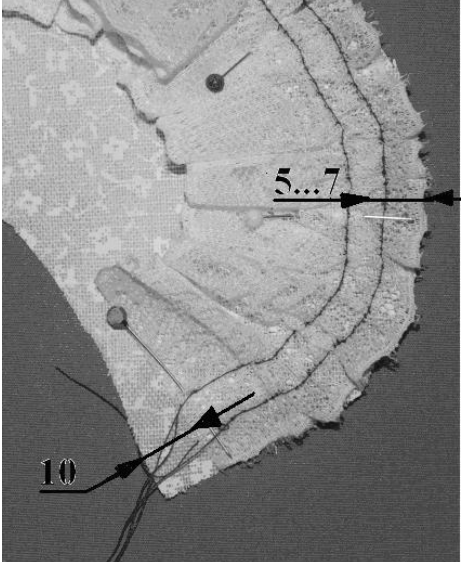
25.

1. Рассмотрите фотографии. Назовите: обработка какой части одежды представлена на ней (1 балл).

.....

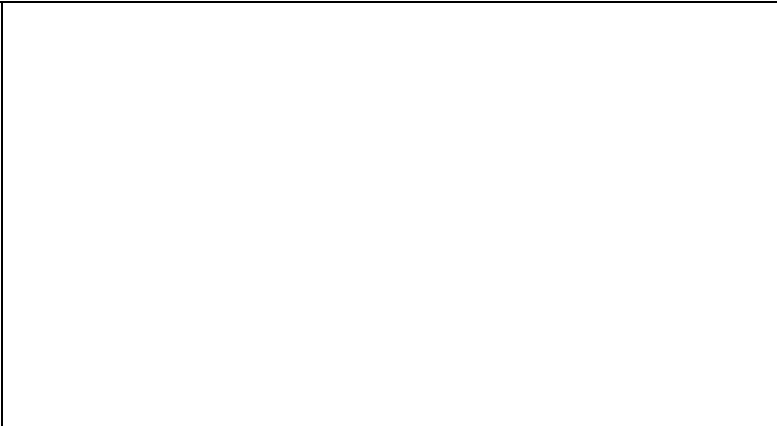


2. Допишите в графу «Последовательность выполнения работы» информацию (операции) в соответствии с представленными рисунками, соблюдая терминологию работ (4 балла).
3. Нарисуйте в графу «Рисунок, графическое изображение» графическое изображение операций п.3 Последовательности выполнения работы. Укажите строчку 1 (3 балла).
4. Нарисуйте графическое изображение окантовочного шва с закрытым срезом и укажите технические условия на его выполнение (3 балла).

Последовательность выполнения работы	Рисунок, графическое изображение	Балл
<p>1.Обработка кружев. Подогнуть края на изнаночную сторону на 10мм.</p> <hr/> <hr/> <hr/> <p>Стянуть до величины воротника по концам и отлету.</p>		1
<p>2. Сложить кружева с воротником лицевыми сторонами, уравнивая срезы. Кружева приколоть по отлету и концам воротника, отступая на 10мм от концов воротника, приметать и притачать, выполняя машинные закрепки (строчка 1).</p> <p>Ширина шва _____ мм.</p> <hr/>		1
<p>3.Заутюжить припуски на швы в сторону воротника. Выполнить отделочную строчку (2). Ширина шва 2÷4 мм.</p>		3



<p>4. По линии горловины обработать воротник косой бейкой _____ швом _____, оставляя свободные концы косой бейки длиной 10÷15 см для завязок. На концах косой бейки завязать узелки.</p>		<p>1</p>
<p><b>Итого</b></p>		<p><b>7</b></p>

<p>Графическое изображение окантовочного шва с закрытым срезом</p>	
--	---

<b>ШИФР УЧАСТНИКА</b>	
-----------------------	--

**Лист ответов на задания теоретического тура  
Муниципального этапа Всероссийской олимпиады школьников  
по технологии 2018/19 учебного года  
«Культура дома и декоративно-прикладное творчество», 8-9 класс**

<b>№ задания</b>	<b>Ответ</b>	<b>Балл участн.</b>
1		
2		
3		
4		
5		
6		
7		
8		
9		
10	ответ записать в таблицу на листе задания	
11		
12		
13		
14		
15		
16		
17		
18		
19		
20		
21		
22		
23		
24		
25	записать в листе задания	