

Родные истоки.

Тюменский край – край
народных промыслов и
ремесел

Изготовление кукол



Народные куклы: виды, история. Русская народная кукла



Разновидности кукол:

- 1) обрядовые
- 2) куклы-обереги
- 3) игровая народная кукла



Что мы знаем о куклах наших
бабушек и дедушек?

- 1) Для чего маленький ребёнок должен был сам
сделать куклу?
- 2) Знаете ли вы, что куклам не рисовали лицо, почему?
- 3) Знаете ли вы, что куклу не сшивали иглой, почему?

Отвeты:

- 1) Раньше дети с малых лет умели делать такую куколку, они дарили ее родителям, родственникам, гостям в ответ на подарки, в знак благодарности за заботу.
- 2) Традиционная тряпичная кукла безлика. Лицо, как правило, не обозначалось, оставалось белым. Кукла без лица считалась предметом неодушевленным, недоступным для вселения в него злых, недобрых сил, а значит, и безвредным для ребенка.
- 3) Куклы-берегини делались без применения иголок и ножниц, чтобы они не могли нанести вред своим хозяевам.

Сибирские валенки

Сибирские валенки

Валенки – теплая войлочная обувь из свалянной овечьей шерсти.



topCafe
SU



08/08/09



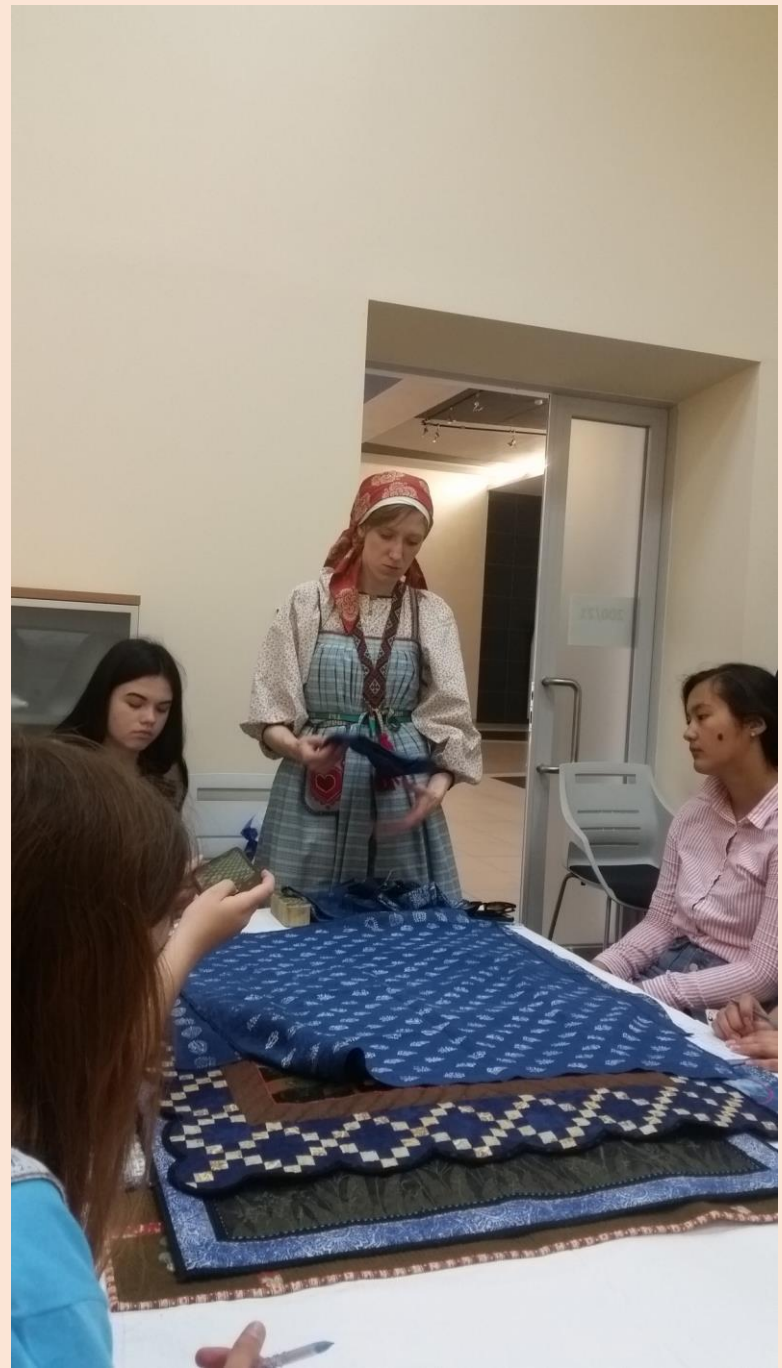
- Как вы считаете, валенки считались обувью для какого сословия?
- Как назывались валенки на Руси?
- В каком веке стали более распространены?



- До 19 века валенки изготавливались вручную, поэтому были очень дорогими. Позволить себе эту обувь могли только богатые люди, и даже царские особы часто носили валенки в лечебных целях.
- У валенок было много названий – «чуни», «катанки», «валенцы», «пимы».
- На Руси валенки стали популярны в 8 веке.



Лоскутное шитье



Лоскутное шитье

Вид рукоделия, в котором по принципу мозаики сшивается цельное изделие из кусочков ткани.



Что наши прадедушки и прабабушки изготавливали из лоскутного шитья?

Кто мог позволить себе купить изделие из лоскутов?

Насколько древним является лоскутное шитье?

.

Ответы:

В этой технике изготавливались различные вещи, нужные в быту: одеяла, коврики, элементы одежды

- Лоскутное шитье раньше считалось делом для нищих и признаком бедности.
- Известен египетский орнамент, созданный из кусочков газельей кожи около 980 года до н. э. Шитьё из лоскутов в России получило широкое распространение во второй половине XIX века.

Тюменский ковер





Почему использовался именно черный фон?



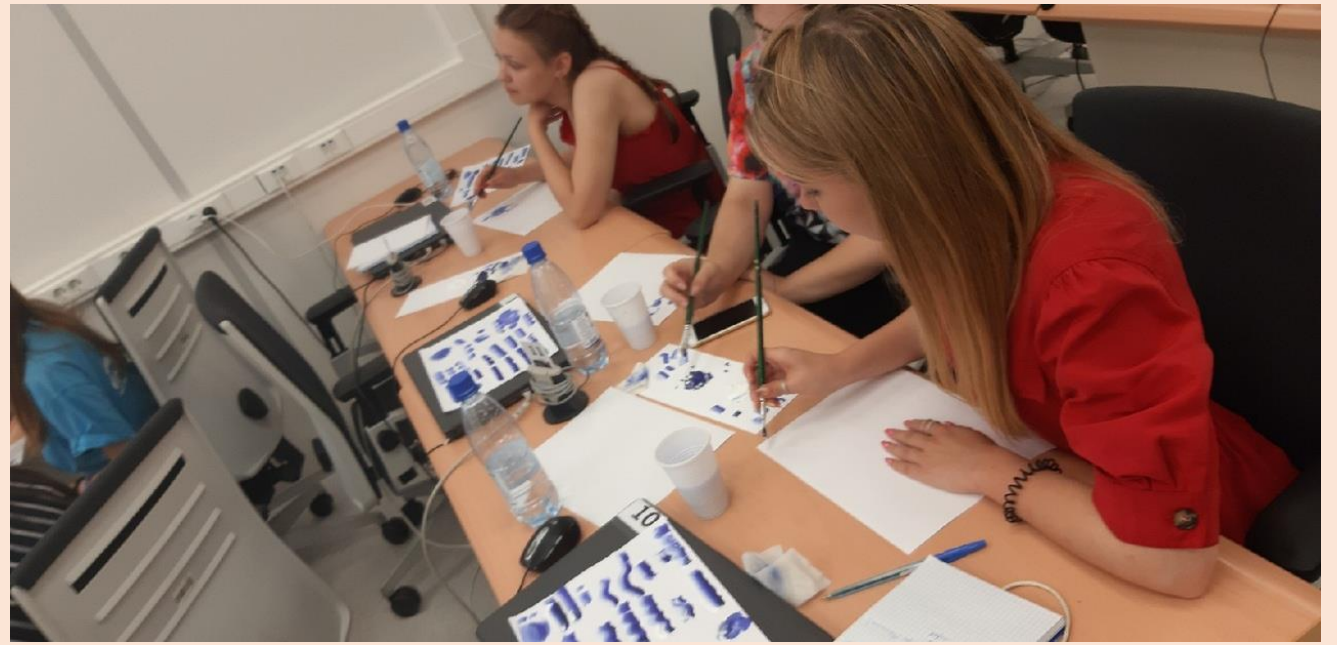
Знаете ли вы, что в первом русском кругосветном путешествии в качестве подарков был взят тюменский ковер? Предположите, какому монарху преподнесли его?



Ответы:

- Сибирские ковры отличались повышенной декоративностью за счет использования черного фона и живописных цветов на нем. Черный фон ковра символизирует плодородную землю. Сочетание черного и красного цветов на ковре символизировало могущество и богатство.
- В первой русской кругосветной экспедиции Гавайскому королю преподнесли Тюменский ковер

Тюменская домовая роспись



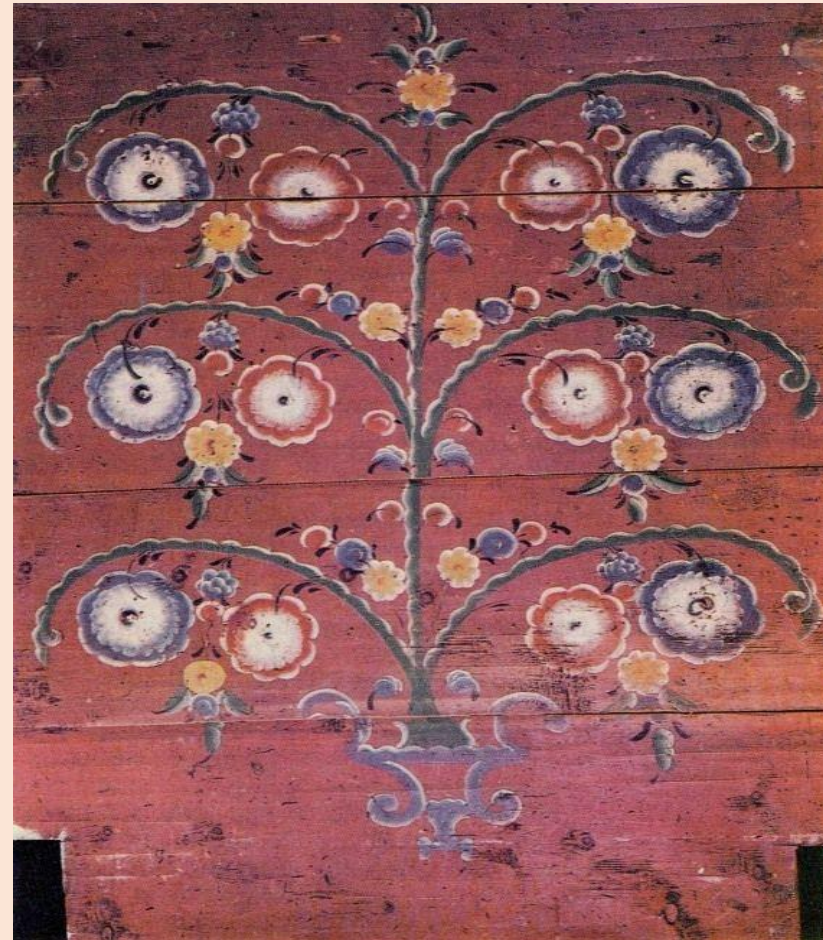
Домовая роспись - это орнаментальные и сюжетные композиции, создаваемые средствами живописи на различных частях архитектурных сооружений.



- Для чего использовалась домовая роспись?
- Какие элементы росписи были самыми распространенными?



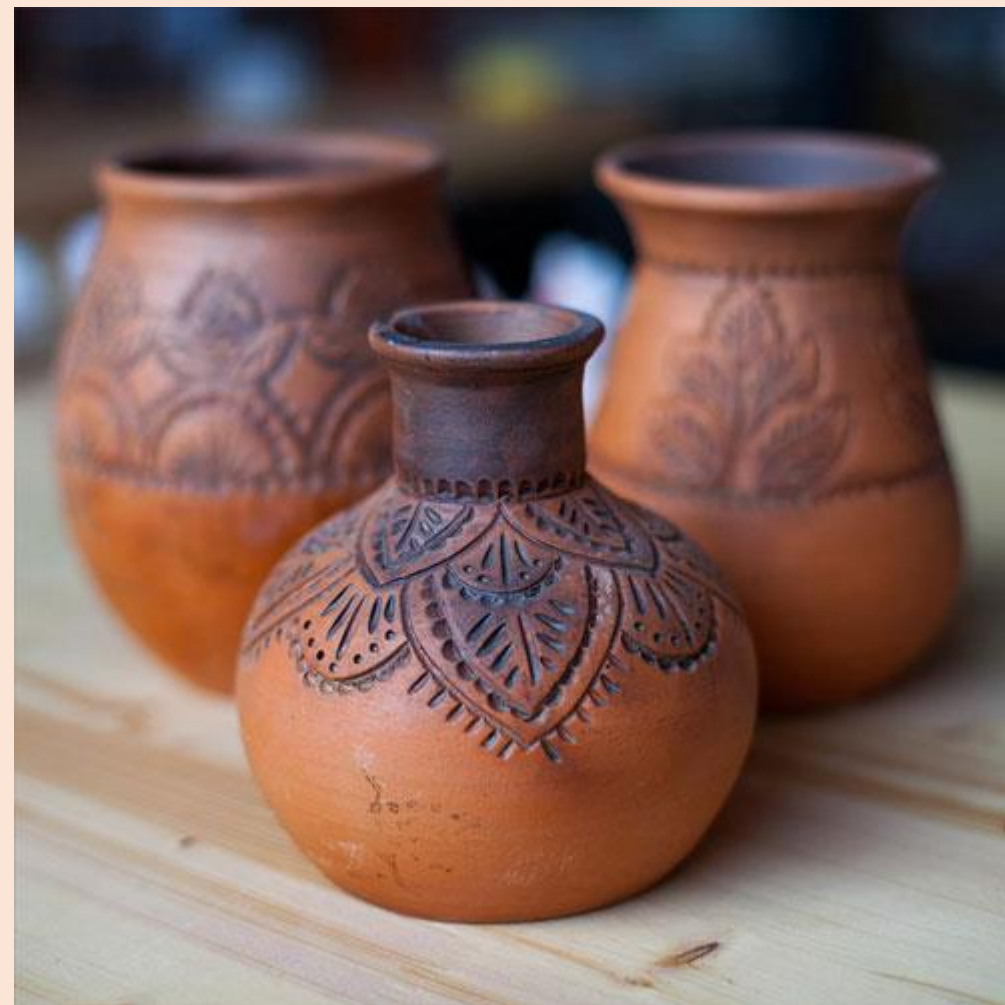
- Роспись не только украшала дом, но была своего рода пожеланием и оберегом.
- Совы – рисовались над дверью и защищали дом.
- Мировое древо – представление людей об устройстве дома. На нем изображались
 - две птички – родители
 - цветы – дети
 - бутон - внуки
 - вазон - предки



Гончарное ремесло



Гончарное ремесло



- Гончарное ремесло являлось одним из самых древних ремесел.
- Глина влажная и глина сухая совершенно разные. Сухая глина растворяется в воде, а влажная нет.
- Есть красно жгущиеся глины, и есть светло жгущиеся глины.
- Обжиг готового изделия делается при температуре от 900 до 1000 градусов. Обжиг печи длится около суток, а выдержка изделия 30 мин.

- Основные характеристики по всей России были схожи, все формы напоминали формы округлого женского тела.
- В Тобольске существовали керамические заводы.
- Глина заживляла. Если на теле появлялась ранка, то на нее намазывали глину, и все быстро заживало.
- Существует еще молочный обжиг, он делается при температуре 280 градусов. Молочный обжиг делается для того, чтобы глина была водонепроницаемая.
- Рисунок, который наносился на черепки, рисовался обычными деревянными палочками.



ВОПРОСЫ

- Предположите, когда появилось гончарное ремесло?
- Как вы думаете, с чем совпадает состав глины?
- Как вы думаете, что из нижеперечисленного запоминает глина:
 - вкус, запах, настроение, звук, форму, цвет?

Ответ:

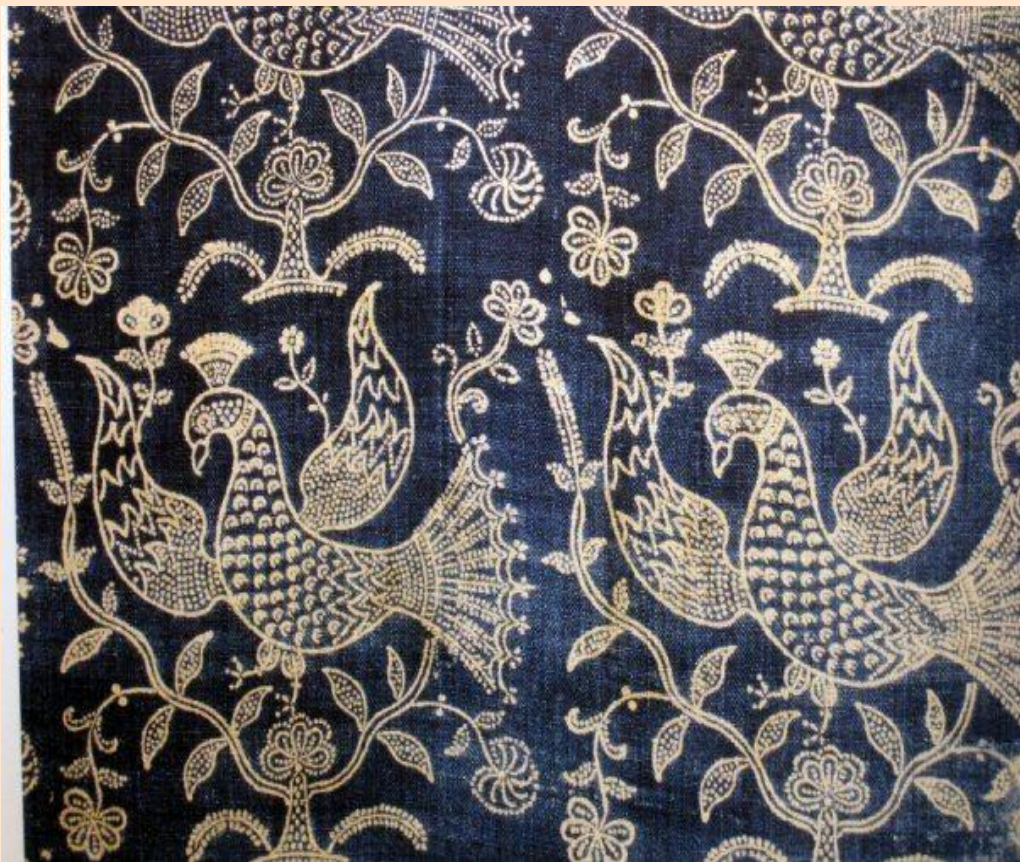
- Гончарное ремесло появилось около 28 тыс. лет назад.
- Состав глины полностью совпадает с составом плазмы крови человека
- Глина запоминает: вкус, запах, настроение.

Набойка



Набойка

вид декоративно-прикладного искусства, получение узора и цветных рисунков на ткани ручным способом при помощи форм с рельефным узором



Вопросы:

- 1) Какой цвет набоек был самым дорогим?
- 2) Предположите, откуда пришло ремесло набойки в Тюменскую область?

ОтвЕты:

1) Синий цвет был привозным, его нельзя было получить из подручных средств, поэтому он считался самым дорогим.

2) Набойка пришла с восточных стран, т.е. с Китая, Индии, Японии.

Резьба по дереву

Резьба по дереву

- Наличник- декоративное оформление оконного или дверного проема. Выполненный из дерева и обильно украшенный резьбой.
- Окна являлись глазами дома, оберегом от злых духов, поэтому их всегда закрывали на ночь и открывали только утром.

- Что может рассказать наличник о доме?
- Какое значение имели наличники?

- О богатстве семьи, которая живет в этом доме.
- Наличник делился на три части:
Верхняя-небо
Подоконная-земля
Боковины-дождь

Авторы проекта:

Баянова Милана

Иванова Мария

Кайнова Дарья

Киселева Арина

Колова Анастасия

Мальцева Екатерина

Рудакова Екатерина

Русанова Татьяна

Садыкова Снежана

Зубарева Анна

Хмелева Людмила

Хримучкова Полина

Руководитель проекта: Третьякова Виктория Юрьевна.