

ВСЕРОССИЙСКАЯ ОЛИМПИАДА ШКОЛЬНИКОВ ПО ЭКОЛОГИИ
РЕГИОНАЛЬНЫЙ ЭТАП – 2021 ГОД
10 КЛАСС

ТЕОРЕТИЧЕСКИЙ ТУР

Таблица заполняется жюри

№ задания	Балл	Проверил	Балл	Проверил	Итог
1	3	Шурф	3	Шурф	3
2	2	Шурф	2	Шурф	2
3	2	Шурф	2	Шурф	2
4	2	Шурф	2	Шурф	2
5	1	Шурф	1	Шурф	1
6	1	Шурф	1	Шурф	1
7	2	Шурф	2	Шурф	2
8	0	Шурф	0	Шурф	0
9	2	Шурф	2	Шурф	2
10	0	Шурф	0	Шурф	0
11	2	Шурф	2	Шурф	2
12	2	Шурф	2	Шурф	2
13	2	Шурф	2	Шурф	2
14	0	Шурф	0	Шурф	0
15	1	Шурф	1	Шурф	1
16	2	Шурф	2	Шурф	2
17	1	Шурф	1	Шурф	1

25 баллов

ШИФР			
910-1-25			

Уважаемый участник! Перед выполнением конкурсной работы заполните аккуратно и разборчиво, без помарок и зачёркиваний

--- ЛИНИЯ ОТРЕЗА X ---

Фамилия		Имя	класс
школа			

ВСЕРОССИЙСКАЯ ОЛИМПИАДА ШКОЛЬНИКОВ ПО ЭКОЛОГИИ
РЕГИОНАЛЬНЫЙ ЭТАП – 2021 ГОД
10 КЛАСС

7107-25

Задание 1

Ответьте на вопросы. За ответ от 0 до 2 баллов. Всего за задание 4 балла.

1. ^{проблема} Вопрос изменения климата стоит очень остро в последние время. Этот вопрос поднимают не только климатологи, но и политики, так как для решения этой проблемы необходимо вмешательство на государственном уровне.
2. Дипломатические отношения нередко связаны и с вопросами экологии. Например, Парижское соглашение, которое приняли страны для уменьшения выброса CO₂ в атмосферу, безудержного производства.

Балл	Проверил	Балл	Проверил	Итог
3	<i>Мед</i>	3	<i>Мед</i>	3

Задание 2

Укажите две причины. За ответ от 0 до 2 баллов. Всего за задание 4 балла.

1. Заболевания у животных в природных популяциях зависят от факторов среды (заболевания могут возникнуть из-за плохих экол. условий: грязной воды, загрязнённого воздуха, почвы) из-за антропогенного влияния или природных катастроф.
2. Животные могут заболеть, если популяция будет ослаблена (нехватка пищи, воды, слишком высокая или низкая температура) приводят к ослаблению организмов животных, увеличивает шанс

Влияние заболеваний возрастёт

Балл	Проверил	Балл	Проверил	Итого
2	Шиф	2	Шиф	2

Задание 3

Укажите три направления. За ответ от 0 до 2 баллов. Всего за задание 6 баллов.

1. Экологическая обстановка (чистая вода, чистый воздух) - наиболее важный фактор влияния окружающей среды на здоровье человека. Отсутствие физических, механических загрязнений,
2. Атмосферный
- 3.

Балл	Проверил	Балл	Проверил	Итого
2	Шиф	2	Шиф	2

На расширение ареала вида могут влиять абиотические факторы: температура, влажность, рельеф, географическое положение, места обитания.

Балл	Проверил	Балл	Проверил	Итог
1	Шеф	1	Шеф	1

Задание 6

Ответьте на вопрос. За ответ от 0 до 2 баллов. Всего за задание 2 балла.

Для сохранения определённого вида наиболее эффективная мера – сохранение местобитания этого вида, поддержание естественной структуры сообщества. Вспомни и экологическому закону «Природа знает лучше».

Балл	Проверил	Балл	Проверил	Итог
1	Шеф	1	Шеф	1

Задание 7

Ответьте на вопросы. За ответ от 0 до 2 баллов. Всего за задание 6 баллов.

1. В процессе эвтрофикации биоразнообразие уменьшается, погибают многие виды растений и животных, заболочивается территория.

2. При эвтрофикации водоёмов погибают многие виды организмов: растений, животных.

При этом вред наносится и экосистеме: территория водоёма

забалакивается, вода становится непригодной для питья, уменьшается биоразнообразие.

3. При антропогенном воздействии (попадание в водоём биогенных веществ) процесс эвтрофикации протекает намного быстрее, приводит к более тяжёлым последствиям.

Балл	Проверил	Балл	Проверил	Итог
2	Шуф	2	Шуф	2

Задание 8

Укажите две причины. За ответ от 0 до 2 баллов. Всего за задание 4 балла.

1. При антропогенном влиянии на популяцию и экосистему нарушается их баланс, что может привести к необратимым последствиям: исчезновение видов, уменьшение биоразнообразия, уменьшение биоразнообразия.

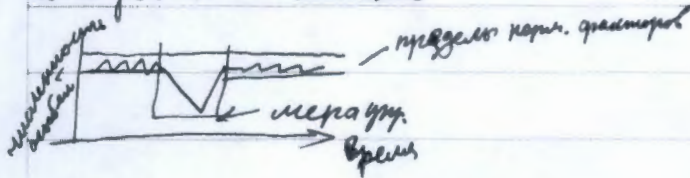
2.

Балл	Проверил	Балл	Проверил	Итог
0	Шуф	0	Шуф	0

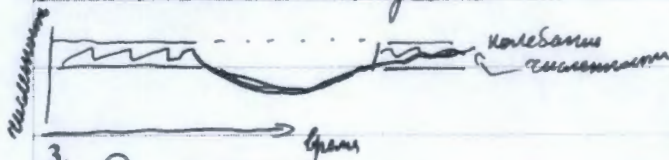
Задание 9

Укажите два фактора и ответьте на вопрос. За ответ от 0 до 2 баллов. Всего за задание 6 баллов.

1. ~~устойчивость~~ быстрое реагирование на изменение фактора, быстрое восстановление



2. Сообщество устойчиво, может выдержать отклонение от нормальных условий, но при сильном изменении, при большом влиянии сообщество восстанавливается долго



3. Эти факторы могут компенсировать друг друга, при объединении этих факторов сообщество становится наиболее устойчиво.

Балл	Проверил	Балл	Проверил	Итог
2	Авд	2	Авд	2

Задание 10

Укажите два условия. За ответ от 0 до 2 баллов. Всего за задание 4 балла.

1. Сообщества с низким видовым разнообразием могут существовать, если есть 2 условия:

1 Низкая смертность, большая плодовитость
низкий уровень конкуренции

2. Высокая прозрачность, забота о поташестве так все позволяют существовать сообществу с низким видовым разнообразием.

Балл	Проверил	Балл	Проверил	Итог
0	<i>Мещ</i>	0	<i>Мещ</i>	0

Задание 11

Укажите две причины. За ответ от 0 до 2 баллов. Всего за задание 4 балла.

1. Изменения вегетационного периода, наиболее ярко выражены/связаны с изменением климата наиболее ярко выражены у ~~растений~~ видов на севере, так как при вегетационный период в этой области - очень короткий промежуток времени, изменения которого легко заметить.

2. На севере видовое разнообразие климатом меньше, тем в других частях Земли, поэтому легко заметить изменения вегетационного периода у отдельных взятых вида.

Балл	Проверил	Балл	Проверил	Итог
2	<i>Мещ</i>	2	<i>Мещ</i>	2

Задание 12

Укажите три тенденции. За ответ от 0 до 2 баллов. Всего за задание 6 баллов.

1. Тибель криктофитов, изменение видового состава лесов.

2.

3.

Балл	Проверил	Балл	Проверил	Итог
2	АИУ-	2	АИУ-	2

Задание 13

Укажите два фактора и ответьте на вопрос. За ответ от 0 до 2 баллов. Всего за задание 6 баллов.

1. В процессе вулканической деятельности увеличивается температура, могут погибнуть живые организмы, находящиеся в непосредственной близости от места извержения.

2. После выброса вулкан извержения вулкана может сформироваться вулканический смог (при условии, что совпадут факторы падения смога: отсутствие ветра, влажность, загрязняющие в-ва вулканич. происхождения). Вулканический смог неблагоприятно действует на окружающ. мир, возможно на гряде антропоген.

3.

Балл	Проверил	Балл	Проверил	Итог
2	Шеф	2	Ш	2

Задание 14

Укажите причину. За ответ от 0 до 2 баллов. Всего за задание 2 балла.

Одна и та же экологическая ценная (или природное богатство) может находиться в избытке или недостатке на разных территориях. Это влияет на оценку их стоимости.

Балл	Проверил	Балл	Проверил	Итог
0	Шеф	0	Ш	0

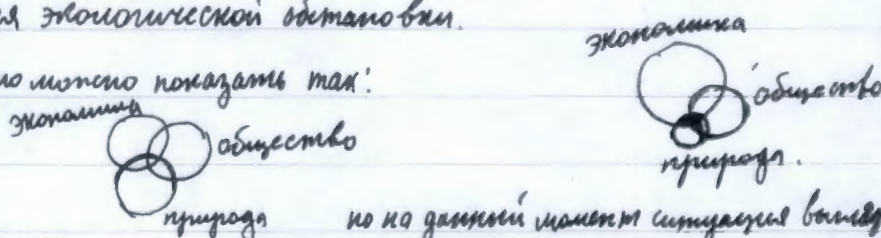
Задание 15

Ответьте на вопросы. За ответ от 0 до 2 баллов. Всего за задание 4 балла.

1. При экономическом росте увеличивается объём промышленности, что ведёт к обострению экологических проблем.

2. При балансе экономики, общества и природы возможен рост экономики без ухудшения экологической обстановки.

Схематично это можно показать так:



но на данной момент ситуация выглядит так

Балл	Проверил	Балл	Проверил	Итог
1	Алекс	1	Алекс	1

Задание 16

Ответьте на вопрос. За ответ от 0 до 2 баллов. Всего за задание 2 балла.

Эти проекты направлены на сохранение природных богатств, рациональное природопользование, разумное отношение к природе.

Балл	Проверил	Балл	Проверил	Итог
2	Алекс	2	Алекс	2

Задание 17

Укажите три направления. За ответ от 0 до 2 баллов. Всего за задание 6 баллов.

1. Выключать свет в комнате, где нет людей. Эта мера позволяет экономить электроэнергию, следовательно, её требуется меньше производить. Электростанции (ТЭС, ГЭС) негативно влияют на биоразнообразие на планете. Если все будут использовать меры по экономии энергии, работу электростанций можно сократить.
2. Выключать электроприборы, которыми не пользуются в данный момент. Это так же позволяет экономить энергию.
- 3.

Балл	Проверил	Балл	Проверил	Итог
1	<i>Медвед</i>	1	<i>Медвед</i>	1