

Бланк ответа

Используйте для записи только отведённое для каждого вопроса место.

Не пишите на бланке свое имя, фамилию или другие сведения, которые могут указывать на авторство работы.

Никаких пометок в бланке ответов быть не должно!

Вопрос 1. 0

ОТВЕТ: а

Вопрос 2. 1

ОТВЕТ: а - наименьшее при оптимизации

б - близкие работы при более узком

в - малые объёмы

г - уборка помещений

Вопрос 3. 0

Решение: 1. $100\% - 30000 \text{ р.}$ $x = \frac{30 \cdot 30000}{100} = 9000 \text{ (р.)}$ - налог и налог на имущество
 $30\% - \text{х р.}$ \Rightarrow

2. $30000 + 9000 = 39000 \text{ (р.)}$ - зарплата. Ответ: 39000 рублей

Вопрос 4. 0

ОТВЕТ: г, и, з

Вопрос 5. 0

ОТВЕТ: б, з

Вопрос 6. 0

ОТВЕТ:

1	2	3	4	5	6	7
б	в	г	и	з	л	а

Вопрос 7. 0

ОТВЕТ: A = 3R

Вопрос 8. 0

ОТВЕТ: б

Вопрос 9. 1

ОТВЕТ: б

Вопрос 10. 1

ОТВЕТ: 1. Видеонаблюдение. 2. Устройства связи в области охраны.
4. Увлажнение воздуха. 5. Пожарная сигнализация. 6. Контроль протечек труб.
3. Лишней нет. 7. Защита от насекомых. 9. Охранная сигнализация.
10. Инженерные системы и защита шифр.

Специальная часть

Вопрос 11. 1

ОТВЕТ: Для поставки услуг, без использования услуг третьих лиц, или для оказания 3D модели здания.

Вопрос 12. 0

ОТВЕТ:

1	2	3
б	б а	б

Вопрос 13. 1

ОТВЕТ: Происходит процесс брожения, где выделяется углекислый газ.

Вопрос 14. 0

Запишите в таблицу «Да» или «Нет».

1	2	3	4
Нет	Нет	Да	Да

Вопрос 15. 1

ОТВЕТ: Пояс

Вопрос 16. 1

ОТВЕТ: Я считаю, что дамской кромок, рашми баш попуцифен или, что дамско
~~илиши карит и кромок баши илии уробит или их дамшуроватилии (замешивалии).~~

Вопрос 17. 0

ОТВЕТ: 5, 6, 8

Вопрос 18. 0

ОТВЕТ: 6

Вопрос 19. 0

Запишите в таблицу «Да» или «Нет».

1	2	3	4	5
Да	Нет	Нет	Да	Да

Вопрос 20. 0

ОТВЕТ: Бешки

Вопрос 21. 0

ОТВЕТ: для пашмины с облатки шово.
 для кашемира с облатки шити.

Вопрос 22. 1

- 1-2 срц шовиши
- 2-3 срц шити шиса
- 3-4 срц ваташи
- 4-5 срц ваташи
- 5-6 шити шиса
- 6-7 срц шкава

7-8 ср. боковой верхней части8-9 ср. нижней верхней части9-1 ср. средней верхней части.

Вопрос 23. 1

ОТВЕТ: Пояс - 1 дет; Рукава укороченные - 2 дет;Заднее ^{нижняя} полотнище (объем) - 1 дет; Переднее ^{нижняя} полотнище - 2 дет;Верхнее заднее полотнище - 1 дет; Верхнее переднее полотнище - 2 дет;Верхотканье флизелин - 2 дет.

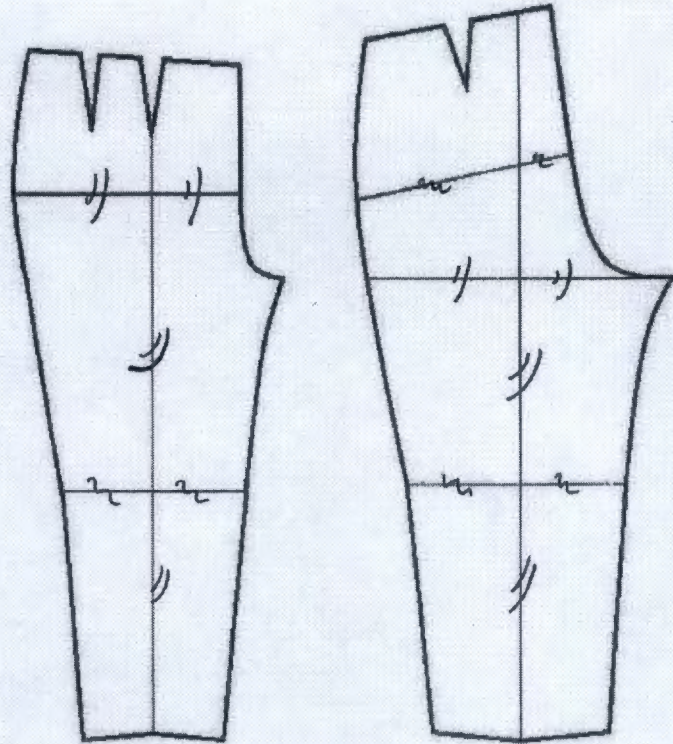
Вопрос 24. 0

ОТВЕТ: 46

Вопрос 25. 0

Нанесите условные обозначения:

)) супюжить{ оттянуть



+15

ТДБ-30

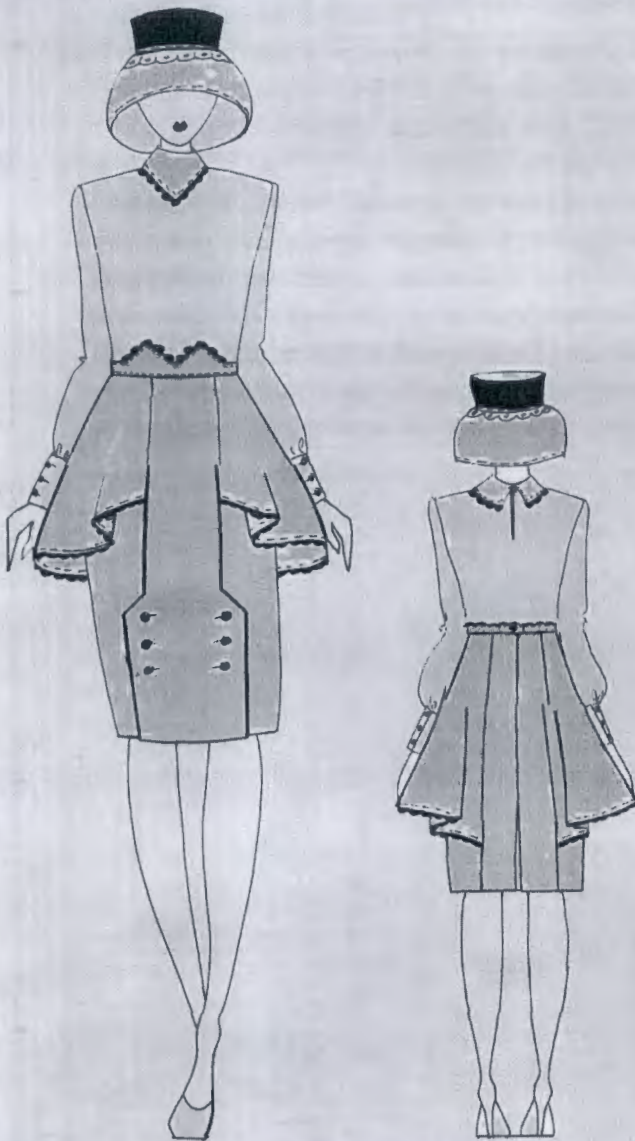
Практическое задание по моделированию. 9 класс

Моделирование юбки

Задание:

1. Внимательно прочитайте описание модели и рассмотрите эскиз. Не забудьте про дополнительные отделочные и (или) вспомогательные детали, с помощью которых декорировано изделие или обработаны края деталей.
2. В соответствии с эскизом и описанием нанесите новые фасонные линии, соблюдая пропорции. Обозначьте ваши действия по моделированию на чертеже основы прямой юбки на листе «Контроль практического задания» (стр. 2). *Используйте для этого слова, значки, стрелки, список и т.д.*
3. Перенесите линии фасона на цветной лист с изображением базового чертежа основы прямой юбки (стр.3). Аккуратно вырежьте детали выкроек из цветной бумаги для раскладки.
4. Аккуратно наклейте выкройки *всех деталей* на листе «Результат моделирования» (стр.4) *в соответствии с указанным в правом верхнем углу направлением долевой нити.*
5. На всех деталях края (выкройках) должны быть: наименование детали, положение середины и сгиба (при наличии), расположение долевой нити, конструктивные линии, положение контрольных знаков (надсечки, метки), величина припусков на швы, количество деталей.

Эскиз



Описание модели

Юбка из плательной ткани слегка зауженная книзу; длиной ниже колена на 5 см; с притачным поясом фигурной формы, застегивающимся на уровне середины заднего полотнища на петлю и пуговицу; по верхнему краю пояса кружево.

Переднее полотнище - с вертикальными рельефными швами на продолжении талиевых вытачек, смещенных к центру на 3 см. В нижней части рельефных швов шлица с выступом, застегивающаяся на три петли и пуговицы, расположенных по линии продолжения рельефных швов.

Заднее полотнище - с осредним швом и с вертикальными рельефными швами на продолжении вытачек, смещенных к центру на 2 см. В среднем шве - застежка на тесьму «молния» и разрез.

Юбка декорирована сильно расклешенной широкой притачной баской (воланом), входящей боковыми срезами в рельефные швы переднего и заднего полотнищ (по переду баска короче, по спинке длиннее). Баска без боковых швов. По низу баски притачано кружево. Построить баску методом разведения.

Края шлицы центральной и боковой частей переднего полотнища обработаны обтачками.

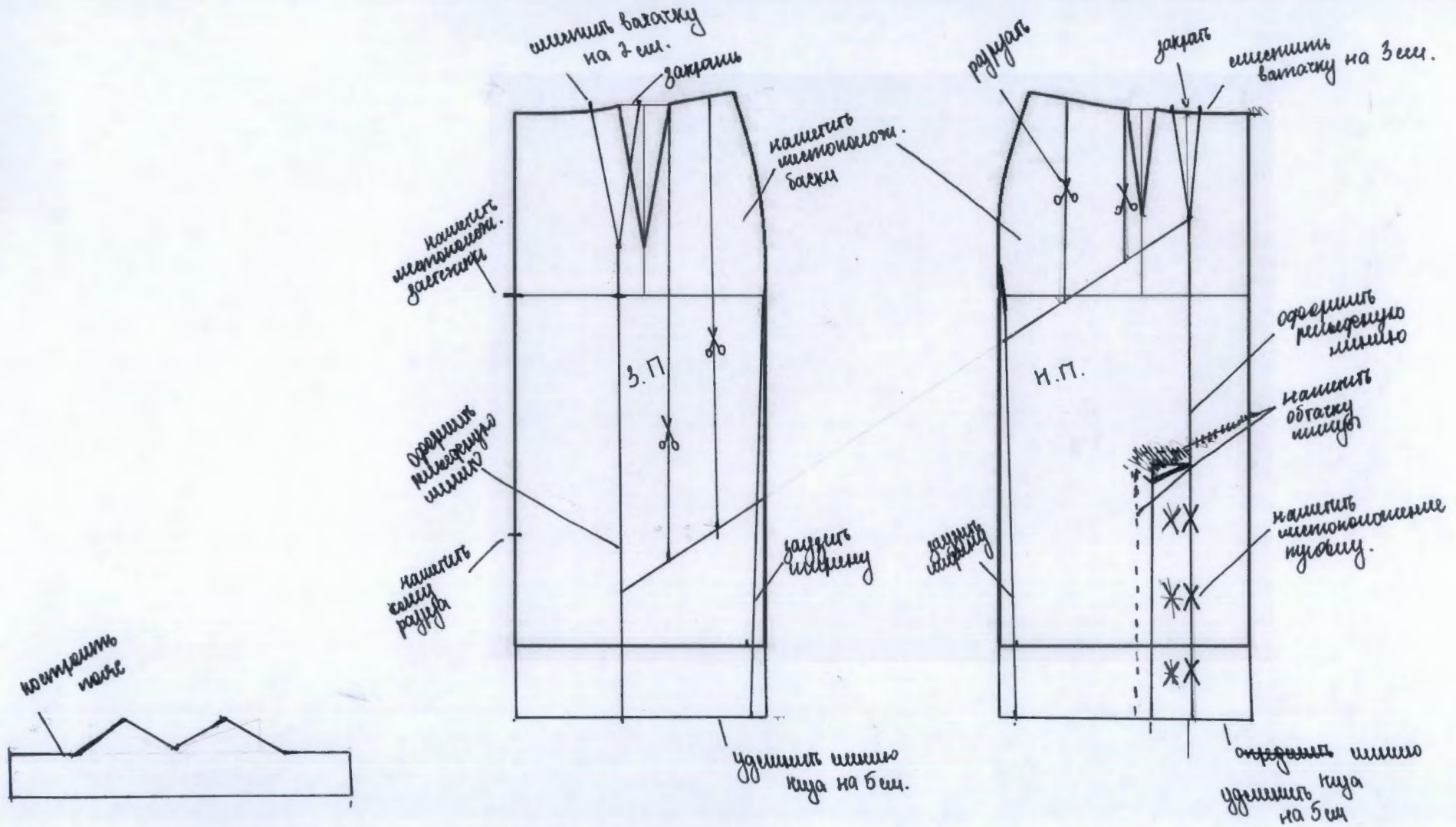
Карта пооперационного контроля для участника. 9 класс. ТД9-30
«Моделирование юбки»

№ п/п	Критерии оценивания	Баллы	Баллы по факту
	Нанесение новых линий фасона и надписей на чертеже основы юбки	6	
1	Перенос вытачек и оформление рельефных швов переднего полотнища	1,0	1
2	Перенос вытачек и оформление рельефных швов заднего полотнища	1,0	1
3	Нанесение на чертежи переднего и заднего полотнищ местоположение и форму нижнего края баски	1,5	0,5
4	Нанесение на чертеж форму выступа шлицы центральной и боковых частей переднего полотнища	1,0	1
5	Уточнение длины юбки	0,5	0
6	Оформление заужения по боковым швам	0,5	0,5
7	Уточнение линии низа по месту заужения	0,5	0,5
	Нанесение линий для построения: - вспомогательных деталей; - деталей, требующих изменения формы. Построение дополнительных декоративных деталей	4	
8	Нанесение на чертеж линий для изменения формы баски	2,0	2
9	Нанесение на чертеж обтачек шлицы	1,0	1
10	Построение пояса	1,0	1
	Изготовление выкроек юбки. Расположение выкроек на листе бумаги в соответствии с направлением долевой нити.	10	
11	Выполнение <i>полного</i> комплекта выкроек	0,5	0,5
12	Правильное моделирование деталей (соответствие модели и описанию, соблюдение масштаба и пропорций): - частей переднего полотнища (1,5 балла); - частей заднего полотнища (1,5 балла); - баски (2,0 балл); - обтачек шлицы центральной и боковых частей переднего полотнища (1,0 балл); - пояса (0,5 балла).	6,5	6,5
13	Название всех деталей	0,5	0
14	Наличие контрольных линий на деталях: долевые нити, сгибы, линии середины, разметка местоположения петель.	0,5	0,5
15	Наличие необходимых контрольных знаков (меток и надсечек)	1,0	1
16	Припуски на обработку каждого среза	0,5	0,5
17	Аккуратность выполнения моделирования	0,5	0,5
	Итого	20	

Бланк ответа Моделирование 9 класс

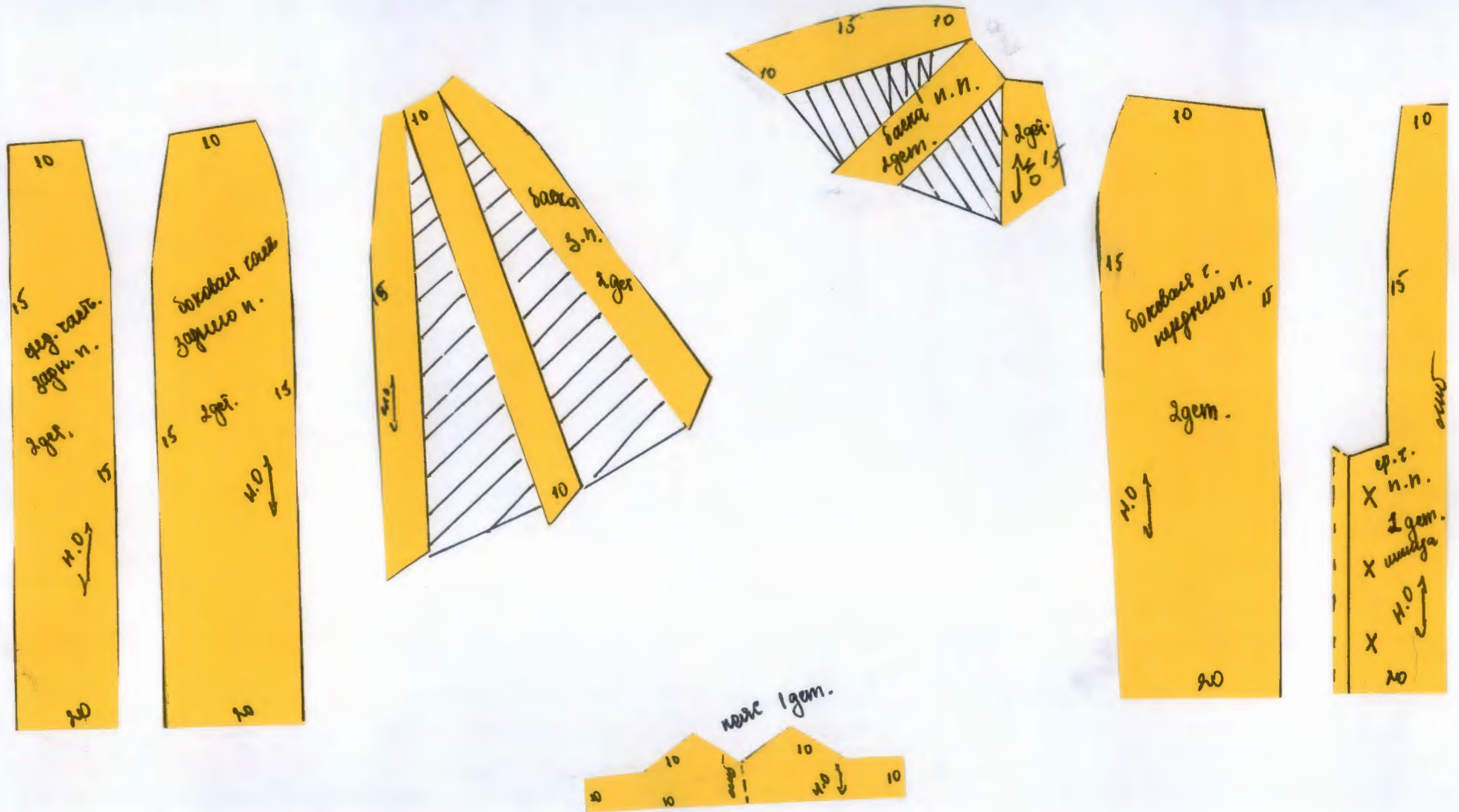
Контроль практического задания «Моделирование юбки».

Нанесение линий и необходимых надписей для моделирования чертежа основы прямой юбки.



Результат моделирования (приклеить готовые выкройки модели)

Детали выкройки располагайте на листе бумаги компактно в соответствии с указанным в правом верхнем углу направлением долевой нити. Убедитесь, что на листе контроля всё аккуратно размещено. Только после этого приклеивайте готовые выкройки.



**Критерии оценки творческого проекта
по направлению «Культура дома, дизайн и технологии»**

Критерии оценки проекта			Баллы	По факту
Пояснительная записка	1	Содержание и оформление документации проекта	10	7,5
	1.1	Общее оформление	1	0,5
		Работа оформлена по ГОСТ 7.32-2001 (Международный стандарт оформления проектной документации) (да – 1; с незначительными отклонениями – 0,5; нет – 0)	0/0,5/1	0,5
	1.2	Качество теоретического исследования	3	3
	1.2.1	Наличие актуальности и обоснование проблемы в исследуемой сфере (да – 0,5; нет – 0)	0/0,5	0,5
	1.2.2	Формулировка темы, целей и задач проекта (сформулированы полностью – 0,5; не сформулированы – 0)	0/0,5	0,5
	1.2.3	Сбор информации по проблеме (проведение маркетингового исследования для выявления спроса на проектируемый объект труда) (да – 0,5; нет – 0)	0/0,5	0,5
	1.2.4	Предпроектное исследование: анализ исторических прототипов и современных аналогов (да – 0,5; нет – 0)	0/0,5	0,5
	1.2.5	Предложения решения выявленной проблемы. Авторская концепция проекта. Выбор оптимальной идеи. Описание проектируемого материального объекта (да – 0,5; нет – 0)	0/0,5	0,5
	1.2.6	Применение методов проектирования и исследования анализируемой проблемы и знание процедур их проведения (умеет применять – 0,5, не умеет применять – 0)	0/0,5	0,5
	1.3	Креативность и новизна проекта	3	1,5
	1.3.1	Оригинальность предложенных идей: – форма и функция изделий: соответствие перспективным тенденциям моды, назначение, авангардность, креативность, следование традициям и т.д.; – конструкция: универсальность, эргономичность, оригинальность, лёгкость и т. д; – колористика: соответствие актуальным тенденциям моды, интересное тональное и цветовое решение, пропорциональное соотношение цветов, значение и символика цвета в представленных объектах и т.д. (да – 1; с незначительными отклонениями – 0,5; нет – 0)	0/0,5/1	0,5
	1.3.2	Новизна, значимость и уникальность проекта (разработка и изготовление авторских полотен; роспись тканей по авторским рисункам; разработка новых техник изготовления; оригинальное применение различных материалов; использование нетрадиционных материалов и авторских технологий и т.д.) (да – 2; представлены не в полной мере – 1; нет – 0)	0/1/2	1
	1.4	Разработка технологического процесса	3	2,5
	1.4.1	Выбор технологии изготовления, вида и класса технологического оборудования и приспособлений (есть ссылки или описание – 0,5, нет – 0)	0/0,5	0,5
1.4.2	Наличие и качество эскизов, схем, чертежей, технологических карт (уровень графической подачи с использованием компьютерных программ или от руки, соответствие чертежей ГОСТ) (да – 0,5; нет – 0)	0/0,5	0,5	

		Критерии оценки проекта	Баллы	По факту
	1.4.3	Применение знаний методов дизайнерской работы в соответствующей индустрии. Умение анализировать результаты исследования, уровень обобщения; предложения по внедрению (да – 1; рассмотрен один критерий-0,5; нет – 0)	0/0,5/1	0,5
	1.4.4	Экономическая и экологическая оценка производства или изготовления изделия (да – 1; рассмотрен один критерий-0,5; нет – 0)	0/0,5/1	1
Оценка изделия	2	Дизайн продукта творческого проекта	20	
	2.1	Новизна и оригинальность продукта, его художественная выразительность, соответствие модным тенденциям: -яркая индивидуальность созданного образа, сила эмоционального воздействия конкурсного изделия (комплекта) (объект новый – 6; оригинальный – 3, стереотипный – 0)	0/3/6	3
	2.2	Композиция проектируемого объекта, гармония, эстетика (внешняя форма, конструкция, колористика, декор и его оригинальность / художественное оформление) (целостность – 4; не сбалансированность – 0)	0/1/2/3/4	2
	2.3	Качество изготовления представляемого изделия, товарный вид (качественно – 4, требуется незначительная доработка – 2, не качественно – 0)	0/2/4	2
	2.4	Рациональность или трудоёмкость создания продукта, сложность; многофункциональность и вариативность демонстрируемого изделия; авторский материал (от 0 до 3 баллов)	0/1/2/3	1
	2.5	Перспективность и конкурентоспособность спроектированной модели (арт-объекта или коллекции в производство; патентование полезной модели или оригинальной технологии изготовления) (от 0 до 3 баллов)	0/1/2/3	1
Оценка защиты проекта	3	Процедура презентации проекта	10	
	3.1	Регламент презентации (деловой этикет и имидж участника во время изложения материала; соблюдение временных рамок защиты) (от 0 до 2 баллов)	0/1/2	2
	3.2	Качество подачи материала и представления изделия: - оригинальность представления и качество электронной презентации (1 балл); - культура речи, четкость, конкретность и логика изложения проблемы исследования (1 балл); - владение понятийным профессиональным аппаратом (1 балл). (от 0 до 3 баллов)	0/1/2/3	2
	3.3	Использование знаний вне школьной программы (от 0 до 2 баллов)	0/1/2	1
	3.4	Понимание сути задаваемых вопросов и аргументированность ответов (от 0 до 2 баллов)	0/1/2	2
	3.5	Соответствие содержания выводов содержанию цели и задач, конкретность и самостоятельность выводов (соответствует полностью – 1; не соответствует - 0)	0/1	1
Итого			40	

Стародуб И. В. Дир.
 Администрация
 Михайлова ИА МГУ