

## Бланк ответа

Используйте для записи только отведённое для каждого вопроса место.  
Не пишите на бланке свое имя, фамилию или другие сведения, которые могут указывать на авторство работы.

Никаких пометок в бланке ответов быть не должно!

Вопрос 1. 0

ОТВЕТ: ВГА

Вопрос 2. 1

ОТВЕТ: а - СБОР УРОЖАЯ

б - СБОР УРОЖАЯ (ОВОЩЕЙ - ТОМАТОВ)

в - МЫТЬЁ ОКОН

г - УБОРКА ПОМЕЩЕНИЯ

Вопрос 3. 1

Решение: 1)  $100\% - 30\% = 70\%$  - 3/12

$$2) \left. \begin{array}{l} 30000 - 40\% \\ x - 100\% \end{array} \right\} \Rightarrow x = \frac{30000 \cdot 100}{70} = \frac{3000000}{70} \approx 42857 \text{ руб}$$

Ответ: 42 857 рублей

Вопрос 4. 0

ОТВЕТ: БВП

Вопрос 5. 0

ОТВЕТ: БР

Вопрос 6. 0

ОТВЕТ:

1	2	3	4	5	6	7
В	А	Р	Ж	Б	Е	А

Вопрос 7. 0

ОТВЕТ: В ВОЛЬТМЕТРЕ:  $U = \frac{I}{2R}$ ; В АМПЕРМЕТРЕ:  $U = \frac{I}{R}$

Вопрос 8.

ОТВЕТ: В

Вопрос 9.

ОТВЕТ: Б

Вопрос 10.

ОТВЕТ: 1. ВКЛЮЧЕНИЕ И ВЫКЛЮЧЕНИЕ СВЕТА БЕЗ ПОМОЩИ ЧЕЛОВЕКА

2. ЗАПУСК / ОТКЛЮЧЕНИЕ ЭЛЕКТРОПРИБОРОВ С МОВЫЛЬНОГО ТЕЛЕФОНА

3. ОТКЛЮЧЕНИЕ ЭЛЕКТРОПРИБОРОВ САМОСТОЯТЕЛЬНО, ЕСЛИ ПРИБОР НЕ ИСПОЛЬЗУЕТСЯ  
4. ОТОПЛЕНИЕ - АВТОМАТИЧЕСКИ / НАГРЕВАНИЕ И ПОДДЕРЖАНИЕ ОПРЕДЕЛЕННОЙ ТЕМПЕРАТУРЫ.

Специальная часть

Вопрос 11.

ОТВЕТ: На фотостуациях; съёмках

Вопрос 12.

ОТВЕТ:

1	2	3
В	Б	А

Вопрос 13.

ОТВЕТ: Тесто наполняется кислородом и кажется значительно больше, но его масса уменьшается

Вопрос 14.

Запишите в таблицу «Да» или «Нет».

1	2	3	4
ДА	НЕТ	ДА	ДА



Вопрос 15. ОТВЕТ: КАКОШНИКВопрос 16. ОТВЕТ: Аля ПРИЧЕСОКВопрос 17. ОТВЕТ: 4; 2; 5; 6; 8Вопрос 18. ОТВЕТ: 8Вопрос 19. 

Запишите в таблицу «Да» или «Нет».

1	2	3	4	5
Нет	Да	Нет	Да	Да

Вопрос 20. ОТВЕТ: ХЛОПОКВопрос 21. ОТВЕТ: для пашмины ГОЛОВАдля кашемира ТУЛОВНИЦЕВопрос 22. 1-2 ГОРЛОВИНА2-3 ЛИНИЯ ПЛЕЧА3-4 ПЛЕЧЕВАЯ ВЫТОЧКА4-5 ПЛЕЧЕВАЯ ВЫТОЧКА5-6 ЛИНИЯ ПЛЕЧА6-7 ПРЮИМА АЛЯ РУКАВА

- 7-8 БОКОВАЯ ЛИНИЯ
- 8-9 ЛИНИЯ ТАЛИИ
- 9-1 СРЕДНЯЯ ЛИНИЯ (СГИБ)

Вопрос 23. 0

- ОТВЕТ: 1) СПИНКА 1 ДЕТ.
- 2) ПОЛОЧКА 2 ДЕТ.
- 3) НИЗ ПЛАТЬЯ - ЮБКА 1 ДЕТ.
- 4) РУКАВ - 2 ДЕТ.
- 5) ПОЯС - 1 ДЕТ.
- 6) ОБТУКА РУКАВА - 2 ДЕТ.

Вопрос 24. 0

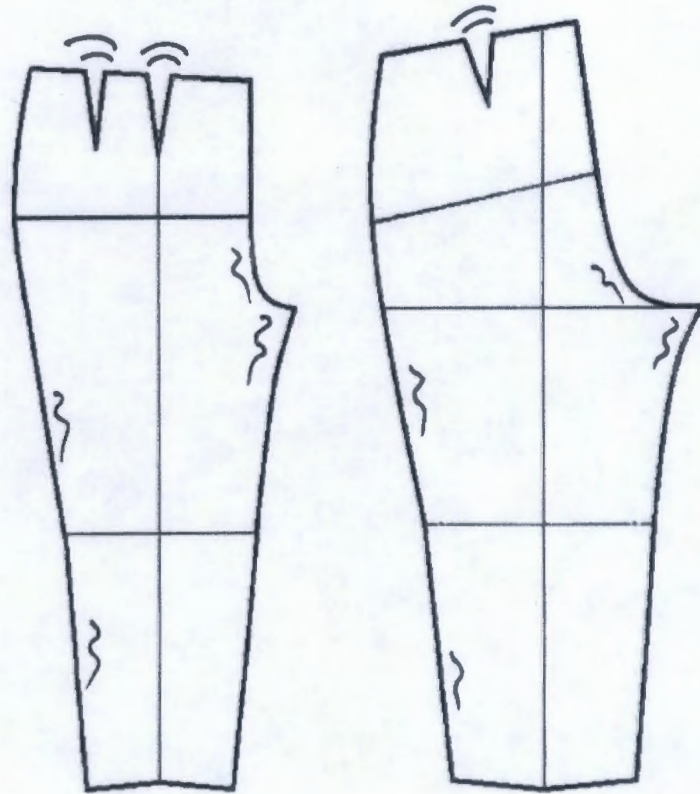
ОТВЕТ: 3) СМЕТАТЬ БОКОВЫЕ ШВЫ ЮБКИ 6) НАМЕТАТЬ ЗАСТЕЖКУ-МОЛНИЦУ

Вопрос 25. 0

Нанесите условные обозначения:

- ) сутюжить
- { оттянуть







*Вронская Олеся  
Э.И.*

**Критерии оценки творческого проекта  
по направлению «Культура дома, дизайн и технологии»**

Критерии оценки проекта			Баллы	По факту
Пояснительная записка	<b>1</b>	<b>Содержание и оформление документации проекта</b>	<b>10</b>	
	<b>1.1</b>	<b>Общее оформление</b>	<b>1</b>	
		Работа оформлена по ГОСТ 7.32-2001 Международный стандарт оформления проектной документации) (да – 1; с незначительными отклонениями – 0,5; нет – 0)	0/0,5/1	0,5 1
	<b>1.2</b>	<b>Качество теоретического исследования</b>	<b>3</b>	
	1.2.1	Наличие актуальности и обоснование проблемы в исследуемой сфере (да – 0,5; нет – 0)	0/0,5	0,5 1
	1.2.2	Формулировка темы, целей и задач проекта (сформулированы полностью – 0,5; не сформулированы – 0)	0/0,5	0,5 1
	1.2.3	Сбор информации по проблеме (проведение маркетингового исследования для выявления спроса на проектируемый объект труда) (да – 0,5; нет – 0)	0/0,5	0
	1.2.4	Предпроектное исследование: анализ исторических прототипов и современных аналогов (да – 0,5; нет – 0)	0/0,5	0
	1.2.5	Предложения решения выявленной проблемы. Авторская концепция проекта. Выбор оптимальной идеи. Описание проектируемого материального объекта (да – 0,5; нет – 0)	0/0,5	0
	1.2.6	Применение методов проектирования и исследования анализируемой проблемы и знание процедур их проведения (умеет применять – 0,5, не умеет применять – 0)	0/0,5	0
	<b>1.3</b>	<b>Креативность и новизна проекта</b>	<b>3</b>	
	1.3.1	Оригинальность предложенных идей: – форма и функция изделий: соответствие перспективным тенденциям моды, назначение, авангардность, креативность, следование традициям и т.д.; – конструкция: универсальность, эргономичность, оригинальность, лёгкость и т.д.; – колористика: соответствие актуальным тенденциям моды, интересное тональное и цветовое решение, пропорциональное соотношение цветов, значение и символика цвета в представленных объектах и т.д. (да – 1; с незначительными отклонениями – 0,5; нет – 0)	0/0,5/1	0,5 1
	1.3.2	Новизна, значимость и уникальность проекта (разработка и изготовление авторских полотен; роспись тканей по авторским рисункам; разработка новых техник изготовления; оригинальное применение различных материалов; использование нетрадиционных материалов и авторских технологий и т.д.) (да – 2; представлены не в полной мере-1; нет – 0)	0/1/2	1
	<b>1.4</b>	<b>Разработка технологического процесса</b>	<b>3</b>	
	1.4.1	Выбор технологии изготовления, вида и класса технологического оборудования и приспособлений (есть ссылки или описание – 0,5, нет – 0)	0/0,5	0,5 1
1.4.2	Наличие и качество эскизов, схем, чертежей, технологических карт (уровень графической подачи с использованием компьютерных программ или от руки, соответствие чертежей ГОСТ) (да – 0,5; нет – 0)	0/0,5	0,5 1	



		Критерии оценки проекта	Баллы	По факту
	1.4.3	Применение знаний методов дизайнерской работы в соответствующей индустрии. Умение анализировать результаты исследования, уровень обобщения; предложения по внедрению (да – 1; рассмотрен один критерий-0,5; нет – 0)	0/0,5/1	0,5
	1.4.4	Экономическая и экологическая оценка производства или изготовления изделия (да – 1; рассмотрен один критерий-0,5; нет – 0)	0/0,5/1	1
Оценка изделия	2	<b>Дизайн продукта творческого проекта</b>	<b>20</b>	
	2.1	Новизна и оригинальность продукта, его художественная выразительность, соответствие модным тенденциям: -яркая индивидуальность созданного образа, сила эмоционального воздействия конкурсного изделия (комплекта) (объект новый – 6; оригинальный – 3, стереотипный – 0)	0/3/6	3
	2.2	Композиция проектируемого объекта, гармония, эстетика (внешняя форма, конструкция, колористика, декор и его оригинальность / художественное оформление) (целостность – 4; не сбалансированность – 0)	0/1/2/3/4	2
	2.3	Качество изготовления представляемого изделия, товарный вид (качественно – 4, требуется незначительная доработка – 2, не качественно – 0)	0/2/4	2
	2.4	Рациональность или трудоёмкость создания продукта, сложность; многофункциональность и вариативность демонстрируемого изделия; авторский материал (от 0 до 3 баллов)	0/1/2/3	2
	2.5	Перспективность и конкурентоспособность спроектированной модели (арт-объекта или коллекции в производство; патентование полезной модели или оригинальной технологии изготовления) (от 0 до 3 баллов)	0/1/2/3	2
	3	<b>Процедура презентации проекта</b>	<b>10</b>	
Оценка защиты проекта	3.1	Регламент презентации (деловой этикет и имидж участника во время изложения материала; соблюдение временных рамок защиты) (от 0 до 2 баллов)	0/1/2	1
	3.2	Качество подачи материала и представления изделия: - оригинальность представления и качество электронной презентации (1балл); - культура речи, четкость, конкретность и логика изложения проблемы исследования (1 балл); - владение понятийным профессиональным аппаратом (1 балл). (от 0 до 3 баллов)	0/1/2/3	2
	3.3	Использование знаний вне школьной программы (от 0 до 2 баллов)	0/1/2	1
	3.4	Понимание сути задаваемых вопросов и аргументированность ответов (от 0 до 2 баллов)	0/1/2	1
	3.5	Соответствие содержания выводов содержанию цели и задач, конкретность и самостоятельность выводов (соответствует полностью – 1; не соответствует - 0)	0/1	0
<b>Итого</b>			<b>40</b>	

Карповская К.  
 Михайлова А.А. Мухоморова И.В.  
 Стародуб И.В.



## Карта пооперационного контроля

## «Изготовление браслета-игольницы с застёжкой на ленту-велкро»

№	Критерии оценки	Баллы	Факт
<b>Технические условия на изготовление изделия</b>		<b>10</b>	
1	Детали выкроены с учетом направления Н. О., в соответствии с предложенным шаблоном (без искажения формы), с правильным определением лицевых сторон (да/нет)	1	1
2	Симметричность готового изделия по всем контурам (боковые срезы, верхний/нижний фигурные срезы, уголки – прямые, симметричные) (да/нет)	1	1
3	Длина изделия (измерять необходимо по оси симметрии нижней детали браслета) 230 мм±5мм (да/нет)	0,5	0,5
4	Ширина изделия (по вертикальной оси симметрии; измерять по нижней детали браслета) 80 мм±3 мм (да/нет)	0,5	0,5
5	Ширина изделия по боковым срезам браслета 30 мм±3 мм (да/нет)	0,5	0,5
6	Качество настрачивания ленты (аккуратно, по краям, по всей длине ленты одинаково, без посаживания детали браслета, с наличием ВТО) (да/нет)	1	1
7	Качественная строчка обтачивания (7 мм±1 и во всех местах величина одинакова, припуски в уголках отсечены, надсечки в местах скруглений выполнены) (да/нет)	1	1
8	Обтачной шов выметан ребро или с небольшим кантом из ткани верхней детали, уголки хорошо выправлены, с наличием ВТО (да/нет)	1	1
9	Качество строчки по краю браслета (ровно по всему контуру, с ш.ш 1 мм) (да/нет)	1	1
10	Отверстие для выворачивания закреплено, аккуратно и не заметно (да/нет)	0,5	0,5
11	Крепление ленты-велкро выполнены согласно разметке (дина 15 мм±1 мм, от края 5±1 мм, по оси симметрии, строчка по краю, аккуратно, с правильным расположением относительно сторон браслета) (да/нет)	1	1
12	Окончательная отделка выполнена (нити временного назначения удалены, наличие закрепок с их оптимальной длиной) (да/нет; (5-7) ±1 мм)	0,5	0,5
13	Качество окончательной влажно-тепловой обработки (да/нет)	0,5	0,5
<b>Характер оформления изделия декором</b>		<b>5</b>	
14	Форма круга детали игольницы сохранена, деталь игольницы – по центру браслета, соответствует размеру 80 мм ± 1мм (да/нет)	1	1
15	Количество синтепона подобрано оптимально, с равномерным распределением, без искажения форм деталей браслета (да/нет)	0,5	0,5
16	Накладная деталь оформлена с применением элементов вышивки (швов/строчек), аккуратно, технологически грамотно, с учётом подобранных гармоничных цветовых сочетаний (да/нет)	1	1
17	Присутствующий декор подчёркивает конструкцию круглой детали (да/нет)	0,5	0,5
18	Крепление игольницы к основной детали выполнено декоративным ручным швом, технологически грамотно, аккуратно, без захвата нижней детали браслета (или с его захватом, если это не предусмотрено заранее выбранным способом отделки) (да/нет)	1	1
19	В декоративном оформлении присутствует пуговица/пуговицы и с качественным креплением (да/нет)	0,5	0,5
20	Композиционное решение всех элементов декора уместно, согласовано с размерами всей работы, оригинально (да/нет)	0,5	0,5
<b>Итого:</b>		<b>15</b>	



Карта пооперационного контроля для участника. 9 класс.  
«Моделирование юбки»

ТД9-03

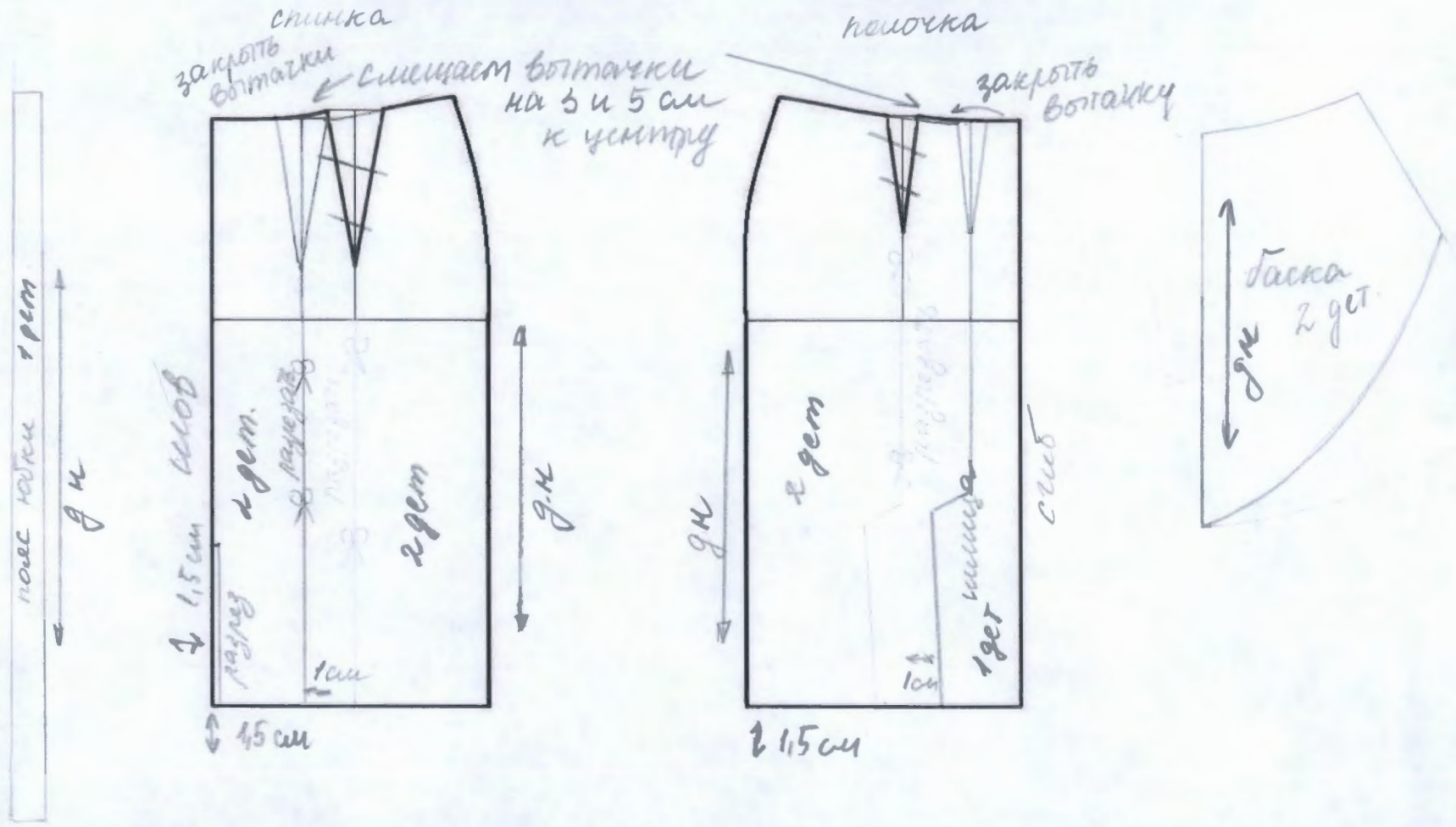
№ п/п	Критерии оценивания	Баллы	Баллы по факту
	<b>Нанесение новых линий фасона и надписей на чертеже основы юбки</b>	<b>6</b>	
1	Перенос вытачек и оформление рельефных швов переднего полотнища	1,0	1
2	Перенос вытачек и оформление рельефных швов заднего полотнища	1,0	—
3	Нанесение на чертежи переднего и заднего полотнищ местоположение и форму нижнего края баски	1,5	1,5
4	Нанесение на чертеж форму выступа шлицы центральной и боковых частей переднего полотнища	1,0	1
5	Уточнение длины юбки	0,5	0,5
6	Оформление заужения по боковым швам	0,5	—
7	Уточнение линии низа по месту заужения	0,5	0,5
	<b>Нанесение линий для построения: - вспомогательных деталей; - деталей, требующих изменения формы. Построение дополнительных декоративных деталей</b>	<b>4</b>	
8	Нанесение на чертеж линий для изменения формы баски	2,0	—
9	Нанесение на чертеж обтачек шлицы	1,0	1
10	Построение пояса	1,0	1
	<b>Изготовление выкроек юбки. Расположение выкроек на листе бумаги в соответствии с направлением долевой нити.</b>	<b>10</b>	
11	Выполнение <i>полного</i> комплекта выкроек	0,5	0,5
12	Правильное моделирование деталей (соответствие модели и описанию, соблюдение масштаба и пропорций): - частей переднего полотнища (1,5 балла); - частей заднего полотнища (1,5 балла); - баски (2,0 балл); - обтачек шлицы центральной и боковых частей переднего полотнища (1,0 балл); - пояса (0,5 балла).	6,5	0,5
13	Название всех деталей	0,5	0,5
14	Наличие контрольных линий на деталях: долевые нити, стигбы, линии середины, разметка местоположения петель.	0,5	0,5
15	Наличие необходимых контрольных знаков (меток и надсечек)	1,0	1
16	Припуски на обработку каждого среза	0,5	0,5
17	Аккуратность выполнения моделирования	0,5	0,5
	<b>Итого</b>	<b>20</b>	



**Бланк ответа Моделирование 9 класс**

**Контроль практического задания «Моделирование юбки».**

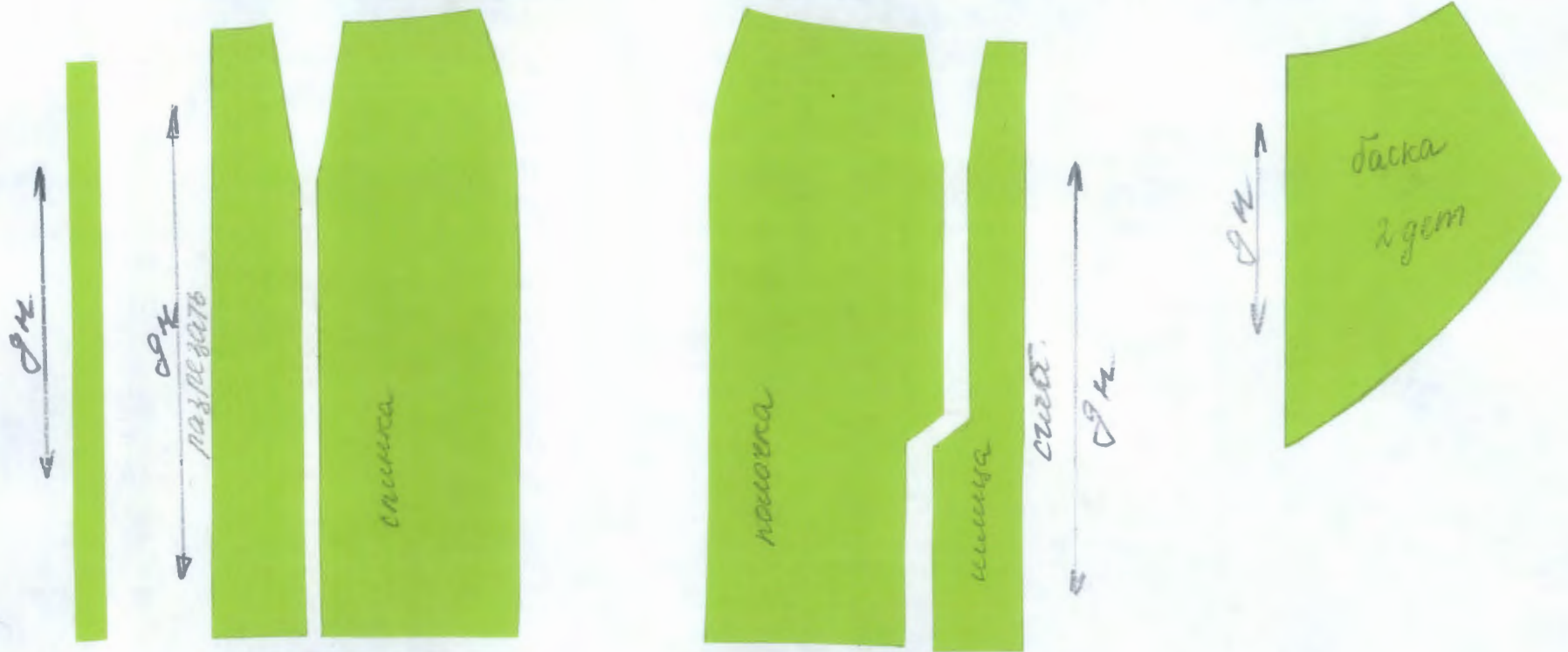
Нанесение линий и необходимых надписей для моделирования чертежа основы прямой юбки.





**Результат моделирования (приклеить готовые выкройки модели)**

Детали выкройки располагайте на листе бумаги компактно в соответствии с указанным в правом верхнем углу направлением долевой нити.  
Убедитесь, что на листе контроля всё аккуратно размещено. Только после этого приклеивайте готовые выкройки.



Направление долевой нити  
на выкройках