

48

КДТ 9 ТН9-25**Бланк ответа**

Используйте для записи только отведённое для каждого вопроса место.  
Не пишите на бланке свое имя, фамилию или другие сведения, которые  
могут указывать на авторство работы.

Никаких пометок в бланке ответов быть не должно!

Вопрос 1. ОТВЕТ: В. переработкаВопрос 2. 

ОТВЕТ: а - \_\_\_\_\_

б - сбор урожаяв - мытьё оконг - уборка квартиры.Вопрос 3. Решение: 1)  $30.000 : 100\% = 300р (1\%)$ 2)  $300 \cdot 30\% = 9000руб. (30\%)$ 3)  $30.000р. - 9000р. = 21000руб.$  Ответ: 21000руб.Вопрос 4. ОТВЕТ: е.Вопрос 5. ОТВЕТ: а, б.Вопрос 6. 

ОТВЕТ:

1	2	3	4	5	6	7
<u>ж</u>	<u>г</u>	<u>в</u>	<u>з</u>	<u>д</u>	<u>е</u>	<u>а</u>

Вопрос 7. 

ОТВЕТ: \_\_\_\_\_

Вопрос 8. 0

ОТВЕТ: В. 30 см

Вопрос 9. 0

ОТВЕТ: Г. строительная документация

Вопрос 10. 0

ОТВЕТ: 1. приотавлении мышц.

- 2. уборка в доме
- 3. "Никя" для детей.
- 4. хороший собеседник.

Специальная часть

Вопрос 11. 1

ОТВЕТ: Данные касаются оборудования может  
применяться в швейном производстве для примерки  
изделия, при снятии  
мерс

Вопрос 12. 0

ОТВЕТ:

1	2	3
Б	В	А

Вопрос 13. 0

ОТВЕТ: Потому что давление движется увеличивается,  
потому что масса увеличивается массу и  
движ.

Вопрос 14. 1

Запишите в таблицу «Да» или «Нет».

1	2	3	4
Нет	Нет	Да	Нет

Вопрос 15. 0

ОТВЕТ: Оберн

Вопрос 16. 0

ОТВЕТ: Данный аксессуар даны используются для  
ушей в категории серёжек.

Вопрос 17. 0

ОТВЕТ: Ф. декор

Вопрос 18. 1

ОТВЕТ: Г.

Вопрос 19. 0

Запишите в таблицу «Да» или «Нет».

1	2	3	4	5
Нет	Да	Да	Нет	Да

Вопрос 20. 0

ОТВЕТ: \_\_\_\_\_

Вопрос 21. 0

ОТВЕТ: для пашмины \_\_\_\_\_  
для кашемира \_\_\_\_\_

Вопрос 22. 1

- 1-2 Торковина
- 2-3 Линия теча
- 3-4 линия втачки
- 4-5 линия втачки
- 5-6 линия теча
- 6-7 линия рукава

7-8 ширина бока

8-9 ширина низа

9-1 ширина середины

Вопрос 23. 0

ОТВЕТ: воротник - 2 см.

носок - 2 см

рукав - 2 см

переднее полотнище - 1 см.

заднее полотнище - 1 см.

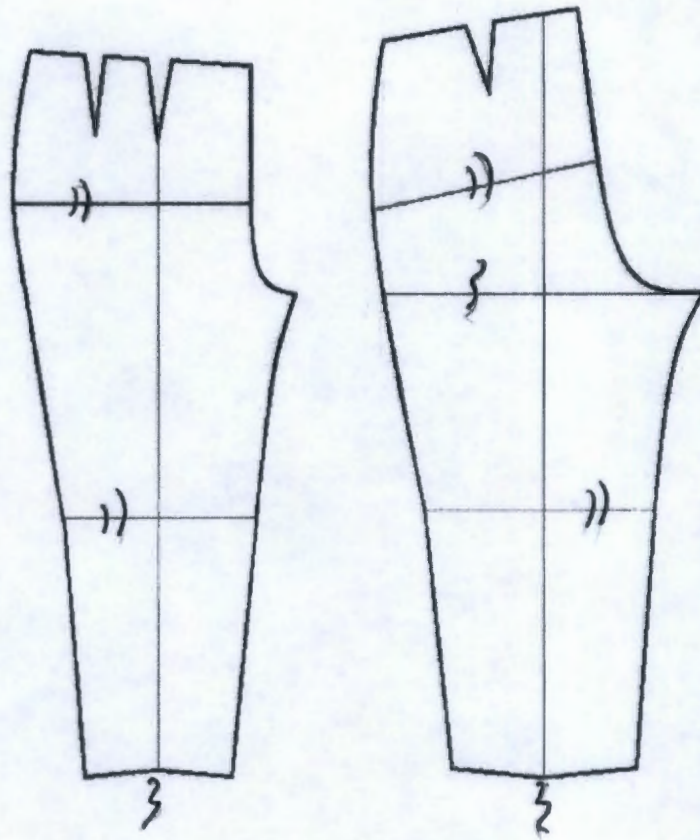
Вопрос 24. 0

ОТВЕТ: 1) у платья нет застёжки - молнии. 2) 4. - это молния -  
клуб пункт.

Вопрос 25. 0

Нанесите условные обозначения:

- 1) сужить
- { оттянуть



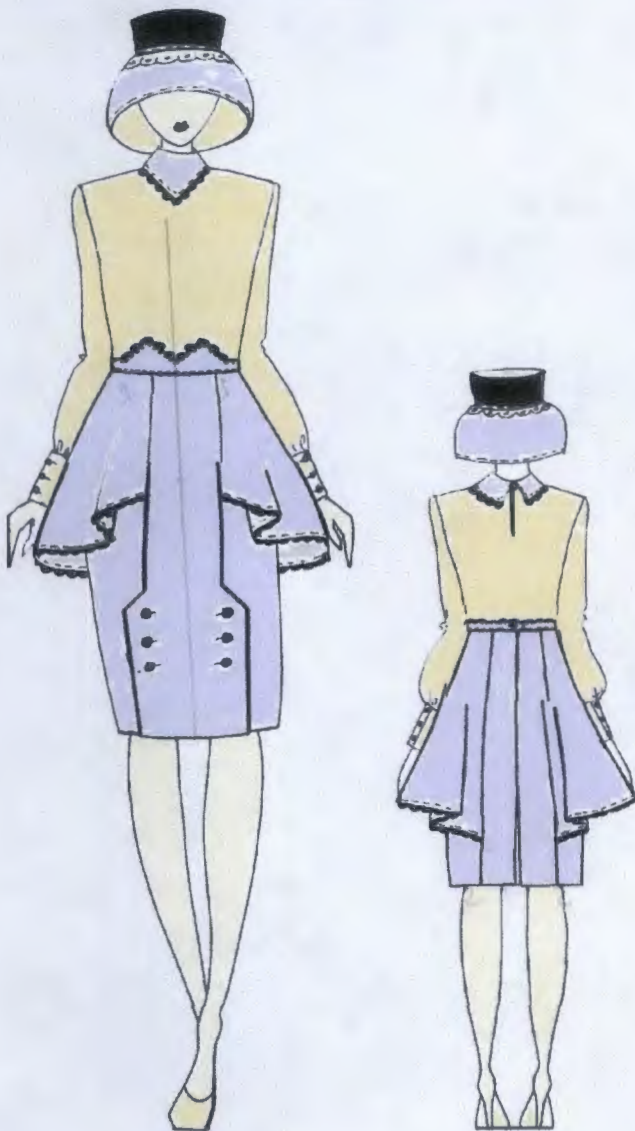
**Практическое задание по моделированию. 9 класс**

**Моделирование юбки**

**Задание:**

1. Внимательно прочитайте описание модели и рассмотрите эскиз. Не забудьте про дополнительные отделочные и (или) вспомогательные детали, с помощью которых декорировано изделие или обработаны края деталей.
2. В соответствии с эскизом и описанием нанесите новые фасонные линии, соблюдая пропорции. Обозначьте ваши действия по моделированию на чертеже основы прямой юбки на листе «Контроль практического задания» (стр. 2). *Используйте для этого слова, значки, стрелки, список и т.д.*
3. Перенесите линии фасона на цветной лист с изображением базового чертежа основы прямой юбки (стр.3). Аккуратно вырежьте детали выкроек из цветной бумаги для раскладки.
4. Аккуратно наклейте выкройки *всех деталей* на листе «Результат моделирования» (стр.4) *в соответствии с указанным в правом верхнем углу направлением долевой нити.*
5. На всех деталях кроя (выкройках) должны быть: наименование детали, положение середины и сгиба (при наличии), расположение долевой нити, конструктивные линии, положение контрольных знаков (надсечки, метки), величина припусков на швы, количество деталей.

**Эскиз**



**Описание модели**

Юбка из плательной ткани слегка зауженная книзу; длиной ниже колена на 5 см; с притачным поясом фигурной формы, застегивающимся на уровне середины заднего полотнища на петлю и пуговицу; по верхнему краю пояса кружево.

Переднее полотнище - с вертикальными рельефными швами на продолжении талиевых вытачек, смещенных к центру на 3 см. В нижней части рельефных швов шлица с выступом, застегивающаяся на три петли и пуговицы, расположенных по линии продолжения рельефных швов.

Заднее полотнище - с средним швом и с вертикальными рельефными швами на продолжении вытачек, смещенных к центру на 2 см. В среднем шве - застежка на тесьму «молния» и разрез.

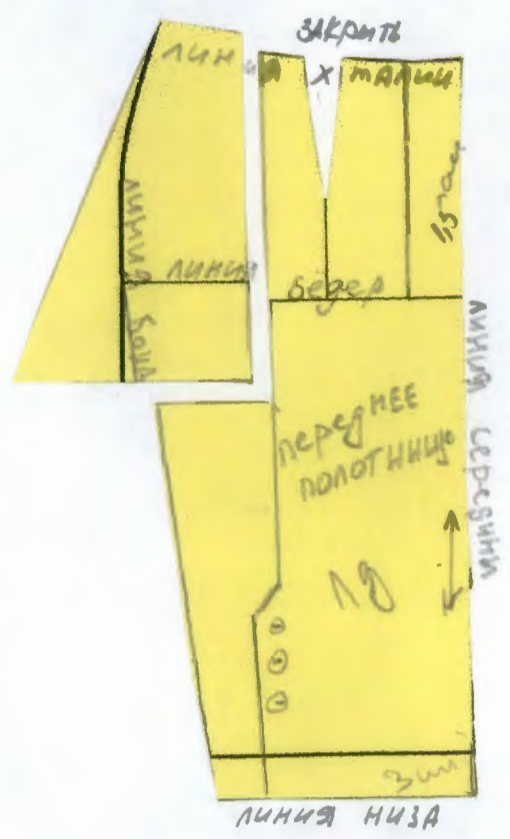
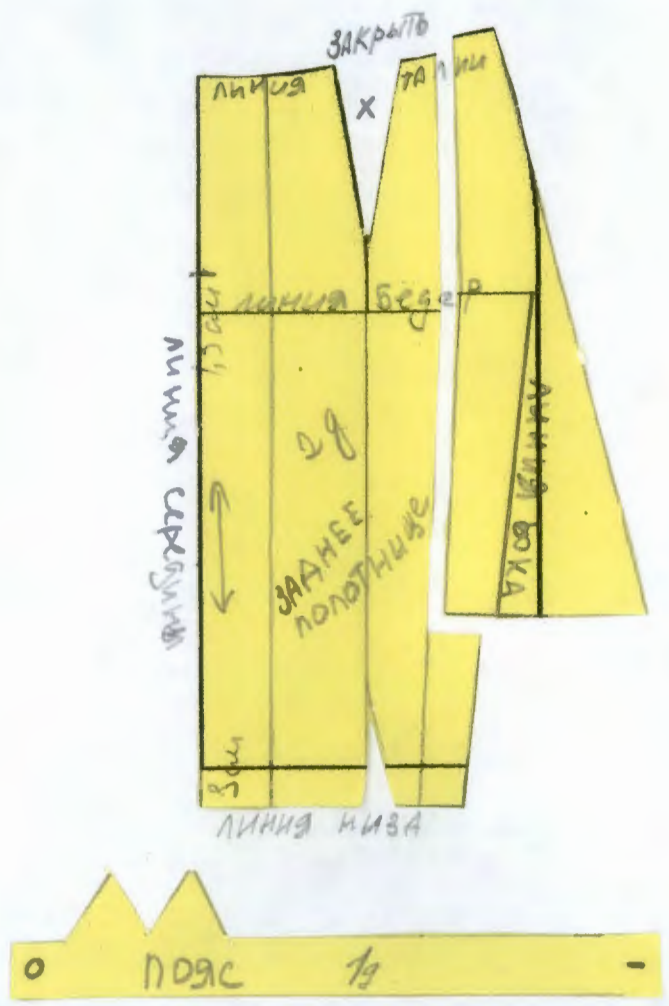
Юбка декорирована сильно расклешенной широкой притачной баской (воланом), входящей боковыми срезами в рельефные швы переднего и заднего полотнищ (по переду баска короче, по спинке длиннее). Баска без боковых швов. По низу баски притачано кружево. Построить баску методом разведения.

Края шлицы центральной и боковой частей переднего полотнища обработаны обтачками.

**Результат моделирования (приклеить готовые выкройки модели)**

Детали выкройки располагайте на листе бумаги компактно в соответствии с указанным в правом верхнем углу направлением долевой нити. Убедитесь, что на листе контроля всё аккуратно размещено. Только после этого приклеивайте готовые выкройки.

Направление долевой нити  
на выкройках



Кружево

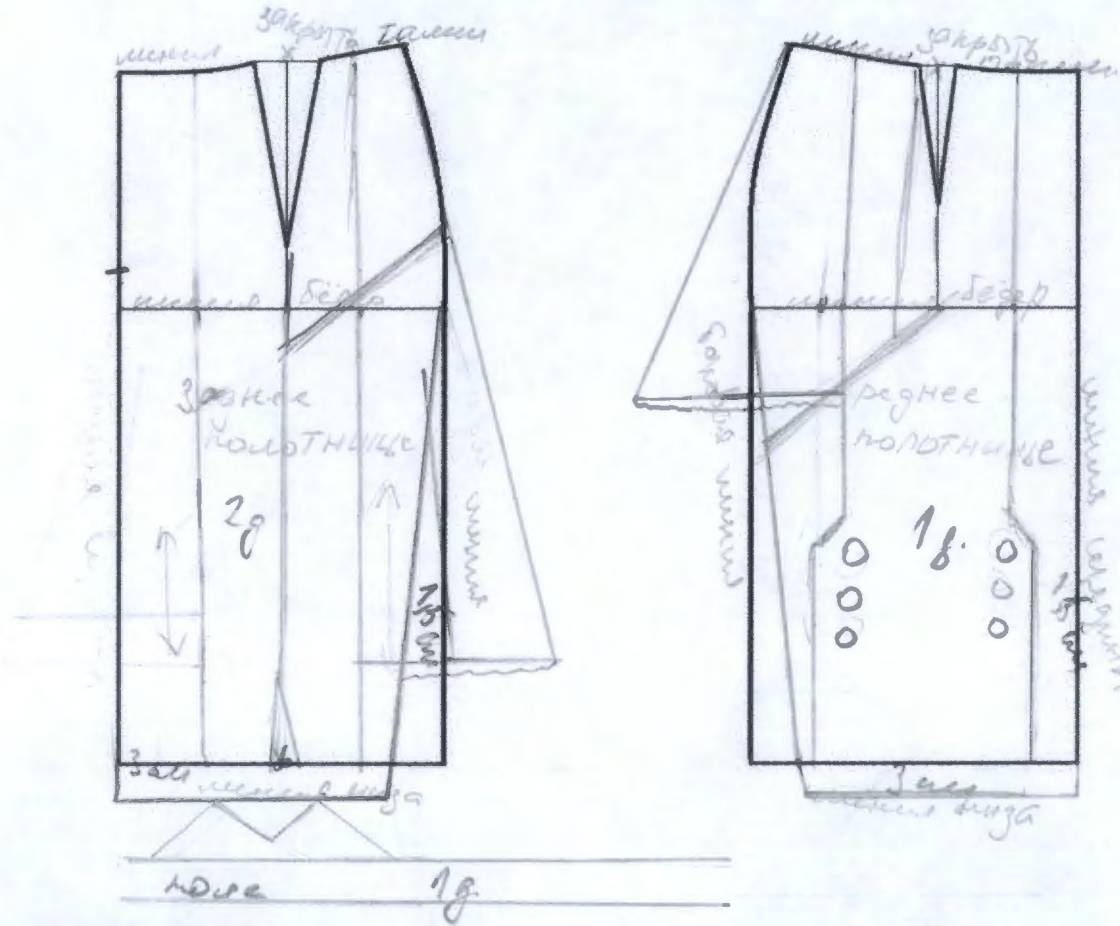
Кружево

Кружево

**Бланк ответа Моделирование 9 класс**

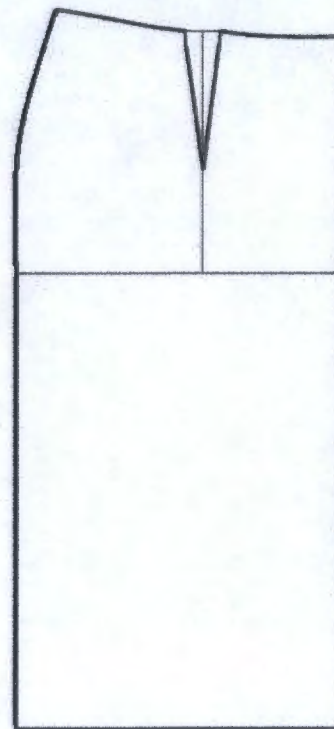
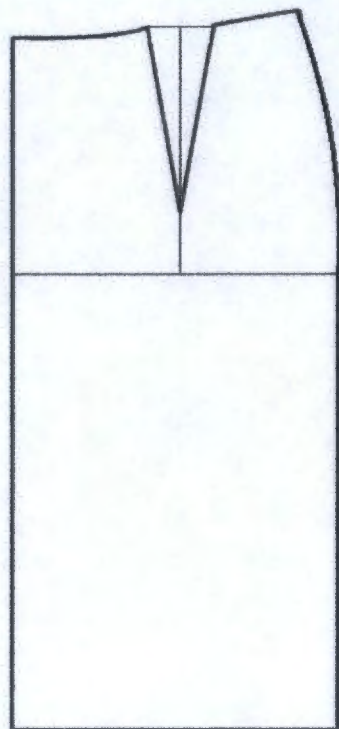
**Контроль практического задания «Моделирование юбки».**

Нанесение линий и необходимых надписей для моделирования чертежа основы прямой юбки.





**Базовый чертеж основы прямой юбки для моделирования**  
Лист цветной бумаги для вырезания деталей выкроек



Код КДДТ 9

*TW9-22*

---

«Моделирование юбки»

№ п/п	Критерии оценивания	Баллы	Баллы по факту
	<b>Нанесение новых линий фасона и надписей на чертеже основы юбки</b>	<b>6</b>	
1	Перенос вытачек и оформление рельефных швов переднего полотнища	1,0	1
2	Перенос вытачек и оформление рельефных швов заднего полотнища	1,0	1
3	Нанесение на чертежи переднего и заднего полотнищ местоположение и форму нижнего края баски	1,5	1,5
4	Нанесение на чертеж форму выступа шлицы центральной и боковых частей переднего полотнища	1,0	1
5	Уточнение длины юбки	0,5	0,5
6	Оформление заужения по боковым швам	0,5	0,5
7	Уточнение линии низа по месту заужения	0,5	0,5
	<b>Нанесение линий для построения: - вспомогательных деталей; - деталей, требующих изменения формы. Построение дополнительных декоративных деталей</b>	<b>4</b>	
8	Нанесение на чертеж линий для изменения формы баски	2,0	2
9	Нанесение на чертеж обтачек шлицы	1,0	1
10	Построение пояса	1,0	1
	<b>Изготовление выкроек юбки. Расположение выкроек на листе бумаги в соответствии с направлением долевой нити.</b>	<b>10</b>	
11	Выполнение <i>полного</i> комплекта выкроек	0,5	0,5
12	Правильное моделирование деталей (соответствие модели и описанию, соблюдение масштаба и пропорций): - частей переднего полотнища (1,5 балла); - частей заднего полотнища (1,5 балла); - баски (2,0 балл); - обтачек шлицы центральной и боковых частей переднего полотнища (1,0 балл); - пояса (0,5 балла).	6,5	6
13	Название всех деталей	0,5	0
14	Наличие контрольных линий на деталях: долевые нити, сгибы, линии середины, разметка местоположения петель.	0,5	0,5
15	Наличие необходимых контрольных знаков (меток и надсечек)	1,0	1
16	Припуски на обработку каждого среза	0,5	0,5
17	Аккуратность выполнения моделирования	0,5	0,5
	<b>Итого</b>	<b>20</b>	

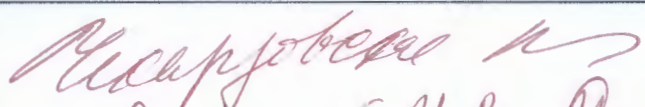
9 кл.

Давыдова Александра  
Александровна

**Критерии оценки творческого проекта  
по направлению «Культура дома, дизайн и технологии»**

Критерии оценки проекта			Баллы	По факту
Пояснительная записка	<b>1</b>	<b>Содержание и оформление документации проекта</b>	<b>10</b>	<b>7,5</b>
	<b>1.1</b>	<b>Общее оформление</b>	<b>1</b>	<b>1</b>
		Работа оформлена по ГОСТ 7.32-2001 (Международный стандарт оформления проектной документации) (да – 1; с незначительными отклонениями – 0,5; нет – 0)	0/0,5/1	1
	<b>1.2</b>	<b>Качество теоретического исследования</b>	<b>3</b>	<b>2,5</b>
	1.2.1	Наличие актуальности и обоснование проблемы в исследуемой сфере (да – 0,5; нет – 0)	0/0,5	0,5
	1.2.2	Формулировка темы, целей и задач проекта (сформулированы полностью – 0,5; не сформулированы – 0)	0/0,5	0,5
	1.2.3	Сбор информации по проблеме (проведение маркетингового исследования для выявления спроса на проектируемый объект труда) (да – 0,5; нет – 0)	0/0,5	0
	1.2.4	Предпроектное исследование: анализ исторических прототипов и современных аналогов (да – 0,5; нет – 0)	0/0,5	0,5
	1.2.5	Предложения решения выявленной проблемы. Авторская концепция проекта. Выбор оптимальной идеи. Описание проектируемого материального объекта (да – 0,5; нет – 0)	0/0,5	0,5
	1.2.6	Применение методов проектирования и исследования анализируемой проблемы и знание процедур их проведения (умеет применять – 0,5, не умеет применять – 0)	0/0,5	0,5
	<b>1.3</b>	<b>Креативность и новизна проекта</b>	<b>3</b>	<b>1,5</b>
	1.3.1	Оригинальность предложенных идей: – форма и функция изделий: соответствие перспективным тенденциям моды, назначение, авангардность, креативность, следование традициям и т.д.; – конструкция: универсальность, эргономичность, оригинальность, лёгкость и т.д.; – колористика: соответствие актуальным тенденциям моды, интересное тональное и цветовое решение, пропорциональное соотношение цветов, значение и символика цвета в представленных объектах и т.д. (да – 1; с незначительными отклонениями – 0,5; нет – 0)	0/0,5/1	0,5
	1.3.2	Новизна, значимость и уникальность проекта (разработка и изготовление авторских полотен; роспись тканей по авторским рисункам; разработка новых техник изготовления; оригинальное применение различных материалов; использование нетрадиционных материалов и авторских технологий и т.д.) (да – 2; представлены не в полной мере – 1; нет – 0)	0/1/2	1
	<b>1.4</b>	<b>Разработка технологического процесса</b>	<b>3</b>	<b>2,5</b>
	1.4.1	Выбор технологии изготовления, вида и класса технологического оборудования и приспособлений (есть ссылки или описание – 0,5, нет – 0)	0/0,5	0,5
1.4.2	Наличие и качество эскизов, схем, чертежей, технологических карт (уровень графической подачи с использованием компьютерных программ или от руки, соответствие чертежей ГОСТ) (да – 0,5; нет – 0)	0/0,5	0,5	

		Критерии оценки проекта	Баллы	По факту
	1.4.3	Применение знаний методов дизайнерской работы в соответствующей индустрии. Умение анализировать результаты исследования, уровень обобщения; предложения по внедрению (да – 1; рассмотрен один критерий-0,5; нет – 0)	0/0,5/1	1
	1.4.4	Экономическая и экологическая оценка производства или изготовления изделия (да – 1; рассмотрен один критерий-0,5; нет – 0)	0/0,5/1	0,5
Оценка изделия	2	<b>Дизайн продукта творческого проекта</b>	<b>20</b>	
	2.1	Новизна и оригинальность продукта, его художественная выразительность, соответствие модным тенденциям: -яркая индивидуальность созданного образа, сила эмоционального воздействия конкурсного изделия (комплекта) (объект новый – 6; оригинальный – 3, стереотипный – 0)	0/3/6	3
	2.2	Композиция проектируемого объекта, гармония, эстетика (внешняя форма, конструкция, колористика, декор и его оригинальность / художественное оформление) (целостность – 4; не сбалансированность – 0)	0/1/2/3/4	2
	2.3	Качество изготовления представляемого изделия, товарный вид (качественно – 4, требуется незначительная доработка – 2, не качественно – 0)	0/2/4	2
	2.4	Рациональность или трудоёмкость создания продукта, сложность; многофункциональность и вариативность демонстрируемого изделия; авторский материал (от 0 до 3 баллов)	0/1/2/3	2
	2.5	Перспективность и конкурентоспособность спроектированной модели (арт-объекта или коллекции в производство; патентование полезной модели или оригинальной технологии изготовления) (от 0 до 3 баллов)	0/1/2/3	3
Оценка защиты проекта	3	<b>Процедура презентации проекта</b>	<b>10</b>	
	3.1	Регламент презентации (деловой этикет и имидж участника во время изложения материала; соблюдение временных рамок защиты) (от 0 до 2 баллов)	0/1/2	2
	3.2	Качество подачи материала и представления изделия: - оригинальность представления и качество электронной презентации (1балл); - культура речи, четкость, конкретность и логика изложения проблемы исследования (1 балл); - владение понятийным профессиональным аппаратом (1 балл). (от 0 до 3 баллов)	0/1/2/3	3
	3.3	Использование знаний вне школьной программы (от 0 до 2 баллов)	0/1/2	2
	3.4	Понимание сути задаваемых вопросов и аргументированность ответов (от 0 до 2 баллов)	0/1/2	2
	3.5	Соответствие содержания выводов содержанию цели и задач, конкретность и самостоятельность выводов (соответствует полностью – 1; не соответствует - 0)	0/1	1
<b>Итого</b>			<b>40</b>	

  
 Стародуб М.В. Мисс  
 Михайлова ЛА Мисс