

Бланк ответа

Используйте для записи только отведенное для каждого вопроса место.
 Не пишите на бланке свое имя, фамилию или другие сведения, которые
 могут указывать на авторство работы.

Никаких пометок в бланке ответов быть не должно!

Вопрос 1.

ОТВЕТ: робот-рука

Вопрос 2.

Соответствующие буквы внесите в таблицу.

Знаки, говорящие об экологической чистоте товаров, а также о безопасности их для окружающей среды	Знаки, информирующие об экологически чистых способах утилизации самого товара и его упаковки	Знаки, предупреждающие о том, что продукция может нанести вред окружающей среде
В Н И	А Г З	А Б Е

Вопрос 3.

Решение: $500\,000 \cdot 20 : 100 = 100\,000$ $(500\,000 - 100\,000) + 200\,000 = 600\,000$
 $(600\,000 - 100\,000 + 200\,000) + 350\,000 = 1\,050\,000$
 $1\,050\,000 + 200\,000 + 350\,000 = 1\,600\,000$ $400\,000 + 140\,000 + 240\,000 = 780\,000$
 $1\,600\,000 - 780\,000 = 820\,000$
 Ответ: 820 000 0

Вопрос 4.

ОТВЕТ: В

Вопрос 5.

ОТВЕТ:

	Направление продуктивности	Породы
а	новомо	Калининская
б	мseo	Абердин-ангусская

Вопрос 6.

ОТВЕТ:

1	2	3	4	5	6	7	8	9	10
З	И	Е	А	В	Г	Н	Б	А	К

Вопрос 7.

ОТВЕТ: _____

Вопрос 8.

ОТВЕТ: В _____

Вопрос 9.

ОТВЕТ: В _____

Вопрос 10.

ОТВЕТ: wi-fi, блютуз, распознавание по голосу, лицу, отпечаткам, жестам.

Специальная часть

Вопрос 11.

ОТВЕТ:

1	2	3	4	5
В	Г	А	Б	А

Вопрос 12.

Запишите в таблицу «Да» или «Нет».

1	2	3	4	5
да	нет	да	да	нет

Вопрос 13.

Впишите в таблицу названия в соответствии с перечнем.

1	2	3	4	5
танкетки	цокколи	кабак	сабо	юшкин

Вопрос 14.

ОТВЕТ: а - _____
 б - _____
 в - _____
 г - _____

Вопрос 15.

ОТВЕТ: 20%

Вопрос 16.

Соответствующие буквы внесите в таблицу.

Животное	Шерсть (волокно)
Животные из семейства лам	А
Верблюды одногорбые и двугорбые	Б
Яки	Г
Кашмирская порода коз	Д
Помеси	З
Ангорская порода коз	Е
Различные мериносовые породы	В

Вопрос 17.

Запишите в таблицу «Да» или «Нет».

1	2	3	4	5
нет	нет	да	да	да

○ Вопрос 18.

Впишите цвет фильтрата экстракта в таблицу ответа.

№	Качество продукта	Цвет после реакции
1.	Мясо считается свежим	светло-розовое, розовое
2.	Мясо считается сомнительной свежести	красное
3.	Мясо считается несвежим	темно красное, коричневое

○ Вопрос 19.

ОТВЕТ: 2,3

1 Вопрос 20.

ОТВЕТ:

1	2	3	4	5
В	Г	Б	В	А

Вопрос 21.

ОТВЕТ: _____

○ Вопрос 22.

ОТВЕТ:

1	2	3	4	5
Г	В	Б	А	А

○ Вопрос 23.

ОТВЕТ а:

Модель 1	Модель 2	Модель 3
Б	В	А

ОТВЕТ б: ВЖКО

○ Вопрос 24.

ОТВЕТ: 7,6,3,11,10,8,5,9,1,13,14,2

○ Вопрос 25.

ОТВЕТ: вставить правый рукав в проем.

M +

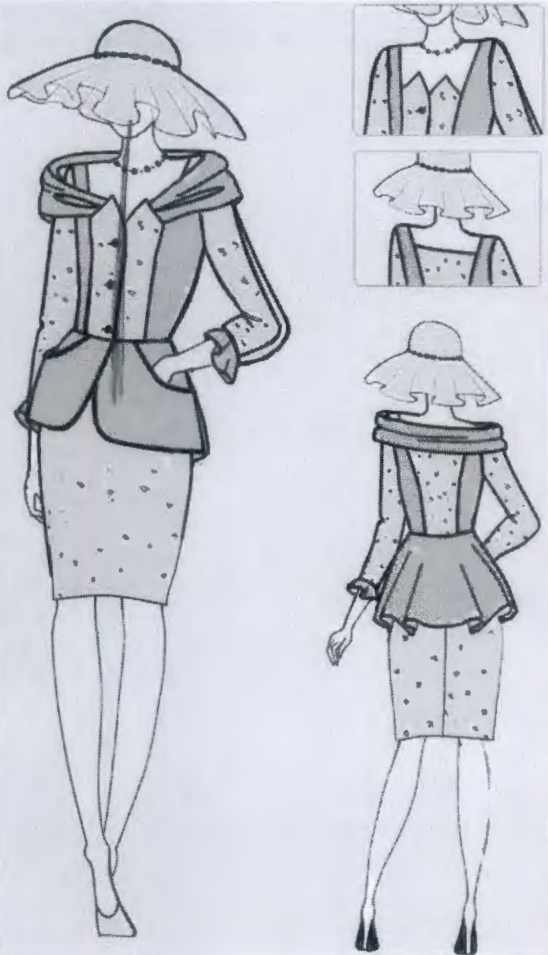
ТД 11-09

Практическое задание по моделированию. 10-11 классы

Моделирование жакета-блузы

Задание

1. Внимательно прочитайте описание модели и рассмотрите эскиз. Не забудьте про дополнительные отделочные и (или) вспомогательные детали, с помощью которых декорировано изделие или обработаны края деталей.
2. В соответствии с эскизом и описанием нанесите новые фасонные линии, соблюдая пропорции. Обозначьте ваши действия по моделированию на чертеже основы прилегающего жакета-блузы и втачного рукава на листе «Контроль практического задания» (стр. 2). *Используйте для этого слова, значки, стрелки, список и т.д.*
3. Перенесите линии фасона на цветной лист с изображением базового чертежа основы жакета-блузы и втачного рукава (стр.3). Аккуратно вырежьте детали выкроек из цветной бумаги для раскладки.
4. Аккуратно наклейте выкройки *всех деталей* на листе «Результат моделирования» (стр.4) *в соответствии с указанным в правом верхнем углу направлением долевой нити.*
5. На всех деталях кроя (выкройках) должны быть: наименование детали, положение середины и сгиба (при наличии), расположение долевой нити, конструктивные линии, положение контрольных знаков (надсечки, метки), величина припусков на швы, количество деталей.

Эскиз	Описание модели
	<p><u>Жакет-блуза</u> из шелковой ткани; <u>полуприлегающего силуэта</u>; длиной ниже линии бедер на 3 см; с <u>притачной баской</u>. <u>Баска на подкладке (обтачана по линии запаха и всему низу)</u>.</p> <p><u>Перед</u> – состоит из двух полочек; с <u>фигурным вырезом по горловине</u>; с <u>центральной застежкой на 3 петли и пуговицы</u>; с <u>рельефными швами, выходящими из углов выреза и доходящими до линии талии</u>.</p> <p><u>Баска полочек</u> – с расширением в боковых швах; с карманами в отрезных бочках.</p> <p><u>Бочок баски полочек</u> – цельновыкроенный с одной из подкладок кармана.</p> <p><u>Спинка</u> – с вырезом по горловине формы «каре»; с рельефными швами, являющимися продолжением линии выреза горловины.</p> <p><u>Баска спинки</u> – цельная, сильно расклешена книзу (<u>построить методом разведения</u>).</p> <p><u>Рукава</u> – втачные, длиной 7/8, двухшовные (шов по всей длине по продолжению высшей точки оката); с узким притачным воланом по низу (<u>построить методом разведения</u>).</p> <p><u>Жакет-блузу дополняет отлетная драпирующаяся двойная деталь (шарф)</u>, выкроенная покосой, и концами входящая в швы обтачивания горловины центральных частей полочек. По центру линий соединения отлетной детали - <u>мягкая встречная складка</u>.</p> <p>Горловина спинки и боковых частей полочек обработаны обтачками.</p> <p>Борта и горловина центральной части полочек обработана подбортами.</p>

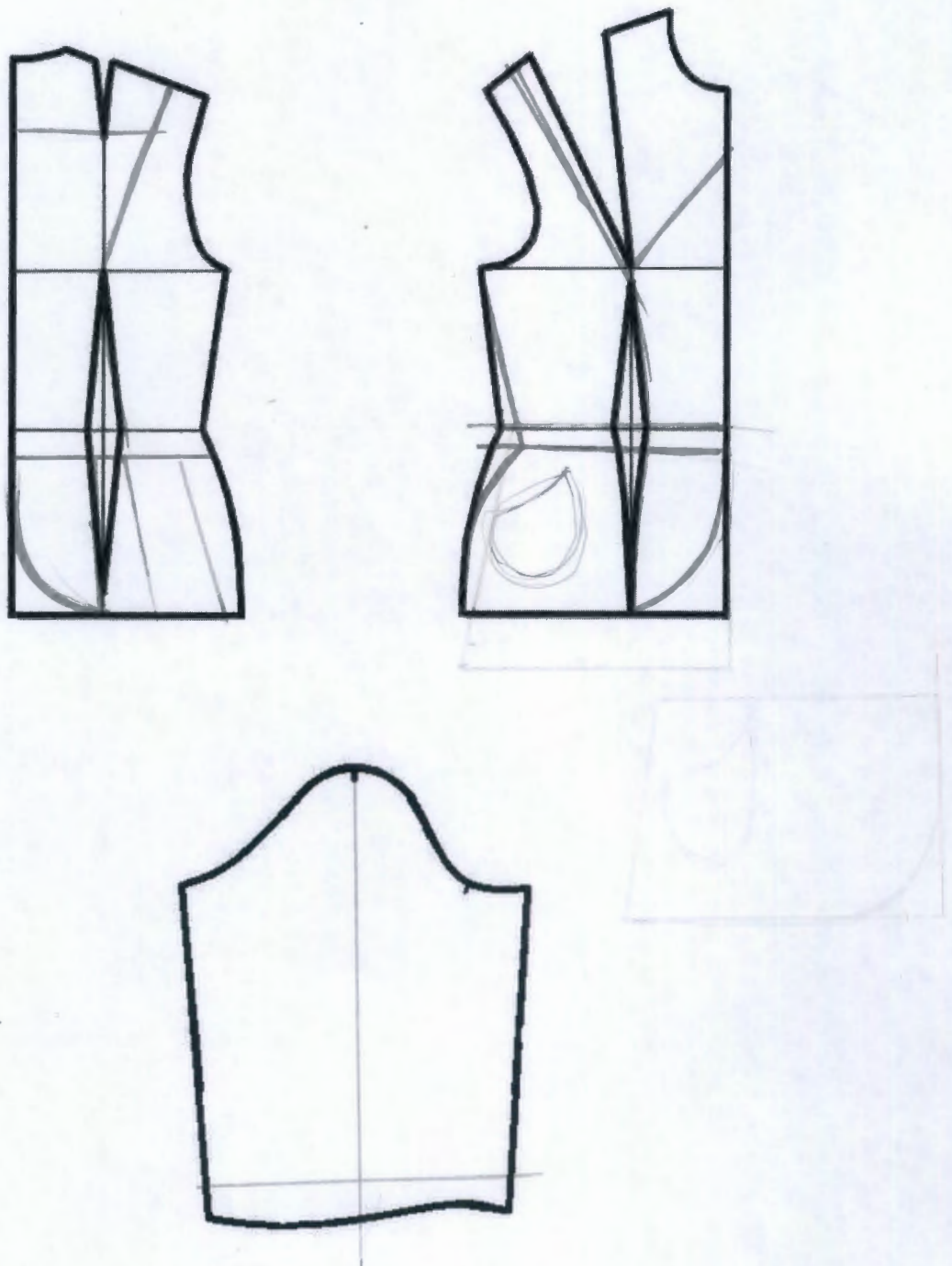
Карта пооперационного контроля для участника. 10-11 классы.«Моделирование жакета-блузы»

№ п/п	Критерии оценивания	Баллы	Баллы по факту
	Нанесение новых линий фасона и надписей на чертеже основы жакета-блузы и рукава	5,5	
1	Оформление рельефных швов полочек и спинки	0,5	0
2	Оформление выреза горловины полочек и спинки	0,5	0
3	Работа с талиевыми вытачками баски полочек и спинки (надпись, дополнительные линии для разреза)	0,5	0,5
4	Построение линии борта	0,5	0,5
5	Уточнение боковых швов и рельефных швов в области линии талии, уточнение длины жакета-блузы в соответствии с эскизом и описанием	0,5	0,5
6	Оформление расширения по боковым швам баски, уточнение линии низа по месту расширения	0,5	0,5
7	Оформление отрезной линии по талии	0,5	0
8	Нанесение на чертеж местоположение входа в карман	0,5	0
9	Уточнение длины рукава	0,5	0
10	Оформление положения линии волана рукава	0,5	0
11	Нанесение на чертежи местоположение и форму отлетной детали	0,5	0,5
	Нанесение линий для построения: - вспомогательных деталей; - деталей, требующих изменения формы. Построение дополнительных декоративных деталей	3,0	
12	Нанесение на чертеж линий для изменения формы баски спинки	0,5	0
13	Нанесение на чертеж линий для изменения формы волана рукава	0,5	0
14	Нанесение на чертеж линий для изменения формы отлетной детали	0,5	0,5
15	Нанесение на чертежи обтачек горловины полочек и спинки	0,5	0,5
16	Нанесение на чертеж подборта	0,5	0
17	Нанесение на чертеж контуров подкладки кармана	0,5	0
	Изготовление выкроек жакета-блузы. Расположение выкроек на листе бумаги в соответствии с направлением долевой нити.	11,5	
18	Выполнение полного комплекта выкроек	0,5	0
19	Правильное моделирование деталей (соответствие модели и описанию, соблюдение масштаба и пропорций): - частей полочек (1,0 балл); - частей спинки (1,0 балл); - деталей и частей баски полочек (2,0 балла); - деталей баски спинки (1,0 балл); - обтачек горловины полочек и спинки (1,0 балл); - подборта (0,5 балла); - частей рукава (0,5 балла); - волана рукава (0,5 балла); - отлетной детали (0,5 балла).	8,0	2
20	Название всех деталей	0,5	0
21	Наличие контрольных линий на деталях: долевые нити, сгибы, линии середины, разметка местоположения петель.	0,5	0
22	Наличие необходимых контрольных знаков (меток и надсечек)	1,0	0
23	Припуски на обработку каждого среза	0,5	0
24	Аккуратность выполнения моделирования	0,5	0
	Итого	20	

Бланк ответа Моделирование 11 класс

Контроль практического задания «Моделирование жакета-блузы»

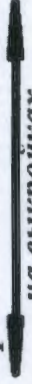
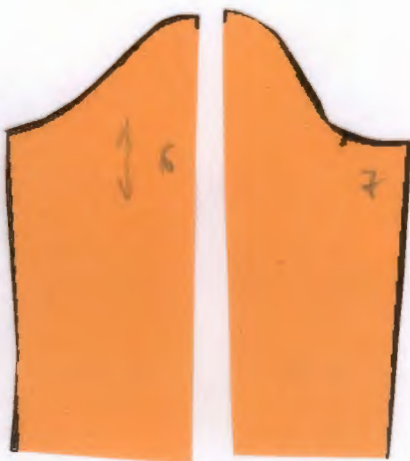
Нанесение линий и необходимых надписей для моделирования чертежа основы прилегающего жакета-блузы и втачного рукава



Результат моделирования (приклеить готовые выкройки модели).

Детали выкройки располагайте на листе бумаги компактно в соответствии с указанным в правом верхнем углу направлением долевой нити. Убедитесь, что на листе контроля всё аккуратно размещено. Только после этого приклеивайте готовые выкройки.

Направление долевой нити
на выкройках

- ① спинка, боковая часть 2д.
- ② перед, боковая часть 2д.
- ③ перед, центральная часть 2д.
- ④ баюга, задняя часть 1д.
- ⑤ баюга передняя часть 2д.
- ⑥ нижняя часть рукава 2р.
- ⑦ верхняя часть рукава 2р.
- ⑧ центральная часть спинки 1д.

Код КДТ 11 ТД 11-09

94

Дастренко Дарья Сергеевна

**Критерии оценки творческого проекта
по направлению «Культура дома, дизайн и технологии»**

Критерии оценки проекта			Баллы	По факту
Пояснительная записка	1	Содержание и оформление документации проекта	10	5
	1.1	Общее оформление	1	
		Работа оформлена по ГОСТ 7.32-2001 (Международный стандарт оформления проектной документации) (да – 1; с незначительными отклонениями – 0,5; нет – 0)	0/0,5/1	0,5
	1.2	Качество теоретического исследования	3	2
	1.2.1	Наличие актуальности и обоснование проблемы в исследуемой сфере (да – 0,5; нет – 0)	0/0,5	0,5
	1.2.2	Формулировка темы, целей и задач проекта (сформулированы полностью – 0,5; не сформулированы – 0)	0/0,5	0,5
	1.2.3	Сбор информации по проблеме (проведение маркетингового исследования для выявления спроса на проектируемый объект труда) (да – 0,5; нет – 0)	0/0,5	0
	1.2.4	Предпроектное исследование: анализ исторических прототипов и современных аналогов (да – 0,5; нет – 0)	0/0,5	0
	1.2.5	Предложения решения выявленной проблемы. Авторская концепция проекта. Выбор оптимальной идеи. Описание проектируемого материального объекта (да – 0,5; нет – 0)	0/0,5	0,5
	1.2.6	Применение методов проектирования и исследования анализируемой проблемы и знание процедур их проведения (умеет применять – 0,5, не умеет применять – 0)	0/0,5	0,5
	1.3	Креативность и новизна проекта	3	1,5
	1.3.1	Оригинальность предложенных идей: – форма и функция изделий: соответствие перспективным тенденциям моды, назначение, авангардность, креативность, следование традициям и т.д.; – конструкция: универсальность, эргономичность, оригинальность, лёгкость и т.д.; – колористика: соответствие актуальным тенденциям моды, интересное тональное и цветовое решение, пропорциональное соотношение цветов, значение и символика цвета в представленных объектах и т.д. (да – 1; с незначительными отклонениями – 0,5; нет – 0)	0/0,5/1	0,5
	1.3.2	Новизна, значимость и уникальность проекта (разработка и изготовление авторских полотен; роспись тканей по авторским рисункам; разработка новых техник изготовления; оригинальное применение различных материалов; использование нетрадиционных материалов и авторских технологий и т.д.) (да – 2; представлены не в полной мере – 1; нет – 0)	0/1/2	1
	1.4	Разработка технологического процесса	3	1
	1.4.1	Выбор технологии изготовления, вида и класса технологического оборудования и приспособлений (есть ссылки или описание – 0,5, нет – 0)	0/0,5	0,5
1.4.2	Наличие и качество эскизов, схем, чертежей, технологических карт (уровень графической подачи с использованием компьютерных программ или от руки, соответствие чертежей ГОСТ) (да – 0,5; нет – 0)	0/0,5	0	

Критерии оценки проекта		Баллы	По факту
	1.4.3 Применение знаний методов дизайнерской работы в соответствующей индустрии. Умение анализировать результаты исследования, уровень обобщения; предложения по внедрению (да – 1; рассмотрен один критерий-0,5; нет – 0)	0/0,5/1	0,5
	1.4.4 Экономическая и экологическая оценка производства или изготовления изделия (да – 1; рассмотрен один критерий-0,5; нет – 0)	0/0,5/1	0
Оценка изделия	2 Дизайн продукта творческого проекта	20	
	2.1 Новизна и оригинальность продукта, его художественная выразительность, соответствие модным тенденциям: -яркая индивидуальность созданного образа, сила эмоционального воздействия конкурсного изделия (комплекта) (объект новый – 6; оригинальный – 3, стереотипный – 0)	0/3/6	6
	2.2 Композиция проектируемого объекта, гармония, эстетика (внешняя форма, конструкция, колористика, декор и его оригинальность / художественное оформление) (целостность – 4; не сбалансированность – 0)	0/1/2/3/4	4
	2.3 Качество изготовления представляемого изделия, товарный вид (качественно – 4, требуется незначительная доработка – 2, не качественно – 0)	0/2/4	4
	2.4 Рациональность или трудоёмкость создания продукта, сложность; многофункциональность и вариативность демонстрируемого изделия; авторский материал (от 0 до 3 баллов)	0/1/2/3	3
	2.5 Перспективность и конкурентоспособность спроектированной модели (арт-объекта или коллекции в производство; патентование полезной модели или оригинальной технологии изготовления) (от 0 до 3 баллов)	0/1/2/3	3
Оценка защиты проекта	3 Процедура презентации проекта	10	
	3.1 Регламент презентации (деловой этикет и имидж участника во время изложения материала; соблюдение временных рамок защиты) (от 0 до 2 баллов)	0/1/2	2
	3.2 Качество подачи материала и представления изделия: - оригинальность представления и качество электронной презентации (1балл); - культура речи, четкость, конкретность и логика изложения проблемы исследования (1 балл); - владение понятийным профессиональным аппаратом (1 балл). (от 0 до 3 баллов)	0/1/2/3	3
	3.3 Использование знаний вне школьной программы (от 0 до 2 баллов)	0/1/2	2
	3.4 Понимание сути задаваемых вопросов и аргументированность ответов (от 0 до 2 баллов)	0/1/2	2
	3.5 Соответствие содержания выводов содержанию цели и задач, конкретность и самостоятельность выводов (соответствует полностью – 1; не соответствует - 0)	0/1	1
Итого		40	

Стародуб И. В. Милов