

### Бланк ответа

Используйте для записи только отведенное для каждого вопроса место.  
Не пишите на бланке свое имя, фамилию или другие сведения, которые могут указывать на авторство работы.

Никаких пометок в бланке ответов быть не должно!

Вопрос 1.

○ ОТВЕТ: б

Вопрос 2.

○ ОТВЕТ: ружьи.

Вопрос 3.

○ Решение: 1) 2,5 млн.р - 2 млн.р. = 500 тыс.р.  
2) 500 тыс.р + 200 тыс.р. = 700 тыс.р  
3) 700 тыс.р. + 350 тыс.р = 1050000р.  
4) 500000 : 100 = 5000 · 80 = 100000р (налог за год)  
Аналогично считаем налог на ком. дль год, а после по складываем. Ответ: 2340000.

Вопрос 4.

○ ОТВЕТ: а

Вопрос 5.

○ ОТВЕТ: в а

Вопрос 6.

○ ОТВЕТ:

1	2	3	4	5	6	7	8	9	10
к	з	б	в	г	д	е	ж	з	а

Вопрос 7.

○ ОТВЕТ: и.р

Вопрос 8.

○ ОТВЕТ: б

Вопрос 9.

○ ОТВЕТ: б

Вопрос 10.

1 ОТВЕТ: Благодаря соединению, связь через систему Wi-Fi, Bluetooth, через спут. приложение

**Специальная часть**

Вопрос 11.

ОТВЕТ:

1	2	3	4	5
б	в	г	а	д

Вопрос 12.

ОТВЕТ:

1	2	3
б	а	б

Вопрос 13.

○ ОТВЕТ: Процесс начинается набукать, из-за этого масса и объем паштетной фаршировки увеличивается.

Вопрос 14.

Впишите цвет фильтра экстракта в таблицу ответа.

№	Качество продукта	Цвет после реакции
1.	Мясо считается свежим	зеленый
2.	Мясо считается сомнительной свежести	белый.
3.	Мясо считается несвежим	синий

Вопрос 15.

Впишите в таблицу названия в соответствии с перечнем.

1	2	3	4	5
та и кибки	каб каб	сабб	цоккоши	цэца

Вопрос 16.

ОТВЕТ: зртя шваста корсет.

Вопрос 17.

ОТВЕТ: 70%

Вопрос 18.

Соответствующие буквы внесите в таблицу.

Животное	Шерсть (волокно)
Животные из семейства лам	а
Верблюды одногорбые и двугорбые	верблюшья б
Яки	з в
Кашмирская порода коз	кашмир г
Помеси	д
Ангорская порода коз	е
Различные мериносовые породы	в

Вопрос 19.

ОТВЕТ: 4

Вопрос 20.

Запишите в таблицу «Да» или «Нет».

1	2	3	4	5
нет	да	нет	да	да

Вопрос 21.

○ ОТВЕТ:

1	2	3	4	5
g	b	δ	z	a

Вопрос 22.

○ ОТВЕТ: конец 1 детали, отклонной  
а также с ней вероятнее 2 детали,  
русска фланариси в детали, в которой  
было по крайней мере 1 деталь

Вопрос 23.

⊗ 1 Def-

ОТВЕТ:

1	2	3	4	5
g	z	δ	b	a

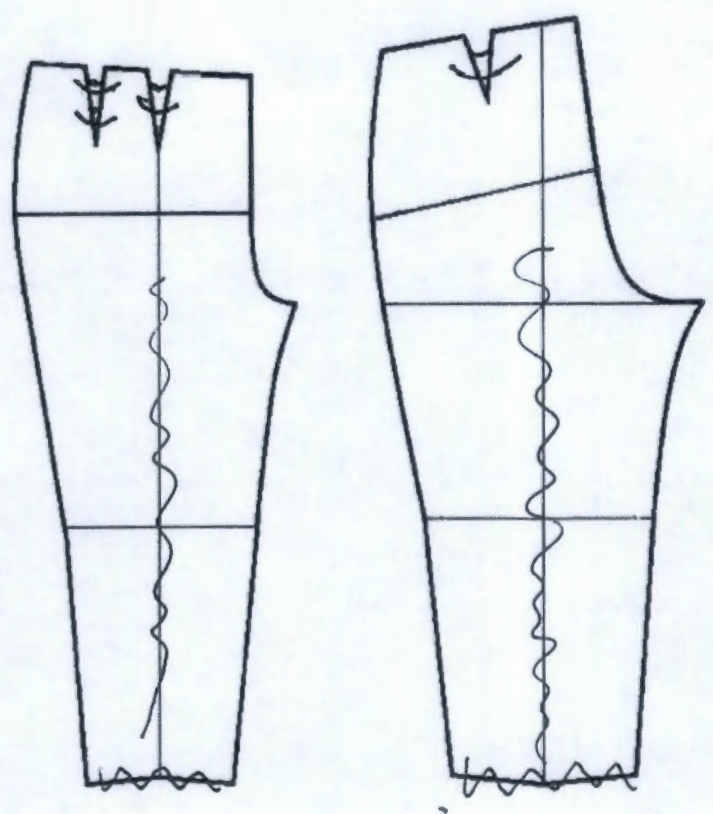
Вопрос 24.

○ ОТВЕТ: 5

Вопрос 25.

Нанесите условные обозначения:

- ) сугюжить
- { оттянуть






*Таша Парвиз Сериевна*  
*10 кл.*

**Критерии оценки творческого проекта  
по направлению «Культура дома, дизайн и технологии»**

Критерии оценки проекта			Баллы	По факту
Пояснительная записка	<b>1</b>	<b>Содержание и оформление документации проекта</b>	<b>10</b>	
	<b>1.1</b>	<b>Общее оформление</b>	<b>1</b>	
		Работа оформлена по ГОСТ 7.32-2001 Международный стандарт оформления проектной документации) (да – 1; с незначительными отклонениями – 0,5; нет – 0)	0/0,5/1	1
	<b>1.2</b>	<b>Качество теоретического исследования</b>	<b>3</b>	
	1.2.1	Наличие актуальности и обоснование проблемы в исследуемой сфере (да – 0,5; нет – 0)	0/0,5	0,5
	1.2.2	Формулировка темы, целей и задач проекта (сформулированы полностью – 0,5; не сформулированы – 0)	0/0,5	0,5
	1.2.3	Сбор информации по проблеме (проведение маркетингового исследования для выявления спроса на проектируемый объект труда) (да – 0,5; нет – 0)	0/0,5	0,5
	1.2.4	Предпроектное исследование: анализ исторических прототипов и современных аналогов (да – 0,5; нет – 0)	0/0,5	0,5
	1.2.5	Предложения решения выявленной проблемы. Авторская концепция проекта. Выбор оптимальной идеи. Описание проектируемого материального объекта (да – 0,5; нет – 0)	0/0,5	0,5
	1.2.6	Применение методов проектирования и исследования анализируемой проблемы и знание процедур их проведения (умеет применять – 0,5, не умеет применять – 0)	0/0,5	0,5
	<b>1.3</b>	<b>Креативность и новизна проекта</b>	<b>3</b>	
	1.3.1	Оригинальность предложенных идей: – форма и функция изделий: соответствие перспективным тенденциям моды, назначение, авангардность, креативность, следование традициям и т.д.; – конструкция: универсальность, эргономичность, оригинальность, лёгкость и т.д.; – колористика: соответствие актуальным тенденциям моды, интересное тональное и цветовое решение, пропорциональное соотношение цветов, значение и символика цвета в представленных объектах и т.д. (да – 1; с незначительными отклонениями – 0,5; нет – 0)	0/0,5/1	1
	1.3.2	Новизна, значимость и уникальность проекта (разработка и изготовление авторских полотен; роспись тканей по авторским рисункам; разработка новых техник изготовления; оригинальное применение различных материалов; использование нетрадиционных материалов и авторских технологий и т.д.) (да – 2; представлены не в полной мере – 1; нет – 0)	0/1/2	2
	<b>1.4</b>	<b>Разработка технологического процесса</b>	<b>3</b>	
	1.4.1	Выбор технологии изготовления, вида и класса технологического оборудования и приспособлений (есть ссылки или описание – 0,5, нет – 0)	0/0,5	0,5
1.4.2	Наличие и качество эскизов, схем, чертежей, технологических карт (уровень графической подачи с использованием компьютерных программ или от руки, соответствие чертежей ГОСТ) (да – 0,5; нет – 0)	0/0,5	0,5	

Критерии оценки проекта		Баллы	По факту
1.4.3	Применение знаний методов дизайнерской работы в соответствующей индустрии. Умение анализировать результаты исследования, уровень обобщения; предложения по внедрению (да – 1; рассмотрен один критерий-0,5; нет – 0)	0/0,5/1	1
1.4.4	Экономическая и экологическая оценка производства или изготовления изделия (да – 1; рассмотрен один критерий-0,5; нет – 0)	0/0,5/1	1
<b>2</b>	<b>Дизайн продукта творческого проекта</b>	<b>20</b>	
2.1	Новизна и оригинальность продукта, его художественная выразительность, соответствие модным тенденциям: -яркая индивидуальность созданного образа, сила эмоционального воздействия конкурсного изделия (комплекта) (объект новый – 6; оригинальный – 3, стереотипный – 0)	0/3/6	6
2.2	Композиция проектируемого объекта, гармония, эстетика (внешняя форма, конструкция, колористика, декор и его оригинальность / художественное оформление) (целостность – 4; не сбалансированность – 0)	0/1/2/3/4	4
2.3	Качество изготовления представляемого изделия, товарный вид (качественно – 4, требуется незначительная доработка – 2, не качественно – 0)	0/2/4	4
2.4	Рациональность или трудоёмкость создания продукта, сложность; многофункциональность и вариативность демонстрируемого изделия; авторский материал (от 0 до 3 баллов)	0/1/2/3	3
2.5	Перспективность и конкурентоспособность спроектированной модели (арт-объекта или коллекции в производство; патентование полезной модели или оригинальной технологии изготовления) (от 0 до 3 баллов)	0/1/2/3	3
<b>3</b>	<b>Процедура презентации проекта</b>	<b>10</b>	
3.1	Регламент презентации (деловой этикет и имидж участника во время изложения материала; соблюдение временных рамок защиты) (от 0 до 2 баллов)	0/1/2	2
3.2	Качество подачи материала и представления изделия: - оригинальность представления и качество электронной презентации (1балл); - культура речи, четкость, конкретность и логика изложения проблемы исследования (1 балл); - владение понятийным профессиональным аппаратом (1 балл). (от 0 до 3 баллов)	0/1/2/3	3
3.3	Использование знаний вне школьной программы (от 0 до 2 баллов)	0/1/2	2
3.4	Понимание сути задаваемых вопросов и аргументированность ответов (от 0 до 2 баллов)	0/1/2	2
3.5	Соответствие содержания выводов содержанию цели и задач, конкретность и самостоятельность выводов (соответствует полностью – 1; не соответствует - 0)	0/1	1
<b>Итого</b>		<b>40</b>	

Стародубовская И. А.   
 Михайлова А. А.   
 Стародуб И. В. 

«Моделирование жакета-блузы»

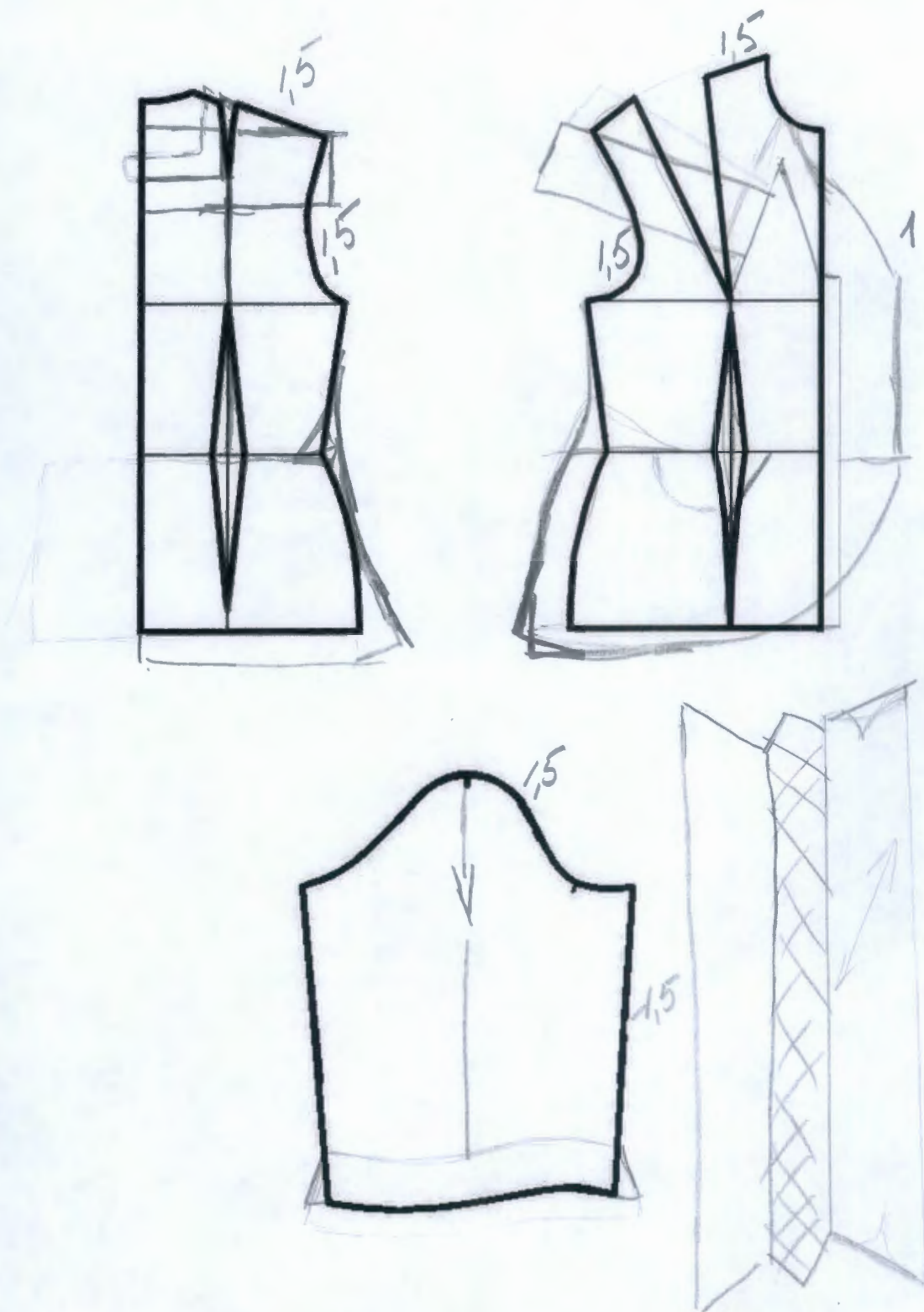
№ п/п	Критерии оценивания	Баллы	Баллы по факту
	<b>Нанесение новых линий фасона и надписей на чертеже основы жакета-блузы и рукава</b>	<b>5,5</b>	
1	Оформление рельефных швов полочек и спинки	0,5	0,5
2	Оформление выреза горловины полочек и спинки	0,5	0,5
3	Работа с талиевыми вытачками баски полочек и спинки (надпись, дополнительные линии для разреза)	0,5	0,5
4	Построение линии борта	0,5	0,5
5	Уточнение боковых швов и рельефных швов в области линии талии, уточнение длины жакета-блузы в соответствии с эскизом и описанием	0,5	0,5
6	Оформление расширения по боковым швам баски, уточнение линии низа по месту расширения	0,5	—
7	Оформление отрезной линии по талии	0,5	—
8	Нанесение на чертеж местоположение входа в карман	0,5	0,5
9	Уточнение длины рукава	0,5	0,5
10	Оформление положения линии волана рукава	0,5	—
11	Нанесение на чертежи местоположение и форму отлетной детали	0,5	0,5
	<b>Нанесение линий для построения: - вспомогательных деталей; - деталей, требующих изменения формы. Построение дополнительных декоративных деталей</b>	<b>3,0</b>	
12	Нанесение на чертеж линий для изменения формы баски спинки	0,5	0,5
13	Нанесение на чертеж линий для изменения формы волана рукава	0,5	—
14	Нанесение на чертеж линий для изменения формы отлетной детали	0,5	0,5
15	Нанесение на чертежи обтачек горловины полочек и спинки	0,5	0,5
16	Нанесение на чертеж подборта	0,5	0,5
17	Нанесение на чертеж контуров подкладки кармана	0,5	0,5
	<b>Изготовление выкроек жакета-блузы. Расположение выкроек на листе бумаги в соответствии с направлением долевой нити.</b>	<b>11,5</b>	
18	Выполнение полного комплекта выкроек	0,5	0,5
19	Правильное моделирование деталей (соответствие модели и описанию, соблюдение масштаба и пропорций): - частей полочек (1,0 балл); - частей спинки (1,0 балл); - деталей и частей баски полочек (2,0 балла); - деталей баски спинки (1,0 балл); - обтачек горловины полочек и спинки (1,0 балл); - подборта (0,5 балла); - частей рукава (0,5 балла); - волана рукава (0,5 балла); - отлетной детали (0,5 балла).	8,0	4
20	Название всех деталей	0,5	0,5
21	Наличие контрольных линий на деталях: долевые нити, сгибы, линии середины, разметка местоположения петель.	0,5	0,5
22	Наличие необходимых контрольных знаков (меток и надсечек)	1,0	0,5
23	Припуски на обработку каждого среза	0,5	0,5
24	Аккуратность выполнения моделирования	0,5	0,5
	<b>Итого</b>	<b>20</b>	



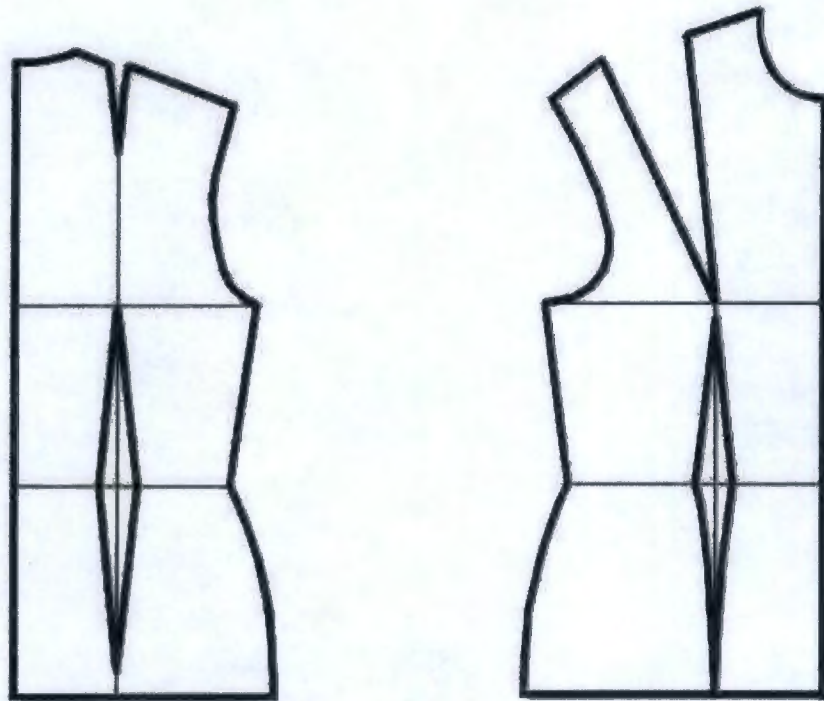
**Бланк ответа Моделирование 10 класс**

**Контроль практического задания «Моделирование жакета-блузы»**

Нанесение линий и необходимых надписей для моделирования чертежа основы прилегающего жакета-блузы и втачного рукава

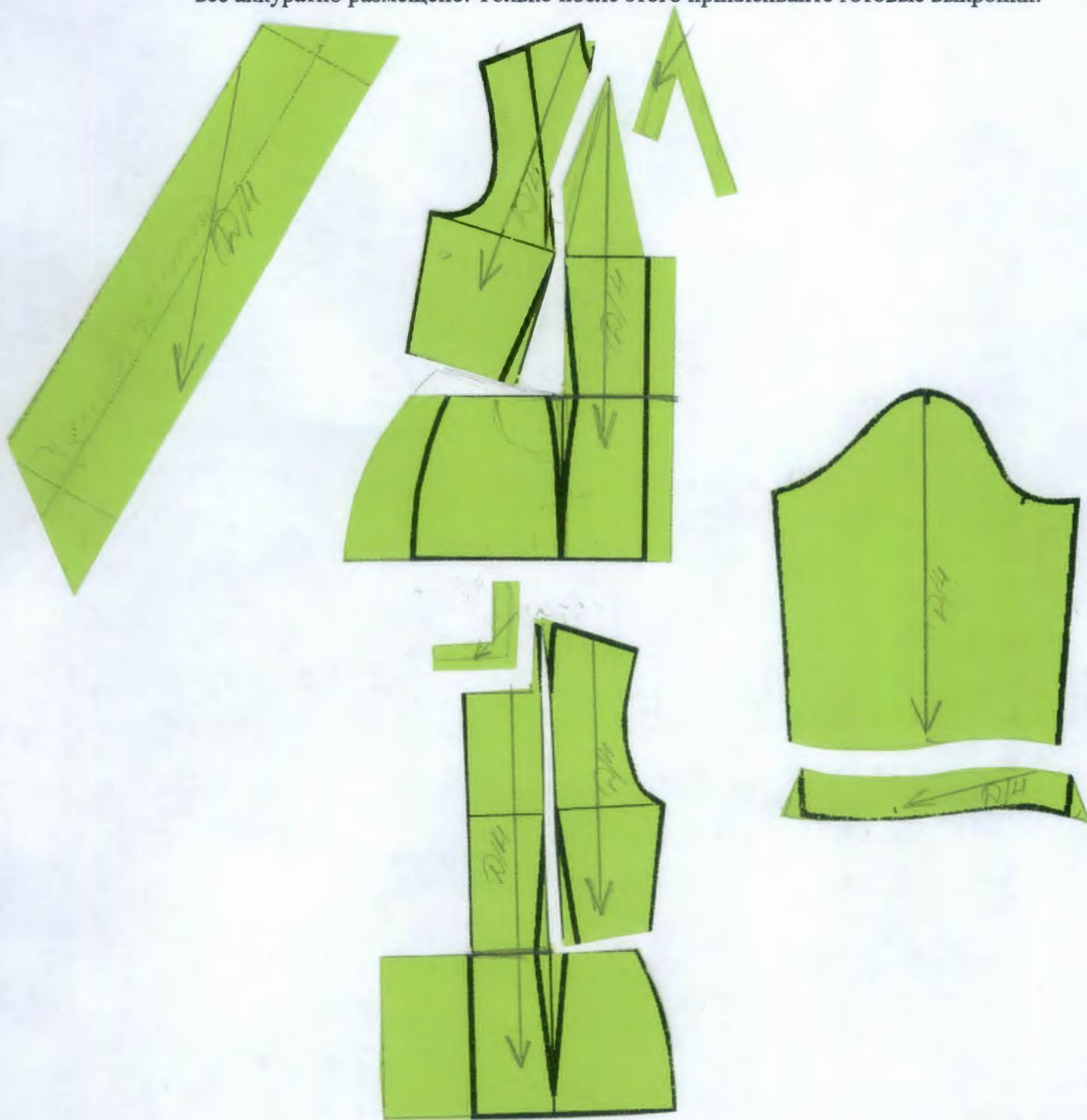


**Базовый чертеж основы прилегающего жакета-блузы с втачными рукавами  
для моделирования**  
Цветной лист для вырезания деталей выкроек.



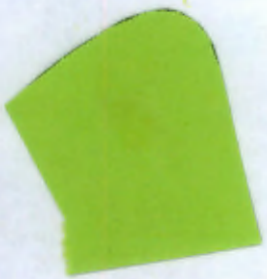
**Результат моделирования (приклеить готовые выкройки модели).**  
Детали выкройки располагайте на листе бумаги компактно в соответствии с указанным в правом верхнем углу направлением долевой нити. Убедитесь, что на листе контроля всё аккуратно размещено. Только после этого приклеивайте готовые выкройки.

Направление долевой нити  
на выкройку



Бака должна быть отрезана.

Код КДДТ 10 TR10-01



**Карта пооперационного контроля**  
**«Изготовление кармана кенгуру в спортивной одежде для детского возраста»**

№ п/п	Критерии оценки	Баллы	По факту
<b>Технические условия на изготовление изделия</b>		<b>11</b>	
1	Детали выкроены с учетом направления Н.О., соединены в соответствии с заданными параметрами, по модели и правильным определением лицевых сторон тканей (да/нет)	1	0
2	Симметричность изделия по всем контурам (входы в карман, верхний и нижние срезы; уголки прямые, симметричные) (да/нет)	1	1
3	Высота кармана 190 мм±4мм, одинакова везде (ориентироваться по осевой линии кармана) (да/нет)	1	1
4	Ширина кармана (измерять по нижнему краю кармана и чуть выше) 250 мм±5 мм, одинакова везде (да/нет)	1	1
5	Размеры основной детали 300 мм x 300 мм±2 (да/нет)	0,5	0,5
6	Качество обработки срезов входа в карман (ширина окантовочной полоски 10 мм±2, одинакова по всей длине входа в карман; с одинаковой величиной на обеих сторонах; вторая строчка проложена в шов притачивания; с изнаночной стороны окантовочная полоска «захвачена», ВТО присутствует) (да/нет)	2	2
7	Качество накладного шва, припуски по всем срезам одинаковы, не более 10±1мм (да/нет)	0,5	0,5
8	Технологическая тактика обработки нижних углов грамотна, с аккуратным выполнением (да/нет)	0,5	0,5
9	Крепление кармана выполнено согласно разметке, симметрично (20 мм±1 мм) (да/нет)	1	1
10	Качество строчки по краю кармана (по заданию, с одинаковой шириной шва по всем контурам) (да/нет)	1	0
11	Окончательная отделка выполнена (нити временного назначения удалены, наличие закрепок с их оптимальной длиной) (да/нет); (5-7) ±1 мм	0,5	0,5
12	Качество окончательной влажно-тепловой обработки (да/нет)	1	
<b>Характер оформления изделия декором</b>		<b>4</b>	
13	Элементы отделки/аппликации выполнены аккуратно и качественно (да/нет)	1	1
14	Разнообразие строчек присутствует (и ручные и машинные; не менее 3-х; качественно) (да/нет)	1	1
15	Присутствующие строчки/декор подчёркивают конструктивные особенности кармана-кенгуру (да/нет)	0,5	0,5
16	В декоративном оформлении присутствуют пуговица/пуговицы, шнур и с качественным их креплением (да/нет)	0,5	0,5
17	Декор из предложенных материалов поддерживает заявленный стиль и возрастную группу (да/нет)	0,5	0,5
18	Композиционное решение всех элементов декора уместно, согласовано с размерами всей работы, оригинально, с грамотным подбором цветовых сочетаний (да/нет)	0,5	0,5
<b>Итого:</b>		<b>15</b>	