

ШИФР TR9-11

РЕГИОНАЛЬНЫЙ ЭТАП
 ВСЕРОССИЙСКОЙ ОЛИМПИАДЫ ШКОЛЬНИКОВ
 2020-2021 уч.г.

Муниципальное образование	<i>г. Тобольск</i>	Фамилия	<i>Галин</i>
Населенный пункт	<i>г. Тобольск</i>	Имя	<i>Екатерина</i>
Школа	<i>МАГУ гимназия им Н.Д. Луцкая</i>	Отчество	<i>Сергеевна</i>
Класс	<i>9</i>	Шифр	<i>TR9-11</i>
Предмет	<i>Технология</i>	Итоговый балл	<i>10</i>

Бланк ответа

Используйте для записи только отведённое для каждого вопроса место.

Не пишите на бланке свое имя, фамилию или другие сведения, которые могут указывать на авторство работы.

Никаких пометок в бланке ответов быть не должно!

Вопрос 1.

ОТВЕТ: ВГ

Вопрос 2.

ОТВЕТ: а - сбор урожая

б - сбор урожая

в - уборка (мойка стеки)

г - уборка помещения

Вопрос 3.

Решение: Н.к. 3Г 30000р, но директор вытаскивает 130%

$$\frac{30000 \cdot 100\%}{x \cdot 130\%} = \frac{30000 \cdot 130}{100} = 39000 \text{ р.}$$

ответ: 39000р

Вопрос 4.

ОТВЕТ: ДЖИ

Вопрос 5.

ОТВЕТ: АБ

Вопрос 6.

ОТВЕТ:

1	2	3	4	5	6	7
В	Г	Б	Е	Ж	З	А

Вопрос 7.

ОТВЕТ: $A = \frac{U \cdot R}{2}$; $V = UR^2$

Вопрос 8.

ОТВЕТ: В

Вопрос 9.

ОТВЕТ: В

Вопрос 10.

ОТВЕТ: Включение света при движении, включение саббота
в определенное время, робот-помощник, тепловой пом

Специальная часть

Вопрос 11.

ОТВЕТ: съемка готового изделия после его пошива

Вопрос 12.

ОТВЕТ:

1	2	3
В	В	А

Вопрос 13.

ОТВЕТ: Входит углекислый газ

Вопрос 14.

Запишите в таблицу «Да» или «Нет».

1	2	3	4
нет	нет	да	да

Вопрос 15.

ОТВЕТ: сарыфан

Вопрос 16.

ОТВЕТ: как шпилька для волос

Вопрос 17.

ОТВЕТ: 14648

Вопрос 18.

ОТВЕТ: В

Вопрос 19.

Запишите в таблицу «Да» или «Нет».

1	2	3	4	5
<u>да</u> нет	<u>да</u>	<u>нет</u>	<u>да</u>	<u>нет</u>

Вопрос 20.

ОТВЕТ: хлопок

Вопрос 21.

ОТВЕТ: для пашмины спинка

для кашемира брюшко

Вопрос 22.

1-2 горловица

2-3 плечевой

3-4 выточка

4-5 выточка

5-6 плечевой

6-7 пройма

ИСПР ЛЯЧНОМУ
ВЯЗ И Т В

И

7-8 Боковой

8-9 низ

9-1 середина

Вопрос 23.

ОТВЕТ: спинка - 1дет, перед - 2дет, рукав - 2дет,
воротник - 1дет.

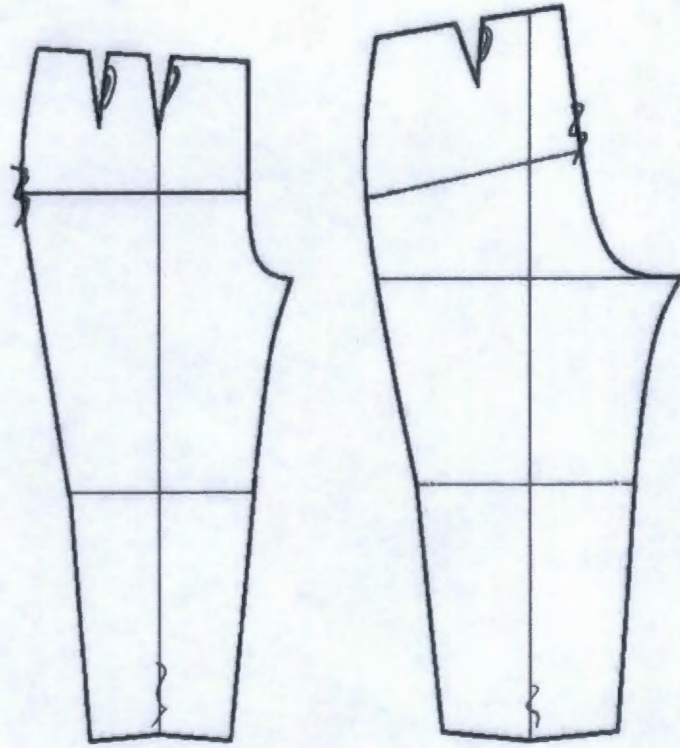
Вопрос 24.

ОТВЕТ: 3

Вопрос 25.

Нанесите условные обозначения:

-)) супюжить
- { оттянуть



Практическое задание по моделированию. 9 класс**Моделирование юбки****Задание:**

1. Внимательно прочитайте описание модели и рассмотрите эскиз. Не забудьте про дополнительные отделочные и (или) вспомогательные детали, с помощью которых декорировано изделие или обработаны края деталей.
2. В соответствии с эскизом и описанием нанесите новые фасонные линии, соблюдая пропорции. Обозначьте ваши действия по моделированию на чертеже основы прямой юбки на листе «Контроль практического задания» (стр. 2). *Используйте для этого слова, значки, стрелки, список и т.д.*
3. Перенесите линии фасона на цветной лист с изображением базового чертежа основы прямой юбки (стр.3). Аккуратно вырежьте детали выкроек из цветной бумаги для раскладки.
4. Аккуратно наклейте выкройки *всех деталей* на листе «Результат моделирования» (стр.4) *в соответствии с указанным в правом верхнем углу направлением долевой нити.*
5. На всех деталях кроя (выкройках) должны быть: наименование детали, положение середины и сгиба (при наличии), расположение долевой нити, конструктивные линии, положение контрольных знаков (надсечки, метки), величина припусков на швы, количество деталей.

Эскиз	Описание модели
	<p><u>Юбка</u> из плательной ткани слегка зауженная книзу; длиной ниже колена на 5 см; с притачным поясом фигурной формы, застегивающимся на уровне середины заднего полотнища на петлю и пуговицу; по верхнему краю пояса кружево.</p> <p><u>Переднее полотнище</u> - с вертикальными рельефными швами на продолжении талиевых вытачек, смещенных к центру на 3 см. В нижней части рельефных швов шлица с выступом, застегивающаяся на три петли и пуговицы, расположенных по линии продолжения рельефных швов.</p> <p><u>Заднее полотнище</u> - с осредним швом и с вертикальными рельефными швами на продолжении вытачек, смещенных к центру на 2 см. В среднем шве - застежка на тесьму «молния» и разрез.</p> <p>Юбка декорирована сильно расклешенной широкой притачной <u>баской</u> (воланом), входящей боковыми срезами в рельефные швы переднего и заднего полотнищ (по переду баска короче, по спинке длиннее). Баска без боковых швов. По низу баски притачано кружево. <u>Построить баску методом разведения.</u></p> <p>Края шлицы центральной и боковой частей переднего полотнища обработаны обтачками.</p>

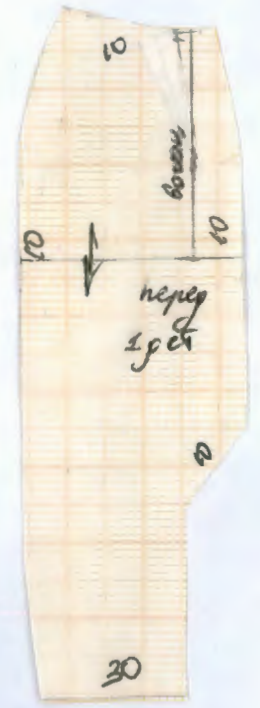
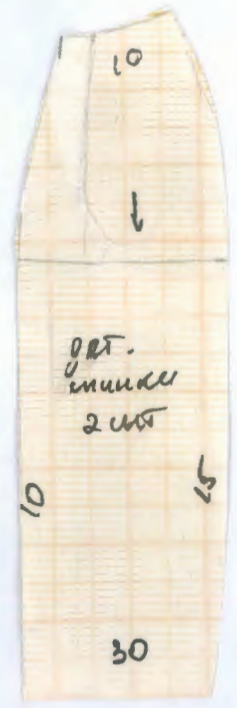
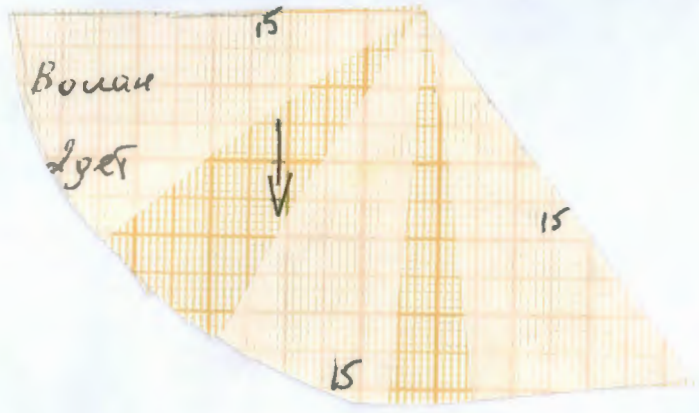
Карта пооперационного контроля для участника. 9 класс.
«Моделирование юбки»

№ п/п	Критерии оценивания	Баллы	Баллы по факту
	Нанесение новых линий фасона и надписей на чертеже основы юбки	6	
1	Перенос вытачек и оформление рельефных швов переднего полотнища	1,0	1
2	Перенос вытачек и оформление рельефных швов заднего полотнища	1,0	1
3	Нанесение на чертежи переднего и заднего полотнищ местоположение и форму нижнего края баски	1,5	1,5
4	Нанесение на чертеж форму выступа шлицы центральной и боковых частей переднего полотнища	1,0	1
5	Уточнение длины юбки	0,5	0,5
6	Оформление заужения по боковым швам	0,5	0,5
7	Уточнение линии низа по месту заужения	0,5	0,5
	Нанесение линий для построения: - вспомогательных деталей; - деталей, требующих изменения формы. Построение дополнительных декоративных деталей	4	
8	Нанесение на чертеж линий для изменения формы баски	2,0	2
9	Нанесение на чертеж обтачек шлицы	1,0	1
10	Построение пояса	1,0	1
	Изготовление выкроек юбки. Расположение выкроек на листе бумаги в соответствии с направлением долевой нити.	10	
11	Выполнение <i>полного</i> комплекта выкроек	0,5	0
12	Правильное моделирование деталей (соответствие модели и описанию, соблюдение масштаба и пропорций): - частей переднего полотнища (1,5 балла); - частей заднего полотнища (1,5 балла); - баски (2,0 балл); - обтачек шлицы центральной и боковых частей переднего полотнища (1,0 балл); - пояса (0,5 балла).	6,5	4
13	Название всех деталей	0,5	0,5
14	Наличие контрольных линий на деталях: долевые нити, сгибы, линии середины, разметка местоположения петель.	0,5	0,5
15	Наличие необходимых контрольных знаков (меток и надсечек)	1,0	1
16	Припуски на обработку каждого среза	0,5	0,5
17	Аккуратность выполнения моделирования	0,5	0,5
	Итого	20	

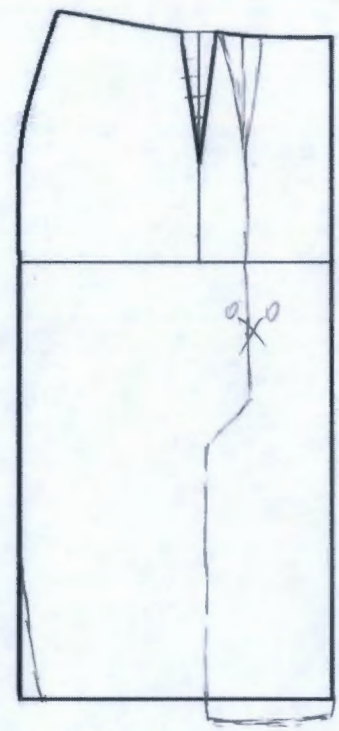
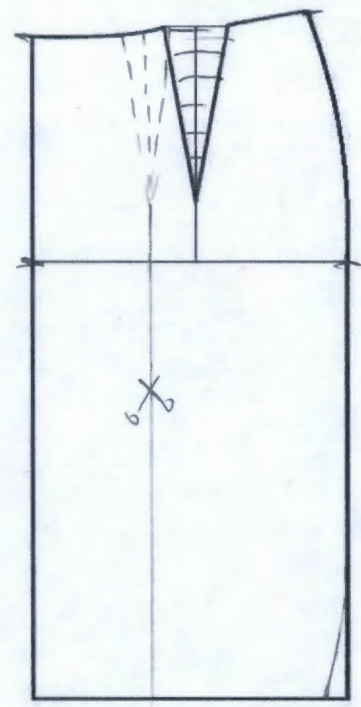
Результат моделирования (приклеить готовые выкройки модели)

Детали выкройки располагайте на листе бумаги компактно в соответствии с указанным в правом верхнем углу направлением долевой нити.
Убедитесь, что на листе контроля всё аккуратно размещено. Только после этого приклеивайте готовые выкройки.

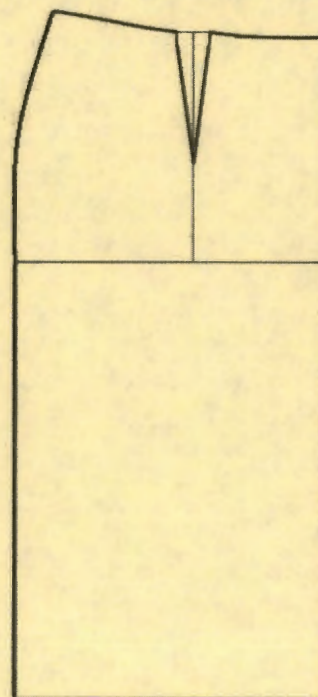
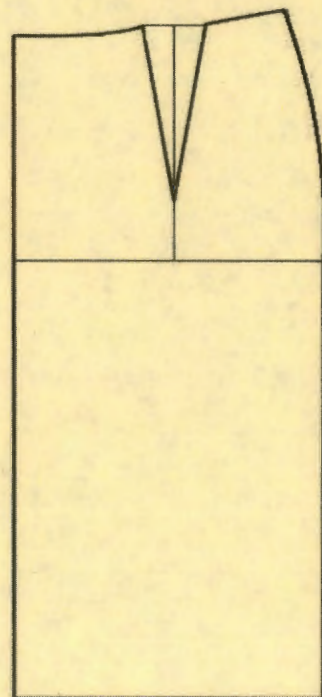
Направление долевой нити
на выкройках



Бланк ответа Моделирование 9 класс
Контроль практического задания «Моделирование юбки».
Нанесение линий и необходимых надписей для моделирования чертежа основы прямой юбки.



Базовый чертеж основы прямой юбки для моделирования
Лист цветной бумаги для вырезания деталей выкроек



Код КДТ 9 _____

*Толма Екатерина
Сергеевна 9 кл.*

**Критерии оценки творческого проекта
по направлению «Культура дома, дизайн и технологии»**

Критерии оценки проекта			Баллы	По факту
Пояснительная записка	1	Содержание и оформление документации проекта	10	7
	1.1	Общее оформление	1	0,5
		Работа оформлена по ГОСТ 7.32-2001 Международный стандарт оформления проектной документации) (да – 1; с незначительными отклонениями – 0,5; нет – 0)	0/0,5/1	0,5
	1.2	Качество теоретического исследования	3	2,5
	1.2.1	Наличие актуальности и обоснование проблемы в исследуемой сфере (да – 0,5; нет – 0)	0/0,5	0,5
	1.2.2	Формулировка темы, целей и задач проекта (сформулированы полностью – 0,5; не сформулированы – 0)	0/0,5	0,5
	1.2.3	Сбор информации по проблеме (проведение маркетингового исследования для выявления спроса на проектируемый объект труда) (да – 0,5; нет – 0)	0/0,5	0
	1.2.4	Предпроектное исследование: анализ исторических прототипов и современных аналогов (да – 0,5; нет – 0)	0/0,5	0,5
	1.2.5	Предложения решения выявленной проблемы. Авторская концепция проекта. Выбор оптимальной идеи. Описание проектируемого материального объекта (да – 0,5; нет – 0)	0/0,5	0,5
	1.2.6	Применение методов проектирования и исследования анализируемой проблемы и знание процедур их проведения (умеет применять – 0,5, не умеет применять – 0)	0/0,5	0,5
	1.3	Креативность и новизна проекта	3	1,5
	1.3.1	Оригинальность предложенных идей: – форма и функция изделий: соответствие перспективным тенденциям моды, назначение, авангардность, креативность, следование традициям и т.д.; – конструкция: универсальность, эргономичность, оригинальность, лёгкость и т.д.; – колористика: соответствие актуальным тенденциям моды, интересное тональное и цветовое решение, пропорциональное соотношение цветов, значение и символика цвета в представленных объектах и т.д. (да – 1; с незначительными отклонениями – 0,5; нет – 0)	0/0,5/1	0,5
	1.3.2	Новизна, значимость и уникальность проекта (разработка и изготовление авторских полотен; роспись тканей по авторским рисункам; разработка новых техник изготовления; оригинальное применение различных материалов; использование нетрадиционных материалов и авторских технологий и т.д.) (да – 2; представлены не в полной мере-1; нет – 0)	0/1/2	1
	1.4	Разработка технологического процесса	3	2,5
	1.4.1	Выбор технологии изготовления, вида и класса технологического оборудования и приспособлений (есть ссылки или описание – 0,5, нет – 0)	0/0,5	0,5
1.4.2	Наличие и качество эскизов, схем, чертежей, технологических карт (уровень графической подачи с использованием компьютерных программ или от руки, соответствие чертежей ГОСТ) (да – 0,5; нет – 0)	0/0,5	0,5	

Критерии оценки проекта			Баллы	По факту
	1.4.3	Применение знаний методов дизайнерской работы в соответствующей индустрии. Умение анализировать результаты исследования, уровень обобщения; предложения по внедрению (да – 1; рассмотрен один критерий-0,5; нет – 0)	0/0,5/1	0,5
	1.4.4	Экономическая и экологическая оценка производства или изготовления изделия (да – 1; рассмотрен один критерий-0,5; нет – 0)	0/0,5/1	0,5
Оценка изделия	2	Дизайн продукта творческого проекта	20	16
	2.1	Новизна и оригинальность продукта, его художественная выразительность, соответствие модным тенденциям: -яркая индивидуальность созданного образа, сила эмоционального воздействия конкурсного изделия (комплекта) (объект новый – 6; оригинальный – 3, стереотипный – 0)	0/3/6	3
	2.2	Композиция проектируемого объекта, гармония, эстетика (внешняя форма, конструкция, колористика, декор и его оригинальность / художественное оформление) (целостность – 4; не сбалансированность – 0)	0/1/2/3/4	3
	2.3	Качество изготовления представляемого изделия, товарный вид (качественно – 4, требуется незначительная доработка – 2, не качественно – 0)	0/2/4	4
	2.4	Рациональность или трудоёмкость создания продукта, сложность; многофункциональность и вариативность демонстрируемого изделия; авторский материал (от 0 до 3 баллов)	0/1/2/3	3
	2.5	Перспективность и конкурентоспособность спроектированной модели (арт-объекта или коллекции в производство; патентование полезной модели или оригинальной технологии изготовления) (от 0 до 3 баллов)	0/1/2/3	3
Оценка защиты проекта	3	Процедура презентации проекта	10	10
	3.1	Регламент презентации (деловой этикет и имидж участника во время изложения материала; соблюдение временных рамок защиты) (от 0 до 2 баллов)	0/1/2	2
	3.2	Качество подачи материала и представления изделия: - оригинальность представления и качество электронной презентации (1балл); - культура речи, четкость, конкретность и логика изложения проблемы исследования (1 балл); - владение понятийным профессиональным аппаратом (1 балл). (от 0 до 3 баллов)	0/1/2/3	3
	3.3	Использование знаний вне школьной программы (от 0 до 2 баллов)	0/1/2	2
	3.4	Понимание сути задаваемых вопросов и аргументированность ответов (от 0 до 2 баллов)	0/1/2	2
	3.5	Соответствие содержания выводов содержанию цели и задач, конкретность и самостоятельность выводов (соответствует полностью – 1; не соответствует - 0)	0/1	1
Итого			40	33

Маршавская И.
 Михайлова ЛА Мухоморова И.В.