

Бланк ответа

*Используйте для записи только отведённое для каждого вопроса место.
 Не пишите на бланке свое имя, фамилию или другие сведения, которые
 могут указывать на авторство работы.
 Никаких пометок в бланке ответов быть не должно!*

Вопрос 1.

ОТВЕТ: в, г.

Вопрос 2. 1

ОТВЕТ: а - вырывать сорняки
 б - Собирать плоды
 в - Мойть окна
 г - Уборка дома. (помоев)

Вопрос 3. 1

Решение: 30000 - 100%
100% - 30% = 70%
30000 : 70% = 428, 57

Вопрос 4. 0

ОТВЕТ: а, в, г.

Вопрос 5. 0

ОТВЕТ: г.

Вопрос 6. 0

ОТВЕТ:

1	2	3	4	5	6	7
е	б	а	в	г	д	ж.

Вопрос 7. 0

ОТВЕТ: _____

Вопрос 8.

ОТВЕТ: в

Вопрос 9.

ОТВЕТ: 2.

Вопрос 10.

ОТВЕТ: Автоматическое включение света при входе в комнату, Автоматическая открытие дверей, Окрачная система, включение каких либо приборов, Уборка дома, поставит будильник,

Специальная часть

Вопрос 11.

ОТВЕТ: возможно перед конструированием изделия или примерки какого либо изделия

Вопрос 12.

ОТВЕТ:

1	2	3
а	в	б

Вопрос 13.

ОТВЕТ: это происходит из-за дробей дробети расбухают и з за этого в тесто появляются пузырьки воздуха, тем самым масса теста увеличивается.

Вопрос 14.

Запишите в таблицу «Да» или «Нет».

1	2	3	4
нет	ДА	ДА	ДА

Вопрос 15.

ОТВЕТ: _____

Вопрос 16.

ОТВЕТ: Возможно для затяжки корсажа.

Вопрос 17.

ОТВЕТ: 1, 2, 6, 3

Вопрос 18.

ОТВЕТ: 2.

Вопрос 19.

Запишите в таблицу «Да» или «Нет».

1	2	3	4	5
нет	да	нет	да	да

Вопрос 20.

ОТВЕТ: Кнопка и лен.

Вопрос 21.

ОТВЕТ: для пашмины более жесткую.

для кашемира более мягкую

Вопрос 22.

1-2 горловино

2-3 плечевой срез.

3-4 втачка

4-5 выточка

5-6 плечевой срез

6-7 Тройка (рукав)

7-8 Боковой срез.

8-9 нижний срез.

9-1 Средняя линия (с згибом)

Вопрос 23. 0

ОТВЕТ: Спинка 1 деталь.

рукава (франжика) - 2 детали.

пояс (1 деталь)

полочка (перед) 1 дет. со срезом.

нижняя часть платья со (юбка) - 1 деталь.

обработка горловины 2 детали.

Вопрос 24. 0

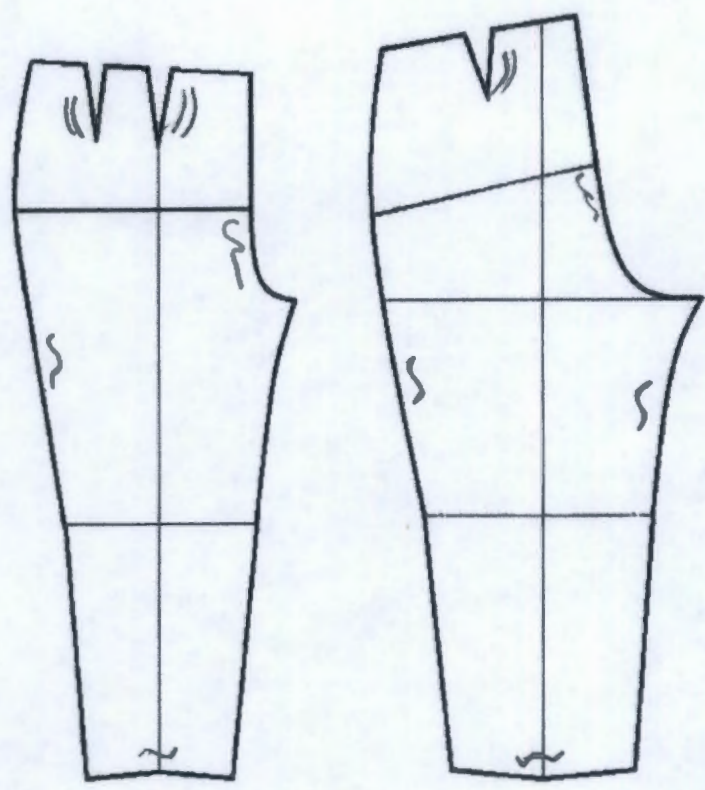
ОТВЕТ: 4, 5.

Вопрос 25. 0

Нанесите условные обозначения:

) сутюжить

{ оттянуть



*Курс Виктории
Владимировна 9 кл.*

**Критерии оценки творческого проекта
по направлению «Культура дома, дизайн и технологии»**

Критерии оценки проекта			Баллы	По факту
Пояснительная записка	1	Содержание и оформление документации проекта	10	
	1.1	Общее оформление	1	
		Работа оформлена по ГОСТ 7.32-2001 (Международный стандарт оформления проектной документации) (да – 1; с незначительными отклонениями – 0,5; нет – 0)	0/0,5/1	0,5
	1.2	Качество теоретического исследования	3	
	1.2.1	Наличие актуальности и обоснование проблемы в исследуемой сфере (да – 0,5; нет – 0)	0/0,5	0,5
	1.2.2	Формулировка темы, целей и задач проекта (сформулированы полностью – 0,5; не сформулированы – 0)	0/0,5	0,5
	1.2.3	Сбор информации по проблеме (проведение маркетингового исследования для выявления спроса на проектируемый объект труда) (да – 0,5; нет – 0)	0/0,5	0,5
	1.2.4	Предпроектное исследование: анализ исторических прототипов и современных аналогов (да – 0,5; нет – 0)	0/0,5	0
	1.2.5	Предложения решения выявленной проблемы. Авторская концепция проекта. Выбор оптимальной идеи. Описание проектируемого материального объекта (да – 0,5; нет – 0)	0/0,5	0,5
	1.2.6	Применение методов проектирования и исследования анализируемой проблемы и знание процедур их проведения (умеет применять – 0,5, не умеет применять – 0)	0/0,5	0,5
	1.3	Креативность и новизна проекта	3	
	1.3.1	Оригинальность предложенных идей: – форма и функция изделий: соответствие перспективным тенденциям моды, назначение, авангардность, креативность, следование традициям и т.д.; – конструкция: универсальность, эргономичность, оригинальность, лёгкость и т.д.; – колористика: соответствие актуальным тенденциям моды, интересное тональное и цветовое решение, пропорциональное соотношение цветов, значение и символика цвета в представленных объектах и т.д. (да – 1; с незначительными отклонениями – 0,5; нет – 0)	0/0,5/1	0,5
	1.3.2	Новизна, значимость и уникальность проекта (разработка и изготовление авторских полотен; роспись тканей по авторским рисункам; разработка новых техник изготовления; оригинальное применение различных материалов; использование нетрадиционных материалов и авторских технологий и т.д.) (да – 2; представлены не в полной мере – 1; нет – 0)	0/1/2	0
	1.4	Разработка технологического процесса	3	
	1.4.1	Выбор технологии изготовления, вида и класса технологического оборудования и приспособлений (есть ссылки или описание – 0,5, нет – 0)	0/0,5	0,5
	1.4.2	Наличие и качество эскизов, схем, чертежей, технологических карт (уровень графической подачи с использованием компьютерных программ или от руки, соответствие чертежей ГОСТ) (да – 0,5; нет – 0)	0/0,5	0,5

		Критерии оценки проекта	Баллы	По факту
	1.4.3	Применение знаний методов дизайнерской работы в соответствующей индустрии. Умение анализировать результаты исследования, уровень обобщения; предложения по внедрению (да – 1; рассмотрен один критерий-0,5; нет – 0)	0/0,5/1	0,5
	1.4.4	Экономическая и экологическая оценка производства или изготовления изделия (да – 1; рассмотрен один критерий-0,5; нет – 0)	0/0,5/1	1
Оценка изделия	2	Дизайн продукта творческого проекта	20	
	2.1	Новизна и оригинальность продукта, его художественная выразительность, соответствие модным тенденциям: -яркая индивидуальность созданного образа, сила эмоционального воздействия конкурсного изделия (комплекта) (объект новый – 6; оригинальный – 3, стереотипный – 0)	0/3/6	3
	2.2	Композиция проектируемого объекта, гармония, эстетика (внешняя форма, конструкция, колористика, декор и его оригинальность / художественное оформление) (целостность – 4; не сбалансированность – 0)	0/1/2/3/4	2
	2.3	Качество изготовления представляемого изделия, товарный вид (качественно – 4, требуется незначительная доработка – 2, не качественно – 0)	0/2/4	4
	2.4	Рациональность или трудоёмкость создания продукта, сложность; многофункциональность и вариативность демонстрируемого изделия; авторский материал (от 0 до 3 баллов)	0/1/2/3	2
	2.5	Перспективность и конкурентоспособность спроектированной модели (арт-объекта или коллекции в производство; патентование полезной модели или оригинальной технологии изготовления) (от 0 до 3 баллов)	0/1/2/3	2
Оценка защиты проекта	3	Процедура презентации проекта	10	
	3.1	Регламент презентации (деловой этикет и имидж участника во время изложения материала; соблюдение временных рамок защиты) (от 0 до 2 баллов)	0/1/2	2
	3.2	Качество подачи материала и представления изделия: - оригинальность представления и качество электронной презентации (1 балл); - культура речи, четкость, конкретность и логика изложения проблемы исследования (1 балл); - владение понятийным профессиональным аппаратом (1 балл). (от 0 до 3 баллов)	0/1/2/3	2
	3.3	Использование знаний вне школьной программы (от 0 до 2 баллов)	0/1/2	1
	3.4	Понимание сути задаваемых вопросов и аргументированность ответов (от 0 до 2 баллов)	0/1/2	1
	3.5	Соответствие содержания выводов содержанию цели и задач, конкретность и самостоятельность выводов (соответствует полностью – 1; не соответствует - 0)	0/1	1
Итого			40	

Мисарьова С.А.
Михайлова Л.А. МЧ
Ольга Стародуб И.В.

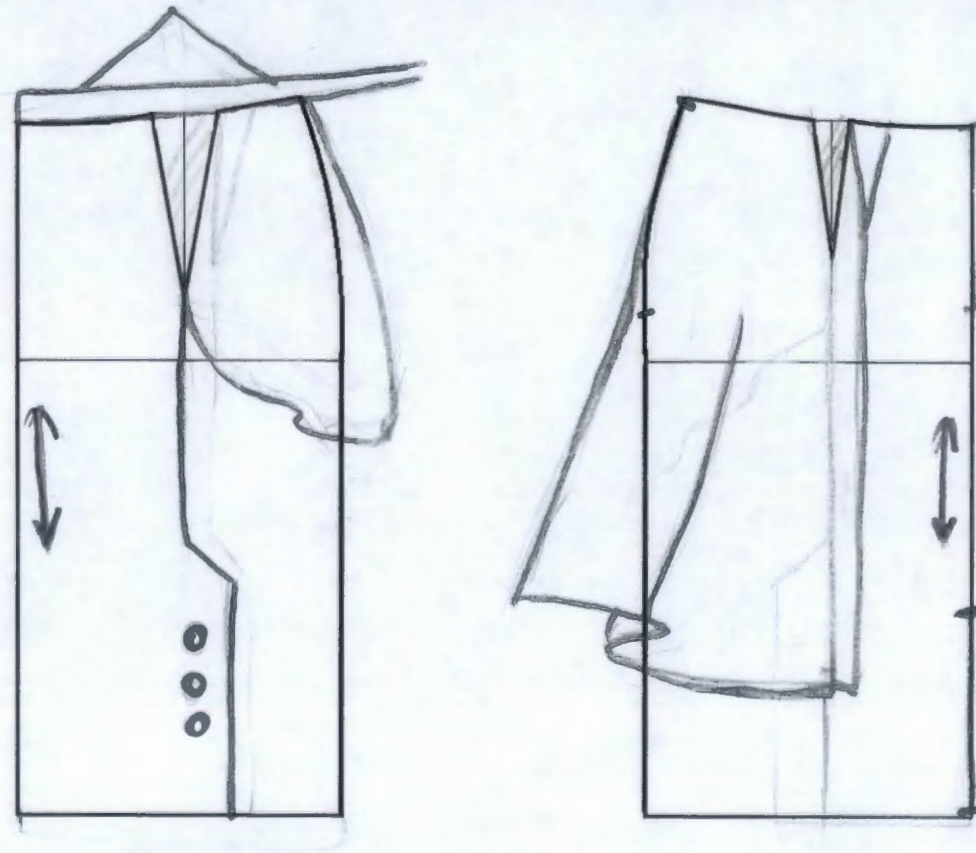
Карта пооперационного контроля для участника. 9 класс.
«Моделирование юбки»

№ п/п	Критерии оценивания	Баллы	Баллы по факту
	Нанесение новых линий фасона и надписей на чертеже основы юбки	6	
1	Перенос вытачек и оформление рельефных швов переднего полотнища	1,0	✓
2	Перенос вытачек и оформление рельефных швов заднего полотнища	1,0	✓
3	Нанесение на чертежи переднего и заднего полотнищ местоположение и форму нижнего края баски	1,5	—
4	Нанесение на чертеж форму выступа шлицы центральной и боковых частей переднего полотнища	1,0	✓
5	Уточнение длины юбки	0,5	—
6	Оформление заужения по боковым швам	0,5	—
7	Уточнение линии низа по месту заужения	0,5	—
	Нанесение линий для построения: - вспомогательных деталей; - деталей, требующих изменения формы. Построение дополнительных декоративных деталей	4	
8	Нанесение на чертеж линий для изменения формы баски	2,0	—
9	Нанесение на чертеж обтачек шлицы	1,0	—
10	Построение пояса	1,0	✓
	Изготовление выкроек юбки. Расположение выкроек на листе бумаги в соответствии с направлением долевой нити.	10	
11	Выполнение <i>полного</i> комплекта выкроек	0,5	0,5
12	Правильное моделирование деталей (соответствие модели и описанию, соблюдение масштаба и пропорций): - частей переднего полотнища (1,5 балла); - частей заднего полотнища (1,5 балла); - баски (2,0 балл); - обтачек шлицы центральной и боковых частей переднего полотнища (1,0 балл); - пояса (0,5 балла).	6,5	4,3
13	Название всех деталей	0,5	0,5
14	Наличие контрольных линий на деталях: долевые нити, сгибы, линии середины, разметка местоположения петель.	0,5	—
15	Наличие необходимых контрольных знаков (меток и надсечек)	1,0	—
16	Припуски на обработку каждого среза	0,5	—
17	Аккуратность выполнения моделирования	0,5	—
	Итого	20	

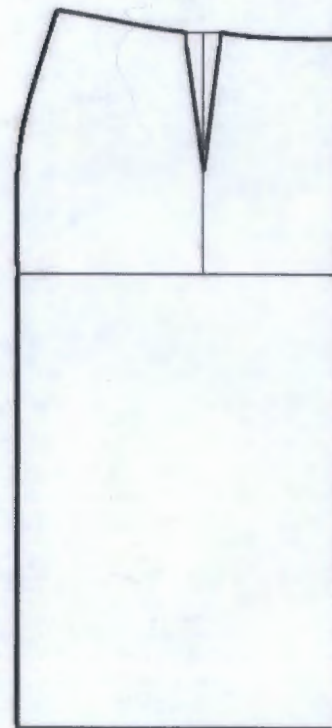
Бланк ответа Моделирование 9 класс

Контроль практического задания «Моделирование юбки».

Нанесение линий и необходимых надписей для моделирования чертежа основы прямой юбки.



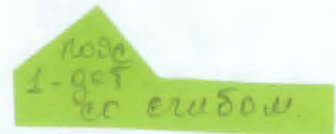
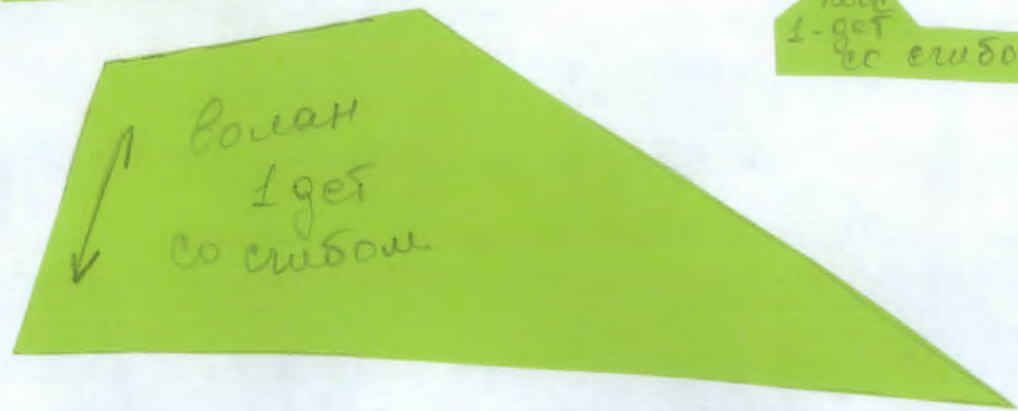
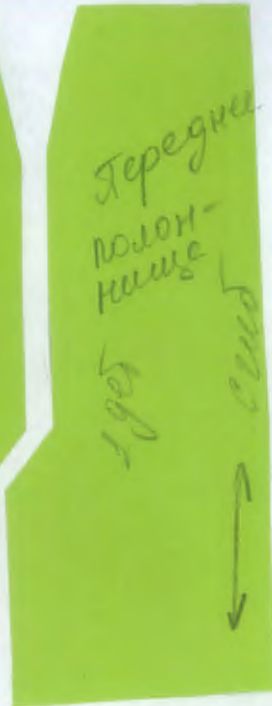
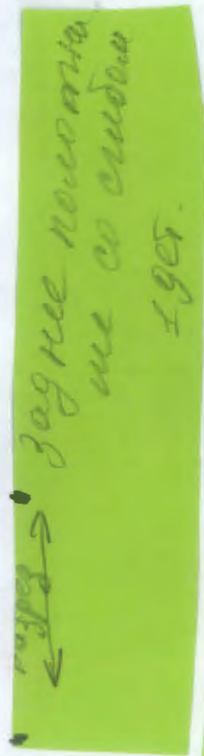
Базовый чертеж основы прямой юбки для моделирования
Лист цветной бумаги для вырезания деталей выкроек



Результат моделирования (приклеить готовые выкройки модели)

Детали выкройки располагайте на листе бумаги компактно в соответствии с указанным в правом верхнем углу направлением долевой нити.
Убедитесь, что на листе контроля всё аккуратно размещено. Только после этого приклеивайте готовые выкройки.

Направление долевой нити
на выкройках



Код КДДТ 9 _____

Карта пооперационного контроля

«Изготовление браслета-игольницы с застёжкой на ленту-велкро»

№	Критерии оценки	Баллы	Факт
Технические условия на изготовление изделия		10	
1	Детали выкроены с учетом направления Н. О., в соответствии с предложенным шаблоном (без искажения формы), с правильным определением лицевых сторон (да/нет)	1	1
2	Симметричность готового изделия по всем контурам (боковые срезы, верхний/нижний фигурные срезы, уголки – прямые, симметричные) (да/нет)	1	1
3	Длина изделия (измерять необходимо по оси симметрии нижней детали браслета) 230 мм±5мм (да/нет)	0,5	0,5
4	Ширина изделия (по вертикальной оси симметрии; измерять по нижней детали браслета) 80 мм±3 мм (да/нет)	0,5	0,5
5	Ширина изделия по боковым срезам браслета 30 мм±3 мм (да/нет)	0,5	0,5
6	Качество настрачивания ленты (аккуратно, по краям, по всей длине ленты одинаково, без посаживания детали браслета, с наличием ВТО) (да/нет)	1	1
7	Качественная строчка обтачивания (7 мм±1и во всех местах величина одинакова, припуски в уголках отсечены, надсечки в местах скруглений выполнены) (да/нет)	1	1
8	Обтачной шов выметан ребро или с небольшим кантом из ткани верхней детали, уголки хорошо выправлены, с наличием ВТО (да/нет)	1	1
9	Качество строчки по краю браслета (ровно по всему контуру, с ш.ш 1 мм) (да/нет)	1	1
10	Отверстие для выворачивания закреплено, аккуратно и не заметно (да/нет)	0,5	0,5
11	Крепление ленты-велкро выполнены согласно разметке (дина 15 мм±1 мм, от края 5±1 мм, по оси симметрии, строчка по краю, аккуратно, с правильным расположением относительно сторон браслета) (да/нет)	1	1
12	Окончательная отделка выполнена (нити временного назначения удалены, наличие закрепок с их оптимальной длиной) (да/нет; (5-7) ±1 мм)	0,5	0,5
13	Качество окончательной влажно-тепловой обработки (да/нет)	0,5	0,5
Характер оформления изделия декором		5	
14	Форма круга детали игольницы сохранена, деталь игольницы – по центру браслета, соответствует размеру 80 мм ± 1мм (да/нет)	1	1
15	Количество синтепона подобрано оптимально, с равномерным распределением, без искажения форм деталей браслета (да/нет)	0,5	0,5
16	Накладная деталь оформлена с применением элементов вышивки (швов/строчек), аккуратно, технологически грамотно, с учётом подобранных гармоничных цветовых сочетаний (да/нет)	1	1
17	Присутствующий декор подчёркивает конструкцию круглой детали (да/нет)	0,5	0,5
18	Крепление игольницы к основной детали выполнено декоративным ручным швом, технологически грамотно, аккуратно, без захвата нижней детали браслета (или с его захватом, если это не предусмотрено заранее выбранным способом отделки) (да/нет)	1	1
19	В декоративном оформлении присутствует пуговица/пуговицы и с качественным креплением (да/нет)	0,5	0
20	Композиционное решение всех элементов декора уместно, согласовано с размерами всей работы, оригинально (да/нет)	0,5	0
Итого:		15	