

Бланк ответа

Используйте для записи только отведённое для каждого вопроса место.
Не пишите на бланке свое имя, фамилию или другие сведения, которые
могут указывать на авторство работы.

Никаких пометок в бланке ответов быть не должно!

Вопрос 1. 0

ОТВЕТ: вг

Вопрос 2. 1

ОТВЕТ: а - сельское хозяйство
б - проверка качества и сбор продуктов питания
в - мойка фасадов здания (замена человека на станой работе)
г - дальнее хозяйство (уборка)

Вопрос 3. 1

Решение: Чтобы на руки рабочие получили 30000 рублей, то работода-
тель должен заплатить больше каждому по пропорции: $\frac{x}{30000} = \frac{100}{70}$
 $x = \frac{100 \cdot 30000}{70} = \frac{300000}{7} \approx 42857$ рублей.
Работодатель должен заплатить зарплату в 42857 рублей.

Вопрос 4. 0

ОТВЕТ: азб

Вопрос 5. 0

ОТВЕТ: ~~аб~~ аг

Вопрос 6. 0

ОТВЕТ:

1	2	3	4	5	6	7
б	г	м	д	е	л	а

Вопрос 7. 1

ОТВЕТ: $U_2 = \frac{U}{2}$; $K_3 I_A = \frac{U}{R}$

Вопрос 8. 1

ОТВЕТ: 2

Вопрос 9. 1

ОТВЕТ: б

Вопрос 10. 1

ОТВЕТ: 1) Регулирование уровня кислорода в доме. 2) Голосовое управление эк. приборами. 3) Использование Интернета вещей - это взаимодействие техники между собой (если в холодильнике например, закончился продукт, то он отправляет сигнал и сам делает заказ с доставкой). 4) Ведение домашнего хозяйства без участия человека.

Специальная часть

Вопрос 11. 0

ОТВЕТ: Для перемещения в онлайн-формат изделий (для виртуальной демонстрации коллекции одежды). Сами камеры могут быть использованы для наблюдения за производством во избежание ЧП (как, например, на предприятии «Сибур»)

Вопрос 12.

ОТВЕТ:

1	2	3
Б	В	А

Вопрос 13. 1

ОТВЕТ: Тесто "раздувается" за счет паров, создаваемых газом во время брожения. Через несколько часов газ увеличивается, делая массу теста меньше. Он ~~увесит~~

Вопрос 14. 0

Запишите в таблицу «Да» или «Нет».

1	2	3	4
Нет	Нет	Да	Да

Вопрос 15. 1

ОТВЕТ: Люкс

Вопрос 16. 0

ОТВЕТ: Для взвешивания крючком

Вопрос 17. 0

ОТВЕТ: 35678

Вопрос 18. 1

ОТВЕТ: 2

Вопрос 19. 0

Запишите в таблицу «Да» или «Нет».

1	2	3	4	5
Нет	Да	Да	Нет	Да

Вопрос 20. 1

ОТВЕТ: Целлолоза

Вопрос 21. 0

ОТВЕТ: для пашмины Синта

для кашемира Круда

Вопрос 22. 1

1-2 Коробина

2-3 Линия шена

3-4 Выточка

4-5 Выточка

5-6 Линия шена

6-7 Тройка

- 7-8 Волокна льна
- 8-9 Льняная нить
- 9-1 Льняная середина

Вопрос 23. ○

ОТВЕТ: Рукав - 2 штуки. Пояс - 1 штука.
Юбка - 1 шт., ~~сиденье сиденья~~ переднее полотнище верхней
части - 1 шт., заднее полотнище на верхней части - 1 шт.

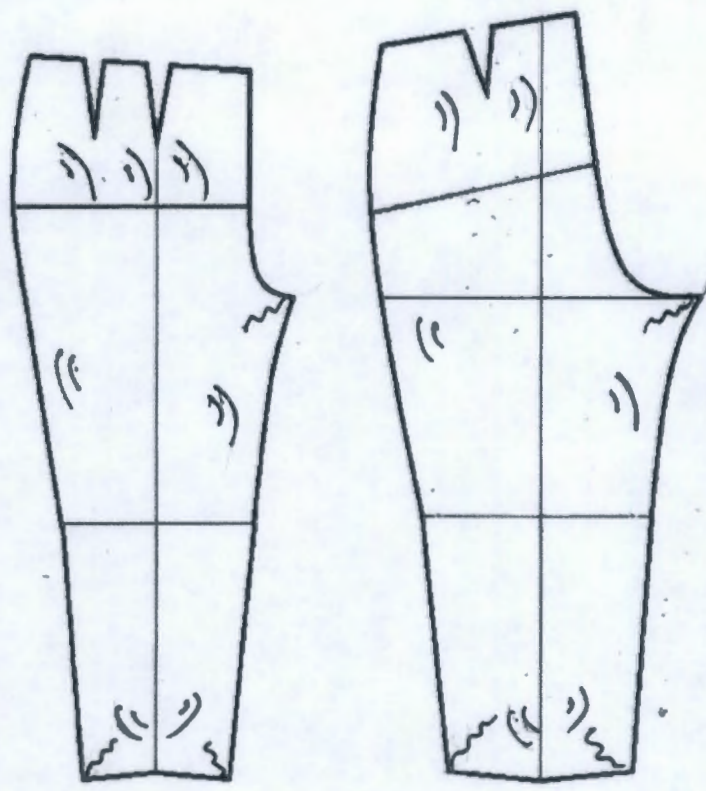
Вопрос 24. ○

ОТВЕТ: 63

Вопрос 25. ○

Нанесите условные обозначения:

-) сужить
- { оттянуть



**Критерии оценки творческого проекта
по направлению «Культура дома, дизайн и технологии»**

Критерии оценки проекта			Баллы	По факту
Пояснительная записка	1	Содержание и оформление документации проекта	10	
	1.1	Общее оформление	1	
		Работа оформлена по ГОСТ 7.32-2001 (Международный стандарт оформления проектной документации) (да – 1; с незначительными отклонениями – 0,5; нет – 0)	0/0,5/1	0,5
	1.2	Качество теоретического исследования	3	
	1.2.1	Наличие актуальности и обоснование проблемы в исследуемой сфере (да – 0,5; нет – 0)	0/0,5	0,5
	1.2.2	Формулировка темы, целей и задач проекта (сформулированы полностью – 0,5; не сформулированы – 0)	0/0,5	0,5
	1.2.3	Сбор информации по проблеме (проведение маркетингового исследования для выявления спроса на проектируемый объект труда) (да – 0,5; нет – 0)	0/0,5	0
	1.2.4	Предпроектное исследование: анализ исторических прототипов и современных аналогов (да – 0,5; нет – 0)	0/0,5	0,5
	1.2.5	Предложения решения выявленной проблемы. Авторская концепция проекта. Выбор оптимальной идеи. Описание проектируемого материального объекта (да – 0,5; нет – 0)	0/0,5	0
	1.2.6	Применение методов проектирования и исследования анализируемой проблемы и знание процедур их проведения (умеет применять – 0,5, не умеет применять – 0)	0/0,5	0
	1.3	Креативность и новизна проекта	3	
	1.3.1	Оригинальность предложенных идей: – форма и функция изделий: соответствие перспективным тенденциям моды, назначение, авангардность, креативность, следование традициям и т.д.; – конструкция: универсальность, эргономичность, оригинальность, лёгкость и т.д.; – колористика: соответствие актуальным тенденциям моды, интересное тональное и цветовое решение, пропорциональное соотношение цветов, значение и символика цвета в представленных объектах и т.д. (да – 1; с незначительными отклонениями – 0,5; нет – 0)	0/0,5/1	0,5
	1.3.2	Новизна, значимость и уникальность проекта (разработка и изготовление авторских полотен; роспись тканей по авторским рисункам; разработка новых техник изготовления; оригинальное применение различных материалов; использование нетрадиционных материалов и авторских технологий и т.д.) (да – 2; представлены не в полной мере – 1; нет – 0)	0/1/2	1
	1.4	Разработка технологического процесса	3	
	1.4.1	Выбор технологии изготовления, вида и класса технологического оборудования и приспособлений (есть ссылки или описание – 0,5, нет – 0)	0/0,5	0,5
1.4.2	Наличие и качество эскизов, схем, чертежей, технологических карт (уровень графической подачи с использованием компьютерных программ или от руки, соответствие чертежей ГОСТ) (да – 0,5; нет – 0)	0/0,5	0,5	

		Критерии оценки проекта	Баллы	По факту
	1.4.3	Применение знаний методов дизайнерской работы в соответствующей индустрии. Умение анализировать результаты исследования, уровень обобщения; предложения по внедрению (да – 1; рассмотрен один критерий-0,5; нет – 0)	0/0,5/1	0
	1.4.4	Экономическая и экологическая оценка производства или изготовления изделия (да – 1; рассмотрен один критерий-0,5; нет – 0)	0/0,5/1	1
Оценка изделия	2	Дизайн продукта творческого проекта	20	
	2.1	Новизна и оригинальность продукта, его художественная выразительность, соответствие модным тенденциям: -яркая индивидуальность созданного образа, сила эмоционального воздействия конкурсного изделия (комплекта) (объект новый – 6; оригинальный – 3, стереотипный – 0)	0/3/6	3
	2.2	Композиция проектируемого объекта, гармония, эстетика (внешняя форма, конструкция, колористика, декор и его оригинальность / художественное оформление) (целостность – 4; не сбалансированность – 0)	0/1/2/3/4	2
	2.3	Качество изготовления представляемого изделия, товарный вид (качественно – 4, требуется незначительная доработка – 2, не качественно – 0)	0/2/4	2
	2.4	Рациональность или трудоёмкость создания продукта, сложность; multifunctionality и вариативность демонстрируемого изделия; авторский материал (от 0 до 3 баллов)	0/1/2/3	1
	2.5	Перспективность и конкурентоспособность спроектированной модели (арт-объекта или коллекции в производство; патентование полезной модели или оригинальной технологии изготовления) (от 0 до 3 баллов)	0/1/2/3	0
Оценка защиты проекта	3	Процедура презентации проекта	10	
	3.1	Регламент презентации (деловой этикет и имидж участника во время изложения материала; соблюдение временных рамок защиты) (от 0 до 2 баллов)	0/1/2	2
	3.2	Качество подачи материала и представления изделия: - оригинальность представления и качество электронной презентации (1 балл); - культура речи, четкость, конкретность и логика изложения проблемы исследования (1 балл); - владение понятийным профессиональным аппаратом (1 балл). (от 0 до 3 баллов)	0/1/2/3	2
	3.3	Использование знаний вне школьной программы (от 0 до 2 баллов)	0/1/2	1
	3.4	Понимание сути задаваемых вопросов и аргументированность ответов (от 0 до 2 баллов)	0/1/2	1
	3.5	Соответствие содержания выводов содержанию цели и задач, конкретность и самостоятельность выводов (соответствует полностью – 1; не соответствует - 0)	0/1	1
Итого			40	

Стародубова И.
 Михайлова А. М.
 Стародуб И. В.

Карта пооперационного контроля для участника. 9 класс.
«Моделирование юбки»

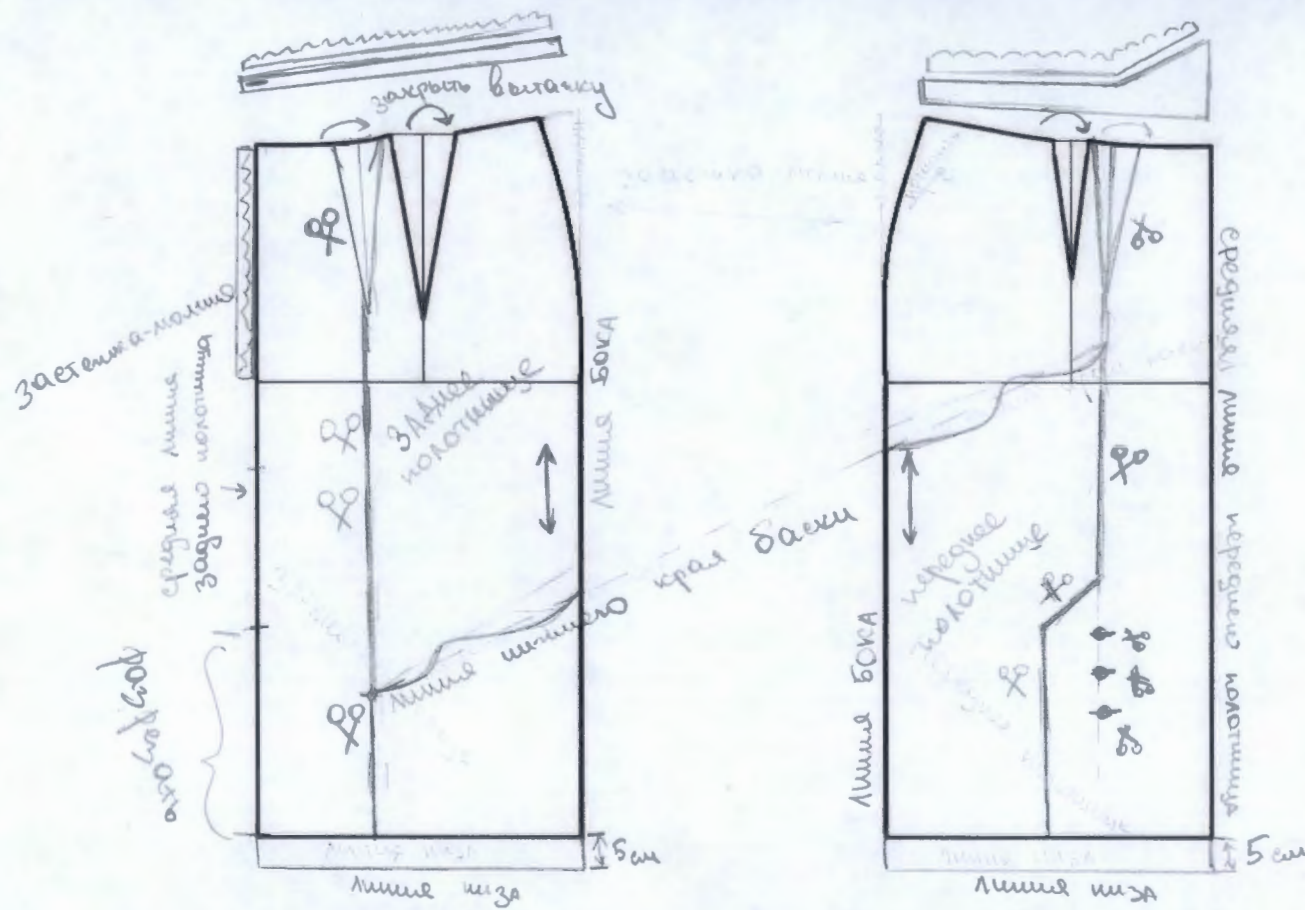
ТД 9-04

№ п/п	Критерии оценивания	Баллы	Баллы по факту
	Нанесение новых линий фасона и надписей на чертеже основы юбки	6	
1	Перенос вытачек и оформление рельефных швов переднего полотнища	1,0	—
2	Перенос вытачек и оформление рельефных швов заднего полотнища	1,0	—
3	Нанесение на чертежи переднего и заднего полотнищ местоположение и форму нижнего края баски	1,5	0,5
4	Нанесение на чертеж форму выступа шлицы центральной и боковых частей переднего полотнища	1,0	1
5	Уточнение длины юбки	0,5	0,5
6	Оформление заужения по боковым швам	0,5	0,5
7	Уточнение линии низа по месту заужения	0,5	—
	Нанесение линий для построения: - вспомогательных деталей; - деталей, требующих изменения формы. Построение дополнительных декоративных деталей	4	
8	Нанесение на чертеж линий для изменения формы баски	2,0	2
9	Нанесение на чертеж обтачек шлицы	1,0	1
10	Построение пояса	1,0	—
	Изготовление выкроек юбки. Расположение выкроек на листе бумаги в соответствии с направлением долевой нити.	10	
11	Выполнение <i>полного</i> комплекта выкроек	0,5	0,5
12	Правильное моделирование деталей (соответствие модели и описанию, соблюдение масштаба и пропорций): - частей переднего полотнища (1,5 балла); - частей заднего полотнища (1,5 балла); - баски (2,0 балл); - обтачек шлицы центральной и боковых частей переднего полотнища (1,0 балл); - пояса (0,5 балла).	6,5	4,5
13	Название всех деталей	0,5	0,5
14	Наличие контрольных линий на деталях: долевые нити, сгибы, линии середины, разметка местоположения петель.	0,5	0,5
15	Наличие необходимых контрольных знаков (меток и надсечек)	1,0	1
16	Припуски на обработку каждого среза	0,5	0,5
17	Аккуратность выполнения моделирования	0,5	0,5
	Итого	20	

Бланк ответа Моделирование 9 класс

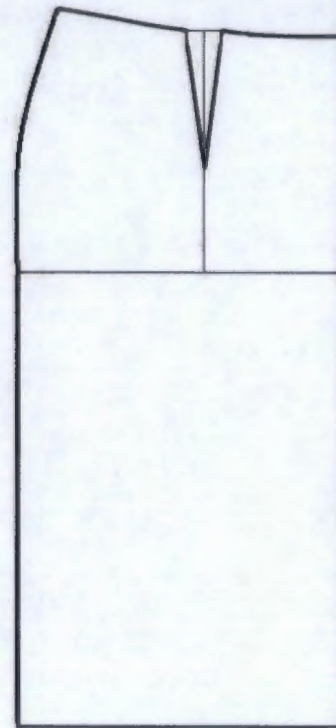
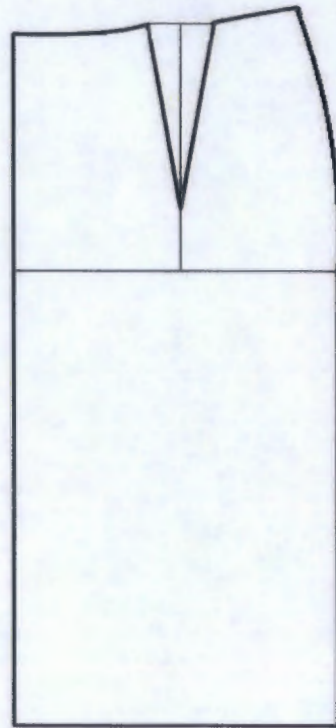
Контроль практического задания «Моделирование юбки».

Нанесение линий и необходимых надписей для моделирования чертежа основы прямой юбки.



✂ - резать
 ↷ - закрыть
 вытачку

Базовый чертеж основы прямой юбки для моделирования
Лист цветной бумаги для вырезания деталей выкроек



Результат моделирования (приклеить готовые выкройки модели)

Детали выкройки располагайте на листе бумаги компактно в соответствии с указанным в правом верхнем углу направлением долевой нити.
 Убедитесь, что на листе контроля всё аккуратно размещено. Только после этого приклеивайте готовые выкройки.



Карта пооперационного контроля

«Изготовление браслета-игольницы с застёжкой на ленту-велкро»

№	Критерии оценки	Баллы	Факт
Технические условия на изготовление изделия		10	
1	Детали выкроены с учетом направления Н. О., в соответствии с предложенным шаблоном (без искажения формы), с правильным определением лицевых сторон (да/нет)	1	1
2	Симметричность готового изделия по всем контурам (боковые срезы, верхний/нижний фигурные срезы, уголки – прямые, симметричные) (да/нет)	1	1
3	Длина изделия (измерять необходимо по оси симметрии нижней детали браслета) 230 мм±5мм (да/нет)	0,5	0,5
4	Ширина изделия (по вертикальной оси симметрии; измерять по нижней детали браслета) 80 мм±3 мм (да/нет)	0,5	0,5
5	Ширина изделия по боковым срезам браслета 30 мм±3 мм (да/нет)	0,5	0,5
6	Качество настрачивания ленты (аккуратно, по краям, по всей длине ленты одинаково, без посаживания детали браслета, с наличием ВТО) (да/нет)	1	0
7	Качественная строчка обтачивания (7 мм±1и во всех местах величина одинакова, припуски в уголках отсечены, надсечки в местах скруглений выполнены) (да/нет)	1	0
8	Обтачной шов выметан ребро или с небольшим кантом из ткани верхней детали, уголки хорошо выправлены, с наличием ВТО (да/нет)	1	0
9	Качество строчки по краю браслета (ровно по всему контуру, с ш.ш 1 мм) (да/нет)	1	0
10	Отверстие для выворачивания закреплено, аккуратно и не заметно (да/нет)	0,5	0
11	Крепление ленты-велкро выполнены согласно разметке (дина 15 мм±1 мм, от края 5±1 мм, по оси симметрии, строчка по краю, аккуратно, с правильным расположением относительно сторон браслета) (да/нет)	1	0
12	Окончательная отделка выполнена (нити временного назначения удалены, наличие закрепок с их оптимальной длиной) (да/нет; (5-7) ±1 мм)	0,5	0
13	Качество окончательной влажно-тепловой обработки (да/нет)	0,5	0
Характер оформления изделия декором		5	
14	Форма круга детали игольницы сохранена, деталь игольницы – по центру браслета, соответствует размеру 80 мм ± 1мм (да/нет)	1	0
15	Количество синтепона подобрано оптимально, с равномерным распределением, без искажения форм деталей браслета (да/нет)	0,5	0
16	Накладная деталь оформлена с применением элементов вышивки (швов/строчек), аккуратно, технологически грамотно, с учётом подобранных гармоничных цветовых сочетаний (да/нет)	1	0
17	Присутствующий декор подчёркивает конструкцию круглой детали (да/нет)	0,5	0
18	Крепление игольницы к основной детали выполнено декоративным ручным швом, технологически грамотно, аккуратно, без захвата нижней детали браслета (или с его захватом, если это не предусмотрено заранее выбранным способом отделки) (да/нет)	1	0
19	В декоративном оформлении присутствует пуговица/пуговицы и с качественным креплением (да/нет)	0,5	0
20	Композиционное решение всех элементов декора уместно, согласовано с размерами всей работы, оригинально (да/нет)	0,5	0
Итого:		15	