

## Бланк ответа

Используйте для записи только отведённое для каждого вопроса место.  
Не пишите на бланке свое имя, фамилию или другие сведения, которые  
могут указывать на авторство работы.

Никаких пометок в бланке ответов быть не должно!

Вопрос 1.

ОТВЕТ: в.

Вопрос 2.

ОТВЕТ: а - функции пропашки почвы

б - пахота в сборе урожаем (гаишак)

в - мелиорация орошения и дренаж (опах мелиоративный)

г - пахота в уборке (работы-пашки и т.д.)

Вопрос 3.

Решение: 1)  $30000 : 100 = 300$  2)  $300 \cdot 30 = 9000$  р.

3)  $30000 + 9000 = 39000$  р.

Ответ: заработную плату в размере 39000 рублей

Вопрос 4.

ОТВЕТ: а

Вопрос 5.

ОТВЕТ: а

Вопрос 6.

ОТВЕТ:

1	2	3	4	5	6	7
б	г	е	л	д	а	н

Вопрос 7.

ОТВЕТ: 1)  $V = \frac{R}{\rho}$

2)  $A = U \cdot R$

Вопрос 8. 0

ОТВЕТ: в.

Вопрос 9. 1

ОТВЕТ: в.

Вопрос 10. 1

ОТВЕТ: 1) пожарная безопасность 2) охрана (воздух, шум, вибрация, радиация)  
 3) автоматизация выработки воды 4) абраз. обработка газ в разлив  
 5) дислоцирование вращающихся механизмов (капители, подшипники)  
 6) функция "теплый пол" 7) абразив. обработка температуры газа  
 8) абс. увлажнение воздуха 9) пол в здании 10) вентиляция/защита ворот

Специальная часть

Вопрос 11. 1

ОТВЕТ: 1) вращение 3D модели  
 2) динамическая смена экранов

Вопрос 12. 0

ОТВЕТ:

1	2	3
Сильно изношенные механизмы	сбалансированные механизмы	слабые механизмы и механизмы

Вопрос 13. 1

ОТВЕТ: в процессе браковки происходит увеличение удельного  
 веса, за счет чего увеличивается объем пористости и  
 теряется своя масса.

Вопрос 14. 0

Запишите в таблицу «Да» или «Нет».

1	2	3	4
нет	да	да	да

Вопрос 15. 1

ОТВЕТ: пале, с разъемными орнаментальными дырками, такими как бисер, бисер (бусины) и т.д.

Вопрос 16. 0

ОТВЕТ: 2 сминка дана в вышиванной Анны кашемиром (латис).  
Там же урочище, для того чтоб замешивало коровы на пале (сине).

Вопрос 17. 0

ОТВЕТ: 3, 6, 2

Вопрос 18. 0

ОТВЕТ: в.

Вопрос 19. 0

Запишите в таблицу «Да» или «Нет».

1	2	3	4	5
нет.	да	да	да	нет.

Вопрос 20. 0

ОТВЕТ: ушанка

Вопрос 21. 0

ОТВЕТ: для пашмины Орешка Боба

для кашемира сине

Вопрос 22. 1

1-2 вперед карданами палевого узла

2-3 спра пале до вощины

3-4 вощина в пале узла

4-5 спра пале после вощины

5-6 вощина в пале узла

6-7 вперед рукава палевого узла

7-8 (Банда) Бока шурши

8-9 ту шурши

9-1 середина шурши (важонки шиб)

Вопрос 23.

ОТВЕТ: 1. нос (в забивании) - 1 дин

2. рукав (важонки) - 2 дин + обшивка (2 дин)

3. правая сторона дин п.п. - 1 дин + обшивка (1 дин)

4. левая сторона дин п.п. - 1 дин + обшивка (1 дин)

5. средняя часть п.п. - 1 дин

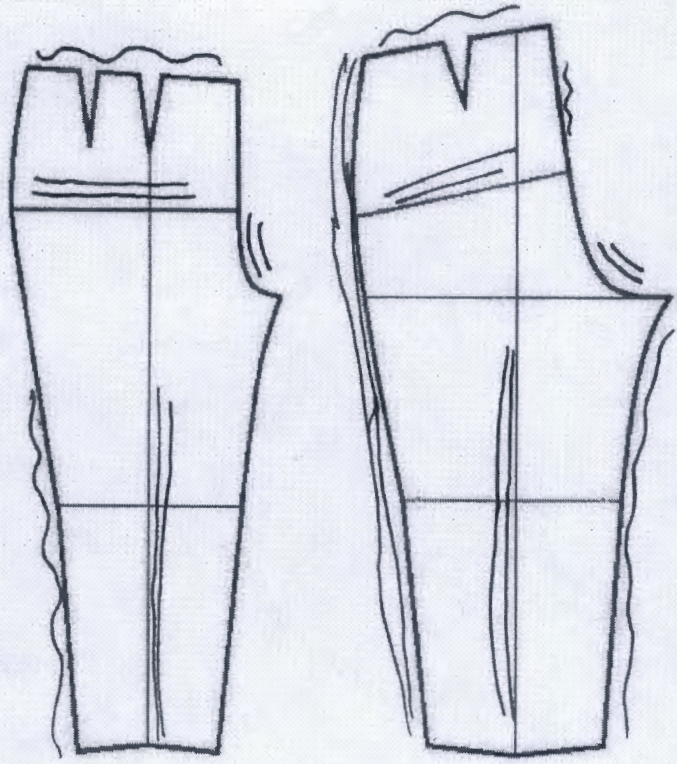
Вопрос 24.

ОТВЕТ: 2, 3;

Вопрос 25.

Нанесите условные обозначения:

|| сугюжить  
 { оттянуть



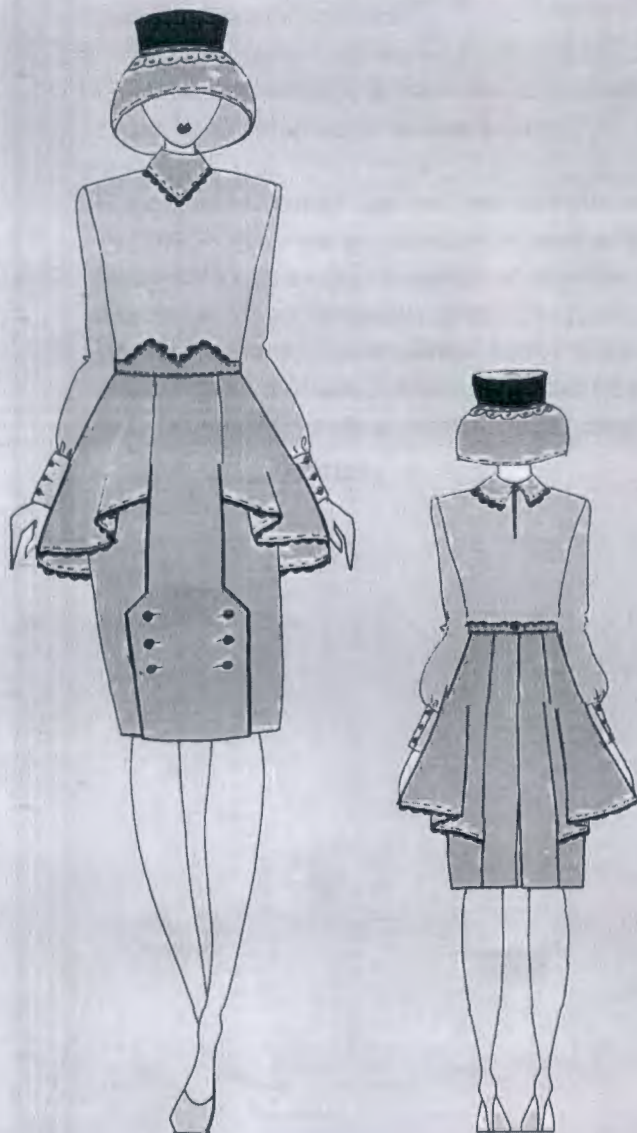
Моделирование юбки

Задание:

1. Внимательно прочитайте описание модели и рассмотрите эскиз. Не забудьте про дополнительные отделочные и (или) вспомогательные детали, с помощью которых декорировано изделие или обработаны края деталей.
2. В соответствии с эскизом и описанием нанесите новые фасонные линии, соблюдая пропорции. Обозначьте ваши действия по моделированию на чертеже основы прямой юбки на листе «Контроль практического задания» (стр. 2). *Используйте для этого слова, значки, стрелки, список и т.д.*
3. Перенесите линии фасона на цветной лист с изображением базового чертежа основы прямой юбки (стр.3). Аккуратно вырежьте детали выкроек из цветной бумаги для раскладки.
4. Аккуратно наклейте выкройки *всех деталей* на листе «Результат моделирования» (стр.4) *в соответствии с указанным в правом верхнем углу направлением долевой нити.*
5. На всех деталях кроя (выкройках) должны быть: наименование детали, положение середины и сгиба (при наличии), расположение долевой нити, конструктивные линии, положение контрольных знаков (надсечки, метки), величина припусков на швы, количество деталей.

**Эскиз**

**Описание модели**



Юбка из плательной ткани слегка зауженная книзу; длиной ниже колена на 5 см; с притачным поясом фигурной формы, застегивающимся на уровне середины заднего полотнища на петлю и пуговицу; по верхнему краю пояса кружево.

Переднее полотнище - с вертикальными рельефными швами на продолжении талиевых вытачек, смещенных к центру на 3 см. В нижней части рельефных швов шлица с выступом, застегивающаяся на три петли и пуговицы, расположенных по линии продолжения рельефных швов.

Заднее полотнище - с осредненным швом и с вертикальными рельефными швами на продолжении вытачек, смещенных к центру на 2 см. В среднем шве - застежка на тесьму «молния» и разрез.

Юбка декорирована сильно расклешенной широкой притачной баской (воланом), входящей боковыми срезами в рельефные швы переднего и заднего полотнищ (по переду баска короче, по спинке длиннее). Баска без боковых швов. По низу баски притачано кружево. Построить баску методом разведения.

Края шлицы центральной и боковой частей переднего полотнища обработаны обтачками.

Карта пооперационного контроля для участника. 9 класс. TD9-29  
«Моделирование юбки»

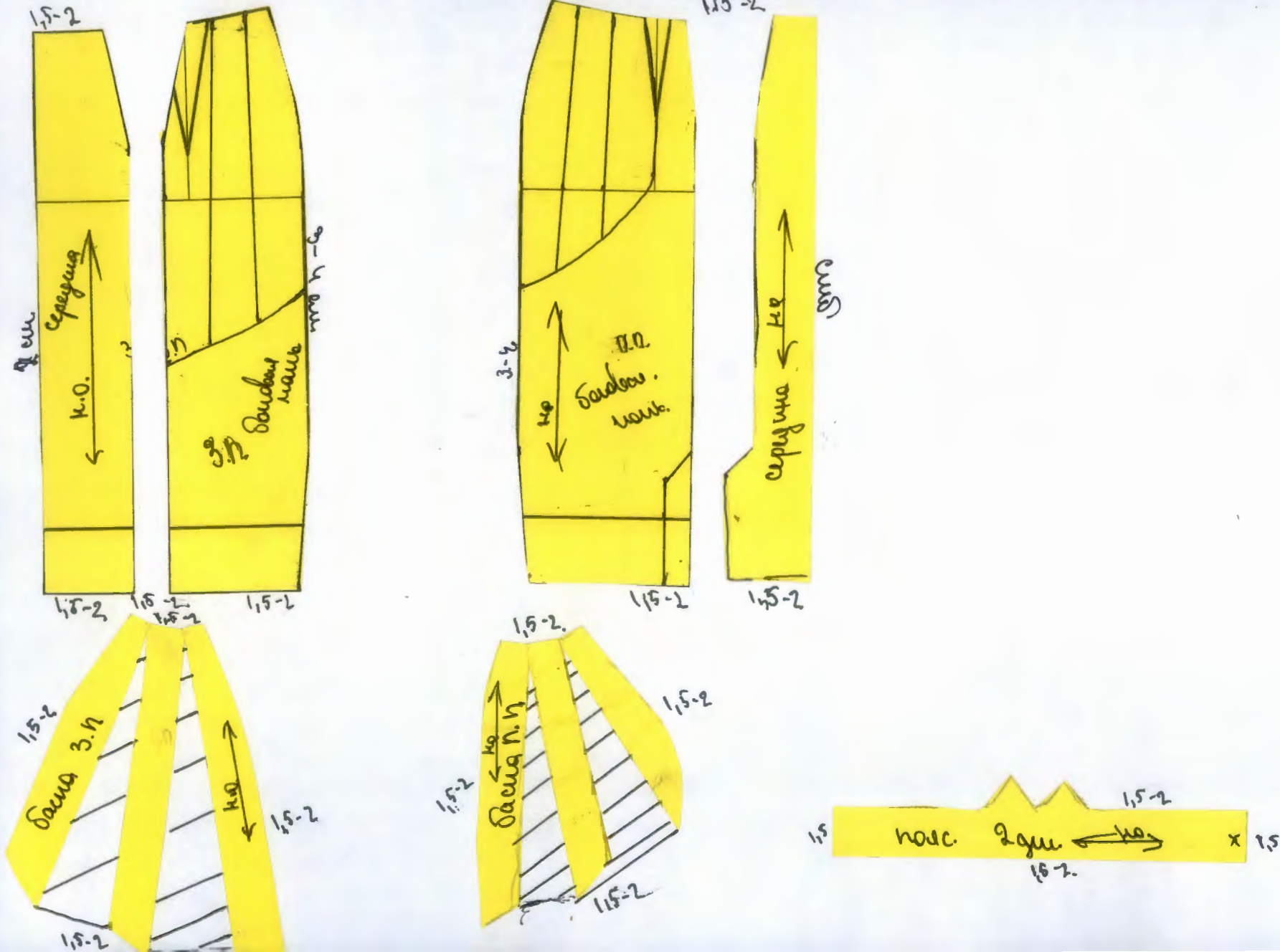
№ п/п	Критерии оценивания	Баллы	Баллы по факту
	<b>Нанесение новых линий фасона и надписей на чертеже основы юбки</b>	<b>6</b>	
1	Перенос вытачек и оформление рельефных швов переднего полотнища	1,0	1
2	Перенос вытачек и оформление рельефных швов заднего полотнища	1,0	1
3	Нанесение на чертежи переднего и заднего полотнищ местоположение и форму нижнего края баски	1,5	1,5
4	Нанесение на чертеж форму выступа шлицы центральной и боковых частей переднего полотнища	1,0	1
5	Уточнение длины юбки	0,5	0,5
6	Оформление заужения по боковым швам	0,5	0,5
7	Уточнение линии низа по месту заужения	0,5	0,5
	<b>Нанесение линий для построения: - вспомогательных деталей; - деталей, требующих изменения формы. Построение дополнительных декоративных деталей</b>	<b>4</b>	
8	Нанесение на чертеж линий для изменения формы баски	2,0	2
9	Нанесение на чертеж обтачек шлицы	1,0	1
10	Построение пояса	1,0	1
	<b>Изготовление выкроек юбки. Расположение выкроек на листе бумаги в соответствии с направлением долевой нити.</b>	<b>10</b>	
11	Выполнение <i>полного</i> комплекта выкроек	0,5	
12	Правильное моделирование деталей (соответствие модели и описанию, соблюдение масштаба и пропорций): - частей переднего полотнища (1,5 балла); - частей заднего полотнища (1,5 балла); - баски (2,0 балл); - обтачек шлицы центральной и боковых частей переднего полотнища (1,0 балл); - пояса (0,5 балла).	6,5	3
13	Название всех деталей	0,5	0,5
14	Наличие контрольных линий на деталях: долевые нити, сгибы, линии середины, разметка местоположения петель.	0,5	0,5
15	Наличие необходимых контрольных знаков (меток и надсечек)	1,0	0,5
16	Припуски на обработку каждого среза	0,5	0,5
17	Аккуратность выполнения моделирования	0,5	0,5
	<b>Итого</b>	<b>20</b>	





**Результат моделирования (приклеить готовые выкройки модели)**

Детали выкройки располагайте на листе бумаги компактно в соответствии с указанным в правом верхнем углу направлением долевой нити. Убедитесь, что на листе контроля всё аккуратно размещено. Только после этого приклеивайте готовые выкройки.



9 кл.

Мисюкова Дарина Павловна

**Критерии оценки творческого проекта  
по направлению «Культура дома, дизайн и технологии»**

Критерии оценки проекта			Баллы	По факту
Пояснительная записка	<b>1</b>	<b>Содержание и оформление документации проекта</b>	<b>10</b>	<b>7,5</b>
	<b>1.1</b>	<b>Общее оформление</b>	<b>1</b>	<b>1</b>
		Работа оформлена по ГОСТ 7.32-2001 Международный стандарт оформления проектной документации) (да – 1; с незначительными отклонениями – 0,5; нет – 0)	0/0,5/1	1
	<b>1.2</b>	<b>Качество теоретического исследования</b>	<b>3</b>	<b>2,5</b>
	1.2.1	Наличие актуальности и обоснование проблемы в исследуемой сфере (да – 0,5; нет – 0)	0/0,5	0,5
	1.2.2	Формулировка темы, целей и задач проекта (сформулированы полностью – 0,5; не сформулированы – 0)	0/0,5	0,5
	1.2.3	Сбор информации по проблеме (проведение маркетингового исследования для выявления спроса на проектируемый объект труда) (да – 0,5; нет – 0)	0/0,5	0,5
	1.2.4	Предпроектное исследование: анализ исторических прототипов и современных аналогов (да – 0,5; нет – 0)	0/0,5	0
	1.2.5	Предложения решения выявленной проблемы. Авторская концепция проекта. Выбор оптимальной идеи. Описание проектируемого материального объекта (да – 0,5; нет – 0)	0/0,5	0,5
	1.2.6	Применение методов проектирования и исследования анализируемой проблемы и знание процедур их проведения (умеет применять – 0,5, не умеет применять – 0)	0/0,5	0,5
	<b>1.3</b>	<b>Креативность и новизна проекта</b>	<b>3</b>	<b>1,5</b>
	1.3.1	Оригинальность предложенных идей: – форма и функция изделий: соответствие перспективным тенденциям моды, назначение, авангардность, креативность, следование традициям и т.д.; – конструкция: универсальность, эргономичность, оригинальность, лёгкость и т.д.; – колористика: соответствие актуальным тенденциям моды, интересное тональное и цветовое решение, пропорциональное соотношение цветов, значение и символика цвета в представленных объектах и т.д. (да – 1; с незначительными отклонениями – 0,5; нет – 0)	0/0,5/1	0,5
	1.3.2	Новизна, значимость и уникальность проекта (разработка и изготовление авторских полотен; роспись тканей по авторским рисункам; разработка новых техник изготовления; оригинальное применение различных материалов; использование нетрадиционных материалов и авторских технологий и т.д.) (да – 2; представлены не в полной мере-1; нет – 0)	0/1/2	1
	<b>1.4</b>	<b>Разработка технологического процесса</b>	<b>3</b>	<b>2,5</b>
	1.4.1	Выбор технологии изготовления, вида и класса технологического оборудования и приспособлений (есть ссылки или описание – 0,5, нет – 0)	0/0,5	0,5
1.4.2	Наличие и качество эскизов, схем, чертежей, технологических карт (уровень графической подачи с использованием компьютерных программ или от руки, соответствие чертежей ГОСТ) (да – 0,5; нет – 0)	0/0,5	0,5	

Критерии оценки проекта		Баллы	По факту
	1.4.3 Применение знаний методов дизайнерской работы в соответствующей индустрии. Умение анализировать результаты исследования, уровень обобщения; предложения по внедрению (да – 1; рассмотрен один критерий-0,5; нет – 0)	0/0,5/1	0,5
	1.4.4 Экономическая и экологическая оценка производства или изготовления изделия (да – 1; рассмотрен один критерий-0,5; нет – 0)	0/0,5/1	1
Оценка изделия	<b>2</b> Дизайн продукта творческого проекта	<b>20</b>	<b>15</b>
	2.1 Новизна и оригинальность продукта, его художественная выразительность, соответствие модным тенденциям: -яркая индивидуальность созданного образа, сила эмоционального воздействия конкурсного изделия (комплекта) (объект новый – 6; оригинальный – 3, стереотипный – 0)	0/3/6	3
	2.2 Композиция проектируемого объекта, гармония, эстетика (внешняя форма, конструкция, колористика, декор и его оригинальность / художественное оформление) (целостность – 4; не сбалансированность – 0)	0/1/2/3/4	2
	2.3 Качество изготовления представляемого изделия, товарный вид (качественно – 4, требуется незначительная доработка – 2, не качественно – 0)	0/2/4	4
	2.4 Рациональность или трудоёмкость создания продукта, сложность; многофункциональность и вариативность демонстрируемого изделия; авторский материал (от 0 до 3 баллов)	0/1/2/3	3
	2.5 Перспективность и конкурентоспособность спроектированной модели (арт-объекта или коллекции в производство; патентование полезной модели или оригинальной технологии изготовления) (от 0 до 3 баллов)	0/1/2/3	3
Оценка защиты проекта	<b>3</b> Процедура презентации проекта	<b>10</b>	<b>10</b>
	3.1 Регламент презентации (деловой этикет и имидж участника во время изложения материала; соблюдение временных рамок защиты) (от 0 до 2 баллов)	0/1/2	2
	3.2 Качество подачи материала и представления изделия: - оригинальность представления и качество электронной презентации (1балл); - культура речи, четкость, конкретность и логика изложения проблемы исследования (1 балл); - владение понятийным профессиональным аппаратом (1 балл). (от 0 до 3 баллов)	0/1/2/3	3
	3.3 Использование знаний вне школьной программы (от 0 до 2 баллов)	0/1/2	2
	3.4 Понимание сути задаваемых вопросов и аргументированность ответов (от 0 до 2 баллов)	0/1/2	2
	3.5 Соответствие содержания выводов содержанию цели и задач, конкретность и самостоятельность выводов (соответствует полностью – 1; не соответствует - 0)	0/1	1
<b>Итого</b>		<b>40</b>	<b>32,5</b>

Смагудуб М.В. Пред.

Михайлова Л.А. Мух  
Михайлова Л.А.