

38

КДДТ 10 ТД10-8

## Бланк ответа

Используйте для записи только отведенное для каждого вопроса место.

Не пишите на бланке свое имя, фамилию или другие сведения, которые могут указывать на авторство работы.

Никаких пометок в бланке ответов быть не должно!

○ Вопрос 1.

○ ОТВЕТ: В, Г

○ Вопрос 2.

○ ОТВЕТ: родня - мезер

1 Вопрос 3.

Решение: 1)  $\frac{500000 \cdot 10}{100} = 100000$  тыс. руб. - налог за 1 год.

2)  $500000 + 200000 = 700000$  руб. - заработали за 1 год.

3)  $\frac{200000 \cdot 10}{100} = 140000$  руб. - налог за 1 год.

4)  $700000 + 350000 = 1050000$  руб. - заработали за 3 года.

5)  $\frac{1050000 \cdot 10}{100} = 105000$  руб. - налог за 3 года.

6)  $100000 + 100000 + 100000 = 450000$  руб. - сумма налога за 3 года.

○ Вопрос 4.

○ ОТВЕТ: ДЖИ

○ Вопрос 5.

○ ОТВЕТ: АГ

○ Вопрос 6.

○ ОТВЕТ:

1	2	3	4	5	6	7	8	9	10
З	Д	Ж	Г	И	В	Б	К	А	Е

○ Вопрос 7.

○ ОТВЕТ: А=И=Р

Вопрос 8.

0  
ОТВЕТ: В

Вопрос 9.

1  
ОТВЕТ: А

Вопрос 10.

0  
ОТВЕТ: хлопок, движение, звук, вибрация

Специальная часть

Вопрос 11.

0  
ОТВЕТ:

1	2	3	4	5
А	В	А	Г	Б

Вопрос 12.

0  
ОТВЕТ:

1	2	3
В	Б	А

Вопрос 13.

0  
ОТВЕТ: Во время брожения происходит химическая реакция с образованием углекислого газа.

Вопрос 14.

Впишите цвет фильтрата экстракта в таблицу ответа.

№	Качество продукта	Цвет после реакции
1.	Мясо считается свежим	прозрачный
2.	Мясо считается сомнительной свежести	розовый
3.	Мясо считается несвежим	красный



0 Вопрос 15.

Впишите в таблицу названия в соответствии с перечнем.

1	2	3	4	5
гета	цокколи	танкетки	шпины	сабо

0 Ответ: серьги

Вопрос 16.

0 Ответ: 80%

Вопрос 17.

0 Соответствующие буквы внесите в таблицу.

Вопрос 18.

Животное	Шерсть (волокно)
Животные из семейства лам	3
Верблюды одногорбые и двугорбые	Б
Яки	Ж
Кашмирская порода коз	Д
Помеси	А
Ангорская порода коз	В
Различные мериносовые породы	Е

0 Ответ: 237

Вопрос 19.

0 Запишите в таблицу «Да» или «Нет».

Вопрос 20.

1	2	3	4	5
да	нет	нет	да	да

Вопрос 21.

0  
ОТВЕТ:

1	2	3	4	5
А	Б	Г	В	А

Вопрос 22.

0

ОТВЕТ: 1) перед - 2 дет.  
2) стинка - 1 дет  
3) рукав - 1 дет  
4) пояс - 1 дет  
6) воротник - 2 дет  
7) подборг - 2 дет

Вопрос 23.

1  
ОТВЕТ:

1	2	3	4	5
А	Г	Б	В	А

Вопрос 24.

0  
ОТВЕТ: 4 8

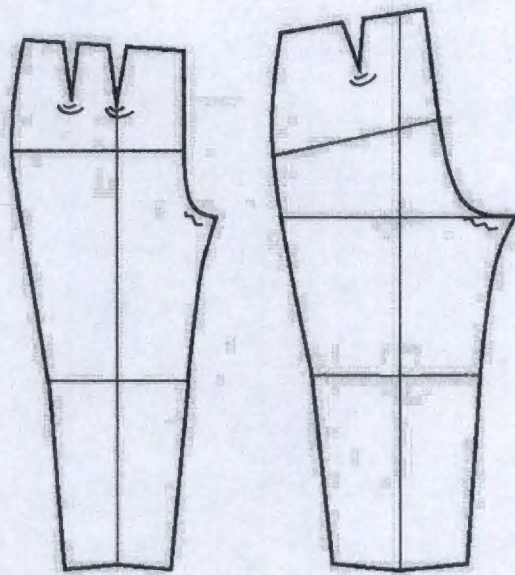
Вопрос 25.

0  
Нанесите условные обозначения:

) сутюжить  
 { оттянуть



КДДТ 10 ТВ10-8





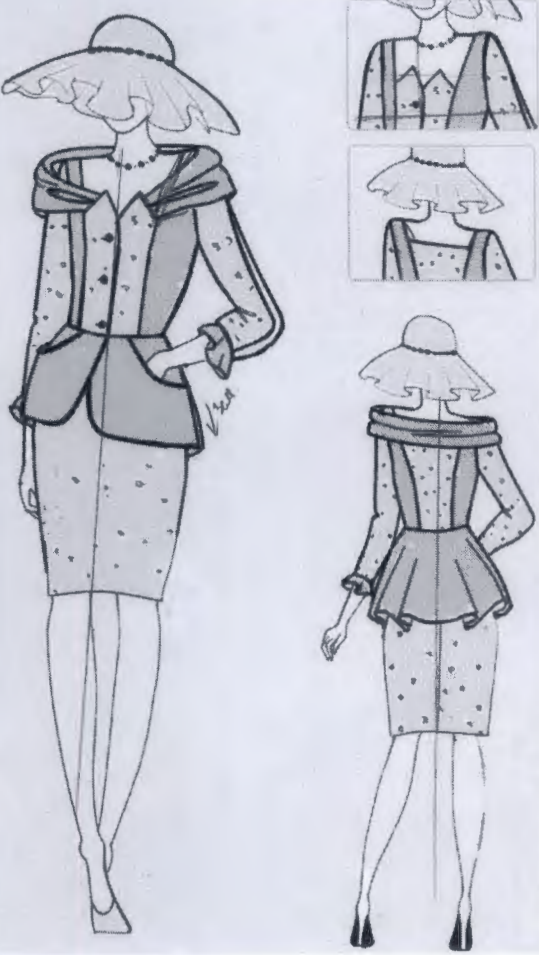
ТДЮ-04

**Практическое задание по моделированию. 10-11 классы**

**Моделирование жакета-блузы**

**Задание**

1. Внимательно прочитайте описание модели и рассмотрите эскиз. Не забудьте про дополнительные отделочные и (или) вспомогательные детали, с помощью которых декорировано изделие или обработаны края деталей.
2. В соответствии с эскизом и описанием нанесите новые фасонные линии, соблюдая пропорции. Обозначьте ваши действия по моделированию на чертеже основы прилегающего жакета-блузы и втачного рукава на листе «Контроль практического задания» (стр. 2). *Используйте для этого слова, значки, стрелки, список и т.д.*
3. Перенесите линии фасона на цветной лист с изображением базового чертежа основы жакета-блузы и втачного рукава (стр.3). Аккуратно вырежьте детали выкроек из цветной бумаги для раскладки.
4. Аккуратно наклейте выкройки *всех деталей* на листе «Результат моделирования» (стр.4) *в соответствии с указанным в правом верхнем углу направлением долевой нити.*
5. На всех деталях края (выкройках) должны быть: наименование детали, положение середины и сгиба (при наличии), расположение долевой нити, конструктивные линии, положение контрольных знаков (надсечки, метки), величина припусков на швы, количество деталей.

<b>Эскиз</b>	<b>Описание модели</b>
	<p><u>Жакет-блуза</u> из шелковой ткани; полуприлегающего силуэта; длиной ниже линии бедер на 3 см; с притачной баской. Баска на подкладке (обтачана по линии запаха и всему низу).</p> <p><u>Перед</u> – состоит из двух полочек; с фигурным вырезом по горловине; с центральной застежкой на 3 петли и пуговицы; с рельефными швами, выходящими из углов выреза и доходящими до линии талии.</p> <p><u>Баска полочек</u> – с расширением в боковых швах; с карманами в отрезных бочках.</p> <p><u>Бочок баски полочек</u> – цельновыкроенный с одной из подкладок кармана.</p> <p><u>Спинка</u> – с вырезом по горловине формы «каре»; с рельефными швами, являющимися продолжением линии выреза горловины.</p> <p><u>Баска спинки</u> – цельная, сильно расклешена книзу (<i>построить методом разведения</i>).</p> <p><u>Рукава</u> – втачные, длиной 7/8, двухшовные (шов по всей длине по продолжению высшей точки оката); с узким притачным воланом по низу (<i>построить методом разведения</i>).</p> <p><u>Жакет-блузу дополняет отлетная драпирующаяся двойная деталь (шарф)</u>, выкроенная покосой, и концами входящая в швы обтачивания горловины центральных частей полочек. По центру линий соединения отлетной детали - <i>мягкая встречная складка</i>.</p> <p>Горловина спинки и боковых частей полочек обработаны обтачками.</p> <p>Борта и горловина центральной части полочек обработана подбортами.</p>



Карта пооперационного контроля для участника. 10-11 классы.«Моделирование жакета-блузы»

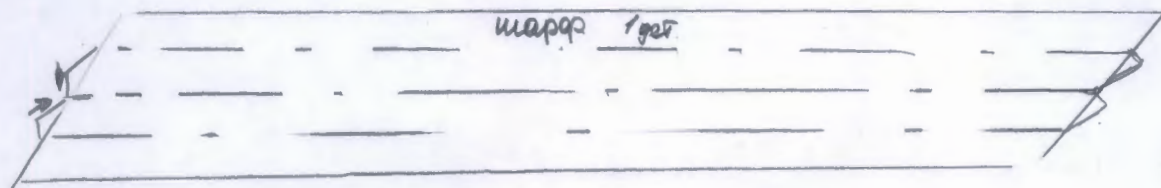
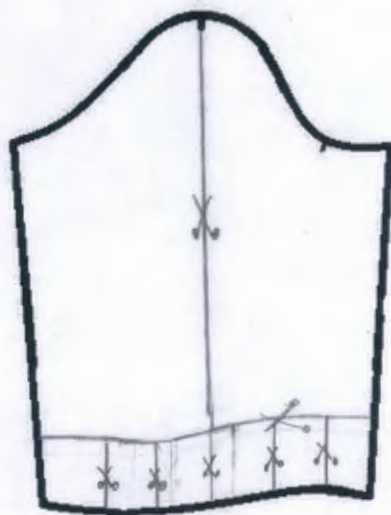
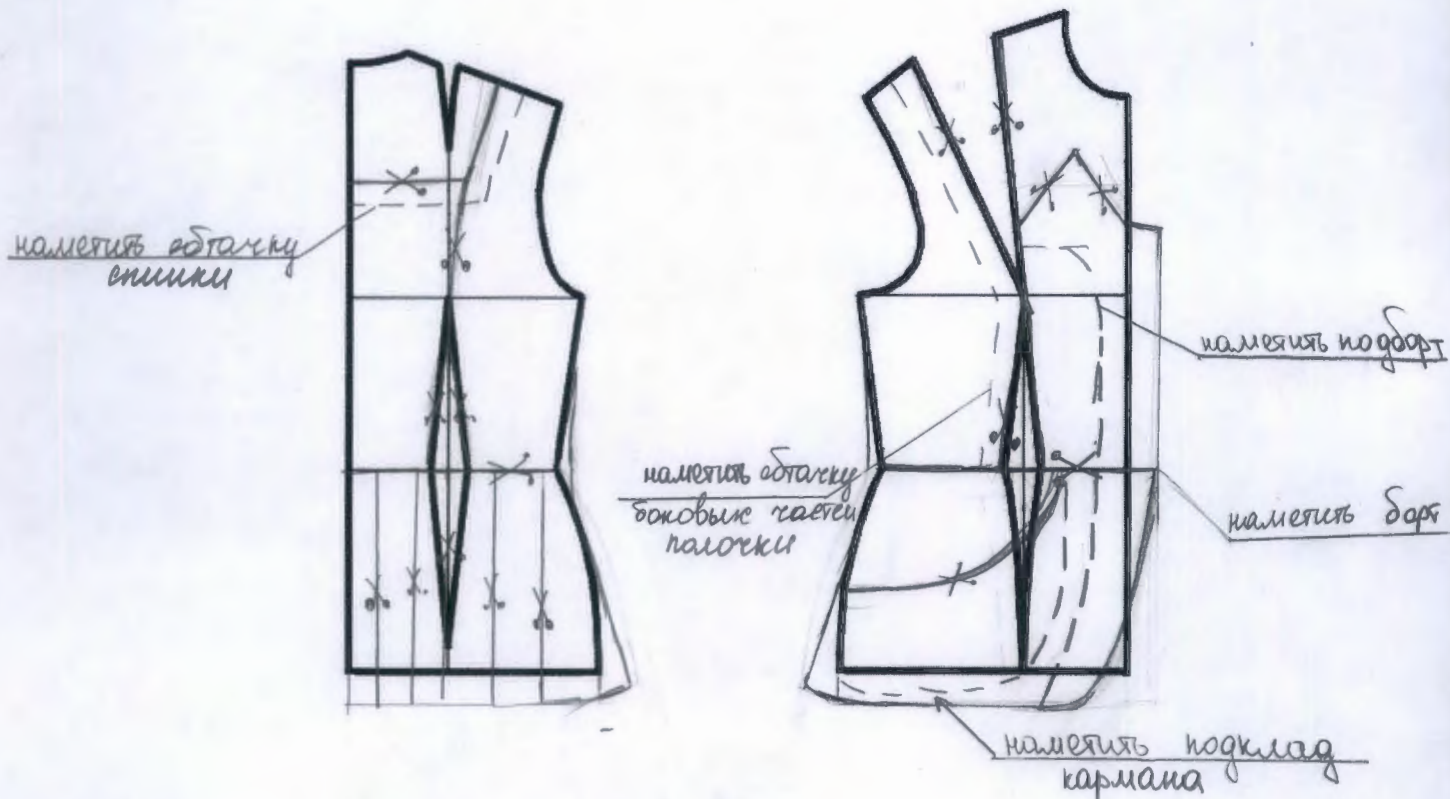
№ п/п	Критерии оценивания	Баллы	Баллы по факту
	<b>Нанесение новых линий фасона и надписей на чертеже основы жакета-блузы и рукава</b>	<b>5,5</b>	
1	Оформление рельефных швов полочек и спинки	0,5	0,5
2	Оформление выреза горловины полочек и спинки	0,5	0,5
3	Работа с талиевыми вытачками баски полочек и спинки (надпись, дополнительные линии для разреза)	0,5	0
4	Построение линии борта	0,5	0,5
5	Уточнение боковых швов и рельефных швов в области линии талии, уточнение длины жакета-блузы в соответствии с эскизом и описанием	0,5	0
6	Оформление расширения по боковым швам баски, уточнение линии низа по месту расширения	0,5	0,5
7	Оформление отрезной линии по талии	0,5	0,5
8	Нанесение на чертеж местоположение входа в карман	0,5	0
9	Уточнение длины рукава	0,5	0,5
10	Оформление положения линии волана рукава	0,5	0,5
11	Нанесение на чертежи местоположение и форму отлетной детали	0,5	0,5
	<b>Нанесение линий для построения: - вспомогательных деталей; - деталей, требующих изменения формы. Построение дополнительных декоративных деталей</b>	<b>3,0</b>	
12	Нанесение на чертеж линий для изменения формы баски спинки	0,5	0,5
13	Нанесение на чертеж линий для изменения формы волана рукава	0,5	0,5
14	Нанесение на чертеж линий для изменения формы отлетной детали	0,5	0,5
15	Нанесение на чертежи обтачек горловины полочек и спинки	0,5	0,5
16	Нанесение на чертеж подборта	0,5	0,5
17	Нанесение на чертеж контуров подкладки кармана	0,5	0,5
	<b>Изготовление выкроек жакета-блузы. Расположение выкроек на листе бумаги в соответствии с направлением долевой нити.</b>	<b>11,5</b>	
18	Выполнение полного комплекта выкроек	0,5	0
19	Правильное моделирование деталей (соответствие модели и описанию, соблюдение масштаба и пропорций): - частей полочек (1,0 балл); - частей спинки (1,0 балл); - деталей и частей баски полочек (2,0 балла); - деталей баски спинки (1,0 балл); - обтачек горловины полочек и спинки (1,0 балл); - подборта (0,5 балла); - частей рукава (0,5 балла); - волана рукава (0,5 балла); - отлетной детали (0,5 балла).	8,0	7
20	Название всех деталей	0,5	0,5
21	Наличие контрольных линий на деталях: долевые нити, сгибы, линии середины, разметка местоположения петель.	0,5	0,5
22	Наличие необходимых контрольных знаков (меток и надсечек)	1,0	1
23	Припуски на обработку каждого среза	0,5	0,5
24	Аккуратность выполнения моделирования	0,5	0,5
	<b>Итого</b>	<b>20</b>	



Бланк ответа Моделирование 10 класс

Контроль практического задания «Моделирование жакета-блузы»

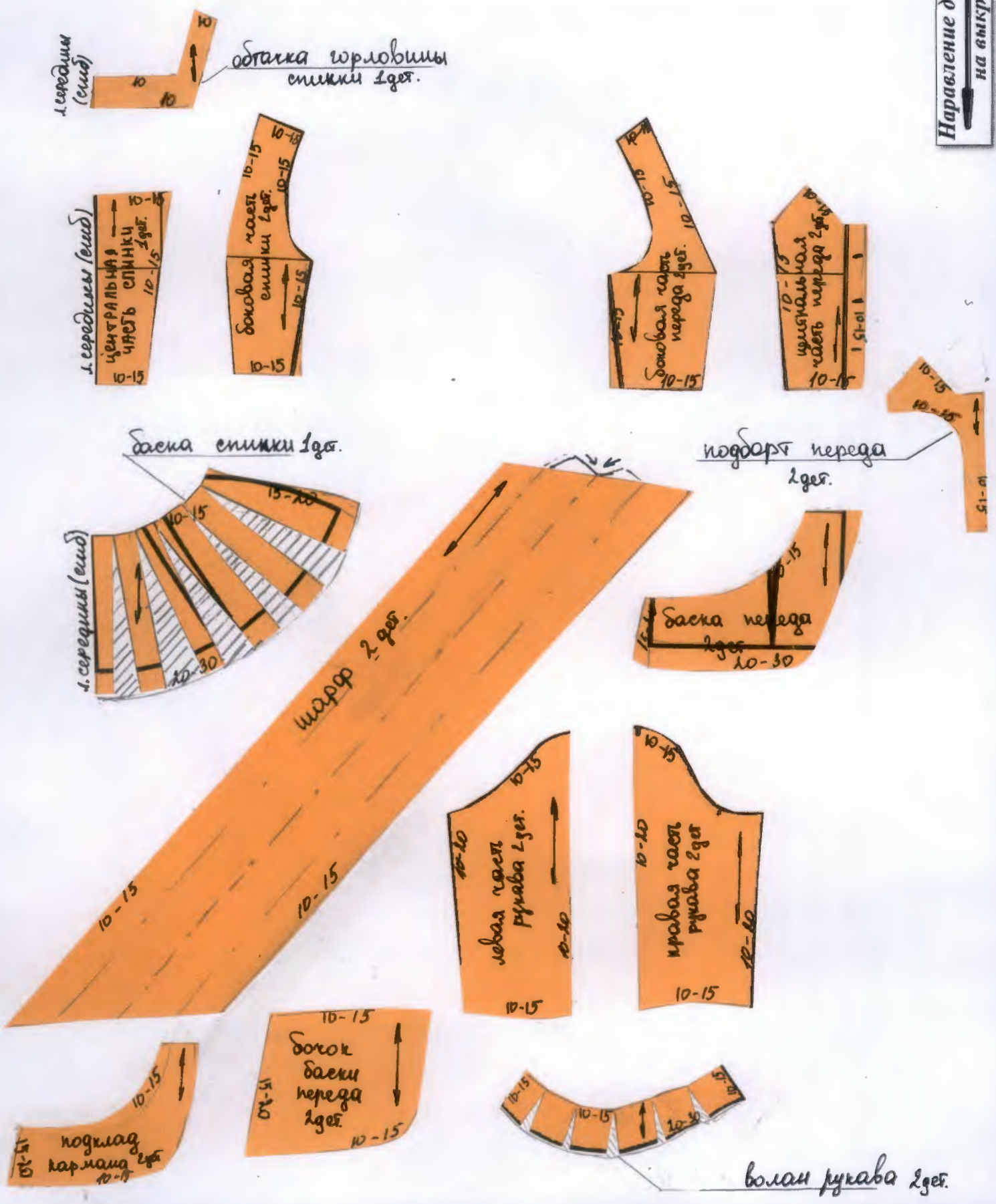
Нанесение линий и необходимых надписей для моделирования чертежа основы прилегающего жакета-блузы и втачного рукава





**Результат моделирования (приклеить готовые выкройки модели).**  
 Детали выкройки располагайте на листе бумаги компактно в соответствии с указанным в правом верхнем углу направлением долевой нити. Убедитесь, что на листе контроля всё аккуратно размещено. Только после этого приклеивайте готовые выкройки.

Направление долевой нити  
 на выкройках





Код КДДТ 10 ТД, 10-04



Юкл. Санижкова Анастасия Павловна

**Критерии оценки творческого проекта  
по направлению «Культура дома, дизайн и технологии»**

Критерии оценки проекта			Баллы	По факту
Пояснительная записка	<b>1</b>	<b>Содержание и оформление документации проекта</b>	<b>10</b>	<b>9</b>
	<b>1.1</b>	<b>Общее оформление</b>	<b>1</b>	
		Работа оформлена по ГОСТ 7.32-2001 (Международный стандарт оформления проектной документации) (да – 1; с незначительными отклонениями – 0,5; нет – 0)	0/0,5/1	1
	<b>1.2</b>	<b>Качество теоретического исследования</b>	<b>3</b>	<b>2</b>
	1.2.1	Наличие актуальности и обоснование проблемы в исследуемой сфере (да – 0,5; нет – 0)	0/0,5	0,5
	1.2.2	Формулировка темы, целей и задач проекта (сформулированы полностью – 0,5; не сформулированы – 0)	0/0,5	0,5
	1.2.3	Сбор информации по проблеме (проведение маркетингового исследования для выявления спроса на проектируемый объект труда) (да – 0,5; нет – 0)	0/0,5	0
	1.2.4	Предпроектное исследование: анализ исторических прототипов и современных аналогов (да – 0,5; нет – 0)	0/0,5	0
	1.2.5	Предложения решения выявленной проблемы. Авторская концепция проекта. Выбор оптимальной идеи. Описание проектируемого материального объекта (да – 0,5; нет – 0)	0/0,5	0,5
	1.2.6	Применение методов проектирования и исследования анализируемой проблемы и знание процедур их проведения (умеет применять – 0,5, не умеет применять – 0)	0/0,5	0,5
	<b>1.3</b>	<b>Креативность и новизна проекта</b>	<b>3</b>	<b>3</b>
	1.3.1	Оригинальность предложенных идей: – форма и функция изделий: соответствие перспективным тенденциям моды, назначение, авангардность, креативность, следование традициям и т.д.; – конструкция: универсальность, эргономичность, оригинальность, лёгкость и т.д.; – колористика: соответствие актуальным тенденциям моды, интересное тональное и цветовое решение, пропорциональное соотношение цветов, значение и символика цвета в представленных объектах и т.д. (да – 1; с незначительными отклонениями – 0,5; нет – 0)	0/0,5/1	1
	1.3.2	Новизна, значимость и уникальность проекта (разработка и изготовление авторских полотен; роспись тканей по авторским рисункам; разработка новых техник изготовления; оригинальное применение различных материалов; использование нетрадиционных материалов и авторских технологий и т.д.) (да – 2; представлены не в полной мере – 1; нет – 0)	0/1/2	2
	<b>1.4</b>	<b>Разработка технологического процесса</b>	<b>3</b>	<b>3</b>
1.4.1	Выбор технологии изготовления, вида и класса технологического оборудования и приспособлений (есть ссылки или описание – 0,5, нет – 0)	0/0,5	0,5	
1.4.2	Наличие и качество эскизов, схем, чертежей, технологических карт (уровень графической подачи с использованием компьютерных программ или от руки, соответствие чертежей ГОСТ) (да – 0,5; нет – 0)	0/0,5	0,5	



Критерии оценки проекта		Баллы	По факту
	1.4.3 Применение знаний методов дизайнерской работы в соответствующей индустрии. Умение анализировать результаты исследования, уровень обобщения; предложения по внедрению (да – 1; рассмотрен один критерий-0,5; нет – 0)	0/0,5/1	1
	1.4.4 Экономическая и экологическая оценка производства или изготовления изделия (да – 1; рассмотрен один критерий-0,5; нет – 0)	0/0,5/1	1
Оценка изделия	<b>2</b> <b>Дизайн продукта творческого проекта</b>	<b>20</b>	<b>20</b>
	2.1 Новизна и оригинальность продукта, его художественная выразительность, соответствие модным тенденциям: -яркая индивидуальность созданного образа, сила эмоционального воздействия конкурсного изделия (комплекта) (объект новый – 6; оригинальный – 3, стереотипный – 0)	0/3/6	6
	2.2 Композиция проектируемого объекта, гармония, эстетика (внешняя форма, конструкция, колористика, декор и его оригинальность / художественное оформление) (целостность – 4; не сбалансированность – 0)	0/1/2/3/4	4
	2.3 Качество изготовления представляемого изделия, товарный вид (качественно – 4, требуется незначительная доработка – 2, не качественно – 0)	0/2/4	4
	2.4 Рациональность или трудоёмкость создания продукта, сложность; многофункциональность и вариативность демонстрируемого изделия; авторский материал (от 0 до 3 баллов)	0/1/2/3	3
	2.5 Перспективность и конкурентоспособность спроектированной модели (арт-объекта или коллекции в производство; патентование полезной модели или оригинальной технологии изготовления) (от 0 до 3 баллов)	0/1/2/3	3
Оценка защиты проекта	<b>3</b> <b>Процедура презентации проекта</b>	<b>10</b>	<b>10</b>
	3.1 Регламент презентации (деловой этикет и имидж участника во время изложения материала; соблюдение временных рамок защиты) (от 0 до 2 баллов)	0/1/2	2
	3.2 Качество подачи материала и представления изделия: - оригинальность представления и качество электронной презентации (1 балл); - культура речи, четкость, конкретность и логика изложения проблемы исследования (1 балл); - владение понятийным профессиональным аппаратом (1 балл). (от 0 до 3 баллов)	0/1/2/3	3
	3.3 Использование знаний вне школьной программы (от 0 до 2 баллов)	0/1/2	2
	3.4 Понимание сути задаваемых вопросов и аргументированность ответов (от 0 до 2 баллов)	0/1/2	2
	3.5 Соответствие содержания выводов содержанию цели и задач, конкретность и самостоятельность выводов (соответствует полностью – 1; не соответствует - 0)	0/1	1
<b>Итого</b>		<b>40</b>	

Смародуб И.В. Директор  
Международная  
Михайлова А.А. Мух