

Бланк ответа

Используйте для записи только отведённое для каждого вопроса место.

Не пишите на бланке свое имя, фамилию или другие сведения, которые могут указывать на авторство работы.

Никаких пометок в бланке ответов быть не должно!

Вопрос 1.

ОТВЕТ: в. переработка

Вопрос 2.

ОТВЕТ: а - сбор кукурузы

б - сбор помидоров

в -

г - моя почва

Вопрос 3.

Решение: $\frac{100\% - 30000 \text{ р.}}{30\% - x \text{ р.}}$

$$x = \frac{30000 \cdot 30}{100} = 9000$$

Вопрос 4.

ОТВЕТ: т, в, е, г, ж, и

Вопрос 5.

ОТВЕТ: а, з

Вопрос 6.

ОТВЕТ:

1	2	3	4	5	6	7
б	з	ж	е	а	г	в

Вопрос 7.

ОТВЕТ: ж

Вопрос 8. 0

ОТВЕТ: б

Вопрос 9. 0

ОТВЕТ: б

Вопрос 10. 0

ОТВЕТ: 1. Открытие дверей

2. Закрывание дверей

3. Выключение света

4. Включение света

Специальная часть

Вопрос 11. 1

ОТВЕТ: В светим мерок

Вопрос 12. 0

ОТВЕТ:

1	2	3
б	а	в

Вопрос 13. 1

ОТВЕТ: Все дело в дражман большой потери ушкиского газа

Вопрос 14. 0

Запишите в таблицу «Да» или «Нет».

1	2	3	4
Нет	ДА	Да	ДА

Вопрос 15. 0

ОТВЕТ: имеет разлитую структуру поверхности

Вопрос 16. 1

ОТВЕТ: Скорее всего для застывания пухови

Вопрос 17. 0

ОТВЕТ: 2, 5, 6,

Вопрос 18. 0

ОТВЕТ: § Д

Вопрос 19. 0

Запишите в таблицу «Да» или «Нет».

1	2	3	4	5
Нет	Да	Да	Нет	Да

Вопрос 20. 0

ОТВЕТ: _____

Вопрос 21. 0

ОТВЕТ: для пашмины со спиной

для кашемира с ног

Вопрос 22. 0

1-2 ворот

2-3 _____

3-4 вытачка

4-5 _____

5-6 _____

6-7 рукав

7-8 _____

8-9 _____

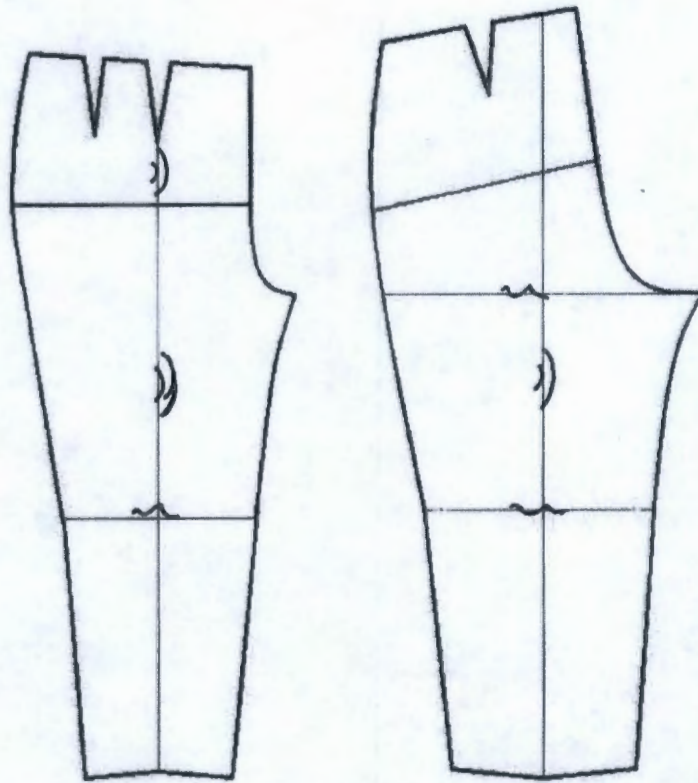
9-1 Боквей _____Вопрос 23. ОТВЕТ: 1. Ворот _____2. Рукава _____3. Боковые швы _____4. Пояс _____5. низ юбки платья _____

Вопрос 24. ОТВЕТ: 2, 3, 5 _____Вопрос 25.

Нанесите условные обозначения:

)) сужить

{ оттянуть



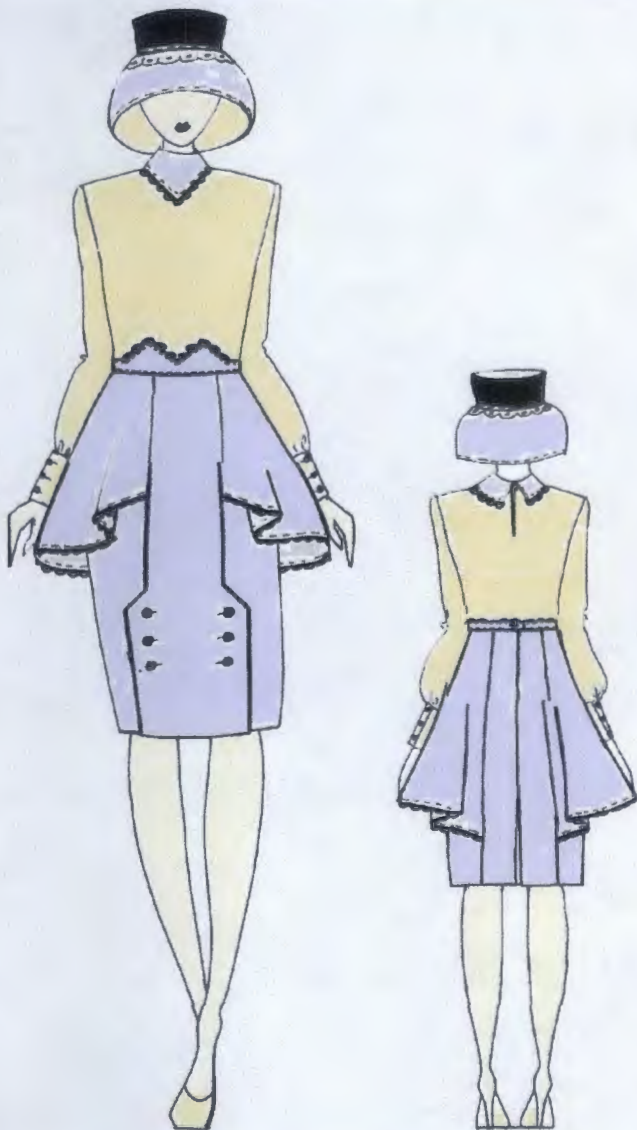
Практическое задание по моделированию. 9 класс

Моделирование юбки

Задание:

1. Внимательно прочитайте описание модели и рассмотрите эскиз. Не забудьте про дополнительные отделочные и (или) вспомогательные детали, с помощью которых декорировано изделие или обработаны края деталей.
2. В соответствии с эскизом и описанием нанесите новые фасонные линии, соблюдая пропорции. Обозначьте ваши действия по моделированию на чертеже основы прямой юбки на листе «Контроль практического задания» (стр. 2). *Используйте для этого слова, значки, стрелки, список и т.д.*
3. Перенесите линии фасона на цветной лист с изображением базового чертежа основы прямой юбки (стр.3). Аккуратно вырежьте детали выкроек из цветной бумаги для раскладки.
4. Аккуратно наклейте выкройки *всех деталей* на листе «Результат моделирования» (стр.4) *в соответствии с указанным в правом верхнем углу направлением долевой нити.*
5. На всех деталях кроя (выкройках) должны быть: наименование детали, положение середины и сгиба (при наличии), расположение долевой нити, конструктивные линии, положение контрольных знаков (надсечки, метки), величина припусков на швы, количество деталей.

Эскиз



Описание модели

Юбка из плательной ткани слегка зауженная книзу; длиной ниже колена на 5 см; с притачным поясом фигурной формы, застегивающимся на уровне середины заднего полотнища на петлю и пуговицу; по верхнему краю пояса кружево.

Переднее полотнище - с вертикальными рельефными швами на продолжении талиевых вытачек, смещенных к центру на 3 см. В нижней части рельефных швов шлица с выступом, застегивающаяся на три петли и пуговицы, расположенных по линии продолжения рельефных швов.

Заднее полотнище - с осредним швом и с вертикальными рельефными швами на продолжении вытачек, смещенных к центру на 2 см. В среднем шве – застежка на тесьму «молния» и разрез.

Юбка декорирована сильно расклешенной широкой притачной баской (воланом), входящей боковыми срезами в рельефные швы переднего и заднего полотнищ (по переду баска короче, по спинке длиннее). Баска без боковых швов. По низу баски притачано кружево. Построить баску методом разведения.

Края шлицы центральной и боковой частей переднего полотнища обработаны обтачками.

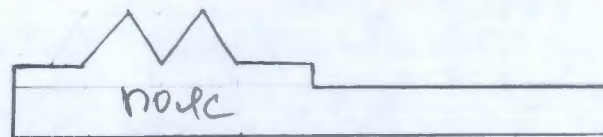
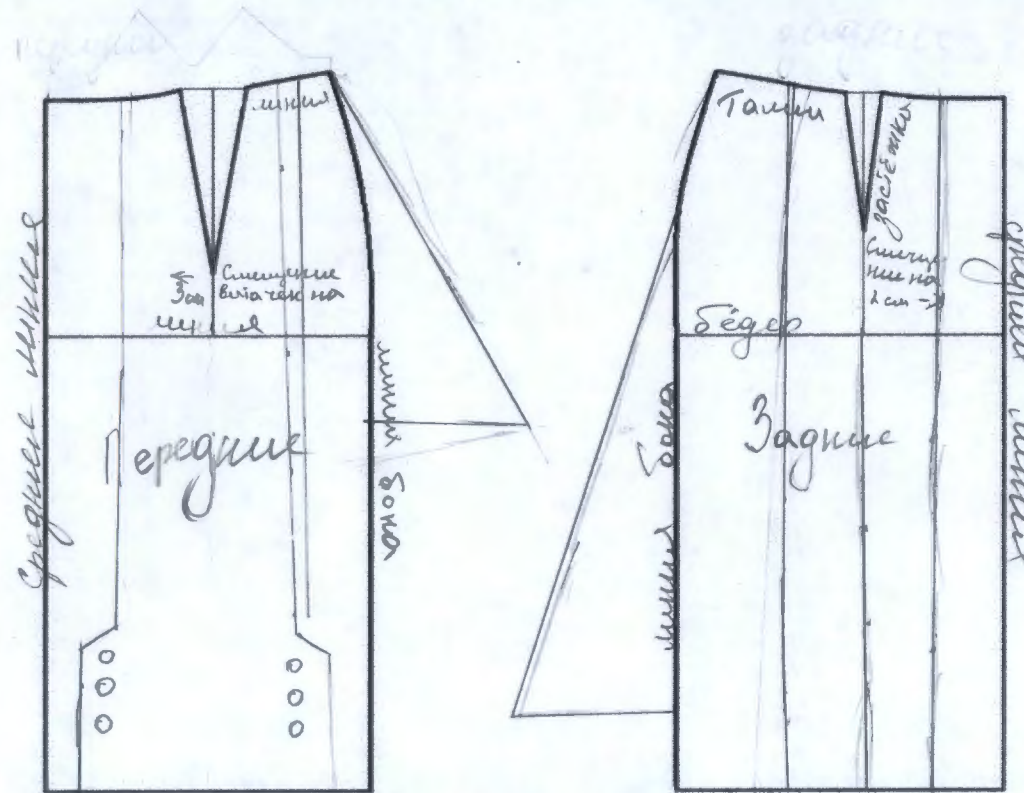
«Моделирование юбки»

№ п/п	Критерии оценивания	Баллы	Баллы по факту
	Нанесение новых линий фасона и надписей на чертеже основы юбки	6	
1	Перенос вытачек и оформление рельефных швов переднего полотнища	1,0	1
2	Перенос вытачек и оформление рельефных швов заднего полотнища	1,0	1
3	Нанесение на чертежи переднего и заднего полотнищ местоположение и форму нижнего края баски	1,5	1,5
4	Нанесение на чертеж форму выступа шлицы центральной и боковых частей переднего полотнища	1,0	1
5	Уточнение длины юбки	0,5	0,5
6	Оформление заужения по боковым швам	0,5	0,5
7	Уточнение линии низа по месту заужения	0,5	0
	Нанесение линий для построения: - вспомогательных деталей; - деталей, требующих изменения формы. Построение дополнительных декоративных деталей	4	
8	Нанесение на чертеж линий для изменения формы баски	2,0	2
9	Нанесение на чертеж обтачек шлицы	1,0	1
10	Построение пояса	1,0	1
	Изготовление выкроек юбки. Расположение выкроек на листе бумаги в соответствии с направлением долевой нити.	10	
11	Выполнение <i>полного</i> комплекта выкроек	0,5	0,5
12	Правильное моделирование деталей (соответствие модели и описанию, соблюдение масштаба и пропорций): - частей переднего полотнища (1,5 балла); - частей заднего полотнища (1,5 балла); - баски (2,0 балл); - обтачек шлицы центральной и боковых частей переднего полотнища (1,0 балл); - пояса (0,5 балла).	6,5	6
13	Название всех деталей	0,5	0,5
14	Наличие контрольных линий на деталях: долевые нити, сгибы, линии середины, разметка местоположения петель.	0,5	0,5
15	Наличие необходимых контрольных знаков (меток и надсечек)	1,0	0,5
16	Припуски на обработку каждого среза	0,5	0,5
17	Аккуратность выполнения моделирования	0,5	0,5
	Итого	20	

Бланк ответа Моделирование 9 класс

Контроль практического задания «Моделирование юбки».

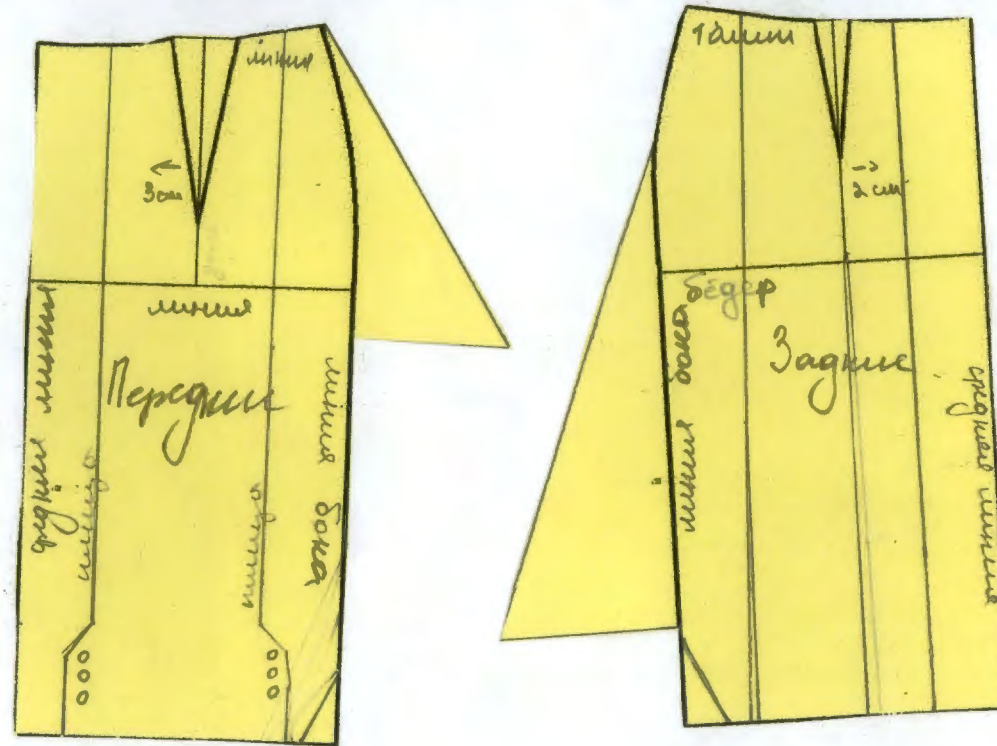
Нанесение линий и необходимых надписей для моделирования чертежа основы прямой юбки.



Результат моделирования (приклеить готовые выкройки модели)

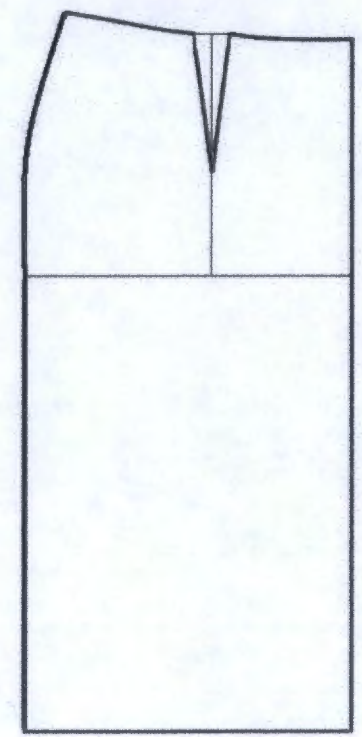
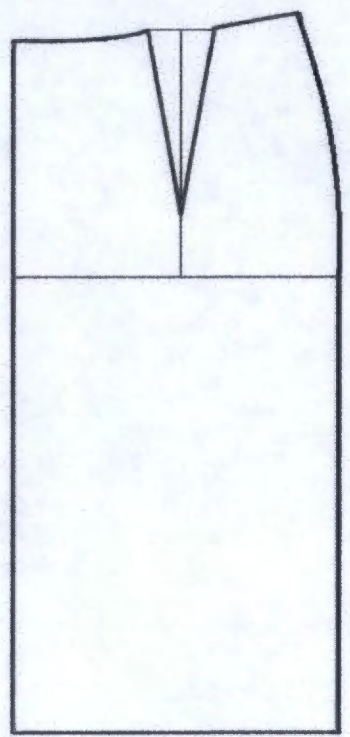
Детали выкройки располагайте на листе бумаги компактно в соответствии с указанным в правом верхнем углу направлением долевой нити.

Убедитесь, что на листе контроля всё аккуратно размещено. Только после этого приклеивайте готовые выкройки.



Направление долевой нити
на выкройках

Базовый чертеж основы прямой юбки для моделирования
Лист цветной бумаги для вырезания деталей выкроек



9кл.

Третьякова Екатерина
Алексеевна

**Критерии оценки творческого проекта
по направлению «Культура дома, дизайн и технологии»**

Критерии оценки проекта			Баллы	По факту
Пояснительная записка	1	Содержание и оформление документации проекта	10	5
	1.1	Общее оформление	1	0,5
		Работа оформлена по ГОСТ 7.32-2001 Международный стандарт оформления проектной документации) (да – 1; с незначительными отклонениями – 0,5; нет – 0)	0/0,5/1	0,5
	1.2	Качество теоретического исследования	3	1,5
	1.2.1	Наличие актуальности и обоснование проблемы в исследуемой сфере (да – 0,5; нет – 0)	0/0,5	0
	1.2.2	Формулировка темы, целей и задач проекта (сформулированы полностью – 0,5; не сформулированы – 0)	0/0,5	0,5
	1.2.3	Сбор информации по проблеме (проведение маркетингового исследования для выявления спроса на проектируемый объект труда) (да – 0,5; нет – 0)	0/0,5	0
	1.2.4	Предпроектное исследование: анализ исторических прототипов и современных аналогов (да – 0,5; нет – 0)	0/0,5	0,5
	1.2.5	Предложения решения выявленной проблемы. Авторская концепция проекта. Выбор оптимальной идеи. Описание проектируемого материального объекта (да – 0,5; нет – 0)	0/0,5	0,5
	1.2.6	Применение методов проектирования и исследования анализируемой проблемы и знание процедур их проведения (умеет применять – 0,5, не умеет применять – 0)	0/0,5	0
	1.3	Креативность и новизна проекта	3	0,5
	1.3.1	Оригинальность предложенных идей: – форма и функция изделий: соответствие перспективным тенденциям моды, назначение, авангардность, креативность, следование традициям и т.д.; – конструкция: универсальность, эргономичность, оригинальность, лёгкость и т.д.; – колористика: соответствие актуальным тенденциям моды, интересное тональное и цветовое решение, пропорциональное соотношение цветов, значение и символика цвета в представленных объектах и т.д. (да – 1; с незначительными отклонениями – 0,5; нет – 0)	0/0,5/1	0,5
	1.3.2	Новизна, значимость и уникальность проекта (разработка и изготовление авторских полотен; роспись тканей по авторским рисункам; разработка новых техник изготовления; оригинальное применение различных материалов; использование нетрадиционных материалов и авторских технологий и т.д.) (да – 2; представлены не в полной мере – 1; нет – 0)	0/1/2	0
	1.4	Разработка технологического процесса	3	2,5
	1.4.1	Выбор технологии изготовления, вида и класса технологического оборудования и приспособлений (есть ссылки или описание – 0,5, нет – 0)	0/0,5	0,5
1.4.2	Наличие и качество эскизов, схем, чертежей, технологических карт (уровень графической подачи с использованием компьютерных программ или от руки, соответствие чертежей ГОСТ) (да – 0,5; нет – 0)	0/0,5	0,5	

Критерии оценки проекта			Баллы	По факту
	1.4.3	Применение знаний методов дизайнерской работы соответствующей индустрии. Умение анализировать результаты исследования, уровень обобщения; предложения к внедрению (да - 1; рассмотрен один критерий - 0,5; не рассмотрен - 0)	0/0,5/1	0,5
	1.4.4	Экономическая и экологическая оценка производства и изготовления изделия (да - 1; рассмотрен один критерий - 0,5; не рассмотрен - 0)	0/0,5/1	1
Оценка изделия	2	Дизайн продукта творческого проекта	20	17
	2.1	Новизна и оригинальность продукта, его художественная выразительность, соответствие модным тенденциям, яркая индивидуальность созданного образа, сила эмоционального воздействия конкурсного изделия (комплекта) (объект новый - 6; оригинальный - 3; неоригинальный - 0)	0/3/6	3
	2.2	Композиция проектируемого объекта, гармония, форма, конструкция, колористика, декор и его оригинальность художественное оформление) (целостность - 4; не сбалансированность - 0)	0/1/2/3/4	4
	2.3	Качество изготовления представляемого изделия (качественно - 4, требуется незначительная доработка - 2, некачественно - 0)	0/2/4	4
	2.4	Рациональность или трудоёмкость создания продукта, многофункциональность и вариативность демонстрируемого изделия; авторский материал (от 0 до 3 баллов)	0/1/2/3	3
	2.5	Перспективность и конкурентоспособность спроектированной модели (арт-объекта или коллекции в производство; патентной модели или оригинальной технологии изготовления) (от 0 до 3 баллов)	0/1/2/3	3
Оценка защиты проекта	3	Процедура презентации проекта	10	9
	3.1	Регламент презентации (деловой этикет и имидж участника во время изложения материала; соблюдение временных рамок защиты) (от 0 до 2 баллов)	0/1/2	2
	3.2	Качество подачи материала и представления изделия - оригинальность представления и качество электронной презентации (1 балл); - культура речи, четкость, конкретность и логика изложения исследования (1 балл); - владение понятийным профессиональным аппаратом (1 балл) (от 0 до 3 баллов)	0/1/2/3	2
	3.3	Использование знаний вне школьной программы (от 0 до 2 баллов)	0/1/2	2
	3.4	Понимание сути задаваемых вопросов и аргументированность ответов (от 0 до 2 баллов)	0/1/2	2
	3.5	Соответствие содержания выводов содержанию задачи, конкретность и самостоятельность выводов (соответствует полностью - 1; не соответствует - 0)	0/1	1
Итого			40	31

Стародуб М.В. Мешков
 Маржовская
 Минайдова ЛА Мешков