

## Бланк ответа

Используйте для записи только отведённое для каждого вопроса место.

Не пишите на бланке свое имя, фамилию или другие сведения, которые могут указывать на авторство работы.

Никаких пометок в бланке ответов быть не должно!

Вопрос 1. 0

ОТВЕТ: в, 2

Вопрос 2. 1

ОТВЕТ: а - удаление сорняков

б - сбор урожая

в - мытьё стёкол

г - уборка дома

Вопрос 3. 0

Решение: \_\_\_\_\_

\_\_\_\_\_

\_\_\_\_\_

Вопрос 4. 0

ОТВЕТ: Г

Вопрос 5. 0

ОТВЕТ: а, д

Вопрос 6. 0

ОТВЕТ:

1	2	3	4	5	6	7
в	е	г	з	ж	д	а

Вопрос 7. 0

ОТВЕТ: \_\_\_\_\_



Вопрос 8. 0

ОТВЕТ: В

Вопрос 9. 0

ОТВЕТ: Г

Вопрос 10. 0

ОТВЕТ: \_\_\_\_\_  
 \_\_\_\_\_  
 \_\_\_\_\_  
 \_\_\_\_\_

**Специальная часть**

Вопрос 11. 1

ОТВЕТ: для точного измерения размеров

Вопрос 12. 0

ОТВЕТ:

1	2	3
А	В	Б

Вопрос 13. 1

ОТВЕТ: из-за сахара и дрожжей тесто набухнет, они образуют маленькие пузырьки в тесте, если бы его внесли то они полопаются и тесто примет свою изюмальную массу.

Вопрос 14. 0

Запишите в таблицу «Да» или «Нет».

1	2	3	4
да	нет	да	да



Вопрос 15.

ОТВЕТ: крючок для вязания

Вопрос 16.

ОТВЕТ: для вязание разных тканей и аксессуаров в одежде

Вопрос 17.

ОТВЕТ: 3, 5, 6, 7, 8

Вопрос 18.

ОТВЕТ: в

Вопрос 19.

Запишите в таблицу «Да» или «Нет».

1	2	3	4	5
нет	да	да	нет	да

Вопрос 20.

ОТВЕТ: ослонок

Вопрос 21.

ОТВЕТ: для пашмины со спины и боков.

для кашемира с груди и ножек

Вопрос 22.

1-2 горловой вырез

2-3 вершинка через плеча

3-4 спереди для вытачки

4-5 спереди для вытачки

5-6 вершинка через плеча

6-7 плечевая спина



7-8 Боковой срез

8-9 срез по толщине

9-1 срез по середине

Вопрос 23.

ОТВЕТ: рукова - фонарики - 2 шт.

каяс - 1 шт.

ладри кматы - 1 шт.

веря кматы - 1 шт.

варамки - 1 шт.

Вопрос 24.

ОТВЕТ: 3, 6.

Вопрос 25.

Нанесите условные обозначения:

) супюжить

{ оттянуть

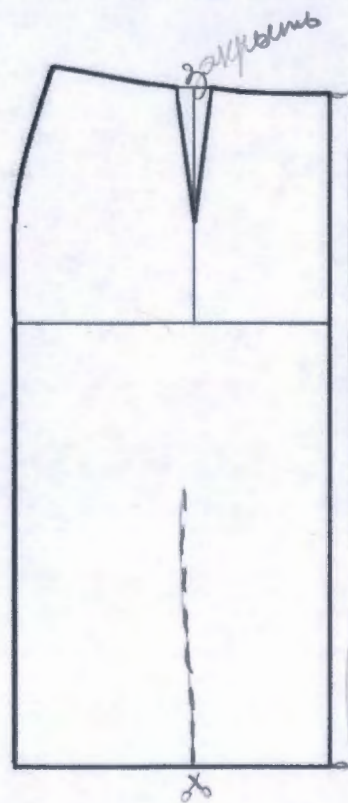
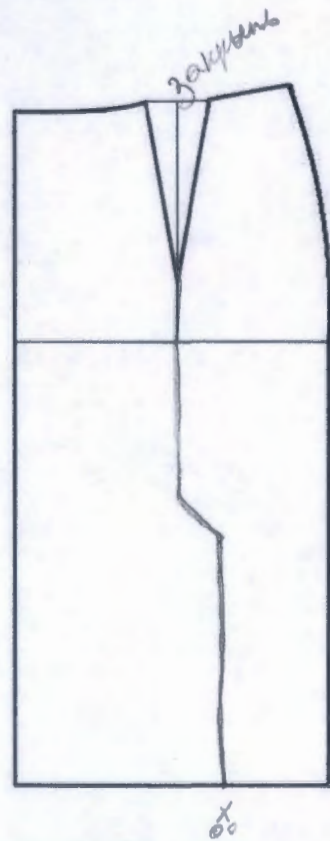
+ W

Код КДДТ 9 ТН9-09

**Бланк ответа Моделирование 9 класс**

**Контроль практического задания «Моделирование юбки».**

Нанесение линий и необходимых надписей для моделирования чертежа основы прямой юбки.

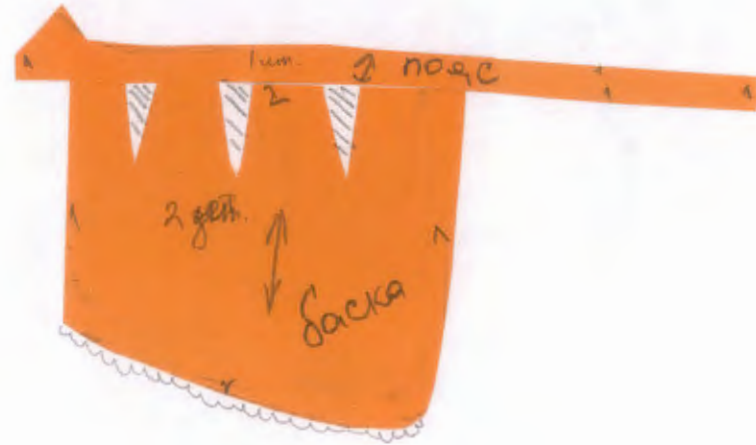
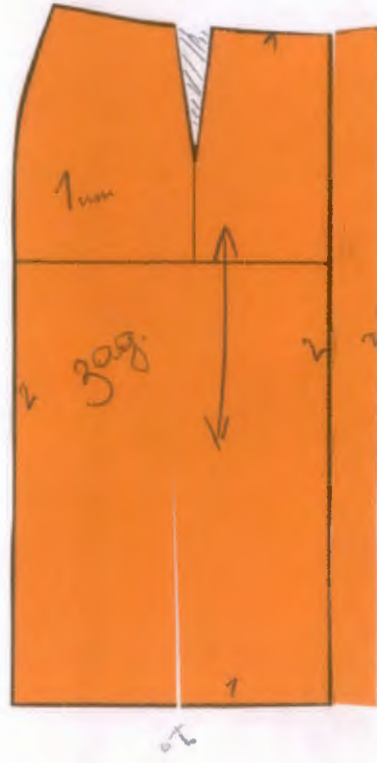
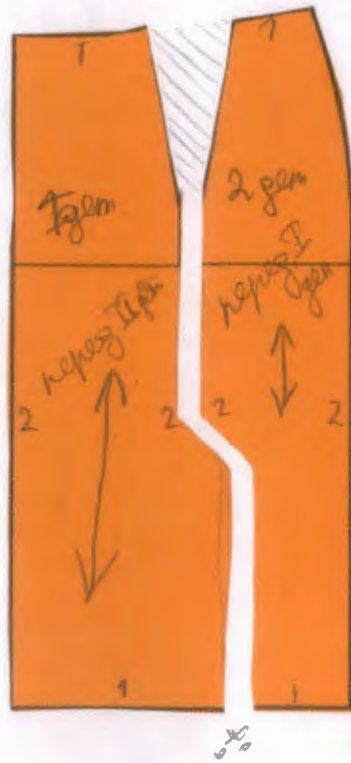




Результат моделирования (приклеить готовые выкройки модели)

Детали выкройки располагайте на листе бумаги компактно в соответствии с указанным в правом верхнем углу направлением долевой нити. Убедитесь, что на листе контроля всё аккуратно размещено. Только после этого приклеивайте готовые выкройки.

Направление долевой нити  
на выкройках



Код КДТ 9 TR 9-09



Карта пооперационного контроля для участника. 9 класс. ТД9-09  
«Моделирование юбки»

№ п/п	Критерии оценивания	Баллы	Баллы по факту
	<b>Нанесение новых линий фасона и надписей на чертеже основы юбки</b>	<b>6</b>	
1	Перенос вытачек и оформление рельефных швов переднего полотнища	1,0	1
2	Перенос вытачек и оформление рельефных швов заднего полотнища	1,0	1
3	Нанесение на чертежи переднего и заднего полотнищ местоположение и форму нижнего края баски	1,5	1,5
4	Нанесение на чертеж форму выступа шлицы центральной и боковых частей переднего полотнища	1,0	1
5	Уточнение длины юбки	0,5	0
6	Оформление заужения по боковым швам	0,5	0
7	Уточнение линии низа по месту заужения	0,5	0
	<b>Нанесение линий для построения: - вспомогательных деталей; - деталей, требующих изменения формы. Построение дополнительных декоративных деталей</b>	<b>4</b>	
8	Нанесение на чертеж линий для изменения формы баски	2,0	0
9	Нанесение на чертеж обтачек шлицы	1,0	1
10	Построение пояса	1,0	1
	<b>Изготовление выкроек юбки. Расположение выкроек на листе бумаги в соответствии с направлением долевой нити.</b>	<b>10</b>	
11	Выполнение <i>полного</i> комплекта выкроек	0,5	0
12	Правильное моделирование деталей (соответствие модели и описанию, соблюдение масштаба и пропорций): - частей переднего полотнища (1,5 балла); - частей заднего полотнища (1,5 балла); - баски (2,0 балл); - обтачек шлицы центральной и боковых частей переднего полотнища (1,0 балл); - пояса (0,5 балла).	6,5	0
13	Название всех деталей	0,5	0
14	Наличие контрольных линий на деталях: долевые нити, сгибы, линии середины, разметка местоположения петель.	0,5	0
15	Наличие необходимых контрольных знаков (меток и надсечек)	1,0	0
16	Припуски на обработку каждого среза	0,5	0
17	Аккуратность выполнения моделирования	0,5	0
	<b>Итого</b>	<b>20</b>	



Развив.  
книга

Варшавова Тамина  
Николаевна - 9 кл.

Критерии оценки творческого проекта  
по направлению «Культура дома, дизайн и технологии»

Критерии оценки проекта			Баллы	По факту
Пояснительная записка	<b>1</b>	<b>Содержание и оформление документации проекта</b>	<b>10</b>	<b>8,5</b>
	<b>1.1</b>	<b>Общее оформление</b>	<b>1</b>	<b>0,5</b>
		Работа оформлена по ГОСТ 7.32-2001 (Международный стандарт оформления проектной документации) (да - 1; с незначительными отклонениями - 0,5; нет - 0)	0/0,5/1	0,5
	<b>1.2</b>	<b>Качество теоретического исследования</b>	<b>3</b>	<b>2,5</b>
	1.2.1	Наличие актуальности и обоснование проблемы в исследуемой сфере (да - 0,5; нет - 0)	0/0,5	0,5
	1.2.2	Формулировка темы, целей и задач проекта (сформулированы полностью - 0,5; не сформулированы - 0)	0/0,5	0,5
	1.2.3	Сбор информации по проблеме (проведение маркетингового исследования для выявления спроса на проектируемый объект труда) (да - 0,5; нет - 0)	0/0,5	0
	1.2.4	Предпроектное исследование: анализ исторических прототипов и современных аналогов (да - 0,5; нет - 0)	0/0,5	0,5
	1.2.5	Предложения решения выявленной проблемы. Авторская концепция проекта. Выбор оптимальной идеи. Описание проектируемого материального объекта (да - 0,5; нет - 0)	0/0,5	0,5
	1.2.6	Применение методов проектирования и исследования анализируемой проблемы и знание процедур их проведения (умеет применять - 0,5, не умеет применять - 0)	0/0,5	0,5
	<b>1.3</b>	<b>Креативность и новизна проекта</b>	<b>3</b>	<b>3</b>
	1.3.1	Оригинальность предложенных идей: - форма и функция изделий: соответствие перспективным тенденциям моды, назначение, авангардность, креативность, следование традициям и т.д.; - конструкция: универсальность, эргономичность, оригинальность, лёгкость и т.д.; - колористика: соответствие актуальным тенденциям моды, интересное тональное и цветовое решение, пропорциональное соотношение цветов, значение и символика цвета в представленных объектах и т.д. (да - 1; с незначительными отклонениями - 0,5; нет - 0)	0/0,5/1	1
	1.3.2	Новизна, значимость и уникальность проекта (разработка и изготовление авторских полотен; роспись тканей по авторским рисункам; разработка новых техник изготовления; оригинальное применение различных материалов; использование нетрадиционных материалов и авторских технологий и т.д.) (да - 2; представлены не в полной мере - 1; нет - 0)	0/1/2	2
	<b>1.4</b>	<b>Разработка технологического процесса</b>	<b>3</b>	<b>2,5</b>
1.4.1	Выбор технологии изготовления, вида и класса технологического оборудования и приспособлений (есть ссылки или описание - 0,5, нет - 0)	0/0,5	0,5	
1.4.2	Наличие и качество эскизов, схем, чертежей, технологических карт (уровень графической подачи с использованием компьютерных программ или от руки, соответствие чертежей ГОСТ) (да - 0,5; нет - 0)	0/0,5	0,5	



Критерии оценки проекта			Баллы	По факту
	1.4.3	Применение знаний методов дизайнерской работы в соответствующей индустрии. Умение анализировать результаты исследования, уровень обобщения; предложения по внедрению (да – 1; рассмотрен один критерий-0,5; нет – 0)	0/0,5/1	0,5
	1.4.4	Экономическая и экологическая оценка производства или изготовления изделия (да – 1; рассмотрен один критерий-0,5; нет – 0)	0/0,5/1	1
Оценка изделия	2	<b>Дизайн продукта творческого проекта</b>	<b>20</b>	<b>20</b>
	2.1	Новизна и оригинальность продукта, его художественная выразительность, соответствие модным тенденциям: -яркая индивидуальность созданного образа, сила эмоционального воздействия конкурсного изделия (комплекта) (объект новый – 6; оригинальный – 3, стереотипный – 0)	0/3/6	6
	2.2	Композиция проектируемого объекта, гармония, эстетика (внешняя форма, конструкция, колористика, декор и его оригинальность / художественное оформление) (целостность – 4; не сбалансированность – 0)	0/1/2/3/4	4
	2.3	Качество изготовления представляемого изделия, товарный вид (качественно – 4, требуется незначительная доработка – 2, не качественно – 0)	0/2/4	4
	2.4	Рациональность или трудоёмкость создания продукта, сложность; многофункциональность и вариативность демонстрируемого изделия; авторский материал (от 0 до 3 баллов)	0/1/2/3	3
	2.5	Перспективность и конкурентоспособность спроектированной модели (арт-объекта или коллекции в производство; патентование полезной модели или оригинальной технологии изготовления) (от 0 до 3 баллов)	0/1/2/3	3
Оценка защиты проекта	3	<b>Процедура презентации проекта</b>	<b>10</b>	<b>10</b>
	3.1	Регламент презентации (деловой этикет и имидж участника во время изложения материала; соблюдение временных рамок защиты) (от 0 до 2 баллов)	0/1/2	2
	3.2	Качество подачи материала и представления изделия: - оригинальность представления и качество электронной презентации (1балл); - культура речи, четкость, конкретность и логика изложения проблемы исследования (1 балл); - владение понятийным профессиональным аппаратом (1 балл). (от 0 до 3 баллов)	0/1/2/3	3
	3.3	Использование знаний вне школьной программы (от 0 до 2 баллов)	0/1/2	2
	3.4	Понимание сути задаваемых вопросов и аргументированность ответов (от 0 до 2 баллов)	0/1/2	2
	3.5	Соответствие содержания выводов содержанию цели и задач, конкретность и самостоятельность выводов (соответствует полностью – 1; не соответствует - 0)	0/1	1
<b>Итого</b>			<b>40</b>	<b>38,5</b>

Медаровская М.

Михайлова ЛА Миг-

Стародуб М. В. Дюков