

**ОПЫТ НЕЙРОПСИХОЛОГИЧЕСКОЙ КОРРЕКЦИИ ДЕТЕЙ
С РАССТРОЙСТВАМИ РЕЧЕВОГО РАЗВИТИЯ.**

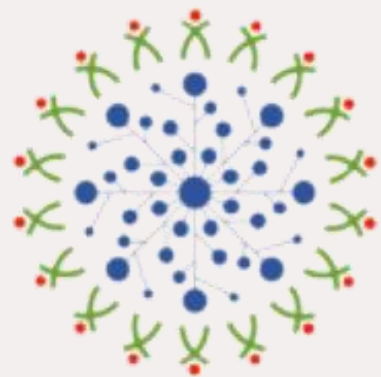
**ОТ СЕНСОРНОЙ ИНТЕГРАЦИИ
К АППАРАТНЫМ ТЕХНОЛОГИЯМ.**



ОБО МНЕ:

Врач-нейропсихолог, аспирант кафедры
нормальной физиологии
Тюменского ГМУ
Акимова Полина Олеговна





ООО «АКАДЕМИЯ НЕЙРОКОРРЕКЦИИ И ЛОГОПЕДИИ»



СКАНИРУЙ!

ЦЕНТР НЕЙРОКОРРЕКЦИИ И ЛОГОПЕДИИ



8 (922) 266-03-06



Г. ТЮМЕНЬ, УЛ. ТАВРИЧЕСКАЯ 9/7

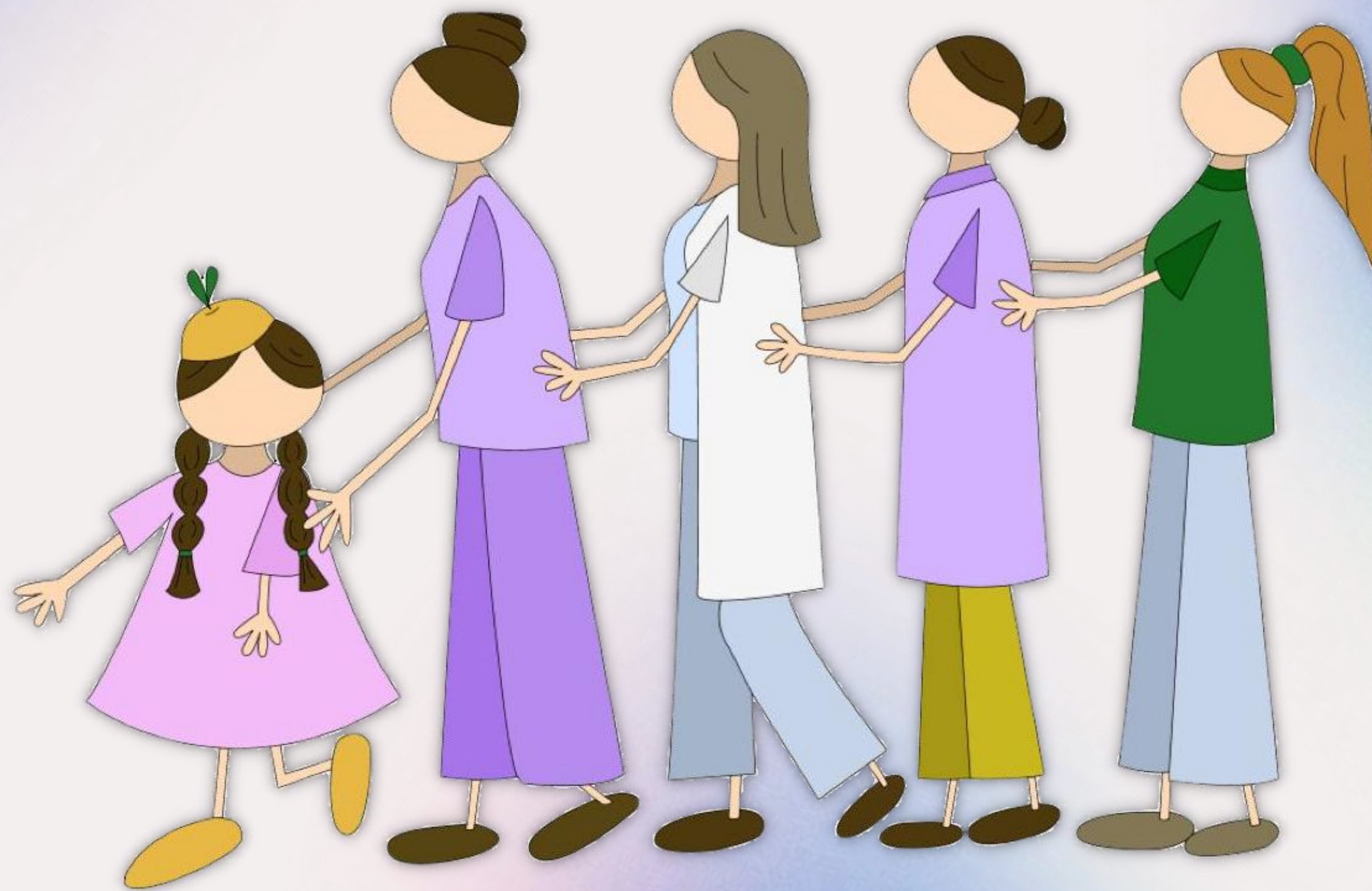


ТОКАРЕВА ОЛЬГА АЛЕКСАНДРОВНА

НЕЙРОПСИХОЛОГ,
ДИРЕКТОР ООО "АКАДЕМИЯ НЕЙРОКОРРЕКЦИИ И ЛОГОПЕДИИ"



НАША ГЛАВНАЯ ЦЕЛЬ – РАСКРЫТЬ СПОСОБНОСТИ В КАЖДОМ РЕБЁНКЕ, КОТОРЫЕ ЗАЛОЖЕНЫ В НЕГО ОТ ПРИРОДЫ. ЗНАЯ СВОИ СПОСОБНОСТИ И УМЕЯ ПРИМЕНЯТЬ ИХ, РЕБЕНОК РАСТЁТ УВЕРЕННЫМ В СЕБЕ, – САМОСТОЯТЕЛЬНОЙ И СИЛЬНОЙ ЛИЧНОСТЬЮ, ГОТОВОЙ НЕСТИ ОТВЕТСТВЕННОСТЬ ЗА СВОИ ДЕЙСТВИЯ.





МЫСЛЬ:

"В ДИАГНОСТИКЕ И КОРРЕКЦИИ ВАЖЕН
КОМПЛЕКСНЫЙ, МУЛЬТИДИСЦИПЛИНАРНЫЙ ПОДХОД"

ДИАГНОЗЫ:

- ЗАДЕРЖКА РЕЧЕВОГО РАЗВИТИЯ
- ОБЩЕЕ НЕДОРАЗВИТИЕ РЕЧИ
- ФОНЕТИКО-ФОНЕМАТИЧЕСКОЕ НЕДОРАЗВИТИЕ РЕЧИ
- ДИСФАЗИЯ РАЗВИТИЯ (АЛАЛИЯ СЕНСОРНАЯ, МОТОРНАЯ)
- ДИЗАРТРИИ
- ДИСГРАФИЯ
- ДИСЛЕКСИЯ

«НАРУШЕНИЕ ФОРМИРОВАНИЕ УСТНОЙ РЕЧИ (ОБЩЕЕ НЕДОРАЗВИТИЕ РЕЧИ 2-3 УРОВНЯ, ФОНЕМАТИЧЕСКОЕ НЕДОРАЗВИТИЕ РЕЧИ, ДИЗАРТРИЯ) НА РЕЗИДУАЛЬНО-ОРГАНИЧЕСКОМ ФОНЕ»

ЖАЛОБЫ:

- СМАЗАННАЯ РЕЧЬ, ЛИБО ЕЕ ОТСУТСТВИЕ
- гиперактивность
- слабость, вялость
- плаксивость
- непослушание
- трудности во взаимодействии со сверстниками
- трудности в обучении
- гипер/гипочувствительность

МЫСЛЬ:

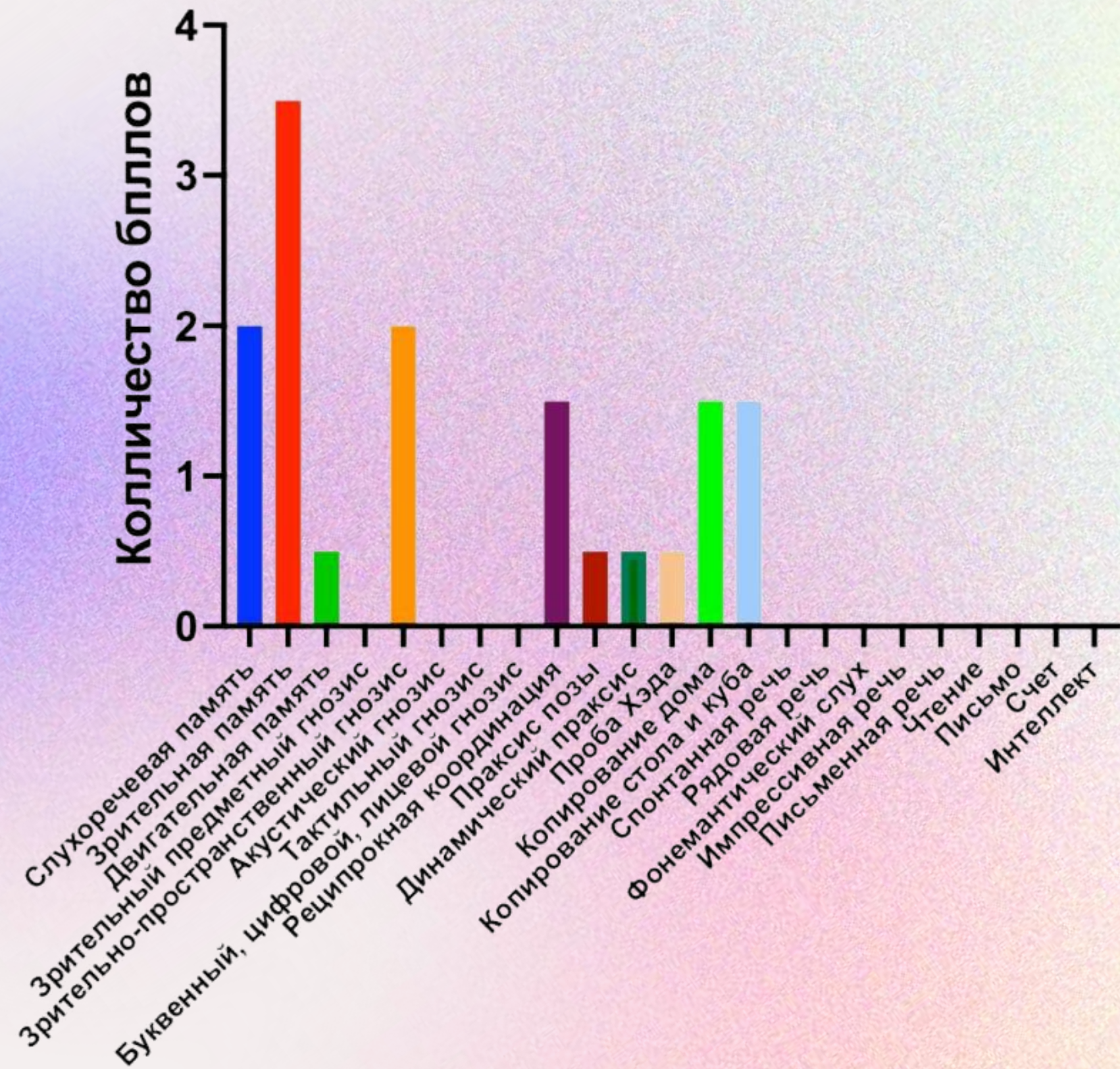
"БОЛЬШИНСТВО ДЕТЕЙ -
КОМОРБИДНЫЕ ПАЦИЕНТЫ"



ЭТАПЫ РАБОТЫ С ДЕТЬМИ:



НЕЙРОПСИХОЛОГИЧЕСКИЙ ПРОФИЛЬ:



СЕНСОРНЫЙ ОПРОСНИК



Сенсорный профиль ребенка

Ф. И. ребенка _____

Дата рождения _____

Наличие диагноза (какой?) _____

Есть ли снижение слуха у ребенка? ДА НЕТ

Есть ли нарушения строения рта? ДА НЕТ

Есть ли нарушения физического зрения у ребенка? ДА НЕТ

Вестибулярный аппарат

Сенсорная Область	Да	С помощью взрослого	Нет	Пример (конкретно что) или другое Необязательное заполнение
Не любит неожиданных и резких перемещений в пространстве				
Сам перемещается очень быстро				
Ловкость при лазанье, балансировании.				
Любит прыгать на батуте, с высоких препятствий, мебели				
Качаться высоко на качелях, кататься с высоких горок				
Стереотипно раскачивается				
Любит кресло-качалки, игрушки-качалки, гамаки				
Стереотипно вращается				
Любит игры со взрослым типа верчения, кружения, подбрасывания				
Любит карусели				
Любит вращающиеся стулья				
Бегают взад-вперед				
Любит стоять вниз головой				

АУДИОМЕТР ДИАГНОСТИЧЕСКИЙ AD 226 INTERACOUSTIC, ДАНИЯ





ПАЦИЕНТ 1

НАРУШЕНИЕ ФОРМИРОВАНИЯ УСТНОЙ РЕЧИ
(ОБЩЕЕ НЕДОРАЗВИТИЕ РЕЧИ 2-3 УРОВНЯ, ФОНЕМАТИЧЕСКОЕ
НЕДОРАЗВИТИЕ РЕЧИ, ДИЗАРТРИЯ)
НА РЕЗИДУАЛЬНО-ОРГАНИЧЕСКОМ ФОНЕ



ПАЦИЕНТ 2

СЕНСОМОТОРНАЯ АЛАЛИЯ

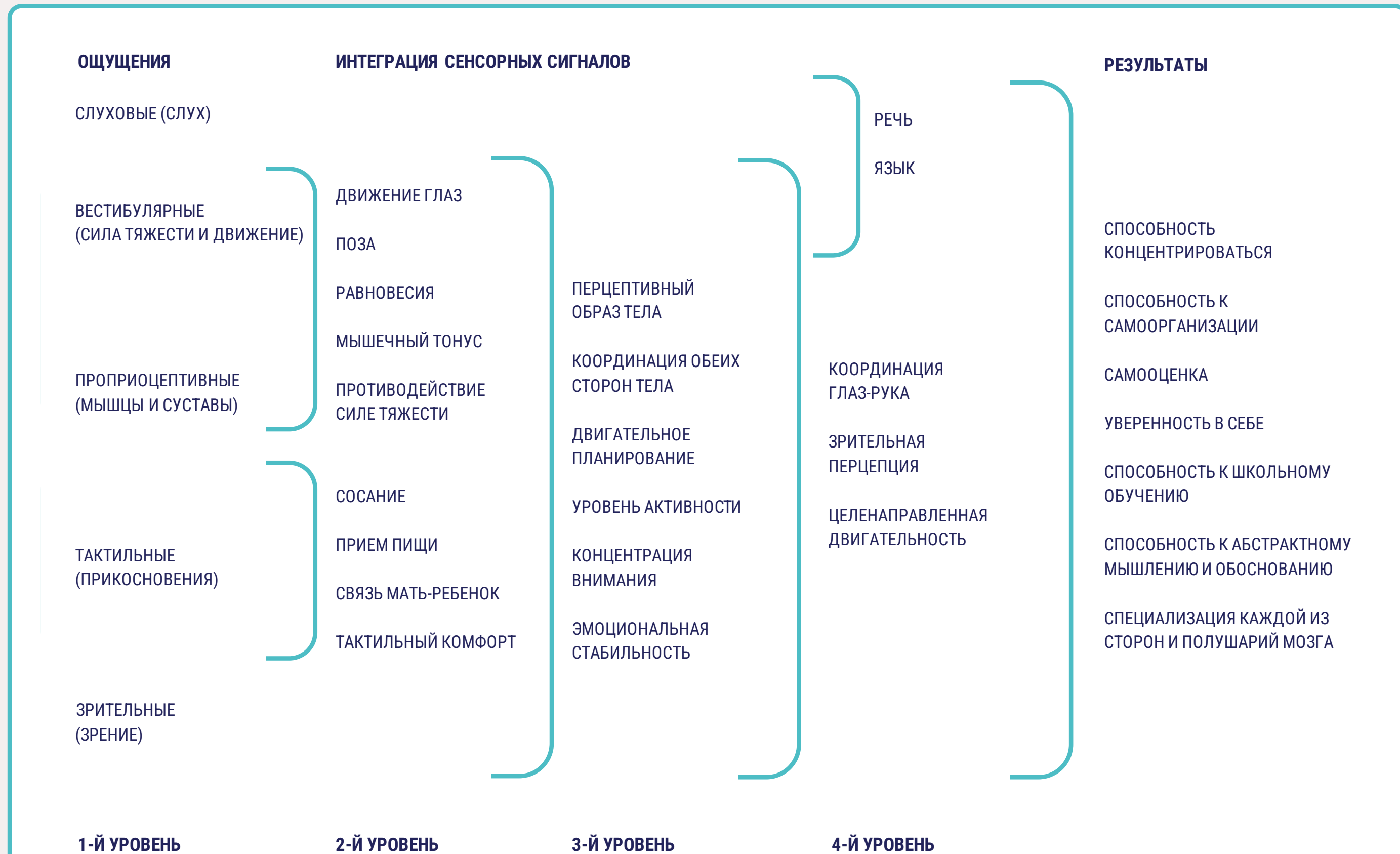


ПАЦИЕНТ 3

**ПСЕВДОБУЛЬБАРНАЯ ДИЗАРТРИЯ СРЕДНЕЙ СТЕПЕНИ ТЯЖЕСТИ
С ЭЛЕМЕНТАМИ СЕНСОМОТОРНОЙ АЛАЛИИ**



ПРОЦЕСС СЕНСОРНОЙ ИНТЕГРАЦИИ



СЕНСОРНАЯ ИНТЕГРАЦИЯ (ДОМ СОВЫ)



ПРОГРАММНО-АППАРАТНЫЙ КОМПЛЕКС БИОАКУСТИЧЕСКОЙ КОРРЕКЦИИ БАК СИНХРО-С



МЕТОД ТОМАТИС



НЕЙРОКОРРЕКЦИЯ «INTIME»



ЧТО ВЛИЯЕТ НА РЕЗУЛЬТАТ:

ЭТО ВАЖНО ПОНИМАТЬ И РАЗЪЯСНЯТЬ РОДИТЕЛЯМ!

- ИНДИВИДУАЛЬНЫЙ ПРОФИЛЬ РЕБЕНКА;
- ВРЕМЯ ОБРАЩЕНИЯ;
- ОТВЕТСТВЕННОСТЬ РОДИТЕЛЕЙ (РЕГУЛЯРНЫЕ ЗАНЯТИЯ + УПРАЖНЕНИЯ ДОМА + ВЫПОЛНЕНИЕ РЕКОМЕНДАЦИЙ);
- КОМПЛЕКСНОСТЬ.





И БУДЬТЕ ЗДОРОВЫ!