

ЧПОУ ТОСПО «Тюменский колледж экономики управления и права»

# Реализация наставничества в студенческой среде

Степанова В.С.,  
преподаватель



Указ Президента РФ  
от 07.05.2018 г. № 204  
«О национальных целях и  
стратегических задачах  
развития Российской  
Федерации на период до  
2024 года»



система  
обучения

специальные  
дисциплины

отсутствие  
контроля

каникулы:  
зимние, летние

практика

незнание  
города

смена  
преподавателей

длительность  
занятий

семестры

Адаптация – это сложный, динамический, многоуровневый и многосторонний процесс перестройки потребностно-мотивационной сферы, комплекса имеющихся навыков, умений и привычек в соответствии с новыми задачами, целями, перспективами и условиями их реализации

успех в учебе

бесконфликтность

активность

нравится учеба

**Наставничество – это добровольное, безвозмездное взаимодействие опытного состоявшегося человека (наставника) с начинающим или менее опытным (наставляемый), предполагающее передачу навыков, знаний и опыта наставника**

**Наставничество – форма взаимодействия студента старшего курса со студентами младших курсов, которая позволяет оперативно решить ряд актуальных задач, таких, как помощь неуспевающим, поддержка студентов в процессе адаптации к новым условиям, включение их в жизнь в колледжа.**

# Условия успешного взаимодействия субъектов наставничества

общность интересов

взаимная заинтересованность

совместная деятельность

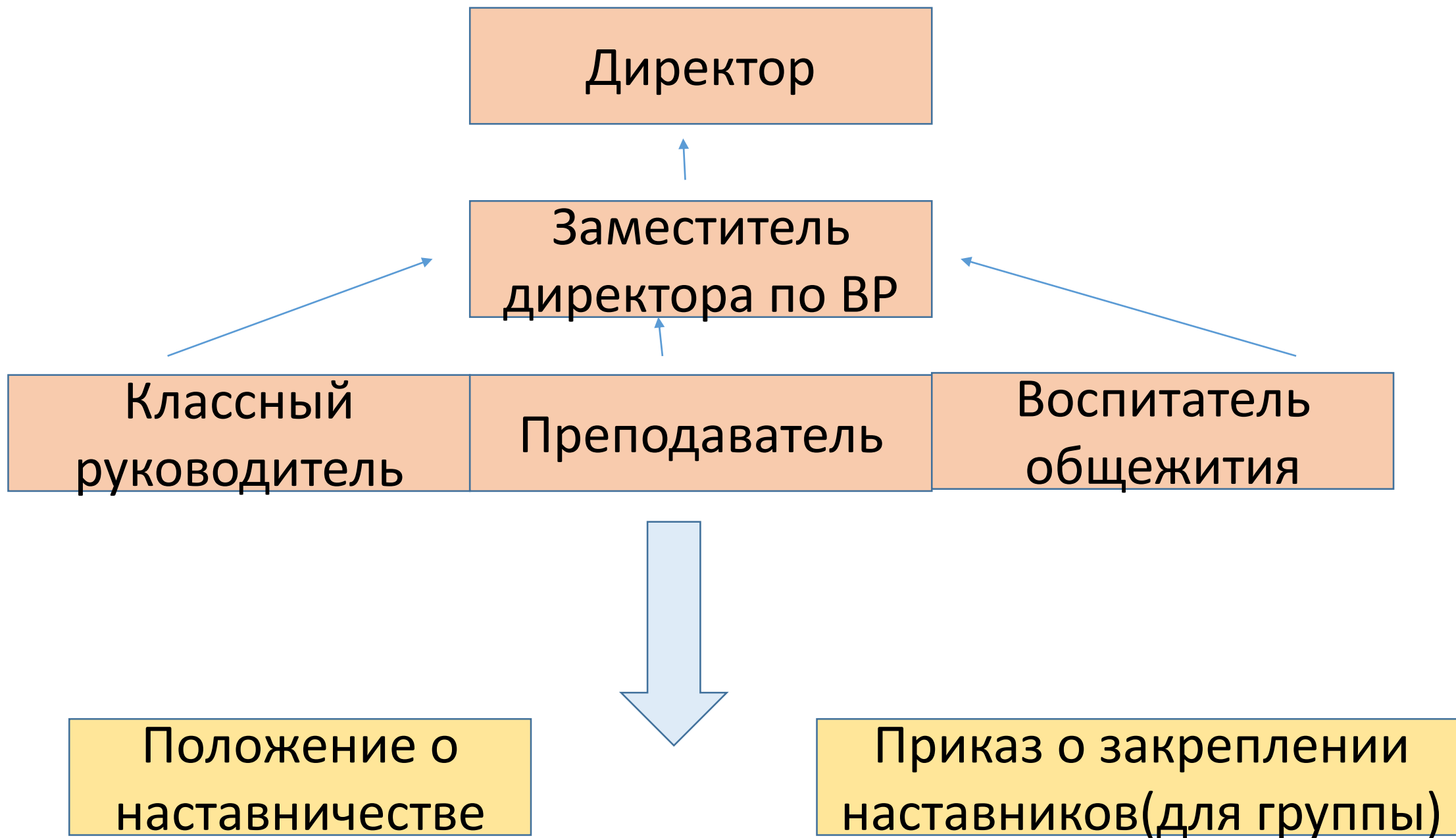
эмоциональная близость

взаимное уважение и доверие



## Методы деятельности наставника:

- интерактивные (беседа, диалог, дискуссия);
- проблемный и проектный;
- мастер-класс;
- консультирование;
- инструктирование;
- демонстрация действий и поведения;
- «научение через наблюдение»;
- наблюдение и анализ деятельности наставника;
- анализ практических ситуаций;
- рефлексия и анализ деятельности подопечного





Наблюдение за студентами

Выдвижение кандидатов на роль наставника

Беседа с кандидатом на предмет заинтересованности в качестве наставника

Подбор подопечного

Курирование пары «Студент-студент»

Анализ деятельности



## Критерии работы наставничества:

1. успеваемость студентов первого курса, которая оценивается по **итогам сданных сессий**;
2. соблюдение студентами первого курса правил проживания в общежитии. **Показателем является количество нарушений правил, зафиксированных в договоре найма помещения (комнаты) в общежитии;**
3. активность студентов первого курса в научной, спортивной, культурно-массовой, общественной деятельности колледжа, показателем которой является **портфолио группы или отдельного студента, учитывающее участие и результаты участия в конкурсах, олимпиадах, соревнованиях каждого студента;**

Работа с отдельным студентом	Работа с группой
Работа с отстающим студентом	Встреча студентов 1 сентября
Работа с одарённым студентом	Участие в мероприятиях колледжа
Экскурсии по городу для иногородних	Экскурсии по городу



Круглый стол  
«Анализ  
деятельности  
наставников»

СТУДЕНТ



УЧАЩИЙСЯ

ПРОФОРИЕНТАЦИЯ

Помощь в подготовке  
проектов или  
исследовательских работ

Совместные экскурсии на  
предприятия

