



Тюменский областной
государственный институт
развития регионального
образования



Работа с образовательной и рабочей программой в подсистеме «Дополнительное образование»

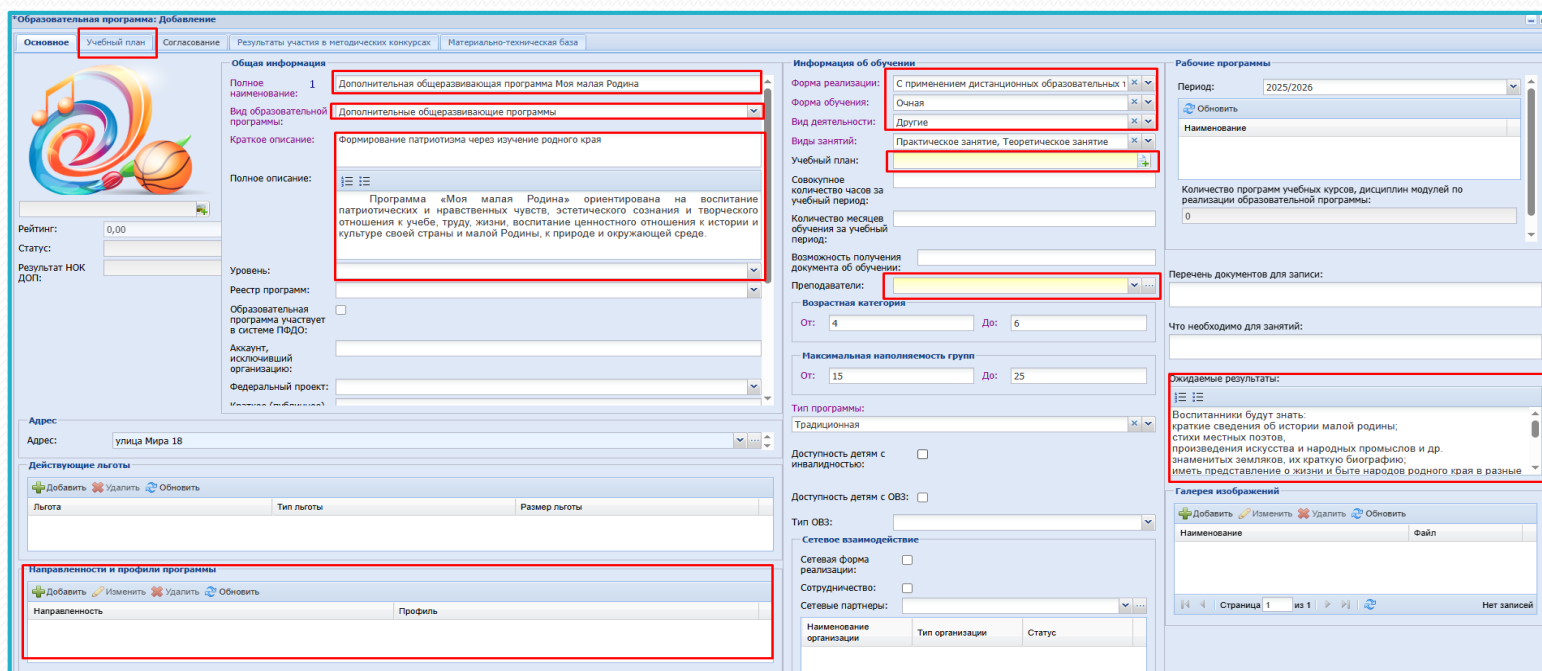
Ситуационный центр по сопровождению
модуля подсистемы «ДО» ГАОУ ТО «ТОГИРРО»

Подготовка к новому учебному году в подсистеме «ДО» в условиях перехода на новую версию ДО 2.0

- Программы летних лагерей и сезонных школ внести в подсистему и разместить на «Навигаторе»;
- Внести все «Образовательные программы» которые планируются к реализации в 2026/2027 учебном году;
- Создать «Рабочие программы» (РП) - на новый учебный год;
- Создать и заполнить «Рабочий учебный план» (РУП) - на новый учебный год;
- Заполнить «Календарный учебный график» (КУГ);
- Создать «Группы» – привязать к образовательной и рабочей программе.

Внесение образовательной программы в подсистему «ДО»

- Необходимо заполнить все строки подсвеченные желтым цветом.
- Полное описание и ожидаемые результаты должны быть понятны для родителя (рекомендуем вносить без копирования из текста программы).
- Заполните раздел «Направленность и профиль программы»!
- Обязательно заполнить вкладку Учебный план исходя из утвержденного текста программы!



Образовательная программа: Добавление

Оснoвнoе | **Учебный план** | Сoгласoвание | Результаты участия в методических конкурсах | Материально-техническая база

Общая информация

Полное наименование: 1 **Дополнительная общеразвивающая программа Моя малая Родина**

Вид образовательной программы: **Дополнительные общеразвивающие программы**

Краткое описание: **Формирование патриотизма через изучение родного края**

Полное описание: **Программа «Моя малая Родина» ориентирована на воспитание патриотических и нравственных чувств, эстетического сознания и творческого отношения к учебе, труду, жизни, воспитание ценностного отношения к истории и культуре своей страны и малой Родины, к природе и окружающей среде.**

Рейтинг: 0,00

Статус:

Результат НОК ДОП:

Уровень:

Реестр программ:

Образовательная программа участвует в системе ДОП:

Аккаунт, исполнивший организацию:

Федеральный проект:

Адрес: **улица Мира 18**

Действующие льготы

Льгота	Тип льготы	Размер льготы

Направленности и профили программы

Направленность	Профиль

Информация об обучении

Форма реализации: **С применением дистанционных образовательных**

Форма обучения: **Очная**

Вид деятельности: **Другие**

Виды занятий: **Практическое занятие, Теоретическое занятие**

Учебный план:

Совокупное количество часов за учебный период:

Количество месяцев обучения за учебный период:

Возможность получения документа об обучении:

Преподаватели:

Возрастная категория: От: 4 До: 6

Максимальная наполняемость групп: От: 15 До: 25

Тип программы: **Традиционная**

Доступность детям с инвалидностью:

Доступность детям с ОВЗ:

Тип ОБЗ:

Сетевое взаимодействие

Сетевая форма реализации:

Сотрудничество:

Сетевые партнеры:

Наименование организации	Тип организации	Статус

Рабочие программы

Период: 2025/2026

Обновить

Наименование

Количество программ учебных курсов, дисциплин модулей по реализации образовательной программы: 0

Перечень документов для записи:

Что необходимо для занятий:

Ожидаемые результаты:

Воспитанники будут знать: краткие сведения об истории малой родины; стихи местных поэтов, произведения искусства и народных промыслов и др. знаменитых земляков, их краткую биографию; иметь представление о жизни и быте народов родного края в разные

Галерея изображений

Добавить Изменить Удалить Обновить

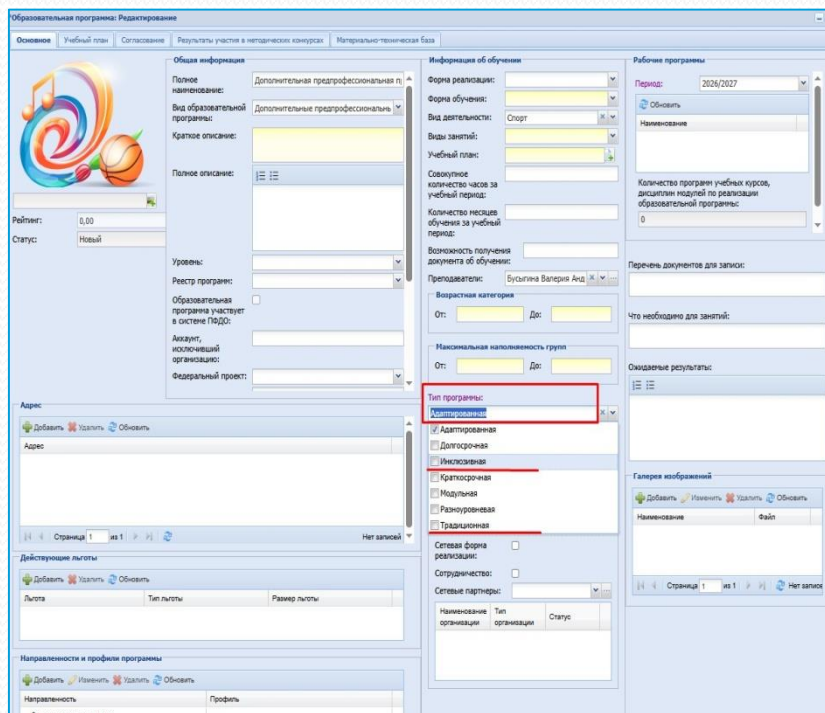
Наименование	Файл

Страница 1 из 1 Нет записей

Внесение адаптированной образовательной программы в подсистему «ДО»

- При занесении **адаптированной программы** обратите внимание на корректное заполнение полей «**Тип программы**» в соответствии с данными в тексте программы.

- Укажите «**Тип ОВЗ**» из утвержденного текста программы. Это поможет родителю найти нужную программу для ребёнка!



Образовательная программа: Редактирование

Основное Учебный план Согласование Результаты участия в методических конкурсах Национально-техническая база

Общая информация

Полное наименование: Дополнительная предпрофессиональная п
 Вид образовательной программы: Дополнительная предпрофессиональн
 Краткое описание:
 Полное описание:
 Рейтинг: 0,00
 Статус: Новый

Информация об обучении

Форма реализации:
 Форма обучения:
 Вид деятельности: Спорт
 Виды занятий:
 Учебный план:
 Совокупное количество часов за учебный период:
 Количество месяцев обучения за учебный период:
 Возможность получения документа об обучении:
 Преподаватель: Бусыгина Валерия Анд
 Возрастная категория
 От: До:
 Максимальная наполняемость групп
 От: До:
Тип программы: Адаптированная
 Адаптированная
 Долгосрочная
 Инклюзивная
 Краткосрочная
 Модульная
 Разнуровневая
 Традиционная

Рабочие программы

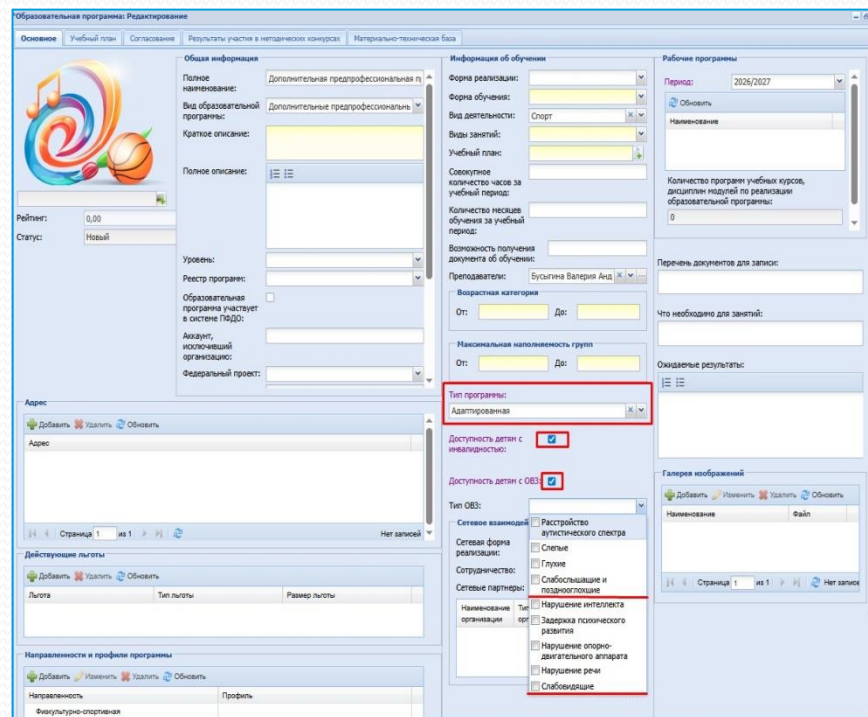
Период: 2026/2027
 Обновить
 Наименование:
 Количество программ учебных курсов, дисциплин модулей по реализации образовательной программы:
 Перечень документов для записи:
 Что необходимо для занятий:
 Ожидаемые результаты:

Действующие льготы

Льгота Тип льготы Размер льготы

Направленности и профили программы

Направленность Профиль



Образовательная программа: Редактирование

Основное Учебный план Согласование Результаты участия в методических конкурсах Национально-техническая база

Общая информация

Полное наименование: Дополнительная предпрофессиональная п
 Вид образовательной программы: Дополнительная предпрофессиональн
 Краткое описание:
 Полное описание:
 Рейтинг: 0,00
 Статус: Новый

Информация об обучении

Форма реализации:
 Форма обучения:
 Вид деятельности: Спорт
 Виды занятий:
 Учебный план:
 Совокупное количество часов за учебный период:
 Количество месяцев обучения за учебный период:
 Возможность получения документа об обучении:
 Преподаватель: Бусыгина Валерия Анд
 Возрастная категория
 От: До:
 Максимальная наполняемость групп
 От: До:
Тип программы: Адаптированная
 Доступность детей с инвалидностью:
Тип ОВЗ: Наушное интеллекта
 Расторжество аутистического спектра
 Слепые
 Глухие
 Слабослышащие и позднослышащие
 Нарушение интеллекта
 Задержка психического развития
 Нарушение опорно-двигательного аппарата
 Нарушение речи
 Слабоумияющие

Рабочие программы

Период: 2026/2027
 Обновить
 Наименование:
 Количество программ учебных курсов, дисциплин модулей по реализации образовательной программы:
 Перечень документов для записи:
 Что необходимо для занятий:
 Ожидаемые результаты:

Действующие льготы

Льгота Тип льготы Размер льготы

Направленности и профили программы

Направленность Профиль

Внесение образовательной программы в подсистему «ДО»

Образовательная программа: Добавление

Основное | Учебный план | Согласование | Результаты участия в методических конкурсах | Материально-техническая база

Общая информация

Полное наименование:

Вид образовательной программы:

Краткое описание:

Полное описание:

Рейтинг:

Статус:

Результат НОК ДОП:

Уровень:

Реестр программ:

Образовательная программа участвует в системе ПФДО:

Аккаунт, исключивший организацию:

Федеральный проект:

Адрес:

Действующие льготы

Льгота	Тип льготы	Размер льготы

Направленности и профили программы

Направленность	Профиль

Период действия образовательной программы

Нормативный срок освоения: Лет: Месяцев: Недель: Дней:

Объем программы:

- Заполните раздел «Период действия образовательной программы»:
 - «Нормативный срок освоения» выберите только одно из окон: лет / месяцев / дней.
 - «Объем программы» заполните в соответствии с общим объемом образовательной программы, указанным в тексте программы.
- Внесите все адреса на которых планируется реализация программы.
- После заполнения всех полей программу необходимо сохранить.
- После сохранения программы в неё необходимо зайти ещё раз для того чтобы прикрепить текст программы в разделе «Общая информация».
- Следующим этапом будет создание рабочей программы, но сначала нужно проверить актуальность шаблонов маршрутов согласования.

Шаблоны маршрутов согласования

- Шаблонов должно быть всего 2 для Образовательной программы на несколько лет и для Рабочей программы на учебный год.
- Период действия шаблона должен быть актуальным в данном учебном периоде и иметь конечную дату – для Образовательной программы можно поставить дату до 2030 года, а для Рабочей программы до конца текущего учебного периода.

Тип объекта	Наименование	Организация	Период действия
Образовательная программа	Мой город	МАУДО "ЦТДТ"	с 22.09.2021 по 27.09.2021
Образовательная программа	Загадки природы П	МАУДО "ЦТДТ"	с 09.10.2020 по 10.10.2020
Образовательная программа	Образовательная программа	МАУДО "ЦТДТ"	с 02.09.2024
Образовательная программа	Кинолог 2020	МАУДО "ЦТДТ"	с 28.10.2020 по 29.10.2020
Образовательная программа	ПРОПожарный 2020	МАУДО "ЦТДТ"	с 28.10.2020 по 29.10.2020
Образовательная программа	ТехноПрофи 2020	МАУДО "ЦТДТ"	с 28.10.2020 по 29.10.2020
Образовательная программа	TourPRO 2020	МАУДО "ЦТДТ"	с 29.10.2020 по 31.10.2020
		МАУДО "ЦТДТ"	с 19.08.2022 по 31.08.2023
		МАУДО "ЦТДТ"	с 09.10.2020 по 10.10.2020
		МАУДО "ЦТДТ"	с 21.12.2020 по 22.12.2020

Организация	Согласующий	Должность
МАУДО "ЦТДТ"	[Redacted]	Заместитель директора по УВР

➤ Сотрудник согласующий по шаблону должен быть с действующей должностью в подсистеме «ДО».

Внесение рабочей программы в подсистему «ДО»

- Создать Рабочую программу можно 2 способами:
 - из Образовательной программы
 - Пуск - Планирование учебного процесса – Рабочие программы
- Заполнить все необходимые поля.
- Поля: «Направленность», «Профиль программы», «Форма обучения» заполняются в соответствии с Образовательной программой!
- В графе Продолжительность рабочей программы проставляются часы по рабочей программе в текущем учебном году.

Рабочая программа: Редактирование

Основное | Список заявлений на программу | Галерея изображений | Стоимость программы | Согласование

Общая информация

Иллюстрация программы:

Публичное наименование программы: Рабочая тест программа
 Организация: Тестовая организация РМЦ
 Образовательная программа: Тестовая образовательная программа

Наименование: Тестовая образовательная программа
 Направленность: Социально-гуманитарная
 Профиль: Социокультурный

Контактный телефон: +73452290256
 Электронная почта: ovet@yandex.ru

Период действия рабочей образовательной программы
 Период с: 01.09.2025 | Период по: 31.08.2026
 Нормативный срок освоения программы: лет: 1 | месяцев: | недель: | дней:

Адрес: Томская обл., г. Томень, ул. Чапаевцева, д. 46, 625000

Рабочий учебный план
 Период: 2025/2026

Наименование рабочего учебного плана	Объем рабочего учебного плана	Объем рабочего учебного плана: Очная	Объем индивидуальной работы педагога с обучающимся
РУП тестовый	38.0		0

Информация об обучении

Аннотация:
 Возрастная категория: От: 5 | До: 17
 Программа адаптирована для обучающихся с нарушениями:
 Доступность детям с инвалидностью:
 Требуется медицинское заключение о состоянии здоровья:
 Требуется наличие мед.справки:
 Возможность получения документа об обучении:

Объем образовательной программы: 36
 Продолжительность рабочей программы в часах: 36
 Форма оплаты: Бесплатно, Платное (частное)
 Год обучения: 1
 ГРЭС:
 Максимальная наполняемость групп: От: 1 | До: 3
 Количество свободных мест:

Расписание занятий

Что необходимо для занятий:
 Публикация программы
 Опубликовать в Навигаторе:
 Дата публикации:
 Запись недоступна:
 Причина недоступности:
 Особые условия зачисления на программу:
 Условия:

Действующие льготы

Льгота	Тип льготы	Размер льготы

Внесение рабочего учебного плана в подсистему «ДО»

Путь

• Пуск - планирование учебного процесса - Рабочие учебные планы добавит+

1

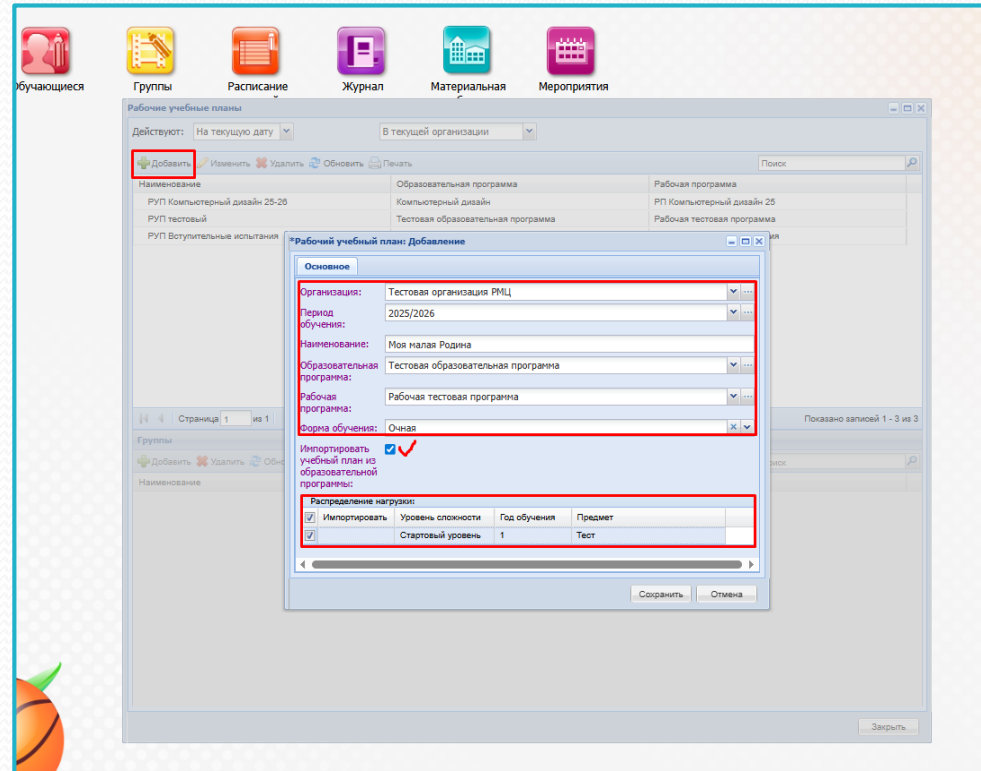
• Заполнить поля, поставить галочку «Импортировать учебный план из образовательной программы».

2

• Во вкладке «Распределение нагрузки» разбить часы по программе пропорционально по двум календарным годам входящим в один учебный год.

3

• Создать Календарный учебный график через кнопку в правом нижнем углу.



Рабочий учебный план: Редактирование

Аттестационный период		Уровень сложности		Год обучения		Модуль		Форма аттестации		Дисциплины		Форма проведения занятий		Трудоемкость		Максимальная учебная нагрузка		Самостоятельная работа		из них		направленность	
уровень сложности	Год обучения	теоретическое занятие	практическое занятие	всего	всего	всего	всего	1 календарный год	2 календарный год	всего	направленность												
Стартовый уровень: 1	1	10	10	36	36	0	10	10	10	36	Социально-гуманитарная												
ВСЕГО нормативное количество ав. ч.														10	10	36	36	0	10	10	36		

Создать календарный учебный график

Заполнение календарного учебного графика в подсистеме «ДО»

Сначала нужно заполнить колонку «Кол-во учебных недель в учебном периоде»

Далее проставляете «кол-во часов в неделю» и т.д.

Правильно заполненные РУП и КУГ позволяют избежать ошибок при зачислении и ведении журнала!

Рабочий учебный план: Редактирование

Основное | Распределение нагрузки | Плановая численность обучающихся | **Календарный учебный график**

Обновить | Печать | Уровень сложности: [] | Модуль: []

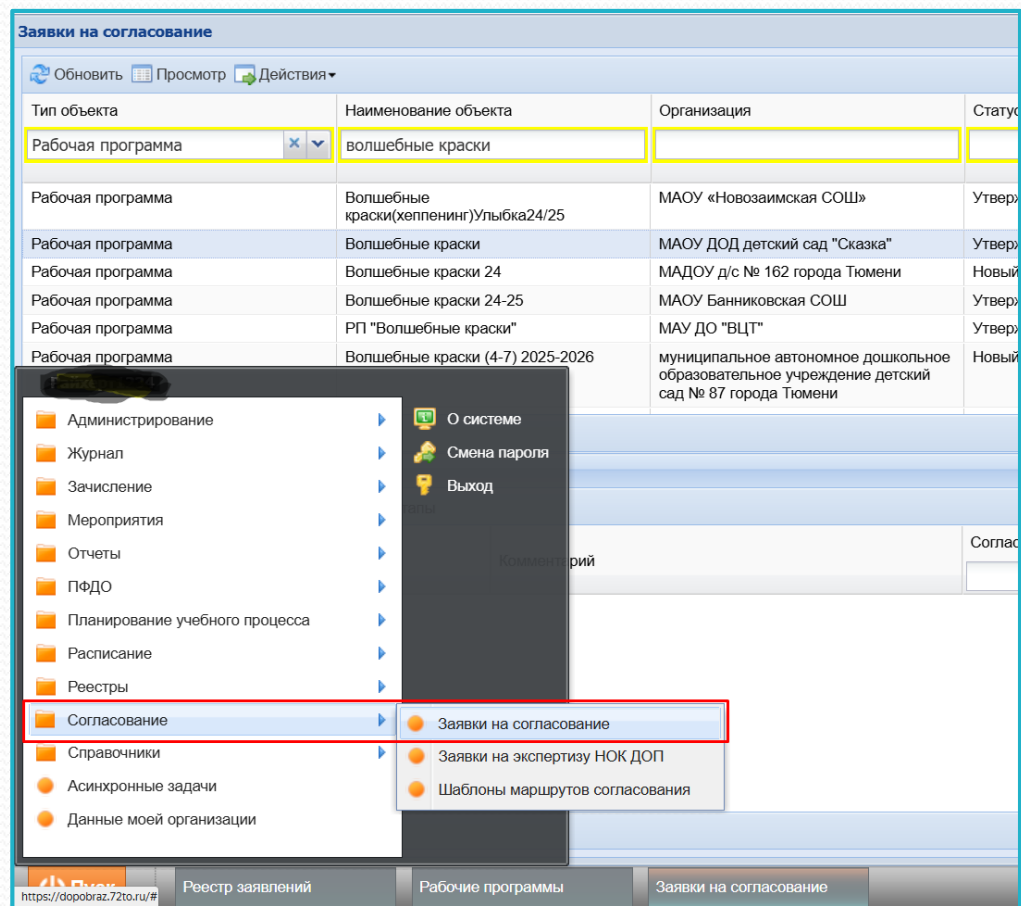
Уровень сложности	Год обучения	Модули	Дисциплины	Форма проведения занятий	Учебный период	Кол-во учебных недель в учебном периоде (одно число на период)	Кол-во ак. часов в неделю		Продолжительность занятий в неделю: Очная				Максимальная учебная нагрузка	Самостоятельная работа
							Всего	Очная	Кол-во занятий в неделю (одно число на период)	Кол-во ак.ч. в день (одно число на период)	Продолж. ак.ч. (мин)	Продолж. одного занятия (мин)		
Стартовый уровень	1	Тестовый модуль	Тест	Групповые	2025/2026	36	1.00	1.00	1.00	1	25	25	36	0

Эти колонки отображают режим занятий в расписании

Согласование программ

После создания и заполнения всех компонентов программ они находятся в статусе «новый», необходимо согласовать и утвердить.

- Сначала заходим в образовательную программу и отправляем её на согласование.
- Ответственному сотруднику приходит уведомление о наличии заявки на согласование.
- Далее необходимо отправить рабочую программу на согласование.
- После согласования статус программы меняется на «Утверждено».
- Статус программы, заявки на согласование можно отследить через вкладку «Согласование»



Заявки на согласование

Обновить | Просмотр | Действия

Тип объекта	Наименование объекта	Организация	Статус
Рабочая программа	волшебные краски		
Рабочая программа	Волшебные краски(хеппининг)Улыбка24/25	МАОУ «Новозаймская СОШ»	Утвер
Рабочая программа	Волшебные краски	МАОУ ДОД детский сад "Сказка"	Утвер
Рабочая программа	Волшебные краски 24	МАОУ д/с № 162 города Тюмени	Новый
Рабочая программа	Волшебные краски 24-25	МАОУ Банниковская СОШ	Утвер
Рабочая программа	РП "Волшебные краски"	МАОУ ДО "ВЦТ"	Утвер
Рабочая программа	Волшебные краски (4-7) 2025-2026	муниципальное автономное дошкольное образовательное учреждение детский сад № 87 города Тюмени	Новый

Согласование

- Заявки на согласование
- Заявки на экспертизу НОК ДОП
- Шаблоны маршрутов согласования

https://dopobraz.72to.ru/# | Реестр заявлений | Рабочие программы | Заявки на согласование

Чек лист проверки правильности занесения образовательной и рабочей программ в подсистему «ДО»

Чек-лист проверки правильности занесения Образовательной программы в подсистему «Дополнительное образование»

№ п/п	Раздел в подсистеме	Комментарий	✓
1	Полное наименование программы	Соответствие тексту программы, (наличие печати и подписи на титульном листе), без опечаток!	
2	Краткое описание	Видит родитель в карточке на Навигаторе	
3	Полное описание	Видит родитель в описании программы на Навигаторе	
4	Направленность и профиль	Соответствие тексту программы (везде: программы ОП/РП, предмет, РУП, группа, расписание).	
5	Адреса	Указать все адреса, по которым планируется реализация программы.	
6	Нормативный срок, объем программы	Год/месяцы/недели, но только в одной ячейке. Объем как в тексте программы.	
7	Форма реализации	В соответствии с текстом программы.	
8	Форма обучения	Указать в соответствии с текстом программы!	
9	Учебный план	Прикрепить утвержденный учебный план.	
10	Возрастная категория	Соответствие тексту программы	
11	ОВЗ	Соответствие тексту программы, проставить все галочки, если программа адаптированная и указать все нозологии.	
12	Сетевая	Соответствие тексту программы (с добавлением сетевых партнеров, которые указаны на титульном листе).	
13	Ожидаемые результаты	Предметные, понятные для родителя. Не копировать-вставить из текста программы!	
14	Документ по программе	Обязательно прикрепить текст программы с утвержденным титульным листом в формате pdf.	
16	Вкладка «Учебный план»*	Соответствует Учебному плану в тексте программы, поставить галочку создать РУП для РП.	
17	Вкладка «Согласование»	Проверить шаблоны согласования на актуальность, как для образовательной, так и для рабочей программы.	

* Обратите внимание при заполнении Учебного плана, что Дисциплина в Учебном плане в образовательной программе = Дисциплина в РУП = Дисциплина в КУГ = Предмет в справочнике Предметы!

Чек-лист проверки правильности занесения Рабочей программы и РУП в подсистему «Дополнительное образование»

№ п/п	Раздел в подсистеме	Комментарий	✓
1	Публичное наименование программы	Видит родитель в карточке на Навигаторе – название понятное для родителя!	
2	Мед.справка / Мед.заключение	Ф/С направленность – обязательно 2 галочки. Видит родитель в карточке на Навигаторе, при подаче заявки на программу не пропустит без прикрепленной справки.	
3	Форма оплаты	Платная /бесплатная /в рамках системы ПФДО	
4	ГРБС	Уполномоченный орган вашей территории (для программ по ПФДО)	
5	РУП	Наличие РУП: 1 РП = 1 РУП	
6	Вкладка Основное	Форма обучения (может слетать, если были внесены изменения в РП) - проверить	
7	Распределение нагрузки	Соответствие тексту программы, исходя из часов по ДОП. Разбивка по календарным годам должна быть соотнесена с неделями в рамках каждого календарного года. Если вы планируете реализацию программы несколько раз в течение учебного года тогда нет необходимости разбивать нагрузку на календарные года, лучше рассмотреть вариант создания 2х рабочих программ в каждом календарном году.	
8	КУГ	Должен быть создан доправки программы на НОК! Соответствует тексту программы, проверить режим занятий, продолжительность ак. часа, кол-во недель - число должно быть НЕ ДРОБНЫМ.	

ПО ВСЕМ ВОЗНИКАЮЩИМ ВОПРОСАМ МОЖНО ОБРАЩАТЬСЯ:

Ситуационный центр

Эл.почта: s.centri@togirro.ru

Телефон: 8(3452)638-129

Методические материалы



Материалы мероприятий

