

Роль регионального методического актива в работе с педагогами в ОО (ШНОР), молодыми педагогами

Ерохин Виталий
Викторович

заместитель начальника
ЦНППМПР г. Тюмень

Тюмень, 2023 г.

Кто такой региональный методист?

педагогические работники Тюменской области, успешно прошедшие процедуру оценки предметных и (или) методических компетенций

председатели и члены региональных предметных комиссий государственной итоговой аттестации



Кто такой региональный методист?

лидеры профессиональных предметных сообществ, ассоциаций, объединений, клубов

педагогические работники, осуществляющие функции наставника, получившие высокую оценку педагогического сообщества в рамках методических и конкурсных мероприятий для наставников



Кто такой региональный методист?

победители региональных,
федеральных этапов всероссийских
конкурсов профессионального
мастерства

педагогические и руководящие работники
образовательных организаций в Тюменской
области, продемонстрировавшие высокие
результаты в ходе экспертной оценки
профессиональной деятельности



Кто такой региональный методист?

сотрудники муниципальных методических служб региона

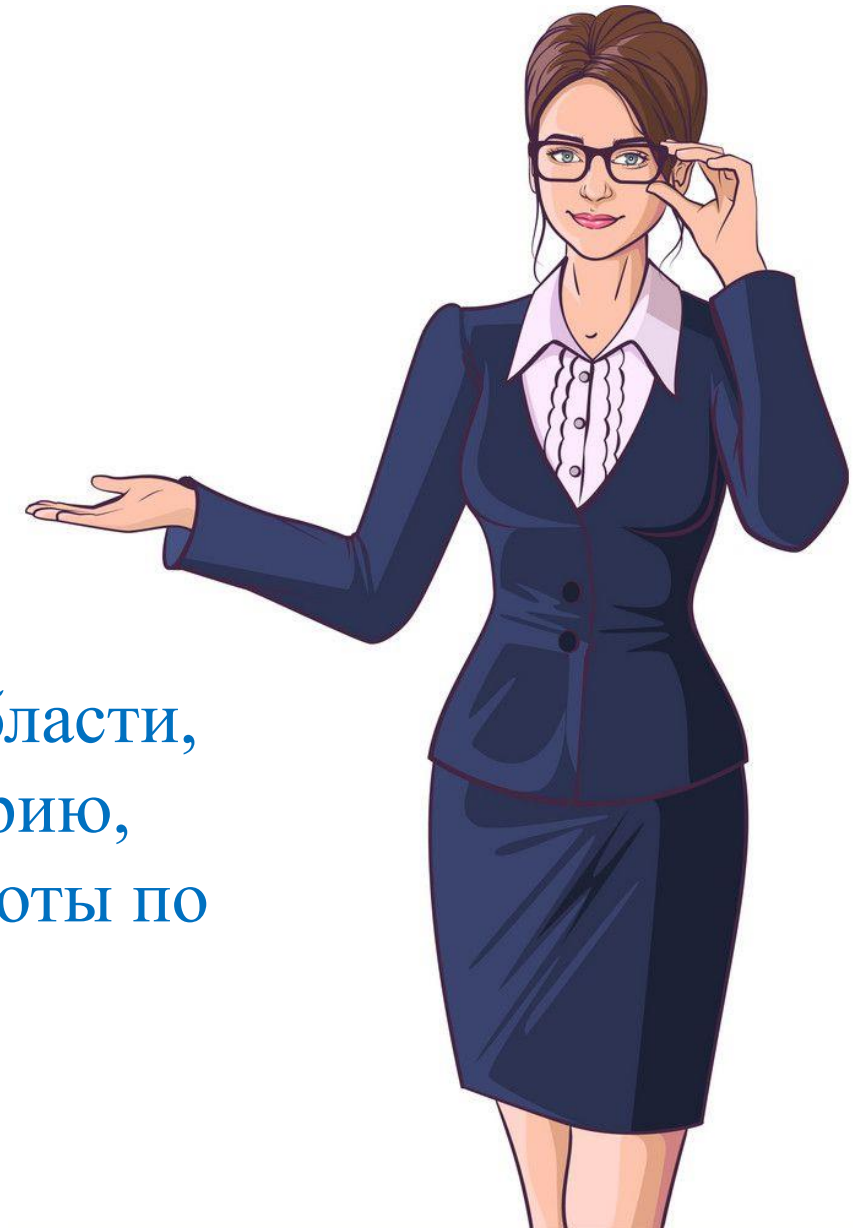
руководители, члены регионального учебно-методического объединения (РУМО)



Кто такой региональный методист?

сотрудники ТОГИРРО и ЦНППМ ПР,
прошедшие обучение по дополнительным
профессиональным программам
повышения квалификации

Состав РМА формируется из работников
образовательных организаций в Тюменской области,
имеющих высшую квалификационную категорию,
высшее педагогическое образование, стаж работы по
специальности не менее 5 лет, пользуется
авторитетом и уважением среди коллег

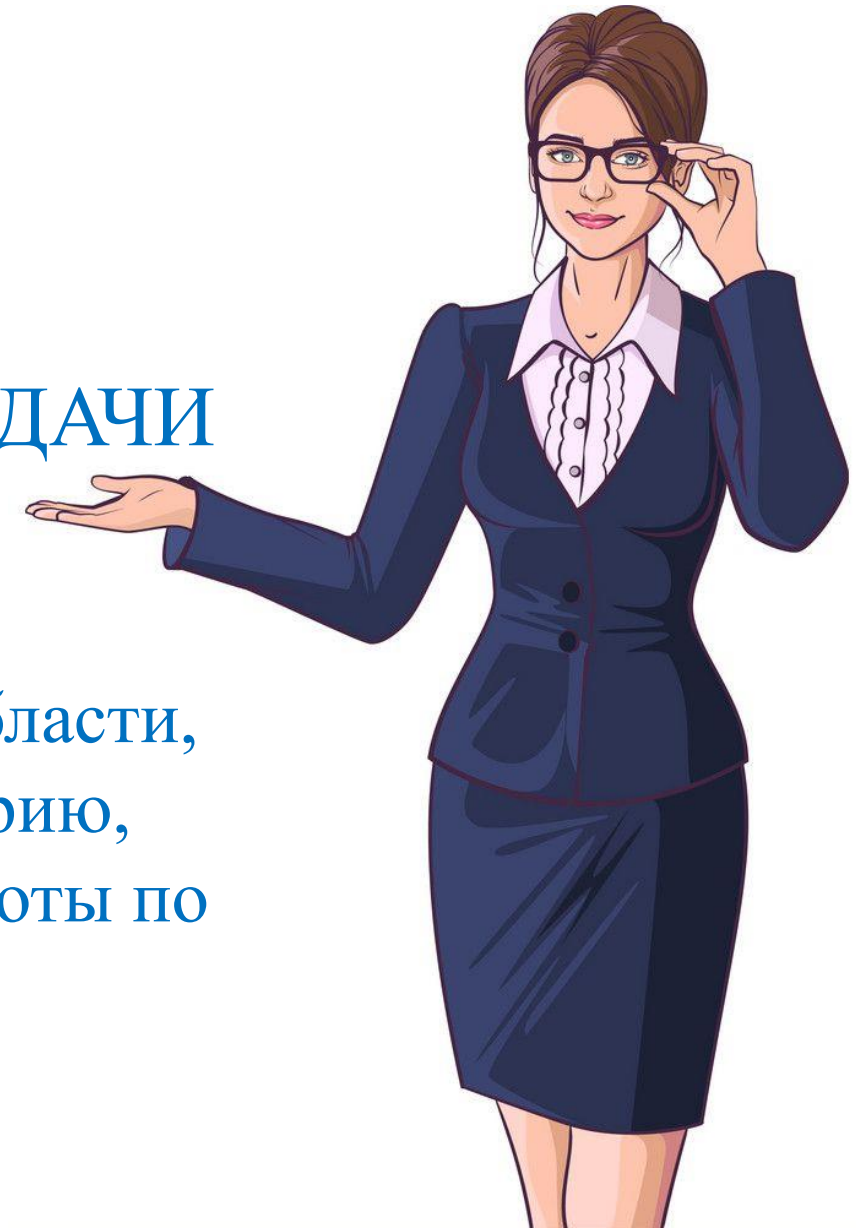


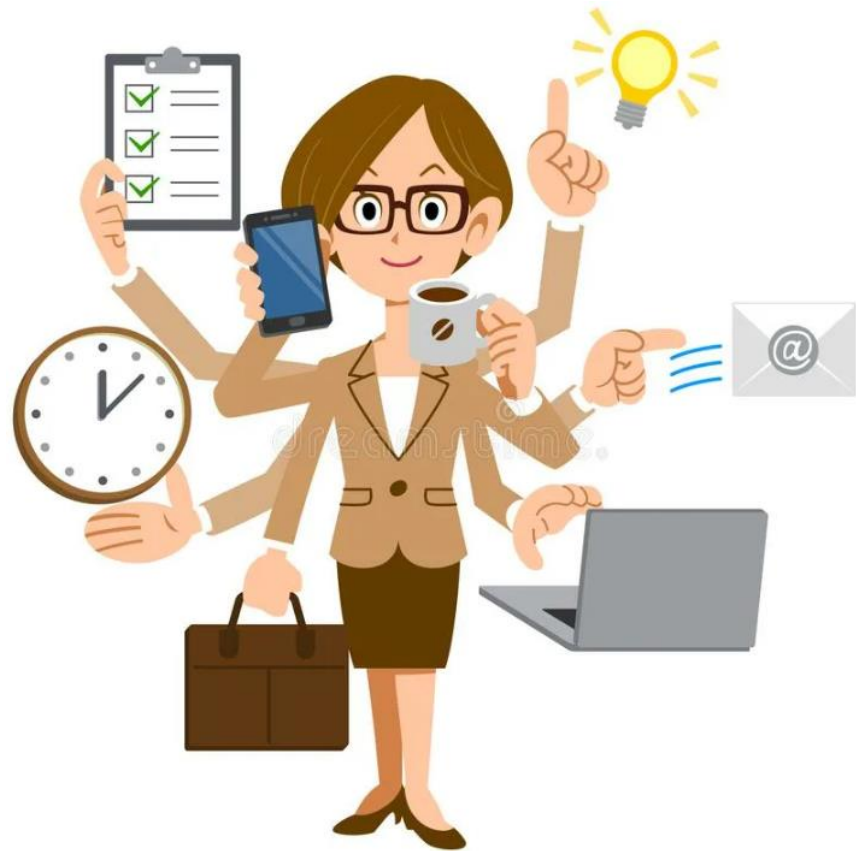
Кто такой региональный методист?

сотрудники ТОГИРРО и ЦНППМ ПР,
прошедшие обучение по дополнительным
профессиональным программам
повышения квалификации

ЗАДАЧИ

Состав РМА формируется из работников образовательных организаций в Тюменской области, имеющих высшую квалификационную категорию, высшее педагогическое образование, стаж работы по специальности не менее 5 лет, пользуется авторитетом и уважением среди коллег





информирование
профессионального
сообщества

внедрение в процесс
профессионального развития
педагогических работников
программ

ЦНППМ
ЦЕНТР НЕПРЕРЫВНОГО ПОВЫШЕНИЯ
ПЕДАГОГИЧЕСКОГО МАСТЕРСТВА



участие в организации анализа
и интерпретации результатов
процедур оценки качества
образования

обеспечение поддержки
молодым педагогам

участие в организации
и проведении
образовательных
событий

участие в проектной,
аналитической и
инновационной
деятельности

выявление и
анализ
дефицитов

участие в
методических и
научных
мероприятиях



выстраивание
индивидуальных
образовательных
маршрутов

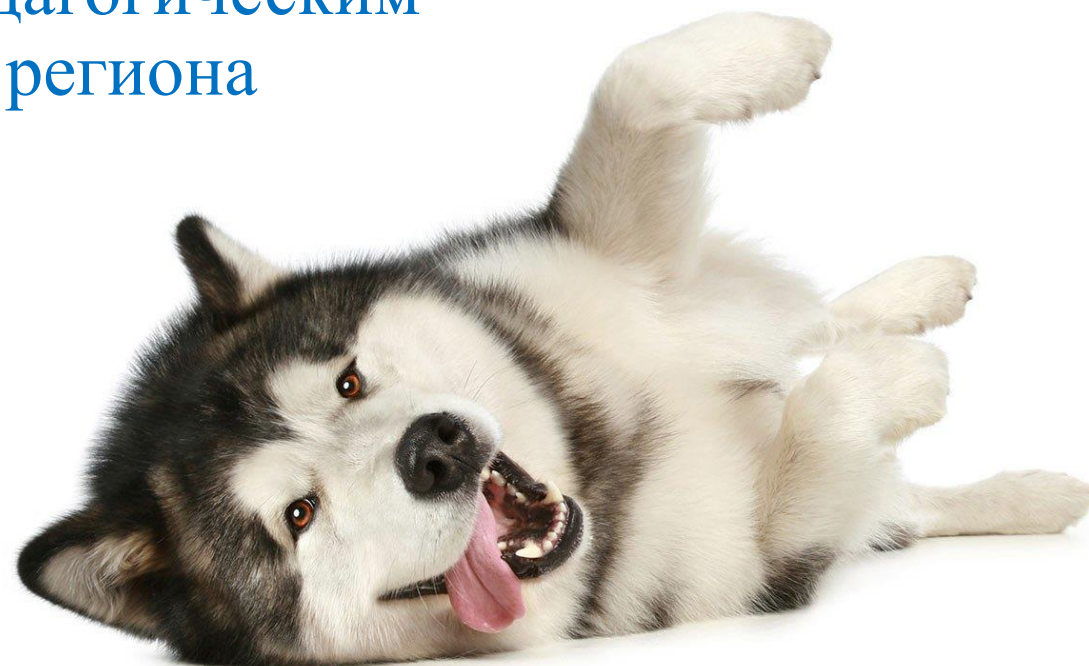
оказание методической
помощи учителям
общеобразовательных
организаций Тюменской
области с низкими
результатами обучения

оказание
консультационной
и методической
помощи

вовлечение педагогов в
экспертную
деятельность

ЦЕЛЬ

содействие эффективному функционированию региональной системы научно-методического сопровождения педагогических работников, оказания адресной методической поддержки педагогическим работникам и управленческим кадрам региона



ЦЕЛЬ:

содействие эффективному функционированию региональной системы научно-методического сопровождения педагогических работников, оказания адресной методической поддержки педагогическим работникам и управленческим кадрам региона



Ваш
вопрос

