



Всероссийская общественная организация «Русское географическое общество»  
Тюменское областное отделение

# О проектах Тюменского областного отделения

Докладчик: председатель Тюменского областного отделения РГО

Идрисов Ильдар Рустамович

# Атлас География Тюменской области

- Планируется разработка актуального географического атласа

## СОДЕРЖАНИЕ

Географическое положение 2

Геология 6

Климат 12

Поверхностные воды 16

Почвы 18

Растительность 20

Животный мир 22

Население 24

Социальная инфраструктура 30

Экономика 32

Авторы и составители карт 47

Условные обозначения 49

## Административная карта Тюменской области

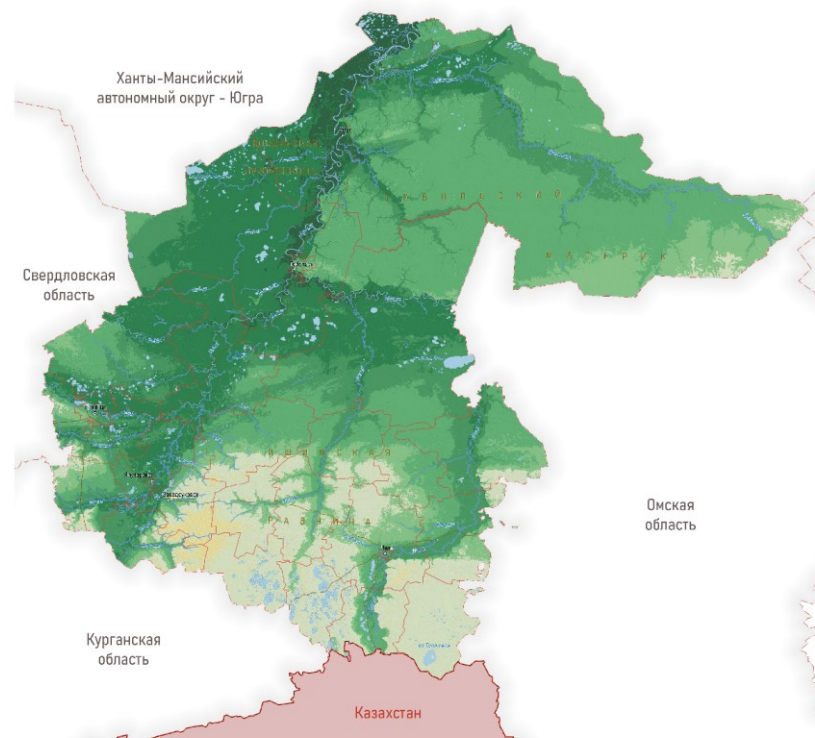
Масштаб 1:5800000



### Административные районы

- |                         |                           |                                    |
|-------------------------|---------------------------|------------------------------------|
| 1- Абатский район       | 10- Казанский район       | 19- Юргинский район                |
| 2- Армизонский район    | 11- Нижнетавдинский район | 20- Ялуторовский район             |
| 3- Аромашевский район   | 12- Омутинский район      | 21- Ярковский район                |
| 4- Бердюжский район     | 13- Сладковский район     | 22- Голышмановский городской округ |
| 5- Вагайский район      | 14- Сорokinский район     | 23- городской округ Тобольск       |
| 6- Викуловский район    | 15- Тобольский район      | 24- городской округ Тюмень         |
| 7- городской округ Ишим | 16- Тюменский район       | 25- городской округ Ялуторовск     |
| 8- Исетский район       | 17- Уватский район        | 26- Заводоуковский городской округ |
| 9- Ишимский район       | 18- Упоровский район      |                                    |

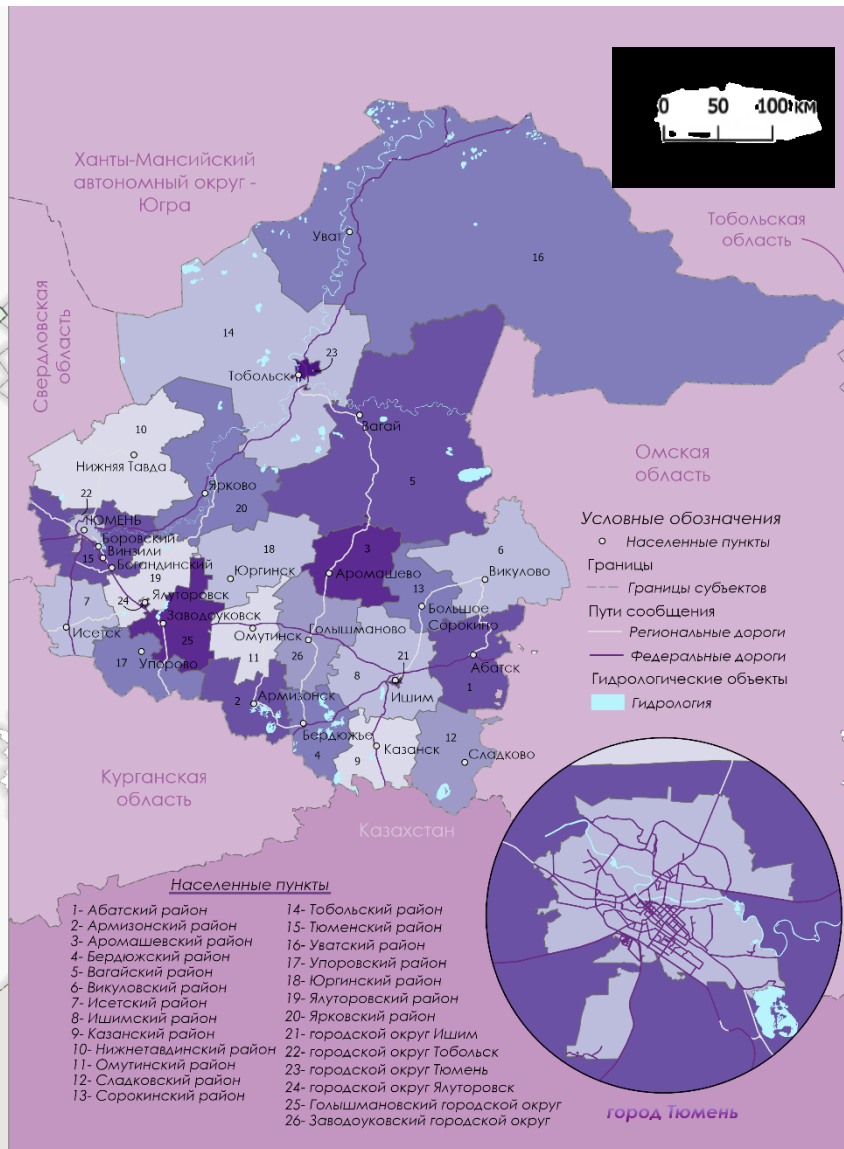
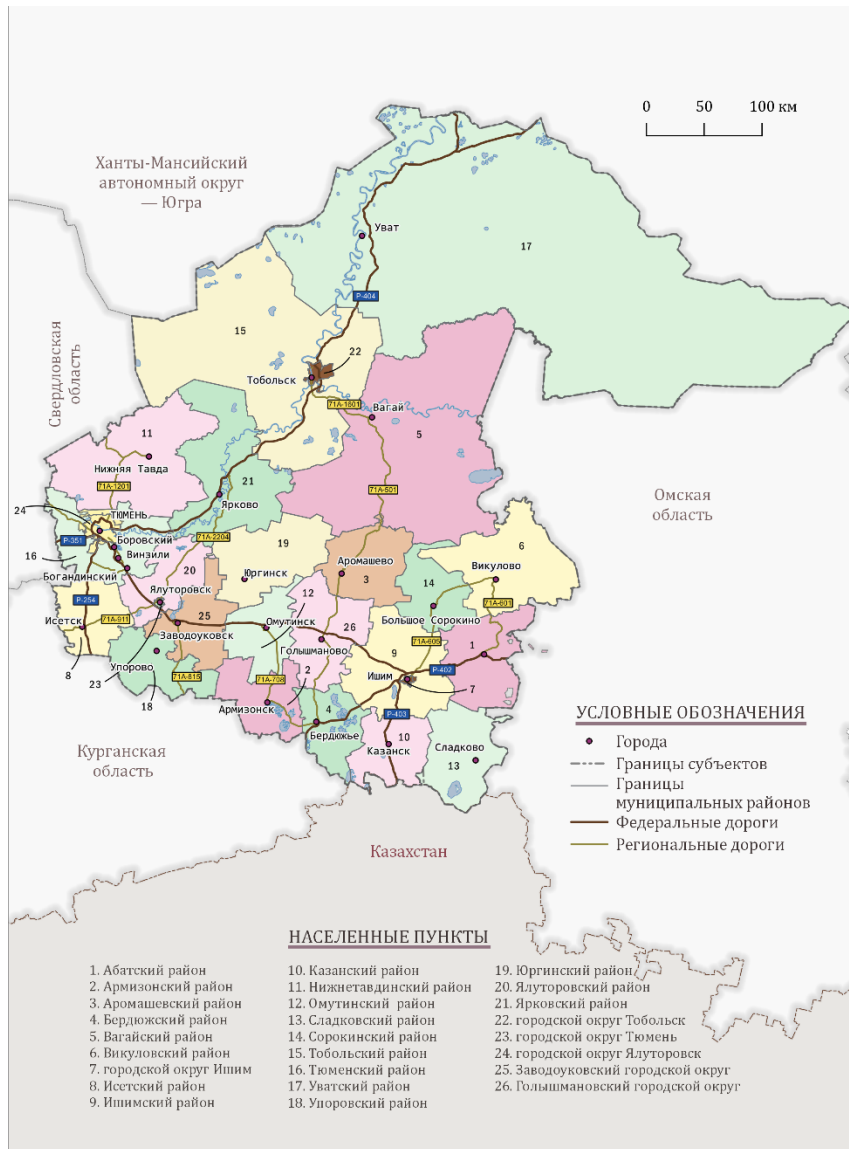
## Общегеографическая карта Тюменской области



### Условные обозначения

- Границы
- Государственные
  - Субъекта Российской Федерации
  - Муниципальных районов
- Населенные пункты
- Тюмень (Административный центр субъекта РФ)
  - Тобольск (второй город)
- Шкала высот в метрах
- 0 20 40 60 80 100 120 140 160 180
- Путь свободный
- Ландшафт флористического назначения
- ИШИМСКАЯ РАВИНА
- Орографическое изображение
- Гидрография
- Озера
  - Реки
- 0 20 40 км

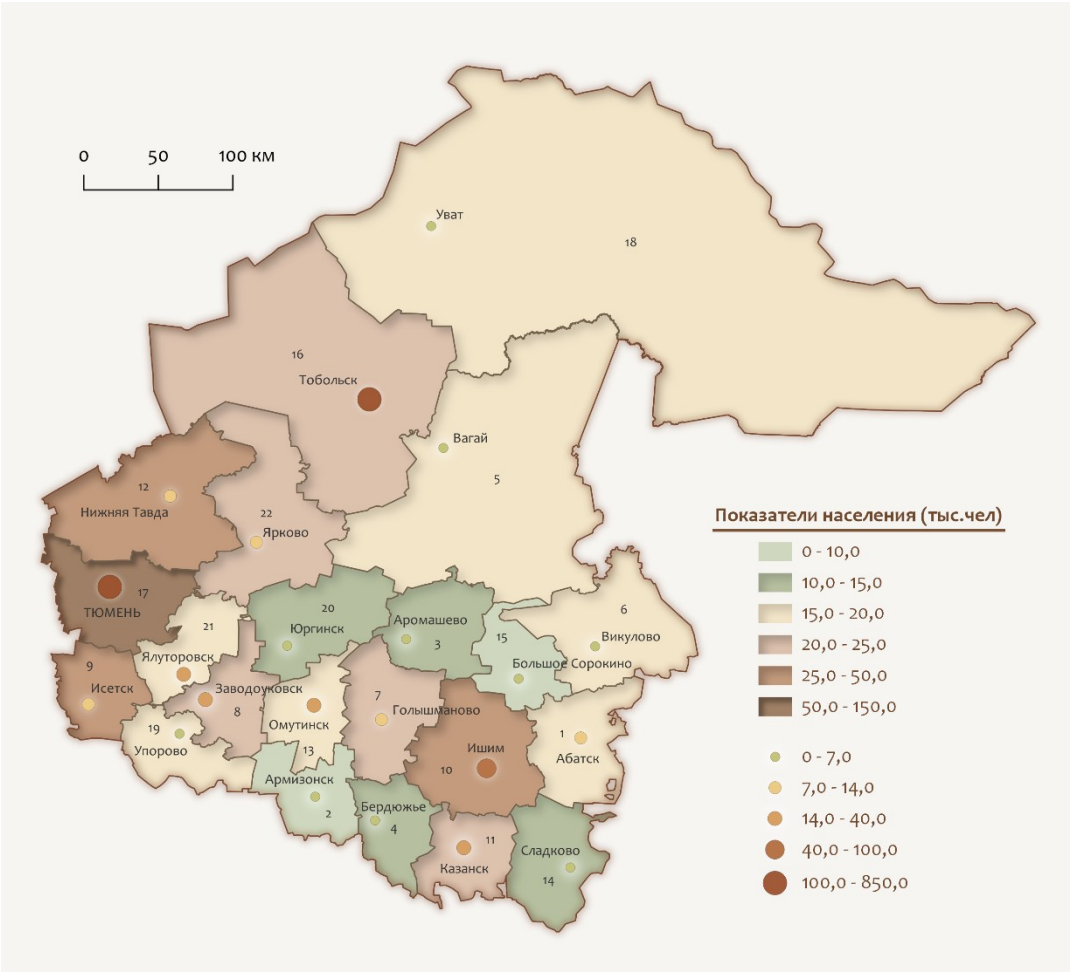
# КОМПОНОВКИ АДМИНИСТРАТИВНЫХ КАРТ ЮГА ТЮМЕНСКОЙ ОБЛАСТИ





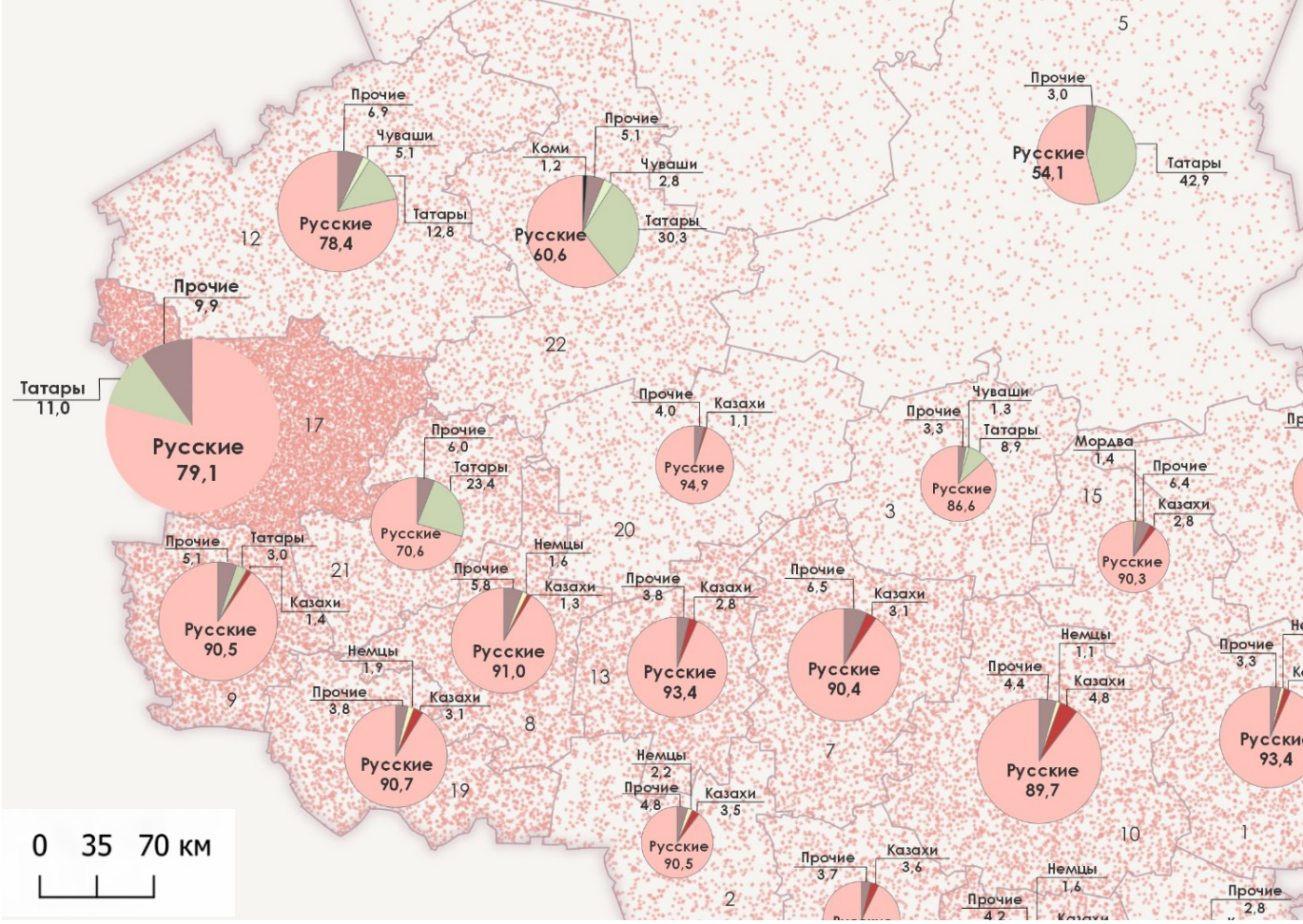
# КАРТА ЧИСЛЕННОСТИ НАСЕЛЕНИЯ И ЭТНИЧЕСКИЙ СОСТАВ НАСЕЛЕНИЯ (ФРАГМЕНТЫ)

Метод картограммы и значков



Фрагмент компоновки карты  
численности населения

Точечный способ и картодиаграммы

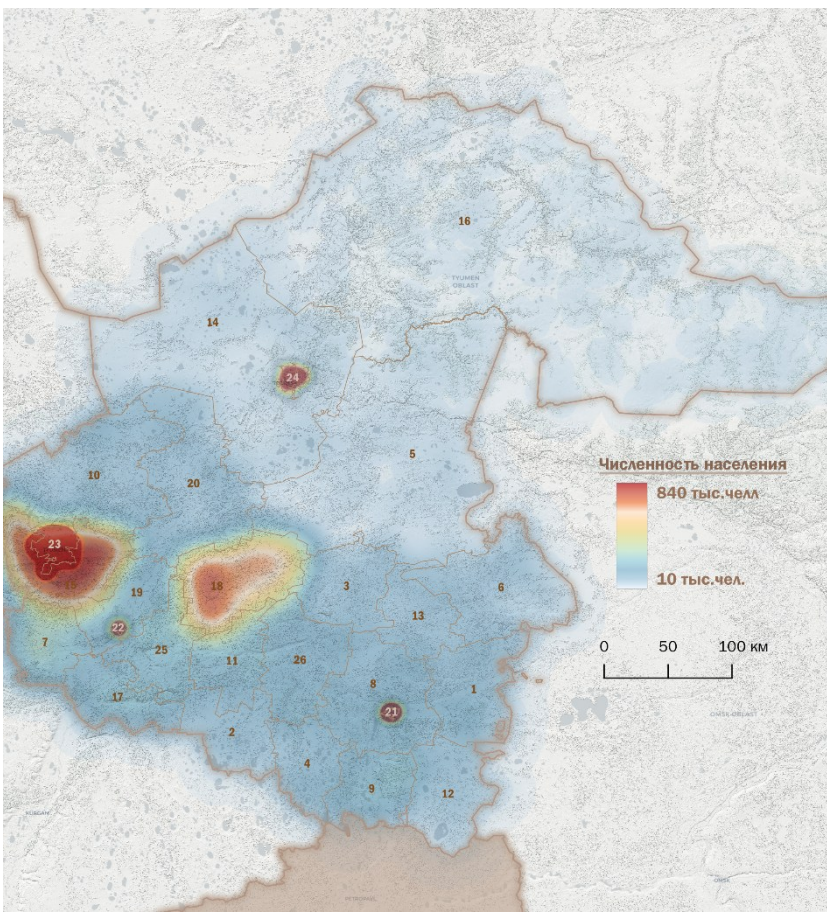


Фрагмент компоновки карты  
этнического состава населения

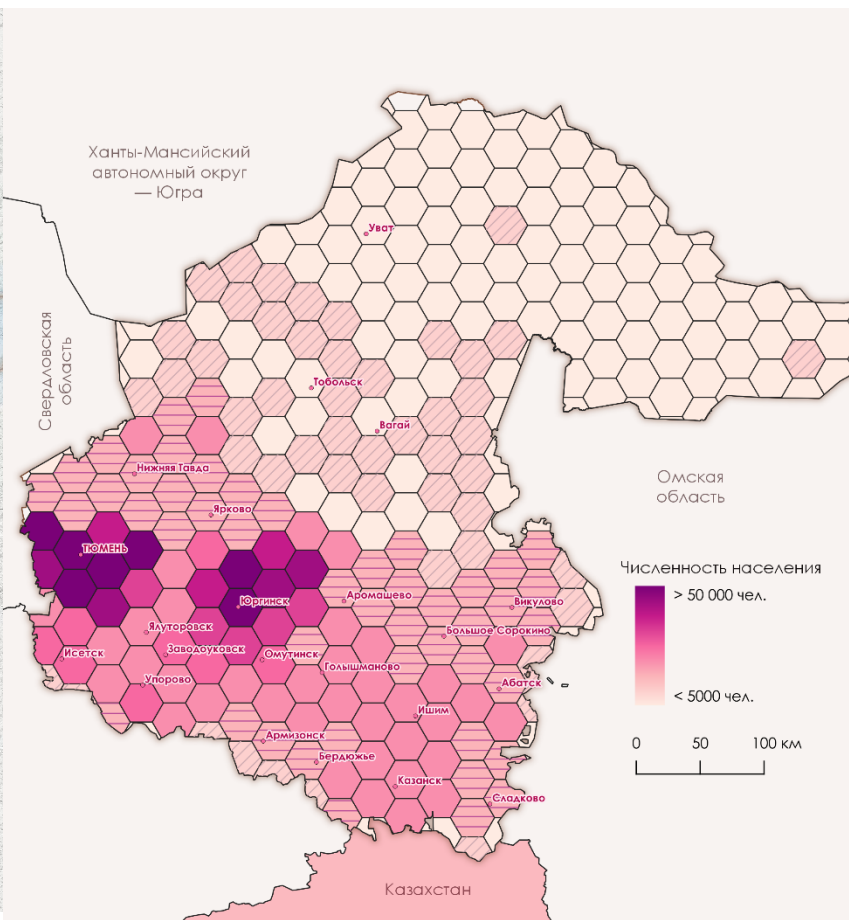


# КАРТЫ ЧИСЛЕННОСТИ НАСЕЛЕНИЯ (ФРАГМЕНТЫ)

Метод Теплокарт



Метод регулярных сетей



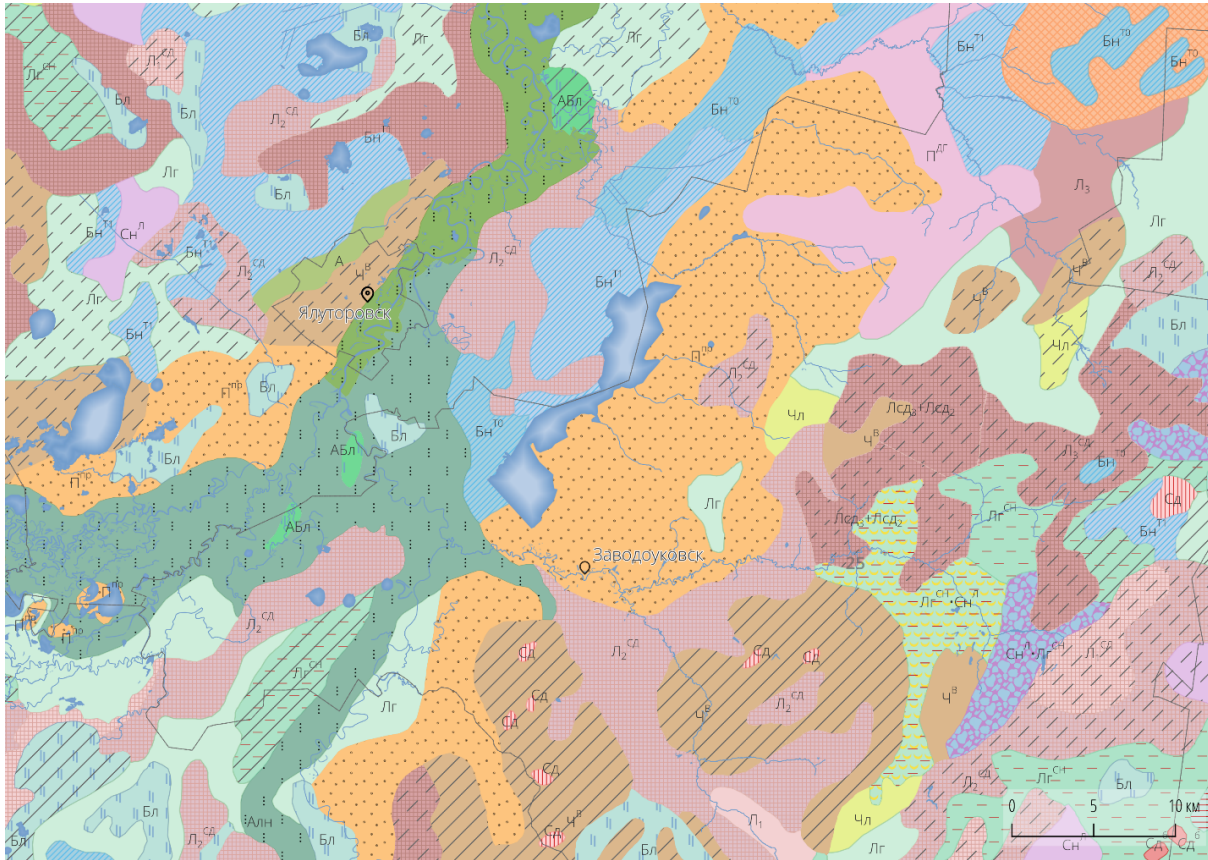
Метод Вурмана



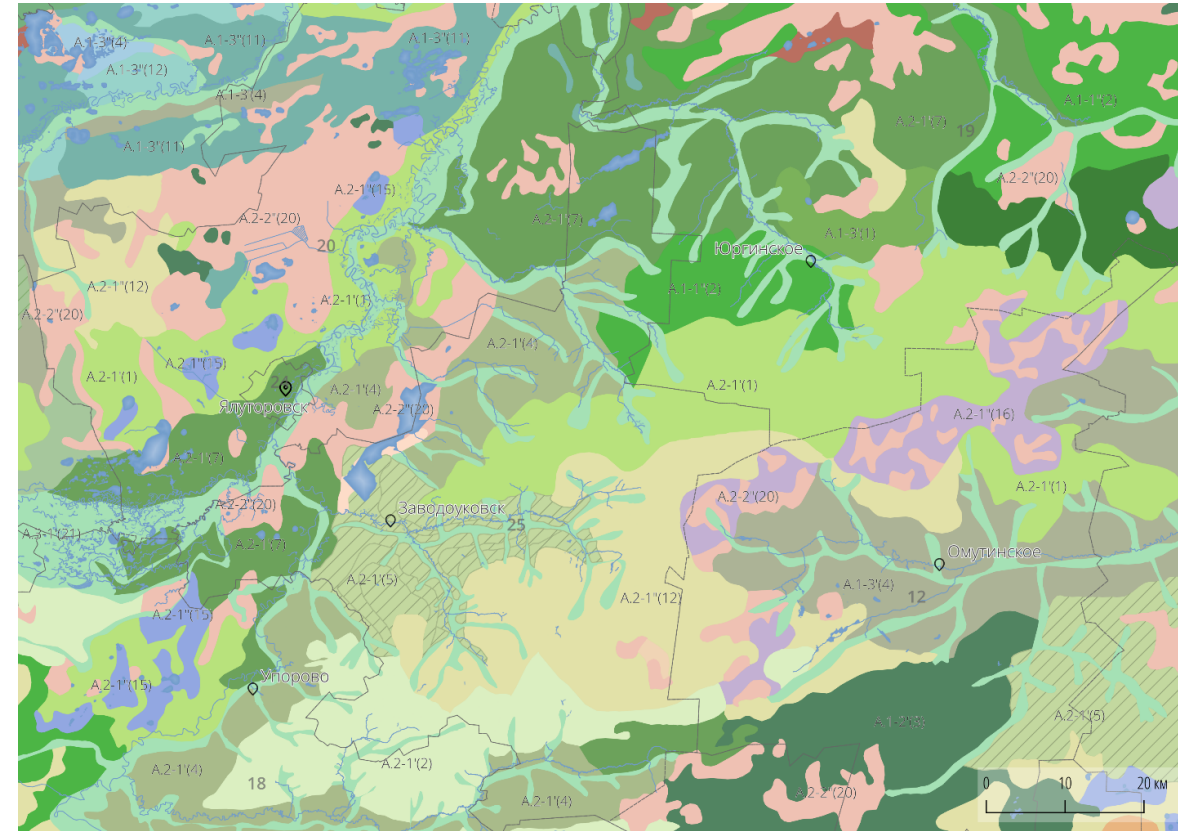
Фрагменты компоновки карт численности населения оформлены автором



# Разработка краеведческого атласа Тюменской области



Фрагмент почвенной карты  
юга Тюменской области



Фрагмент ландшафтной карты  
юга Тюменской области



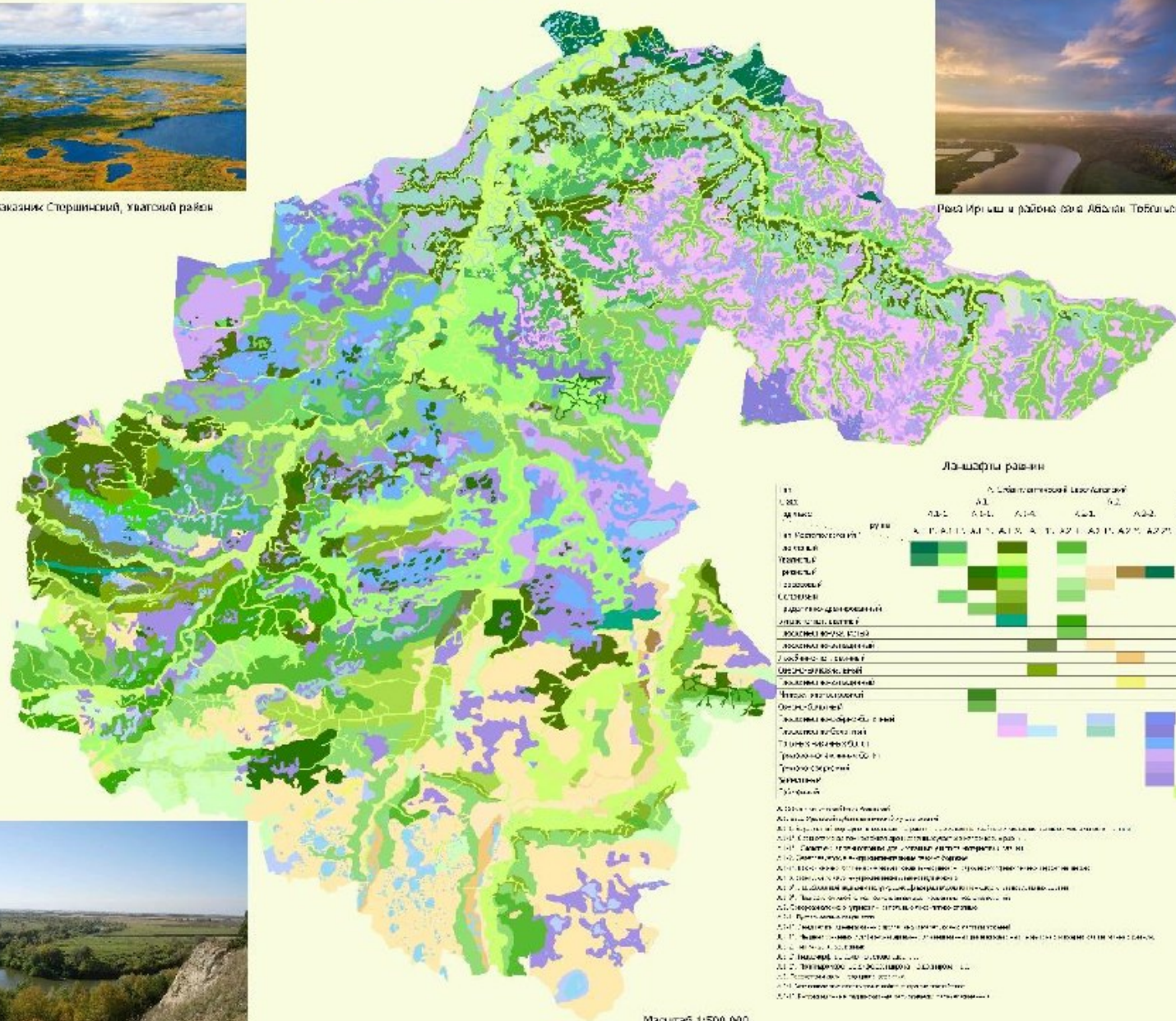
## ЛАНДШАФТНАЯ КАРТА ЮГА ТЮМЕНСКОЙ ОБЛАСТИ



Заказник Стершинский, Уватский район



Район Иртыш и района реки Абдан Тобольского района



Источина реки Ишим

Maculata 1:500 000