



ИМПЕРАТОРСКИЙ МАРШРУТ

Маршрут памяти Императорской семьи,
мест Высочайшего пребывания, посещений и паломничеств



МИНИСТЕРСТВО КУЛЬТУРЫ
РОССИЙСКОЙ ФЕДЕРАЦИИ



ЕЛИЗАВЕТИНСКО-СЕРТЗЕВСКОЕ
ПРОСВЕТИТЕЛЬСКОЕ ОБЩЕСТВО



ДЕПАРТАМЕНТ
ПОТРЕБИТЕЛЬСКОГО РЫНКА И ТУРИЗМА
ТОМСКОЙ ОБЛАСТИ

Генеалогическое древо Романовых (1613-1917 гг.)

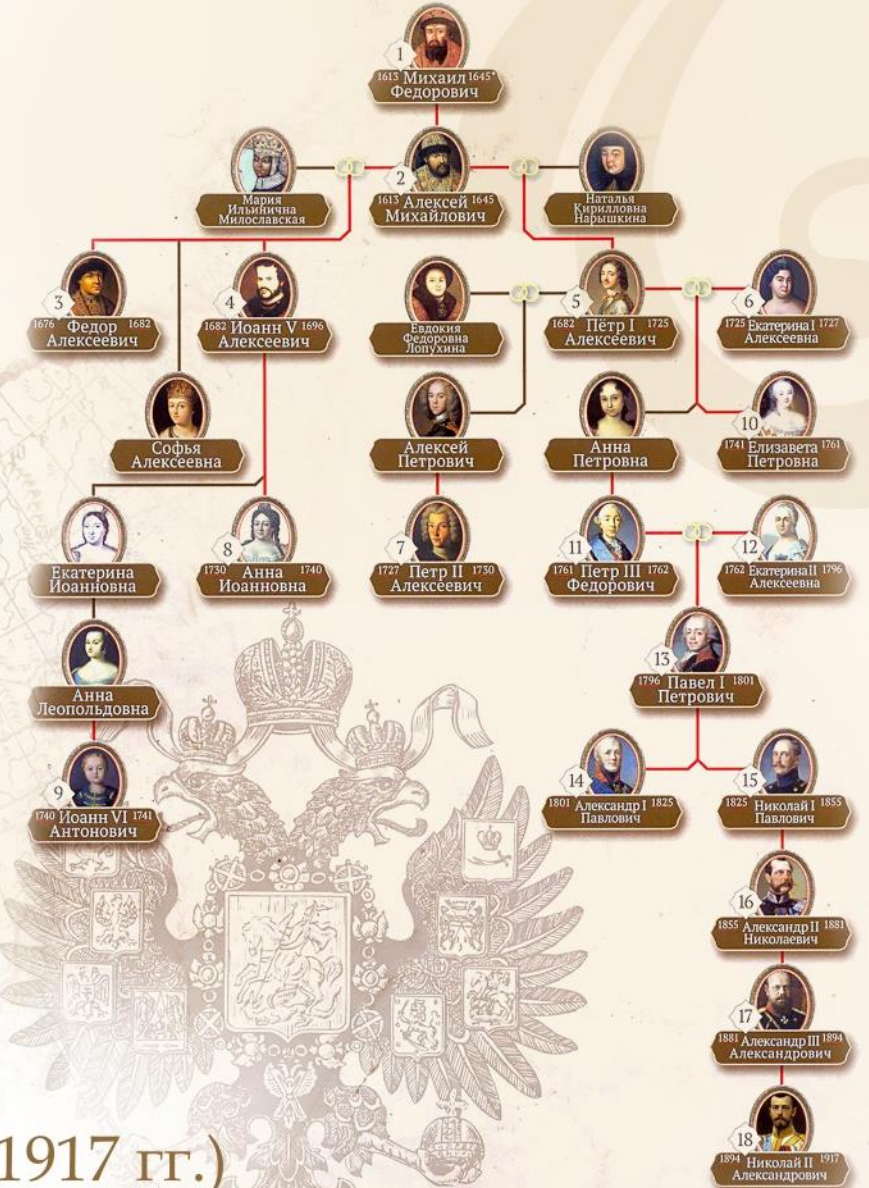


ИМПЕРАТОРСКИЙ
МАРШРУТ

300 лет служения России



Карта Российской Империи (1613-1917 гг.)



* цифрами отмечены годы правления



**ИМПЕРАТОРСКИЙ
МАРШРУТ**

Развитие «Императорского маршрута»

- **Маршрут по местам Высочайшего пребывания, посещений и паломничеств**
- **Культурно-познавательные туры (светские)**
- **Детские экскурсионные программы (2018 год – 2000 детей)**



ИМПЕРАТОРСКИЙ МАРШРУТ

Содержание «Императорского маршрута»



Семья



Дети



Окружение



Благотворительность



Хобби



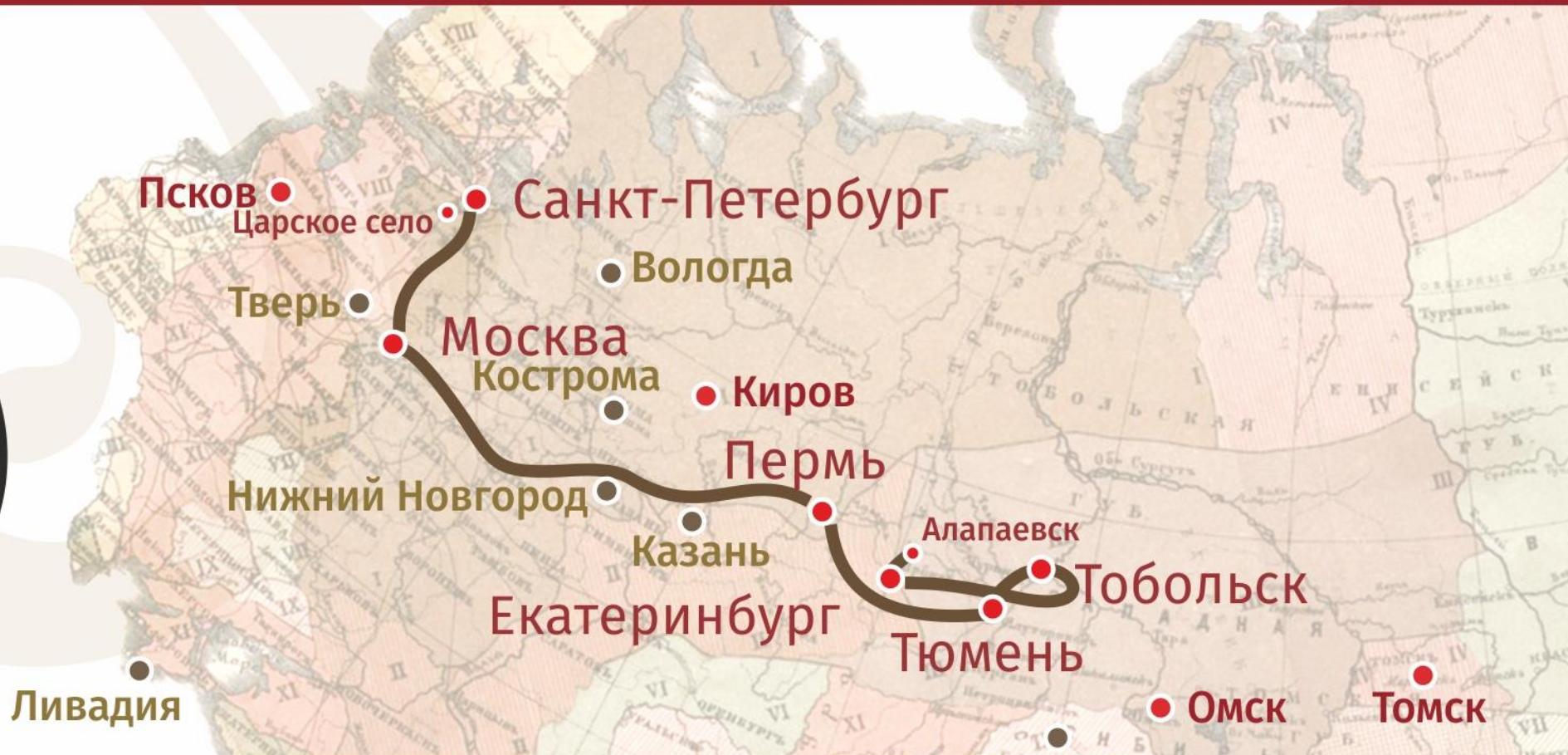
Путешествия



ИМПЕРАТОРСКИЙ МАРШРУТ



Маршрут памяти Императорской семьи-2018



- Участники маршрута 2018
- Потенциальные участники маршрута



ИМПЕРАТОРСКИЙ
МАРШРУТ

Реализация проекта 2017-2018 гг.

- Брендбук
- Разработка турпродукта
- Продвижение



ИМПЕРАТОРСКИЙ
МАРШРУТ



Брендбук



Марка

(основной элемент бренда)

ИМПЕРАТОРСКИЙ МАРШРУТ

Логотип

(название бренда)



Цвета

АБВГДЕЁЖЗИЙКЛМНОПРСТУФХЦЧШЩЪЫЬЭЮЯ
абвгдеёжзиклмнопрстуфхцчшщъыья

Шрифт
Book Antiqua

По следам императорской семьи

Слоган

Программа, город Тюмень

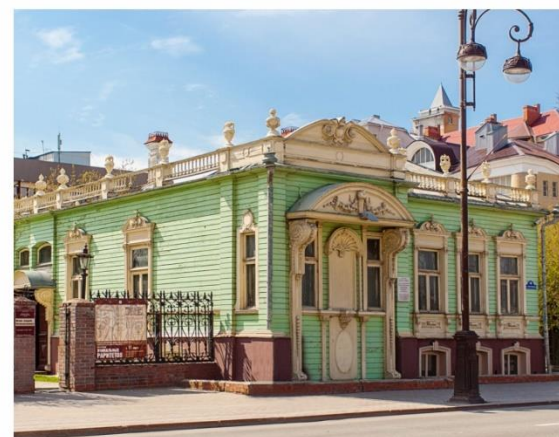


ИМПЕРАТОРСКИЙ
МАРШРУТ



Обзорная экскурсия «Романовы
в первом Сибирском городе»

Музей царская
пристань



Музей-усадьба
Колокольниковых



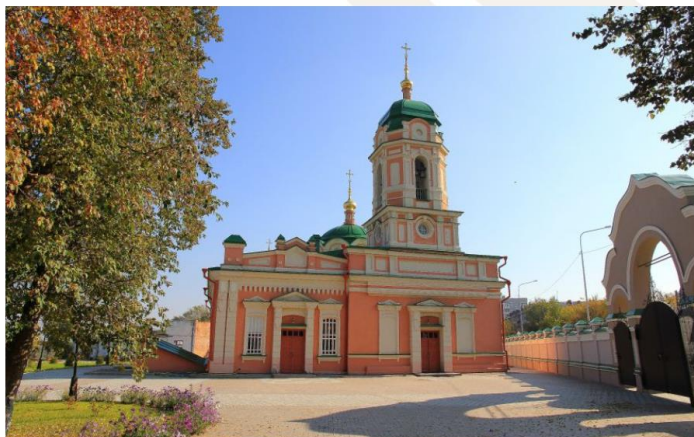
Свято-Троицкий
мужской монастырь

Посещение исторических мест, связанных с представителями
Дома Романовых

Программа, город Тюмень



ИМПЕРАТОРСКИЙ
МАРШРУТ



Экскурсия в Ильинский
женский монастырь



Встреча с воспитанниками
детского дома «Отрада»



Поклонный крест, воздвигнутый
в память о Страстотерпцах



Мастер-класс
по изготовлению ангелов
и пасхальных яиц для
благотворительного
аукциона «Белый цветок»

Программа, город Тобольск

Переезд на брендированных вагонах
«Императорский маршрут»



ИМПЕРАТОРСКИЙ
МАРШРУТ



Город Тобольск - отец городов
Сибирских. Тобольский Кремль
стал особым символом
Российской государственной
власти, его по праву называют
Жемчужиной Сибири

Программа, город Тобольск

Экскурсия в Музей Семьи Императора Николая II



ИМПЕРАТОРСКИЙ
МАРШРУТ



Тобольский Кремль –
единственный белокаменный
Кремль в Сибири



Мемориальное здание
Дома генерал-губернатора,
первый в России
государственный музей,
полностью посвященный
семье Императора
Николая II



Программа, город Тобольск



ИМПЕРАТОРСКИЙ
МАРШРУТ



Посещение спектакля «Медведь» в Тобольском драмтеатре

Спектакль по пьесе А.П Чехова
состоялся в Тобольске 3 марта
1918 года в домашнем
театре семьи Романовых



«Посад сибирских старожилов»
Интерактивный музей, где можно
погрузиться в атмосферу XVIII века
и узнать как проходили съемки фильма
«Тобол»

Императорский маршрут - 2018



ИМПЕРАТОРСКИЙ
МАРШРУТ

660 детей
из 15 регионов
России

