



# Региональный опыт организации системы помощи детям с РАС в Красноярском крае

**ЧЕРЕНЁВА Е.А.**

К.п.н., доцент,

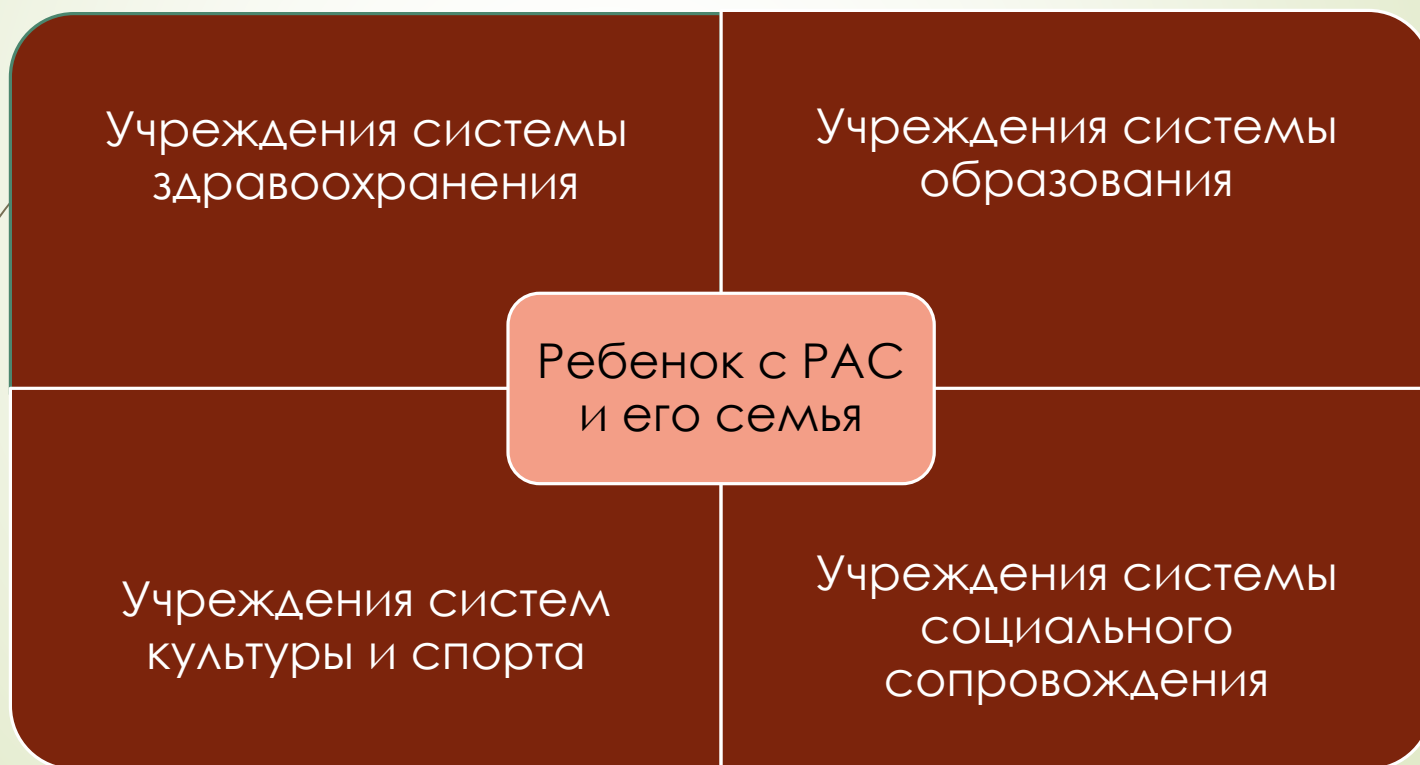
Директор Международного института аутизма КГПУ

им. В.П. Астафьева

# Красноярский край



# Межведомственная модель помощи детям с РАС



# КГПУ им. В.П. Асафьева







# Международный институт аутизма КГПУ им. В.П. Астафьева

## ► **Наша миссия**

консолидация ведущих гуманитарных исследований и информационно-технологических ресурсов по проблемам аутизма;

создание ведущей структуры, определяющей стратегию развития направлений образования и социальной адаптации детей и взрослых с аутизмом

# Основатели МИА





# Наша деятельность

## Исследования

- Медицина
- Образование
- Психология
- Социальная реабилитация

# Образование

## ► Профессиональная подготовка

**Магистерская программа** «Психолого-педагогическое сопровождение лиц с расстройствами аутистического спектра (РАС)»

## ► Постдипломное образование:

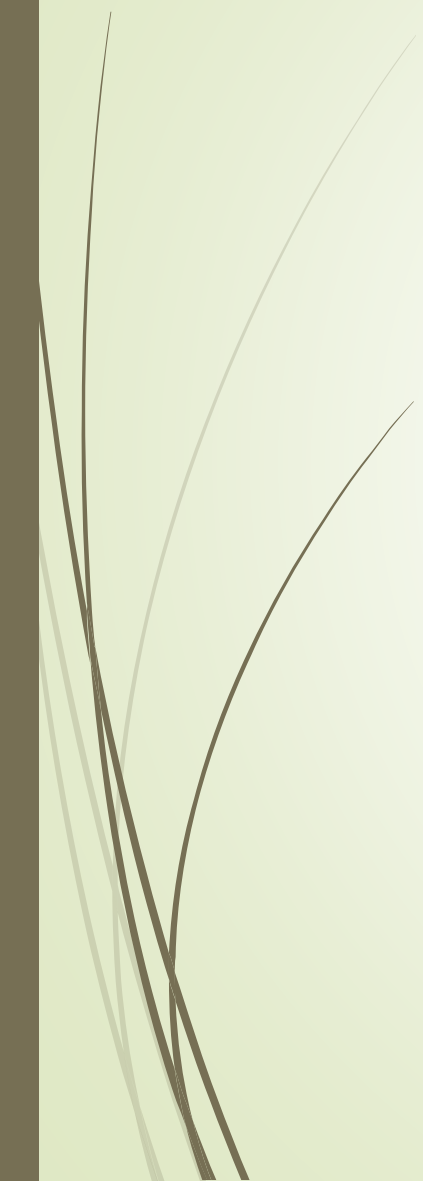
### **Повышение квалификации**

- Он-лайн курсы (на русском и английском языках)
- Расстройства аутистического спектра: введение в аутизм»
- Сенсорно-перцептивные проблемы при аутизме»
- Развитие языка и коммуникации при аутизме»
- семинары, тренинги и др.





# Социальные проекты

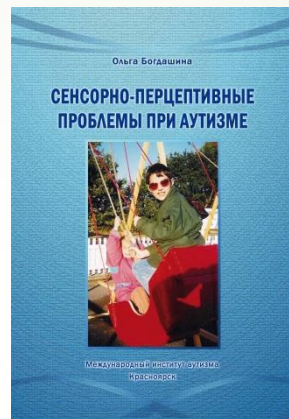
- Распространение информации об аутизме
  - Волонтерское движение
  - Социальные акции с детьми с РАС и их семьями
- 



# Научно-исследовательские проекты

- ▶ Исследование нейрокогнитивных функций и социального поведения.
- ▶ Разработка и апробация системы комплексной диагностики, мониторинга и сопровождения
- ▶ Разработка технологий индивидуальных программ коррекции и развития для системы образования и сопровождения

# Наши издания



 <p>Социальные практики инклюзивного образования</p>	 <p>Социальные практики инклюзивного образования</p>	 <p>Социальные практики инклюзивного образования</p>	 <p>Социальные практики инклюзивного образования</p>	 <p>Социальные практики инклюзивного образования</p>	 <p>Социальные практики инклюзивного образования</p>	 <p>Социальные практики инклюзивного образования</p>
<p>ПСИХОЛОГО-ПЕДАГОГИЧЕСКИЕ ПРАКТИКИ СОПРОВОЖДЕНИЯ ДЕТЕЙ С РАССТРОЙСТВАМИ АУТИСТИЧЕСКОГО СПЕКТРА: региональный</p>	<p>ОБРАЗОВАНИЕ ЛИЦ С ОГРАНИЧЕННЫМИ ВОЗМОЖНОСТЯМИ: проблемы и решения современности</p>	<p>ПРОБЛЕМЫ СОПРОВОЖДЕНИЯ ОСОБОГО РЕБЕНКА В СОВРЕМЕННЫХ ШКОЛАХ</p>	<p>ПСИХОЛОГО-ПЕДАГОГИЧЕСКИЕ ТЕХНОЛОГИИ ОБУЧЕНИЯ ДЕТЕЙ С РАССТРОЙСТВАМИ АУТИСТИЧЕСКОГО СПЕКТРА</p>	<p>ОРГАНИЗАЦИЯ ИНКЛЮЗИВНОГО ОБРАЗОВАНИЯ ДЕТЕЙ С РАССТРОЙСТВАМИ АУТИСТИЧЕСКОГО СПЕКТРА В ОБЩЕОБРАЗОВАТЕЛЬНЫХ ШКОЛАХ</p>	<p>А.Ф. Гох, Е.А. Черенёва, ТЕОРИЯ И ПРАКТИКА ИНКЛЮЗИВНОГО ОБРАЗОВАНИЯ ДЕТЕЙ С РАССТРОЙСТВАМИ АУТИСТИЧЕСКОГО СПЕКТРА</p>	<p>Т.Ю. Галочина, Е.А. Черенёва, МОДЕЛЬ ОБУЧЕНИЯ И ПСИХОЛОГО-ПЕДАГОГИЧЕСКОГО СОПРОВОЖДЕНИЯ МЛАДШИХ ШКОЛЬНИКОВ С РАССТРОЙСТВАМИ АУТИСТИЧЕСКОГО СПЕКТРА</p>
						



# Крупные события

- Февраль 2013 – Приказ ректора КГПУ м. В.П. Астафьева о создании Международного института аутизма
- 5 ноября – 2013 - Торжественное открытие Международного института аутизма
- 6-8 ноября 2013 - Международная конференция **«Международный опыт образования и сопровождения детей и взрослых с аутизмом»**
- 4 апреля 2014 - Международная конференция **«Технологии образования и сопровождения детей с аутизмом»**
- Август 2015 – МИА – федеральная экспериментальная площадка Федерального государственного автономного учреждения «Федеральный институт развития образования» (ФГАУ ФИРО).



# Крупные события

- ▶ Сентябрь 2015 – МИА – участник федерального проекта по созданию комплексной помощи детям с РАС в России
- ▶ 5-7 ноября 2015 – VIII Международная конференция **«Комплексное сопровождение лиц с РАС»**
- ▶ 16 Июня 2016 – Торжественное открытие **Международного консорциума институтов аутизма (The International Consortium of Autism Institutes)**
- ▶ 17-19 мая 2017 – Международная конференция **«Синдром Ирлен при аутизме»**






# Международный консорциум институтов аутизма

► **Цель** – объединение деятельности  
Международных Институтов Аутизма в мире.

► **Функции:**

1. Исследование
2. Образование
3. Координация
4. Информационно-издательская



# Основателями Международного консорциума институтов аутизма

- ▶ **Olga Bogdashina** (International Autism Institute KSPU, Russia, UK)
- ▶ **Elena Chereneva** (International Autism Institute KSPU, Russia)
- ▶ **Xiaoli Li** (National Autism Institute, Beijing Normal University, China)
- ▶ **Manuel F. Casanova** (Center for Childhood Neurotherapeutics, University of South Carolina, School of Medicine, Greenville Health System, USA)



# Принцип природосообразности

- ▶ Принцип рационального знания, который оформлялся в научном сознании в ходе исследования природного мира.
- ▶ Принцип природосообразного воспитания многозначен, ибо требует учитывать и универсальные законы природы, и законы природы человека, и законы природы самого воспитания.

**Я. А. Коменский**

## Helen Irlen



- Диагностика и коррекция синдрома скотопической чувствительности (синдром Ирлен)

Executive Director

Irlen Institute International HQ

[www.irlen.com](http://www.irlen.com)

# Синдром Ирлен

**17 мая 2017 года** впервые в России была представлена технология диагностики и коррекции синдрома скотопической чувствительности, или синдрома Ирлен.

**18–19 мая 2017 года** Хелен Ирлен провела обучающий тренинг по диагностике и коррекции синдрома Ирлен на специальном сертифицированном оборудовании, которое осталось в Международном институте аутизма КГПУ им. В.П. Астафьева.

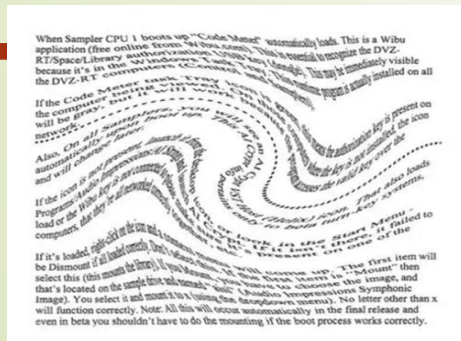




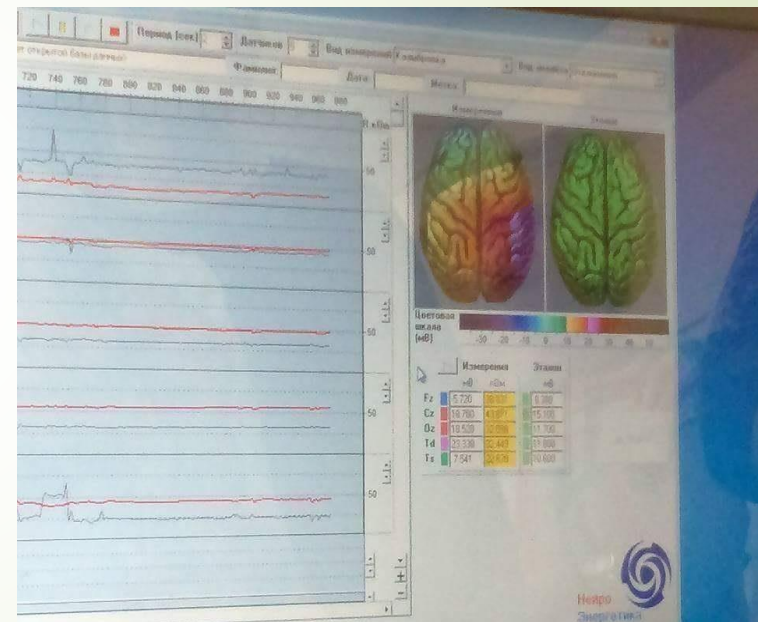
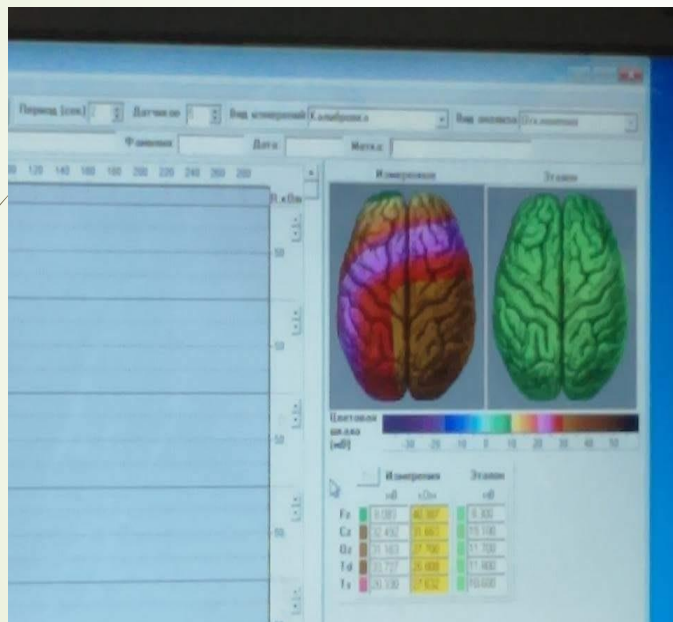
**Синдром скотопической чувствительности (визуальный стресс, синдром Ирлен)** – это дисфункция зрительного восприятия, связанная с трудностью переработки зрительной информации в визуальной коре головного мозга. **Около 15 % населения планеты страдает от этого расстройства.**

*Синдром определяется по множеству различных симптомов, основными из которых являются:*

- **светочувствительность**
- **напряжение и усталость во время чтения**
- **головные боли и мигрень, вызванные светом**
- **искажения букв или фона в тексте**
- **проблемы с оценкой глубины пространства**



# Диагностика синдрома Ирлен





# Аутичные Ирлен-пациенты

«Это, словно плавать против течения, а не по течению. Люди словно вещи набрасываются на меня словно с экрана 3-D кинофильма и я не чувствую себя в безопасности. Всё фрагментировано, ничего не представляет единое целое»

--Irlen client Пациент Ирлен

## Богдашина Ольга



- Сенсорно-перцептивная диагностика и коррекция



Гох А.Ф.



- Философская феноменология как методология исследования аутизма.
- Антропология аутичной культуры

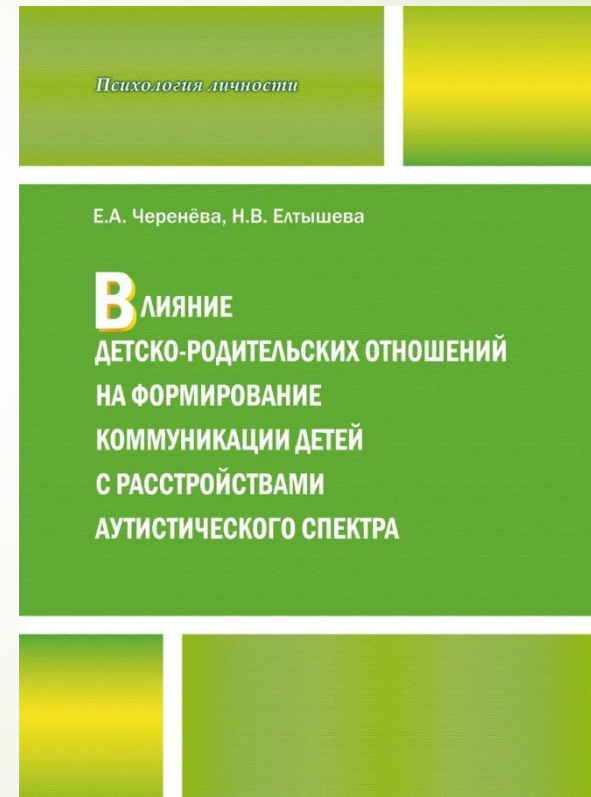
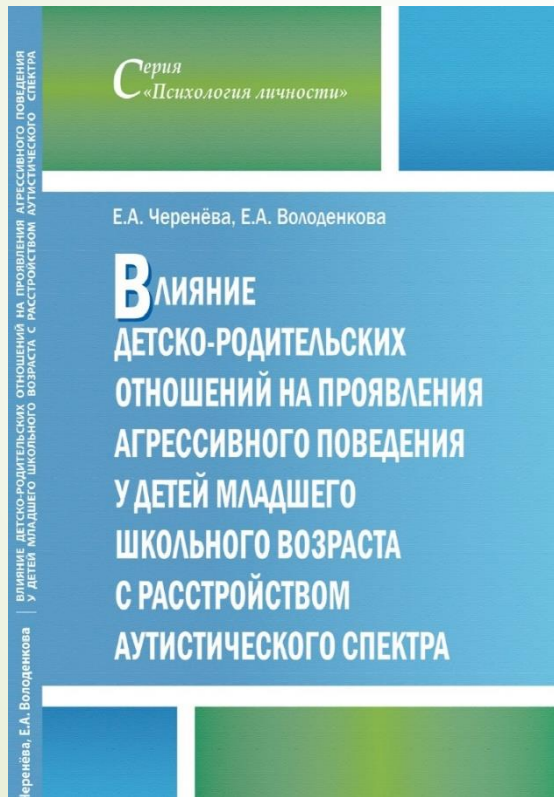


**Володенкова Е.А.**



➤ Детско-родительские отношения в семье, воспитывающих ребенком с РАС

# Издания





Черенёва Е.А.



- Дифференциальная диагностика аутизма и СХОДНЫХ СОСТОЯНИЙ;
- нарушений эмоционально-волевой сферы и поведения

**Спиридонова М.С.**



- Комплексная диагностика РАС
- Методология невербального обучения и сопровождения детей РАС



**Ричард Хэйхау**, Бирмингем Великобритания  
Исполнительный директор  
«Open Theatre Company»

<http://www.opentheatre.co.uk/>

Non verbal

90%



# Результат



**Маслобоев С.Г.**



- Коррекция исполнительного действия у детей с РАС.
- Телесно-ориентированная терапия

# Наши успехи

- Создание системы оказания помощи детям с РАС в Красноярском крае
- Межведомственное взаимодействие на основе партнерства и взаимопонимания
- Этапность оказания помощи
- Тесное сотрудничество с родительскими организациями
- Специальная подготовка специалистов, оказывающих помощь детям с РАС
- Широкий спектр коррекционных вмешательств



# Наши проблемы

- ▶ Недостаточно развита система ранней помощи и дошкольникам
- ▶ Неравные условия получения помощи в различных районах края
- ▶ Недостаточно развита система помощи семье
- ▶ Значительные трудности с получением средне-специального и высшего образования лиц с РАС, трудоустройство

Благодарю за внимание!

Международный институт аутизма КГПУ им. В.П. Астафьева  
<http://autism.kspu.ru>

