



ЗНАНИЕ



АТОМ

Учитель- ученик: тонкая настройка

Юрий Бобринев

Заместитель директора ГБОУ Школа № 1514,
лауреат конкурса «Учитель года города Москвы» 2009 г.
лауреат премии города Москвы 2021 г. в области образования



Передатчик

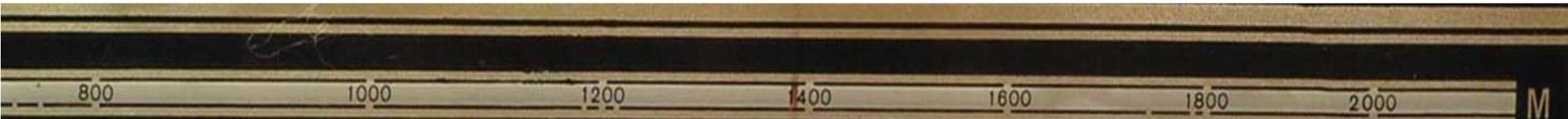


Электромагнитная волна



Приемник

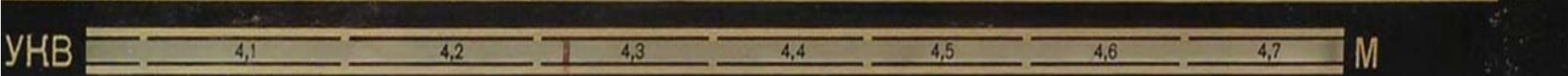
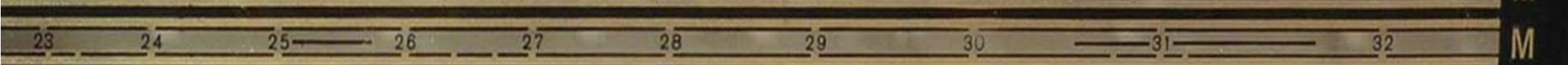




■ НОВОСИБИРСК ■ ВАРШАВА ■ ■ НИЕВ ■ МОСКВА
■ МИНСК ■ КАЛУНЬ. ■ ■ ОСЛО ■ АЛМА-АТА
■ МОСКВА ■ ■ ЛЕНИНГРАД ■ ТБИЛИСИ ■ СТАЛИН

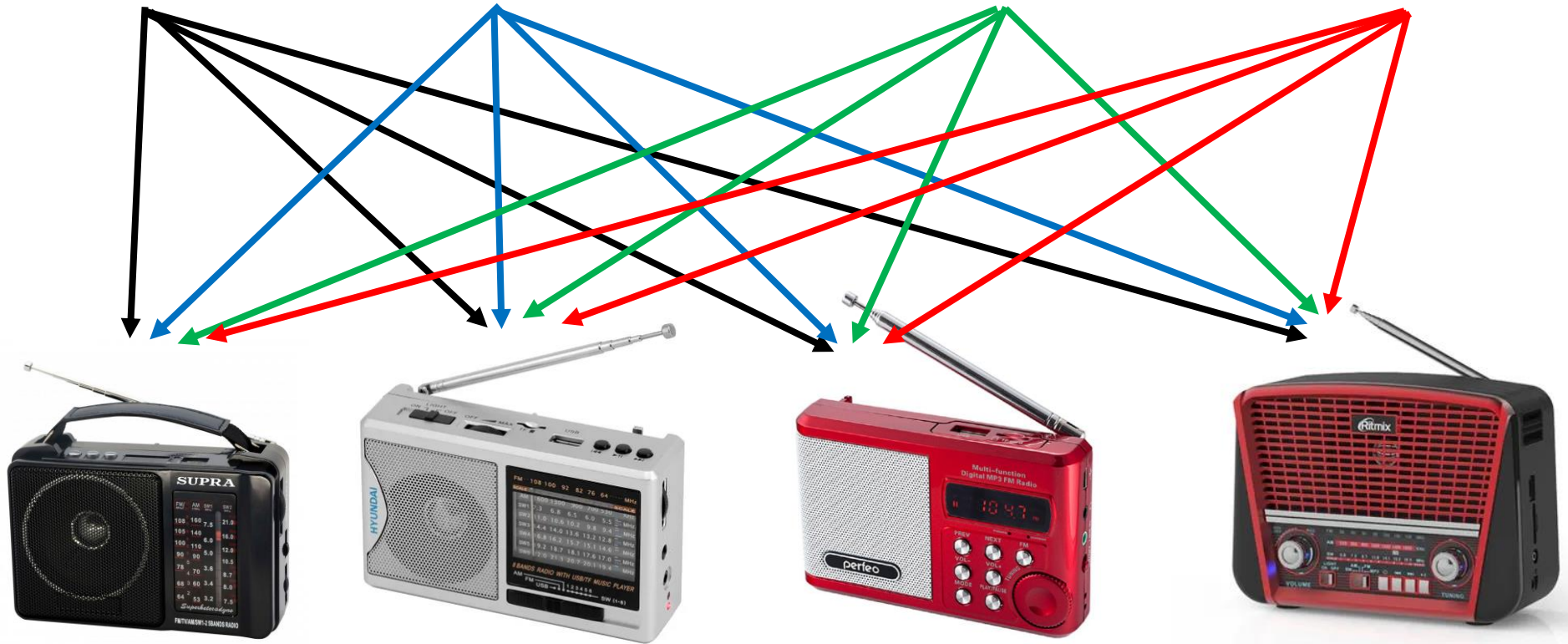
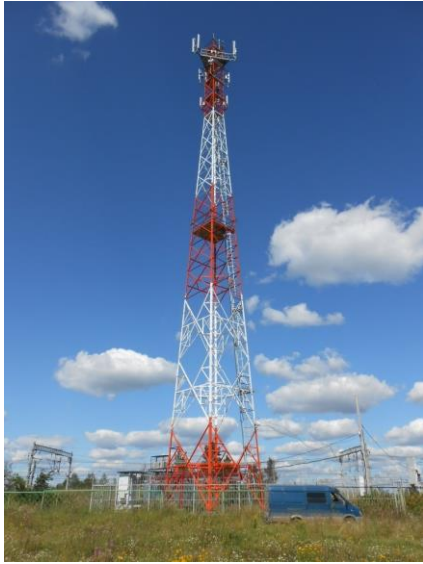


■ РИГА ■ ЛЕЙПЦИГ ■ ЛОНДОН ■ ВАРШАВА ■ СТАЛИНО ■ БРЮССЕЛЬ ■ БУДАПЕШТ
■ ТИРАНА ■ ПАРИЖ ■ ЛЬВОВ ■ РИМ ■ АФИНЫ ■ ПРАГА ■ СИМФЕРОПОЛЬ
■ НАУНАС ■ ЗАГРЕБ ■ БРНО ■ БУХАРЕСТ ■ ХИЛЬВЕРСУМ ■ ХАРЬНОВ ■ ХЕЛЬСИННИ
■ СААРБРЮН. ■ ОДЕССА ■ БЕРЛИН ■ ПАРИЖ ■ СТОНГОЛЬМ ■ ВИЛЬНЮС ■ РИГА
■ ЛЮКСЕМБ. ■ БУДАПЕШТ ■ НИШИНЕВ ■ МОСКВА ■ НИЕВ ■ РОСТОВ н/д ■ ВЕНА
■ БЕРЛИН ■ ПРАГА ■ ТАЛЛИН ■ МИЛАН ■ ЛЕНИНГРАД ■ БЕЛГРАД ■ СОФИЯ



ВЫКЛ ГР ДВ СВ КВIII КВII КВИ УКВ





Кто они - наши ученики?



Кто они - наши ученики?

Человек, подметающий двор

- **Дворник**

Человек, работающий на железной дороге

- **Железнодорожник**

Человек, ремонтирующий печь

- **Печник**

Человек, работающий на почте

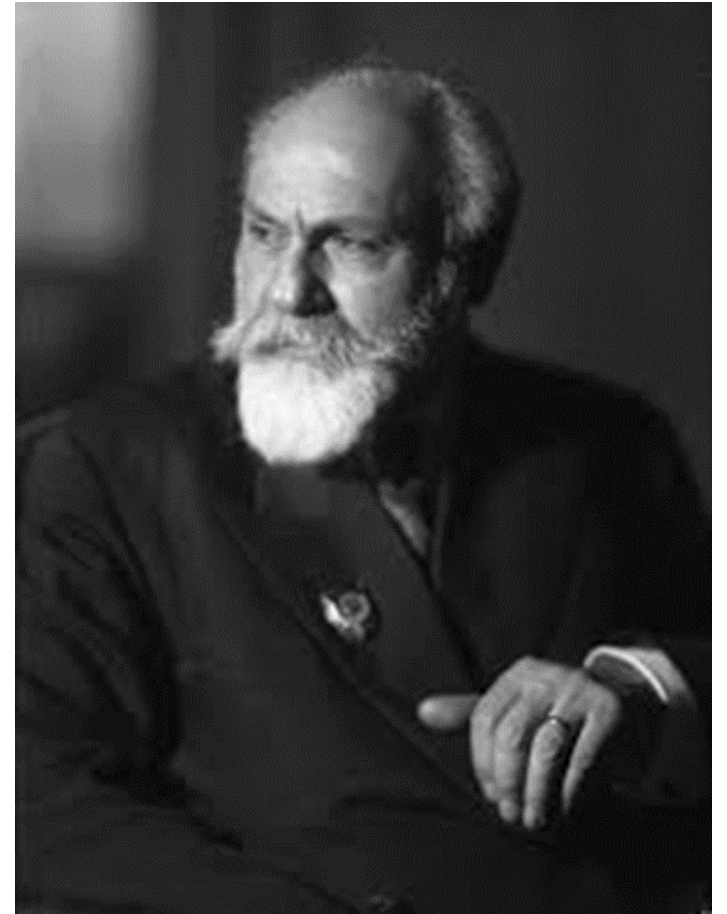
- **Почтаник**

Кто они - наши ученики?

- Человек, подметающий двор - Двор**НИК**
- Человек, работающий на железной дороге - Железнодорож**НИК**
- Человек, ремонтирующий печь - Печ**НИК**
- Человек, работающий на почте - Почта**НИК**

В основе обучения – подражание,
имитация действий других членов своего
сообщества.
Имитация- основной охранитель вида.

Леон Абгарович Орбели



Имитация – основной охранитель вида!



ПРЯМОЙ
ЭФИР



**Канал связи всегда
включен!!!**

Родители имеют преимущественное право на обучение и воспитание своих детей перед всеми другими лицами.

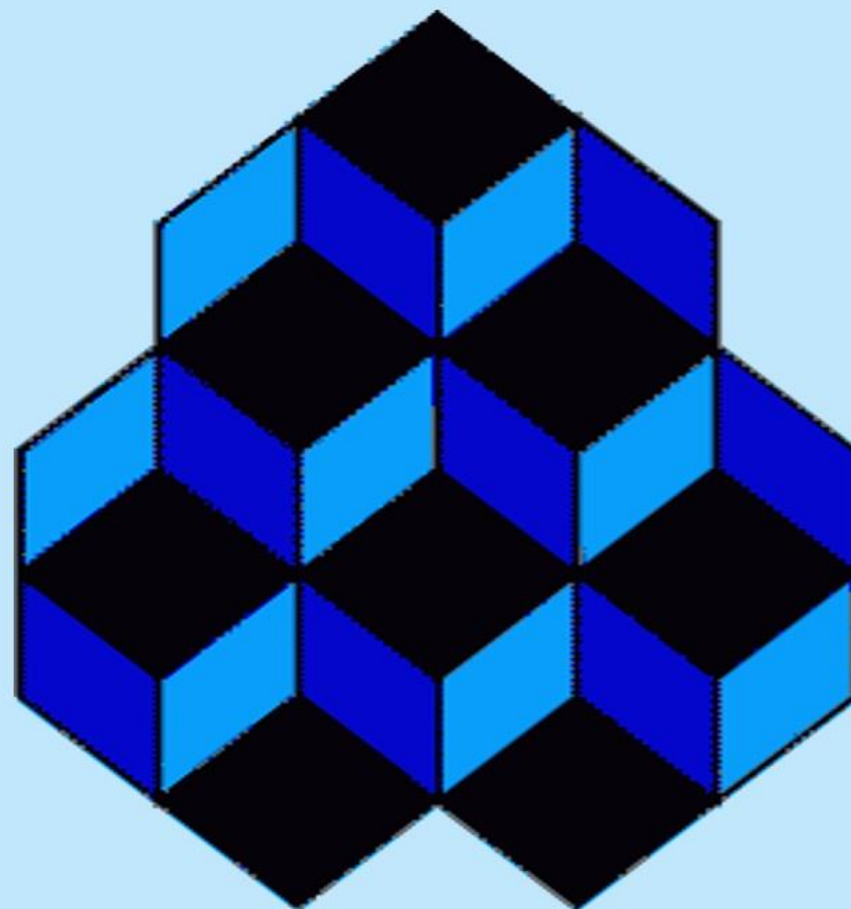
Семейный кодекс РФ, ст.63

Закон об образовании в РФ, ст.44



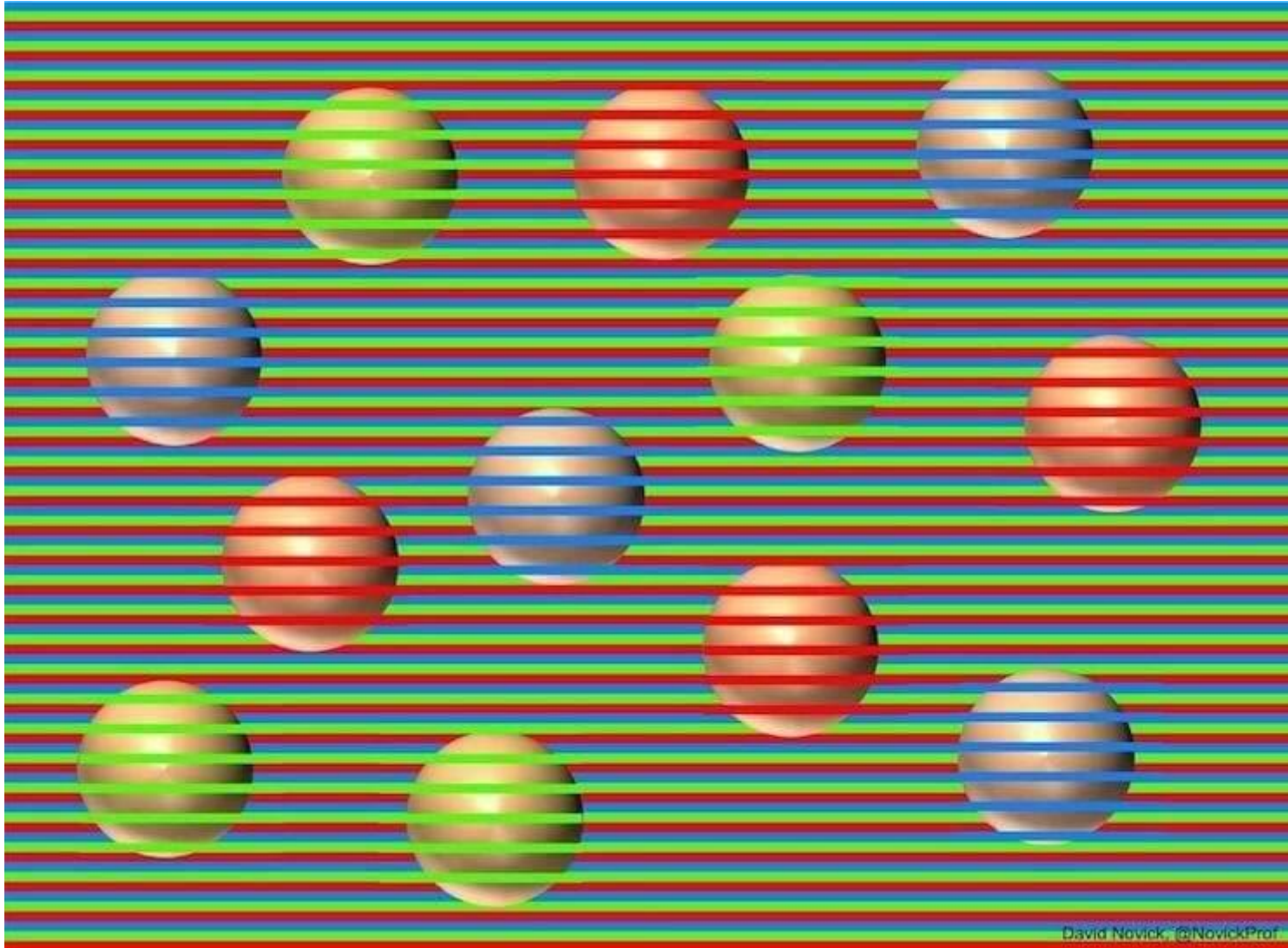
Игры разума

6 ИЛИ 7 КУБИКОВ?

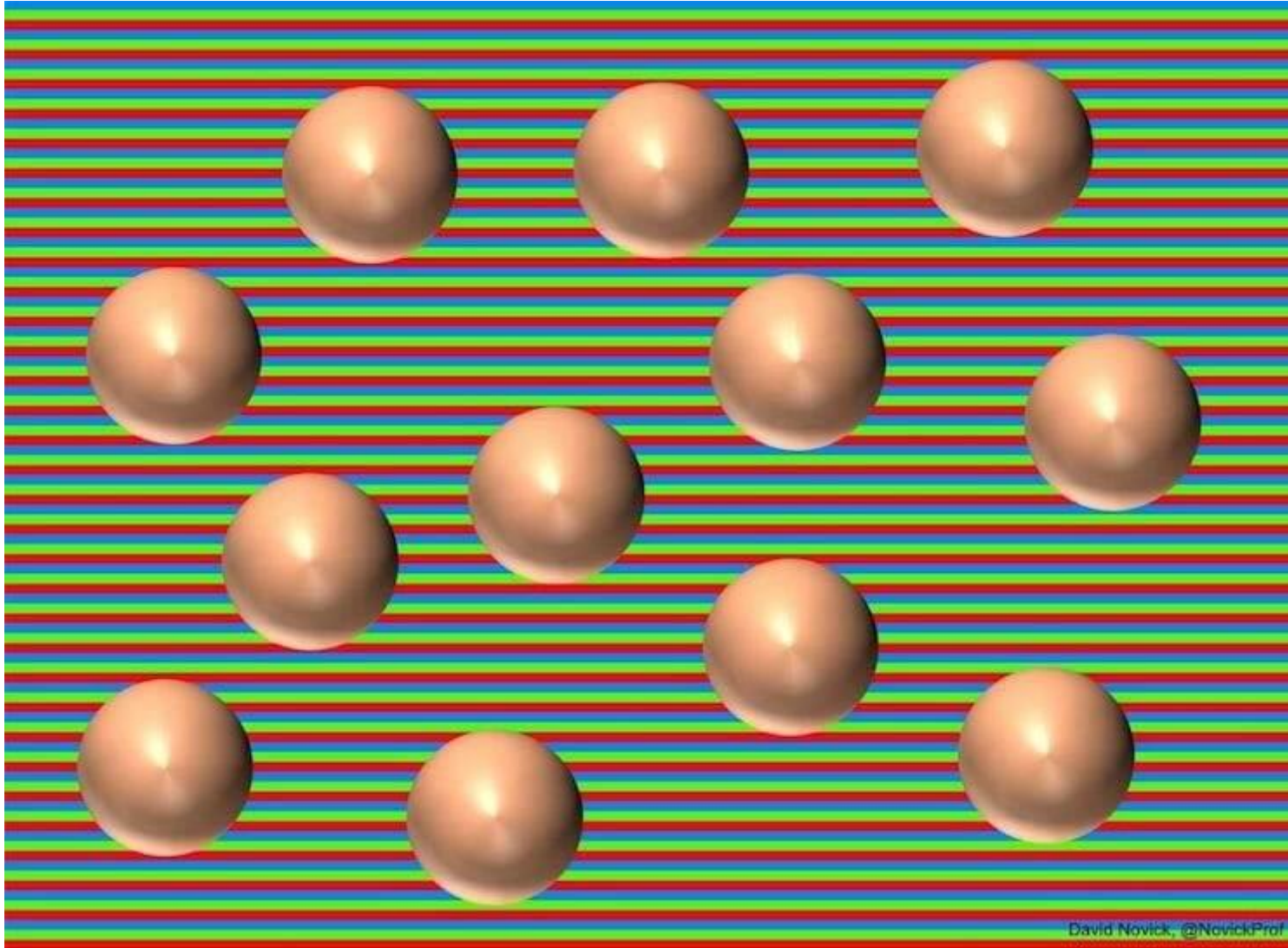


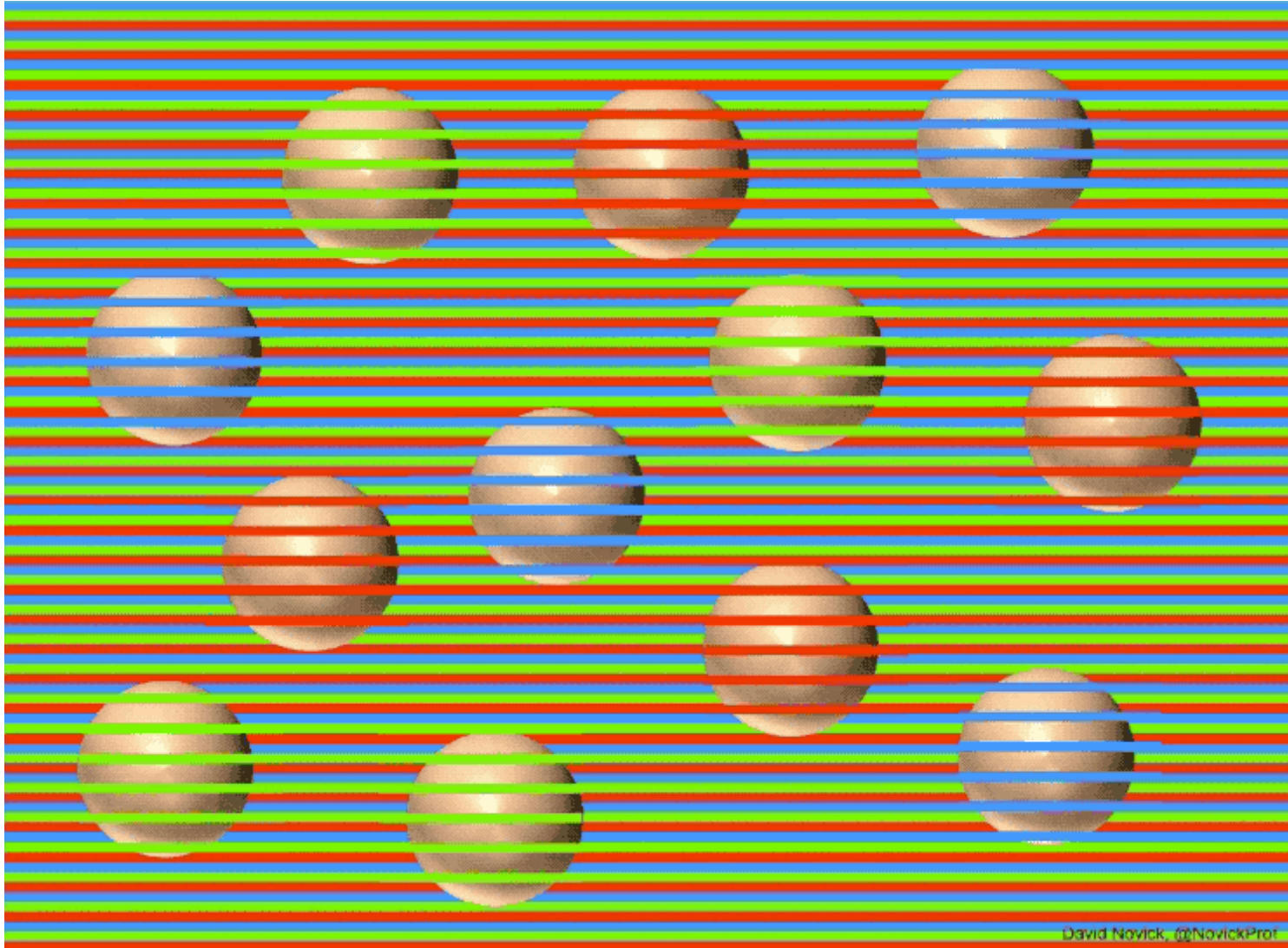
Игры разума





David Novick, @NovickProf





David Novick, @NovickProf

Ошибка интерпретатора



**Осознается не реальность, а ее модель,
воссозданная мозгом**

Какое оно – информационное поле?



Какое оно – информационное поле?



Посчитаем в уме!

$$(430 - 170) : 20 = 13$$

Посчитаем в уме!

$$2404 - 1101 = 1303$$

Запомним это число!

1303

**По ПРАЗДНИКАМ для ЖИТЕЛЕЙ
ГОРОДА ОТКРЫВАЛАСЬ ЯРМАРКА,
КУДА ВЕЗЛИ ВСЕ ПОДРЯД**

По ПРАЗДНИКАМ для ЖИТЕЛЕЙ

ГОРОДА ОТКРЫВАЛАСЬ ЯРМАРКА,

КУДА ВЕЗЛИ ВСЕ ПОДРЯД

Всемирная

Организация

Здравоохранения

B

O

3

B03

1303

1303



Случайность или управление?



Формирование мотивации



Передозировка: побочные эффекты

Угроза наказания

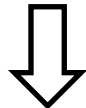
Страх,
Неуверенность,
Озлобленность,
Жестокость

Обещание поощрения

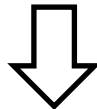
Тщеславие,
Надменность,
Снобизм,
Высокомерие

Подходы к организации работы

**Выдать задание
(отдать распоряжение)**

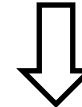


Организовать контроль и надзор

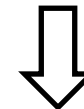


Сформировать систему наказаний/поощрений

Увлечь идеями



Обеспечить условия для работы



Организовать сопровождение и поддержку

Формирование мотивации



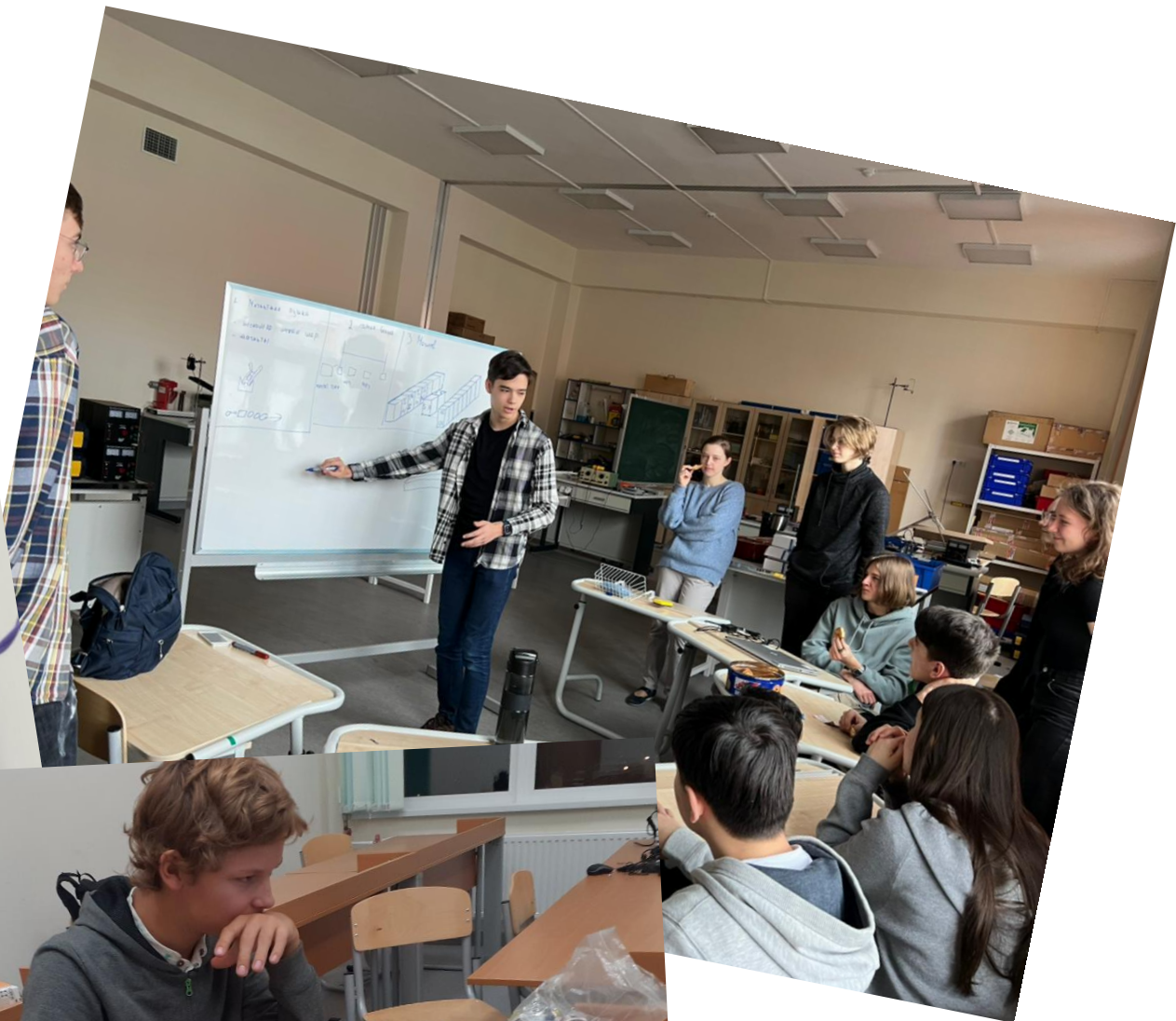
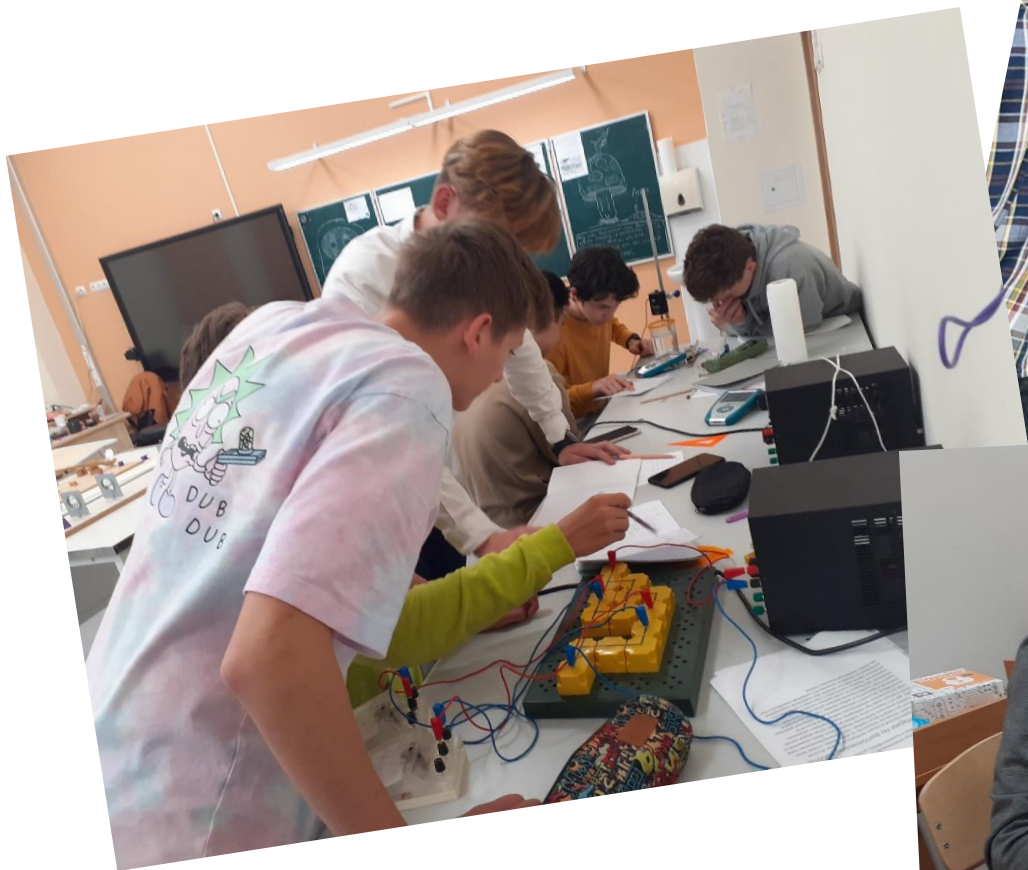
**Главное – ощущение сопричастности к
большому и настоящему общему делу.**

**«Заставь их строить башню, и они почувствуют себя
братьями. Но если ты хочешь, чтобы они возненавидели
друг друга – брось им маковое зерно...»**

Антуан де Сент-Экзюпери



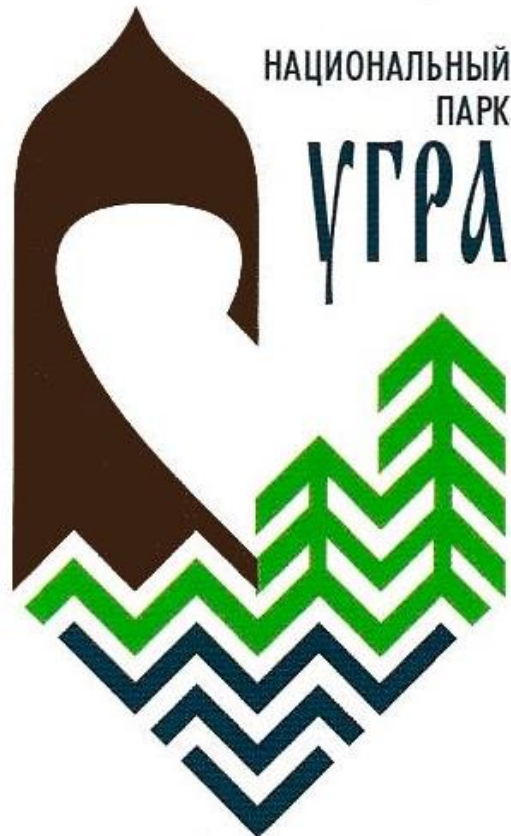
Лаборатория неидеального мира



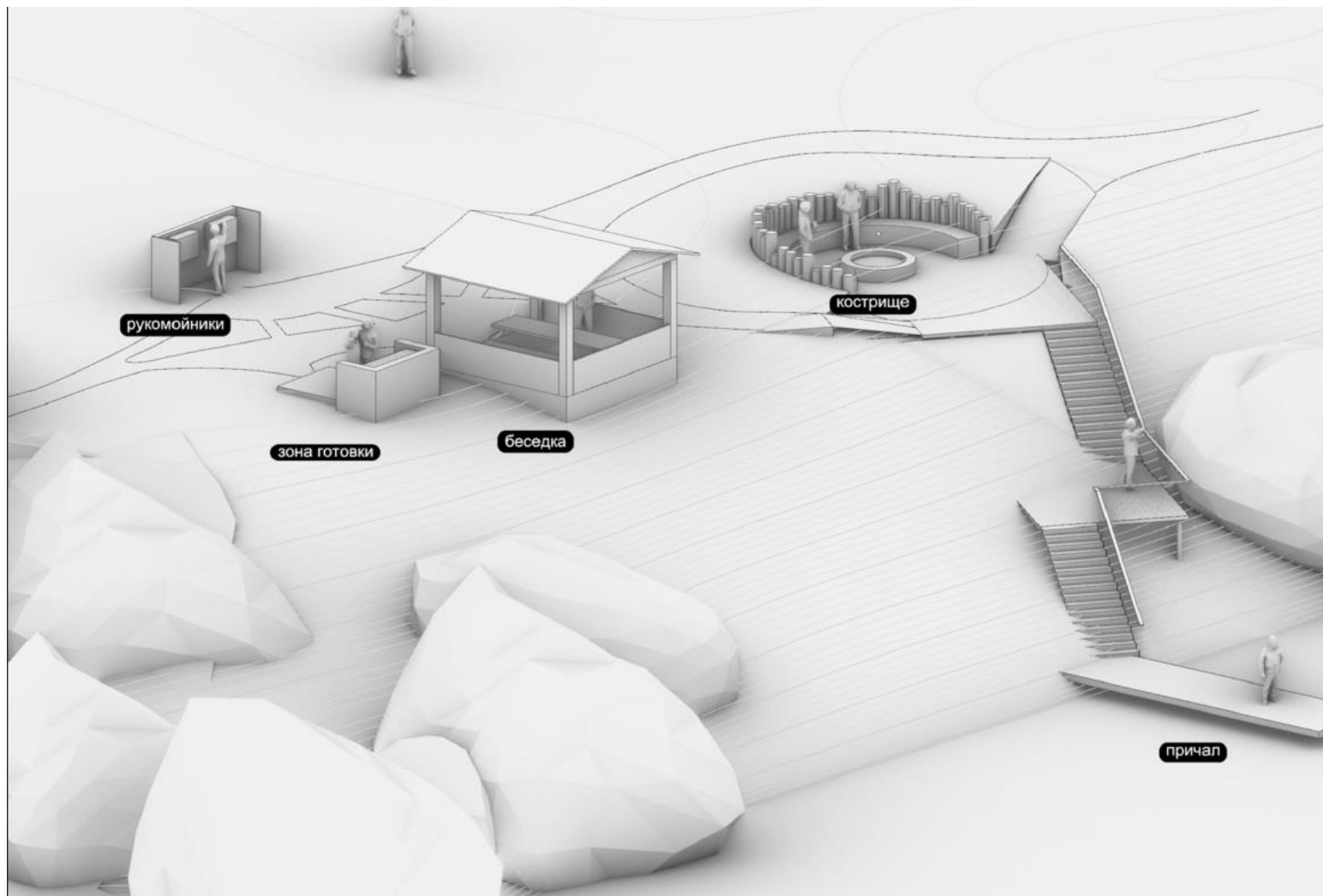




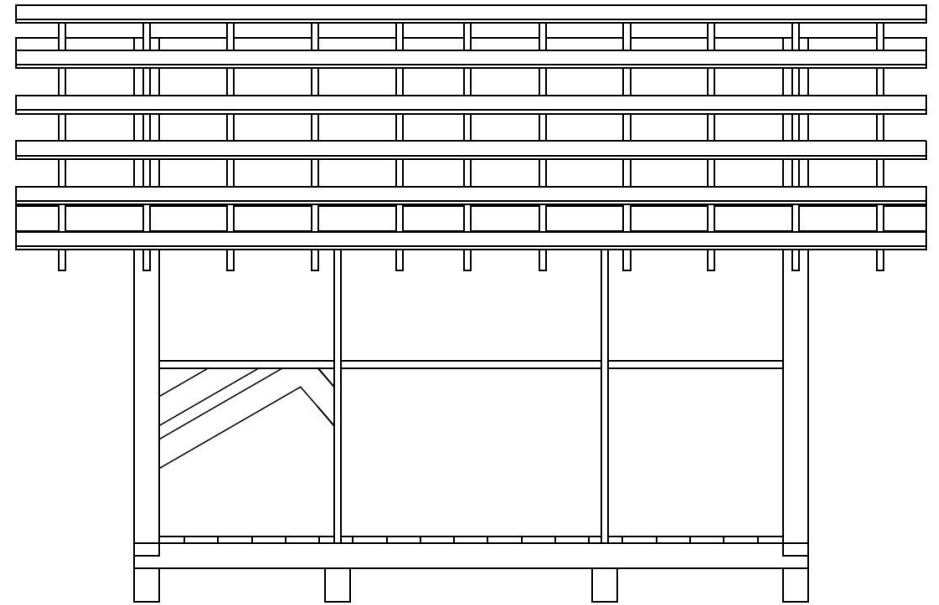
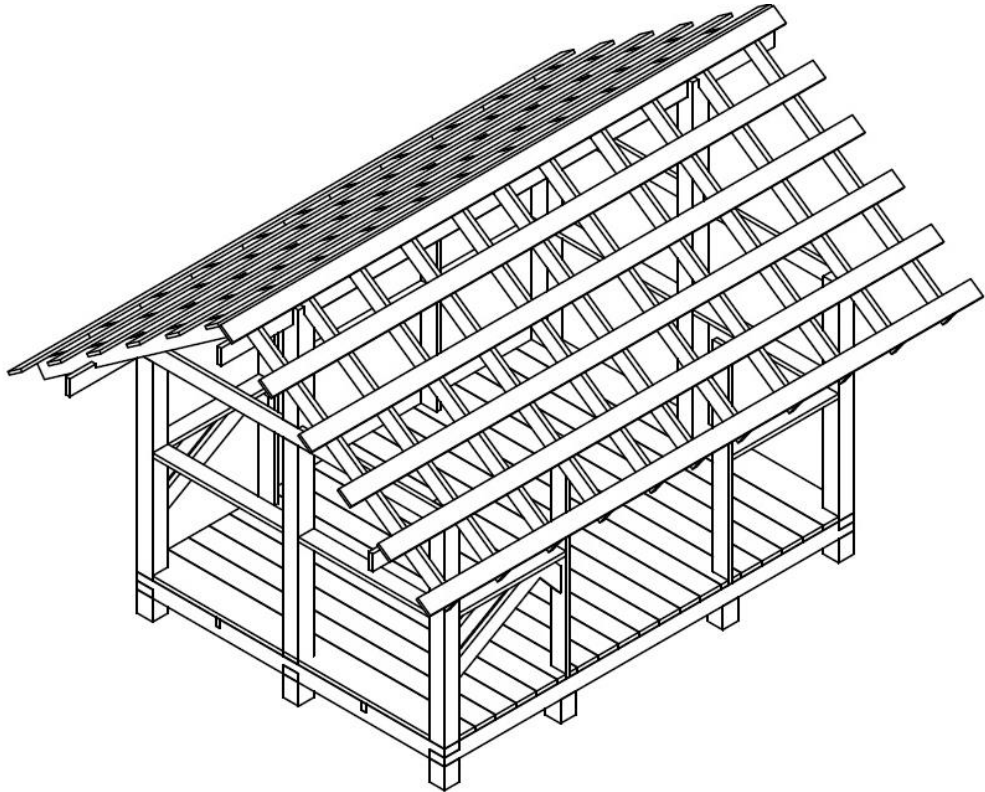
Проект «УГРА»



Проект «УГРА»



Проект «УГРА»



Проект «УГРА»







«Уважаемый учитель!»

Я пережил концлагерь, мои глаза видели то, чего не должен видеть ни один человек:

- как ученые инженеры строят газовые камеры;
- как квалифицированные врачи отравляют детей;
- как обученные медсёстры убивают младенцев;
- как выпускники высших учебных заведений расстреливают и сжигают детей и женщин...

Поэтому я не доверяю образованности. Я прошу вас: помогайте ученикам стать людьми. Ваши усилия никогда не должны привести к появлению учёных чудовищ, тренированных психопатов, образованных Эйхманов.

Чтение, письмо, арифметика важны только тогда, когда помогают нашим детям **стать более человечными**».



ЗНАНИЕ



АТОМ

КОНТАКТЫ



Юрий Бобринев

Заместитель директора ГБОУ Школа № 1514,

bobr52@mail.ru +79163161603