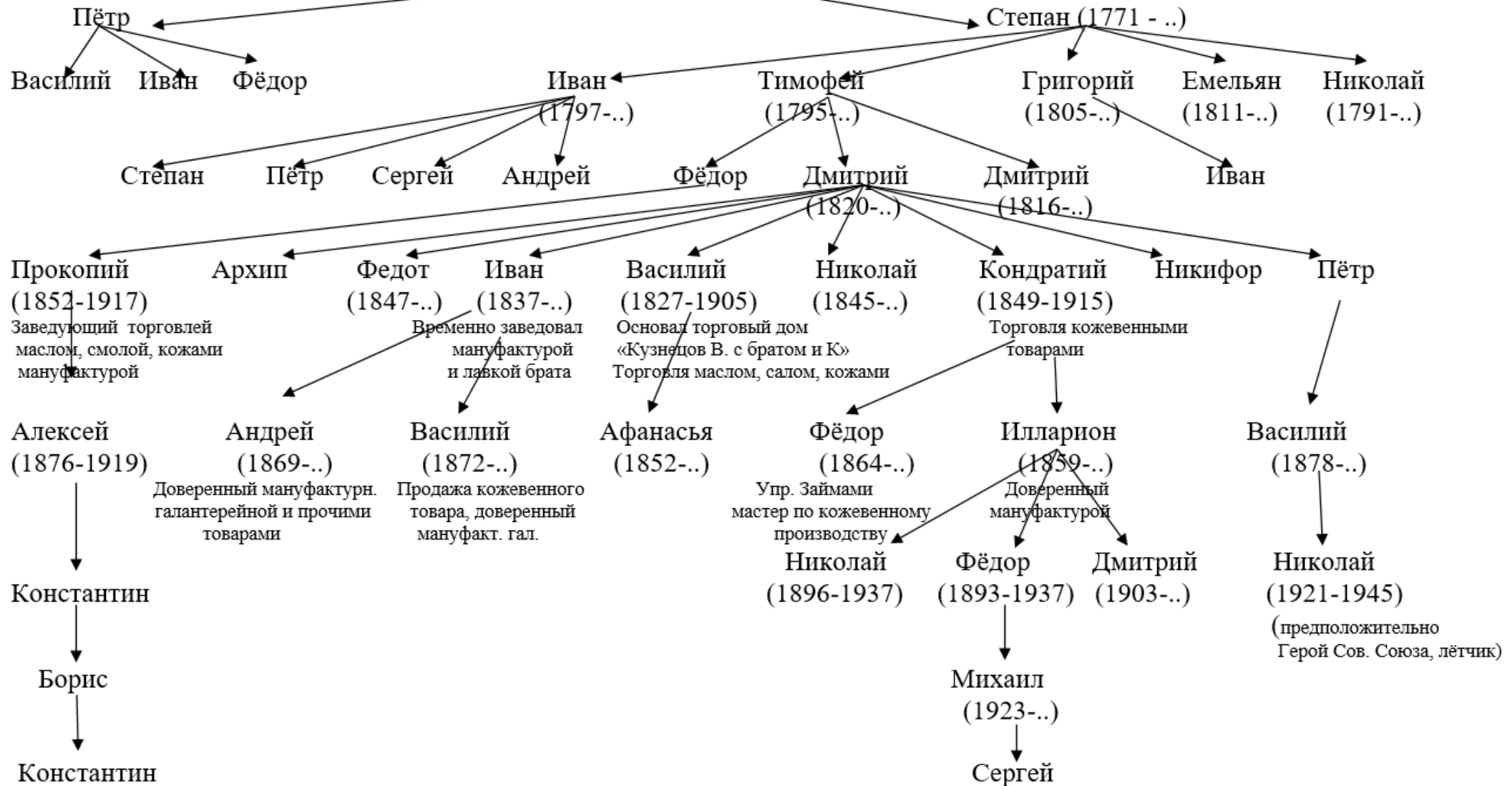


Братья Кузнецовы.
Меценаты, купцы,
промышленники



Андрей Иванович Кузнецов

Кузнецов Епифан Тимофеевич (17..- ..)



Усадьба купцов Кузнецовых



Центр с. Юргинского в советский период



Свято-Троицкий храм



Награждение медалью «За усердие»

Купеческий племянник,
проживающий в селѣ
Юртинскомъ, Андрей
Ивановичъ Кузнецовъ,
православнаго вѣроиспо-
вѣданія; знаковъ отличія (1000) рублей
не имѣетъ.

Пожертвовалъ въ періодъ
1907-1910гг. на удовлетворе-
ніе расходовъ сурдифа Юртин-
скаго 2^{го} класса Мин.
Народн. Просвѣщенія уи-
мца свыше тысячи



№ 36/011. ПО ОПИСИ. № ПО СТАТ. АРХ. ОПИСИ.

ОТДѢЛЕНІЕ ДѢЛОПРОИЗВОДСТВО

ДѢЛО 038293

ТОВОЛЬСКАГО ГУБЕРНСКАГО УПРАВЛЕНІЯ

в 259 о
наградилъ есмь Андрея Кузнецова
серебряной медалью на пяти
шелевекъ лентѣ.

152
75
438

152
25
194

5 Января 1911 года.
31 Окт 1911 года.

На 10 листахъ.

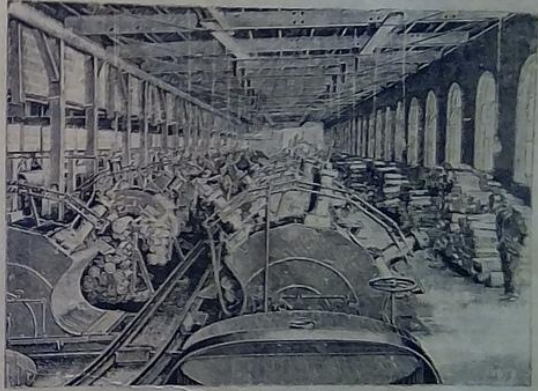
ИЗЪ КНИГЪ
АНДРЕЯ ИВАНОВИЧА
КУЗНЕЦОВА.

ПЕРВОЕ ПУТЕШЕСТВІЕ

БУМАГА ИЗЪ ДЕРЕВА

Новѣйшая техника бумажнаго производства все болѣе и болѣе увеличиваетъ материалъ, изъ котораго можно изготовлять бумагу, изъ которой тропны и вынимаютъ его деревья, въ различныхъ видахъ. Теперь уже не только образъ, которая выдѣлываютъ бумагу не такъ чистую изъ дерева, безъ какой примеси тропныхъ. Въ разнѣ образъ шир.

Варгисъ Речей Сѣ, построенная вблизи города Соловѣево для переработки дерева въ шпатель для бумаги. Въ составъ завода входятъ помельше для выдѣлки шпата, электрическая станція, правящая, составляющая и материалъ, изъ которыхъ производится всякого рода продукты. Главной задачей — общей целью его — является то



Заводъ для бумаги.

лю место занимаетъ заводъ американской компаніи «Санта» города Соловѣево въ Америкѣ, выдѣлывающей, однако, не самую бумагу, а лишь массу, которая служитъ для производства бумаги.

Известны въ шпатель выдѣлываютъ въ Мичиганіи, богатой лесомъ, такъ и шпатель, близъ гора, называющагося Верхняго оврага.

Канада, соединяющей оврага Верхняго съ оврагомъ Гуронскомъ, богатъ водными и такими образомъ представляется собой огромную лесную массу, въ размѣрахъ составляющихъ длину, она равняется приблизительно 200,000 квадратныхъ миль. Этотъ оврагъ и составляетъ торговую-промышленную область Канады

рис. 1—тендеръ леса Канады ХХІІ. рис. 2, по ширине идетъ вода рѣка оврага Верхняго. Длина оврага 100 миль въ длину и 28 миль въ ширину. Изъ оврага Канады собственно и производится переработка дерева въ шпатель для бумаги.

Такая переработка состоитъ изъ следующихъ процессовъ: разрыванія дерева на куски, сортировка, обработка въ шпатель, производство шпата и изготовление шпата.

Сколки дерева соединяются при помощи молота (рис. 3) въ шпатель № 1, для нихъ разрабатываются на куски, длиной въ 2 фута, разрезаются промышленно. Разрыванная масса складывается въ ба-

ИЗЪ КНИГЪ
АНДРЕЯ ИВАНОВИЧА
КУЗНЕЦОВА.

12/1

Сделать по этой
картинке.



Центр с. Юргинского. Вид с колокольни

