

МЕЖРЕГИОНАЛЬНАЯ ОЛИМПИАДА ШКОЛЬНИКОВ
«ЮНИОР» ПО ГЕОГРАФИИ
ЗАКЛЮЧИТЕЛЬНЫЙ ЭТАП
2024-2025 учебный год
5-6 КЛАСС

Разбор заданий

Куприна Л. Е., доцент, канд. пед. наук, доцент
кафедра международных отношений, зарубежного регионоведения и
туризма,
Тюменский государственный университет

ЧАСТЬ I

Выберите правильный ответ из предложенных вариантов
(задания 1-10).
Задания на 2 балла.

Правильные ответы:

№№ заданий

1	2	3	4	5	6	7	8	9	10
Б	А	Г	В	Г	Г	А	Б	В	В

Всего 20 баллов

ЧАСТЬ II

Задания на 4 балла (на установление соответствия)

Правильные ответы

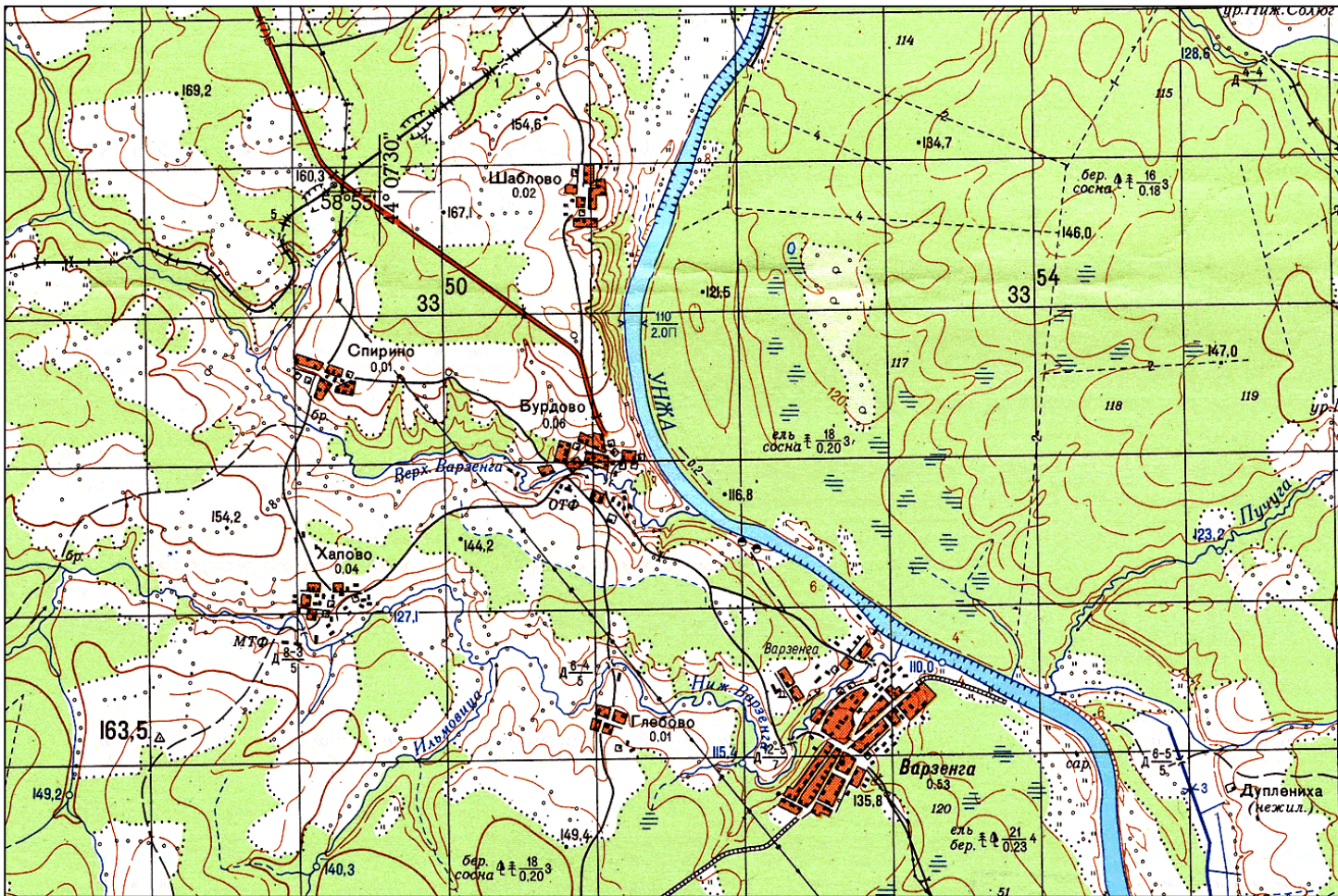
№№ заданий

11	12	13	14	15
1-В, 2-Б, 3-А, 4-Г	1-Б, 2-Г, 3-А, 4-В	1-В, 2-Г, 3-А, 4-Б	1-Б, 2-В, 3-Г, 4-А	1-Г; 2-В; 3-Б; 4-А

Всего 20 баллов

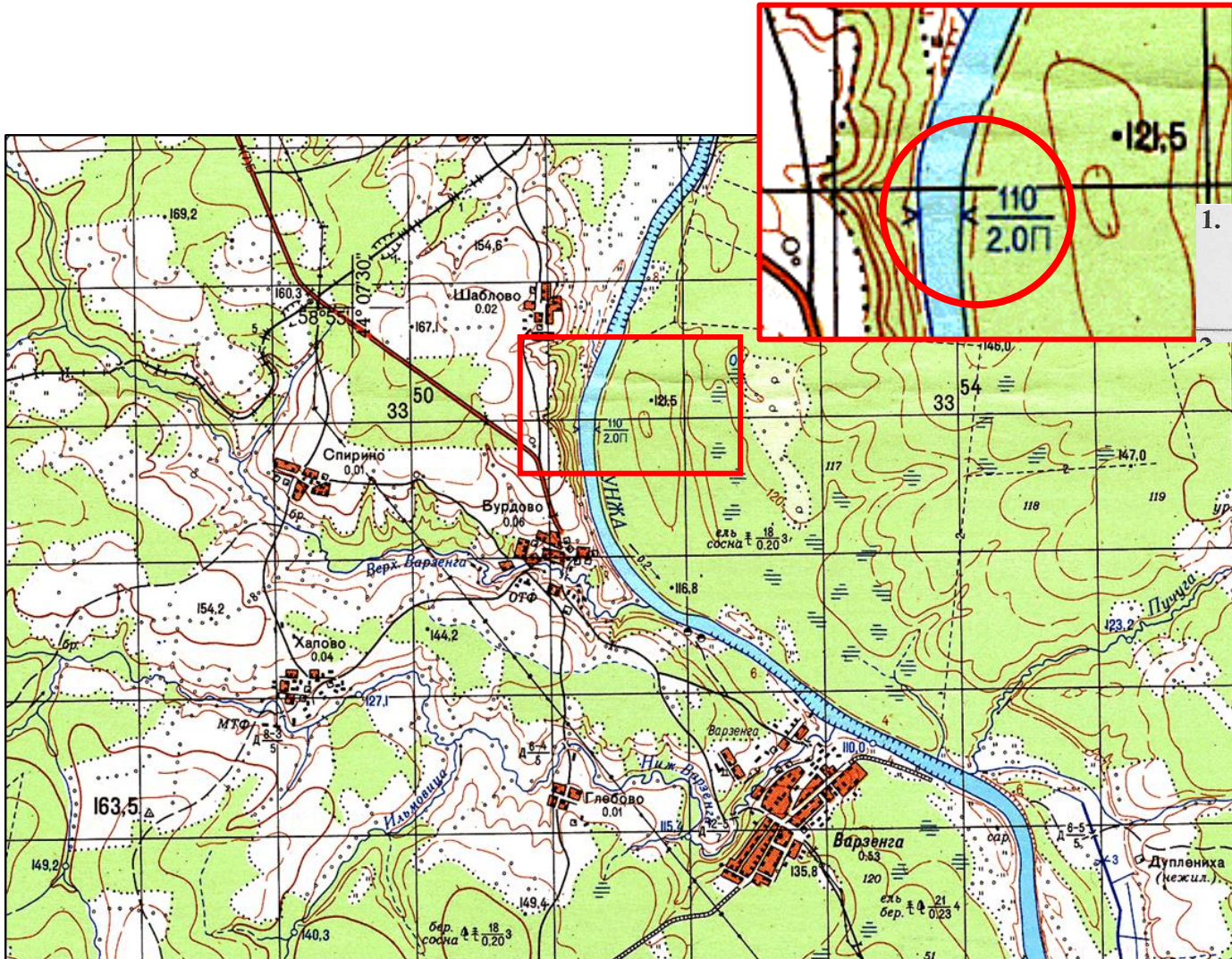
ЧАСТЬ III

16. Задания по топографической карте. Ответы занесите в Бланк ответов *(По 2 балла за правильный ответ каждого вопроса. Всего 20 баллов)*



- 1) Можно ли перейти реку Унжу вброд в районе высоты 121.5? Ответ объясните.
- 2) В какой деревне живет больше жителей, в Спирино или в Шаблово? Ответ объясните.
- 3) Пройдет ли 7-тонный грузовик по мосту у деревни Глебово? Ответ объясните.
- 4) Река Пичуга это левый или правый приток Унжи?
- 5) Дайте характеристику лесу южнее поселка Варзенга.
- 6) В село Бурдово надо завести стальную конструкцию размером 6х6 метров. Можно ли это сделать по шоссе? Ответ объясните.
- 7) Чему равна наибольшая и наименьшая абсолютная высоты местности данной карты.
- 8) Определите относительную высоту местности на предложенном участке карты. Расчеты приведите в Бланке ответов.
- 9) В деревне Глебово все дома имеют высоту 4 метра. Можно ли с крыши дома в деревне Глебово увидеть поселок Варзенга. Ответ объясните.
- 10) Приведите по два примера естественных и искусственных форм рельефа, размещенных на карте.


16-1. Можно ли перейти реку Унжу вброд в районе высоты 121.5? Ответ объясните.



Примеры неправильных ответов:

1.а | Нельзя перейти вброд речку так как по этим координатам нет речки

1.а | Нет, нельзя, нет условного обозначения брода

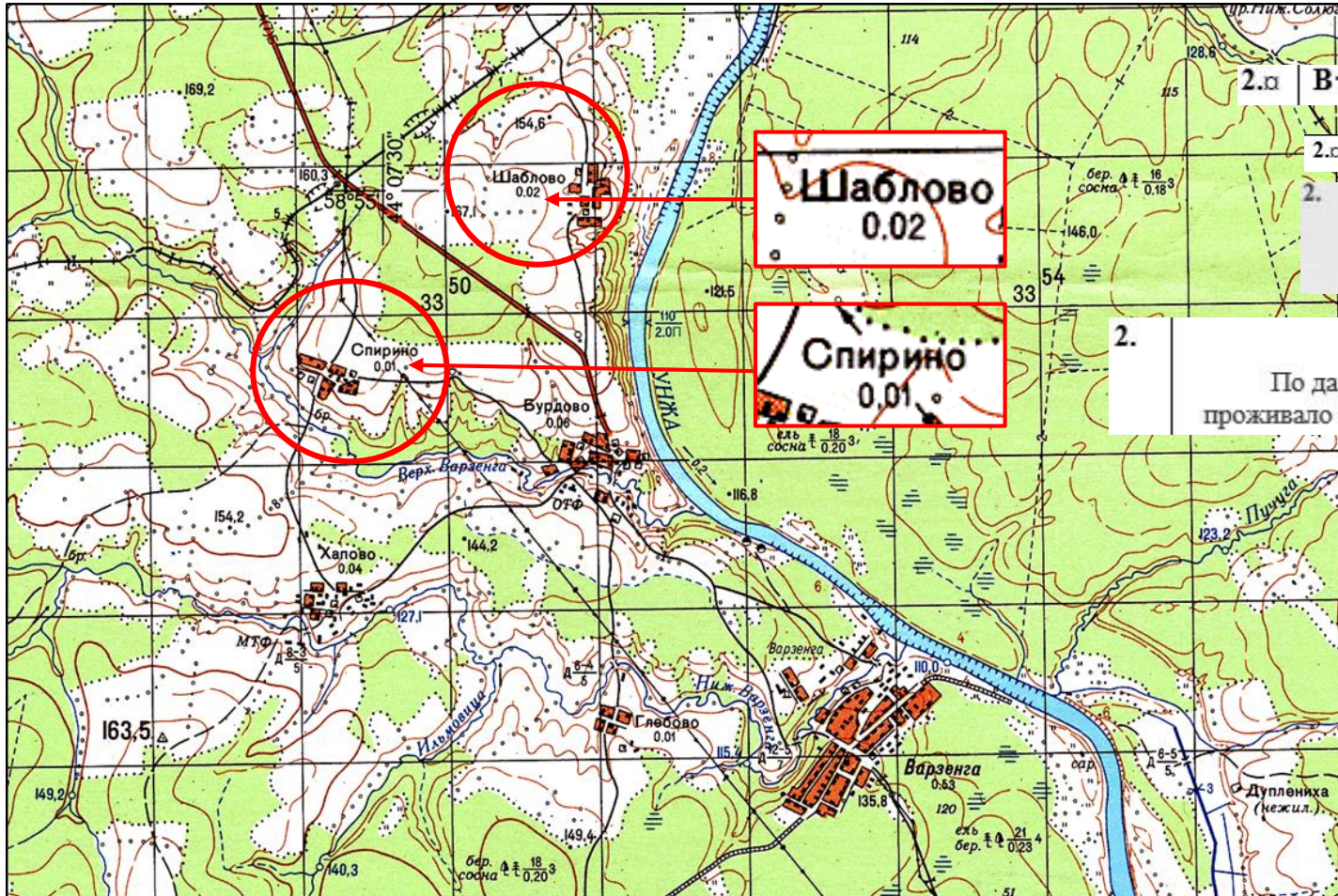
Нет. Условный знак  можно перейти вброд. Но высоте 121.5 такого значок нет.

Правильный ответ:

1. Нет. На карте показано, что глубина реки здесь 2 метра (2 балла).

Дополнение: ширина брода 110 м, глубина 2,0 м; П – характер грунта дна (песчаный).

16-2. В какой деревне живет больше жителей, в Спирино или в Шаблово? Ответ объясните.



Примеры ответов:

2. В деревне Шаблово больше жителей, потому что там больше домиков. (1 балл)

2. В Спирино живет больше, потому что здания там больше по размерам.

Жителей больше в Шаблово, там, где знамен дерев больше на карте, там и население больше. (1 балл)

В деревне Шаблово живёт больше жителей, чем в Спирино.

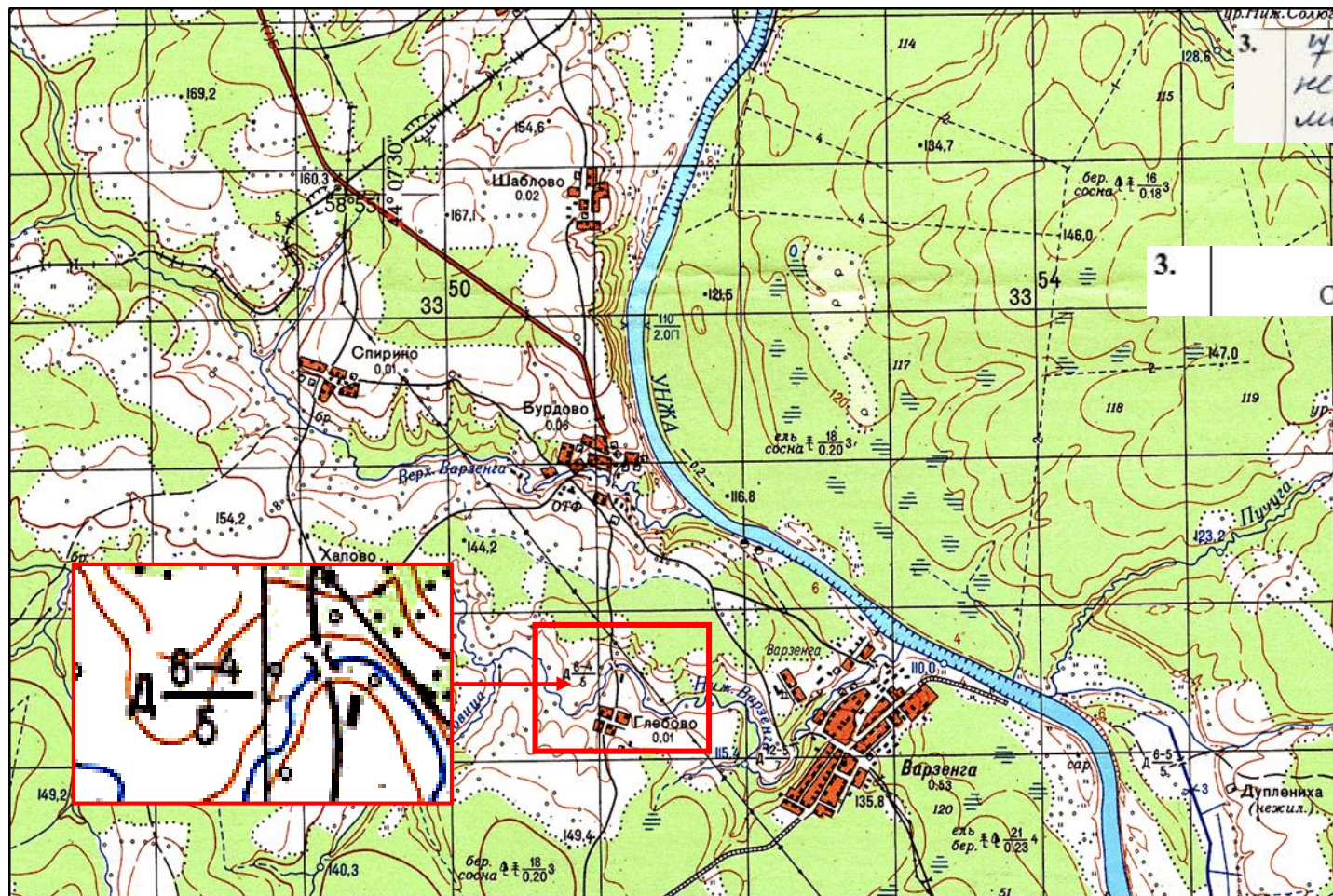
По данным на 2014 год, в Шаблово (Кологривский район, Костромская область) проживало 20 человек, а в Спирино (Шатурский район, Московская область) — 10 человек.

(ответ не был зачтен, т.к. участник пользовался информацией с ИНЕТА)

Правильный ответ:

Больше деревня Шаблово. Там проживает 20 человек (0,02), а в Спирино 10 человек (0,01). (2 балла)

16-3. Пройдет ли 7-тонный грузовик по мосту у деревни Глебово? Ответ объясните.



Примеры ответов:

3.а | В деревне Глебово нет моста (0 баллов)

17 – маленький грузовик по мосту у деревни Глебово не пройдет. На карте указана грузоподъемность моста 6-4 (0,5 балла)

3. 7-тонный грузовик не проедет по мосту (1 балл)

Нет, 7-тонный грузовик не пройдет по мосту у деревни Глебово. 24
Объяснение: мост деревянный, его максимальная грузоподъемность — 5 тонн.

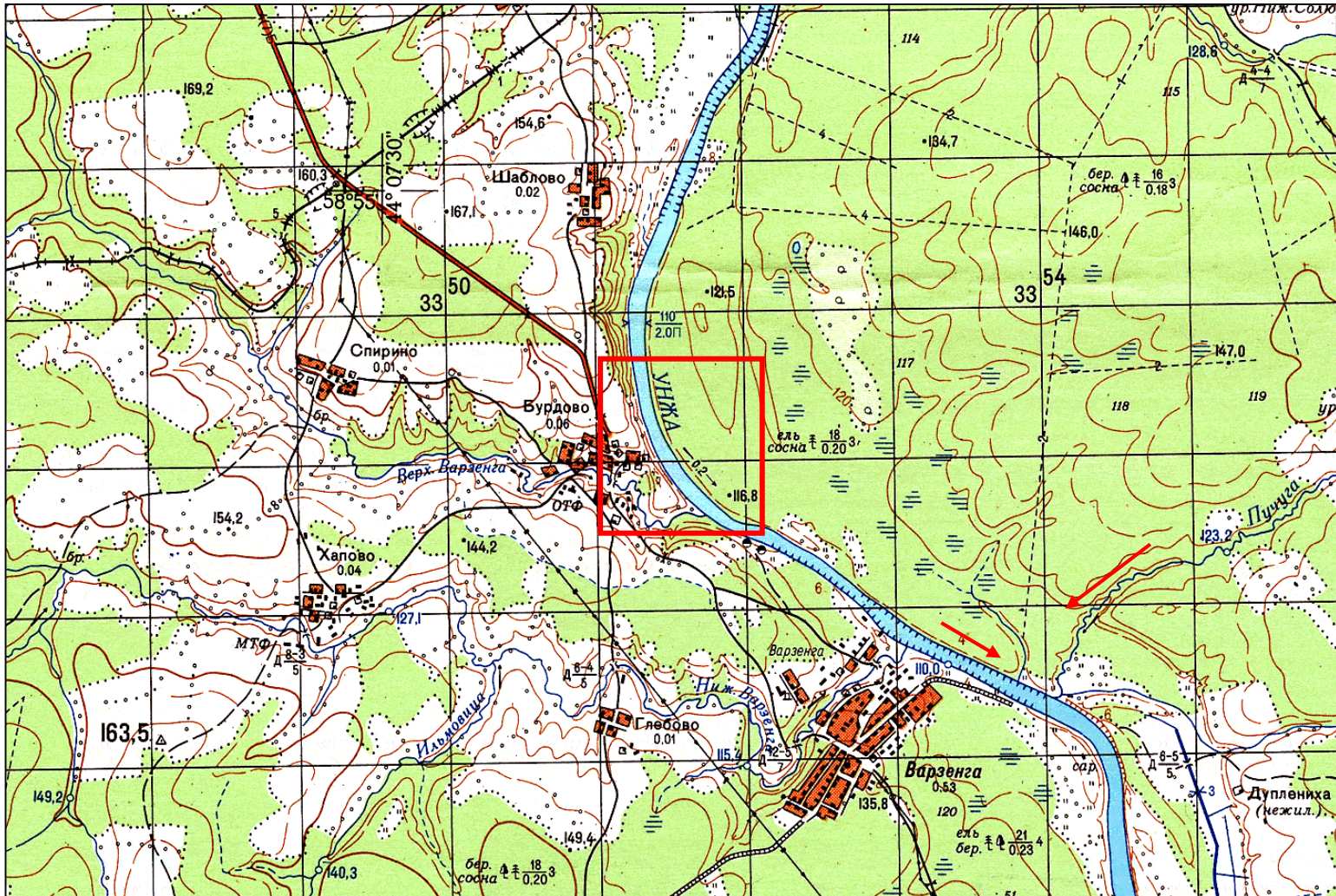
(ответ не был зачтен, т.к. участник пользовался информацией с ИНЕТА
https://m.vk.com/wall-159997000_821)

Правильный ответ:

Не пройдет. Там деревянный мост, с максимальной грузоподъемностью 5 тонн. (2 балла)

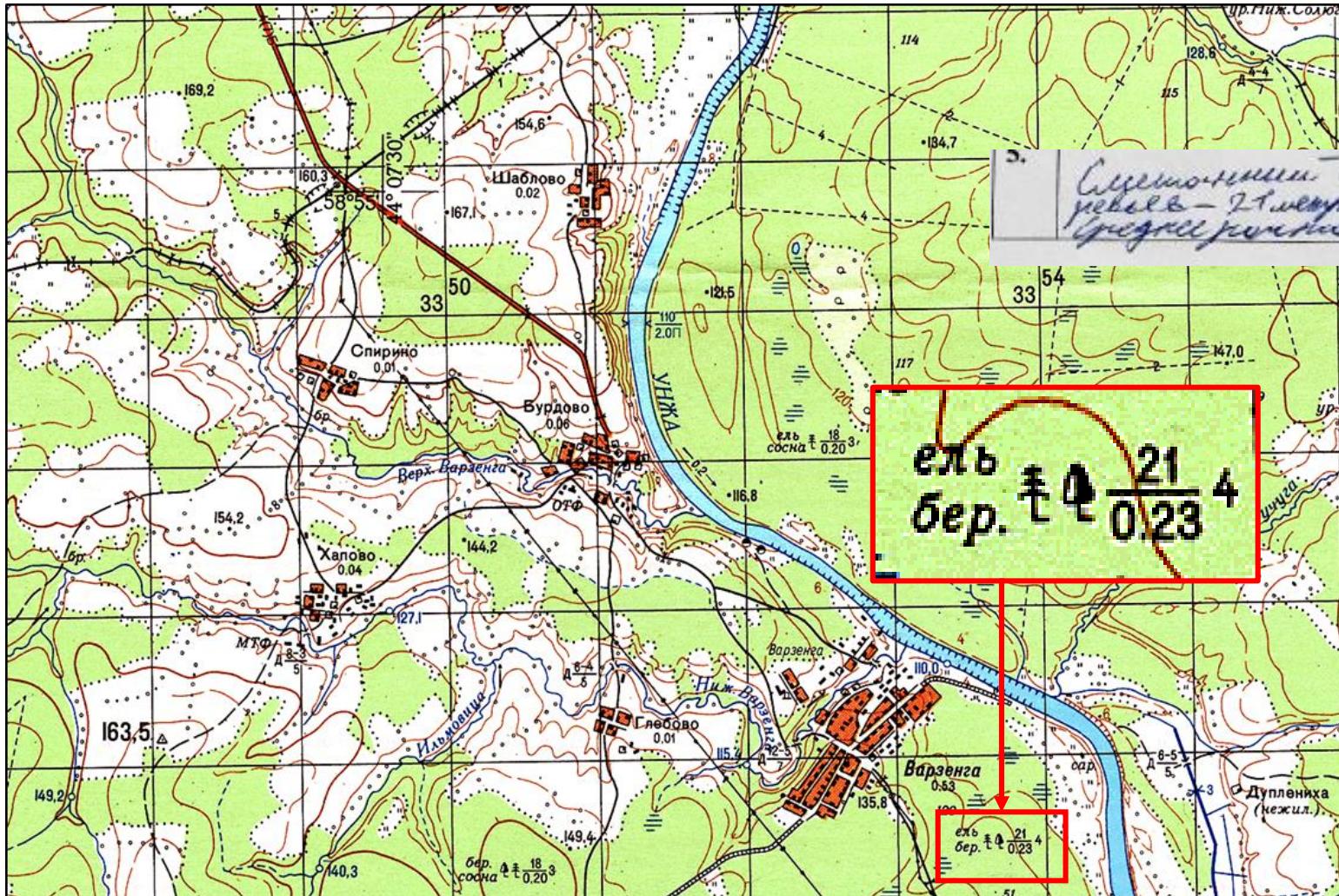
Дополнение: Д – мост деревянный; 6-4 – длина и ширина его проезжей части в м; 5 – грузоподъемность 5 т.

16-4. Река Пичуга это левый или правый приток Унжи?



Правильный ответ:
Река Пичуга левый
приток Унжи.
(2 балла)

16-5. Дайте характеристику лесу южнее поселка Варзеньга.



Примеры ответов:

5.а | Этот лес смешанный

(0,5 балла)

Смешанный лес (ель, береза) средняя высота деревьев - 21 метр. Средняя толщина стволов - 0,23 метра. Среднее расстояние между деревьями 4 метра.

(2 балла)

5. | Смешанный лес, большой.

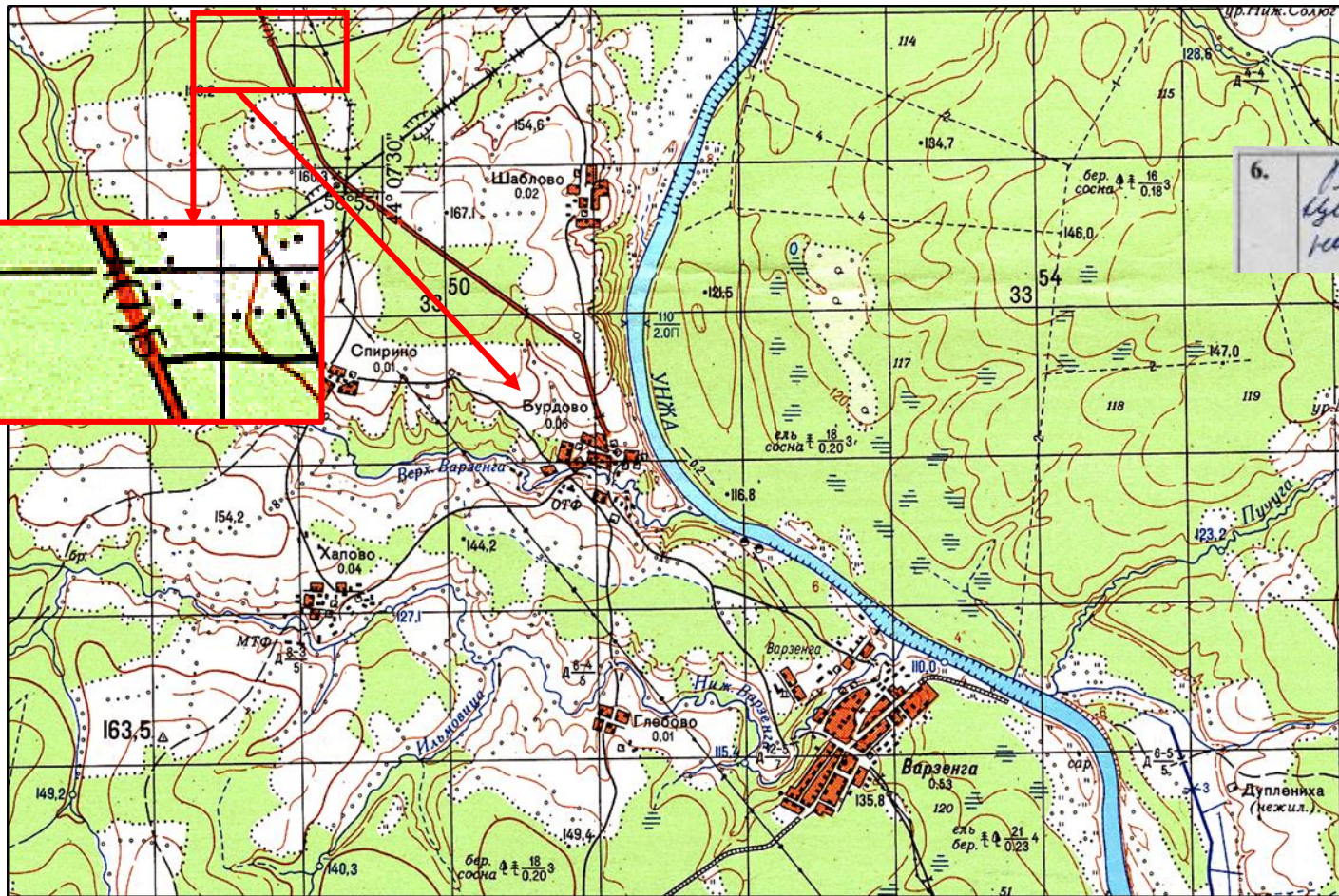
(0,5 балла)

Правильный ответ:

Это елово-березовый лес. Средняя высота деревьев 21 метр, толщина 23 см, а расстояние между деревьями 4 метра, то есть это достаточно густой лес.

(2 балла)

16-6. В село Бурдово надо завести стальную конструкцию размером 6х6 метров. Можно ли это сделать по шоссе? Ответ объясните.



Примеры ответов:

6.а | Можно

(0,5 балла)

6. В село Бурдово можно завести стальную конструкцию размером 6х6, так как по шоссе проходит 4/4/5.

(1 балл)

6. | Да можно, только в стоячем положении.

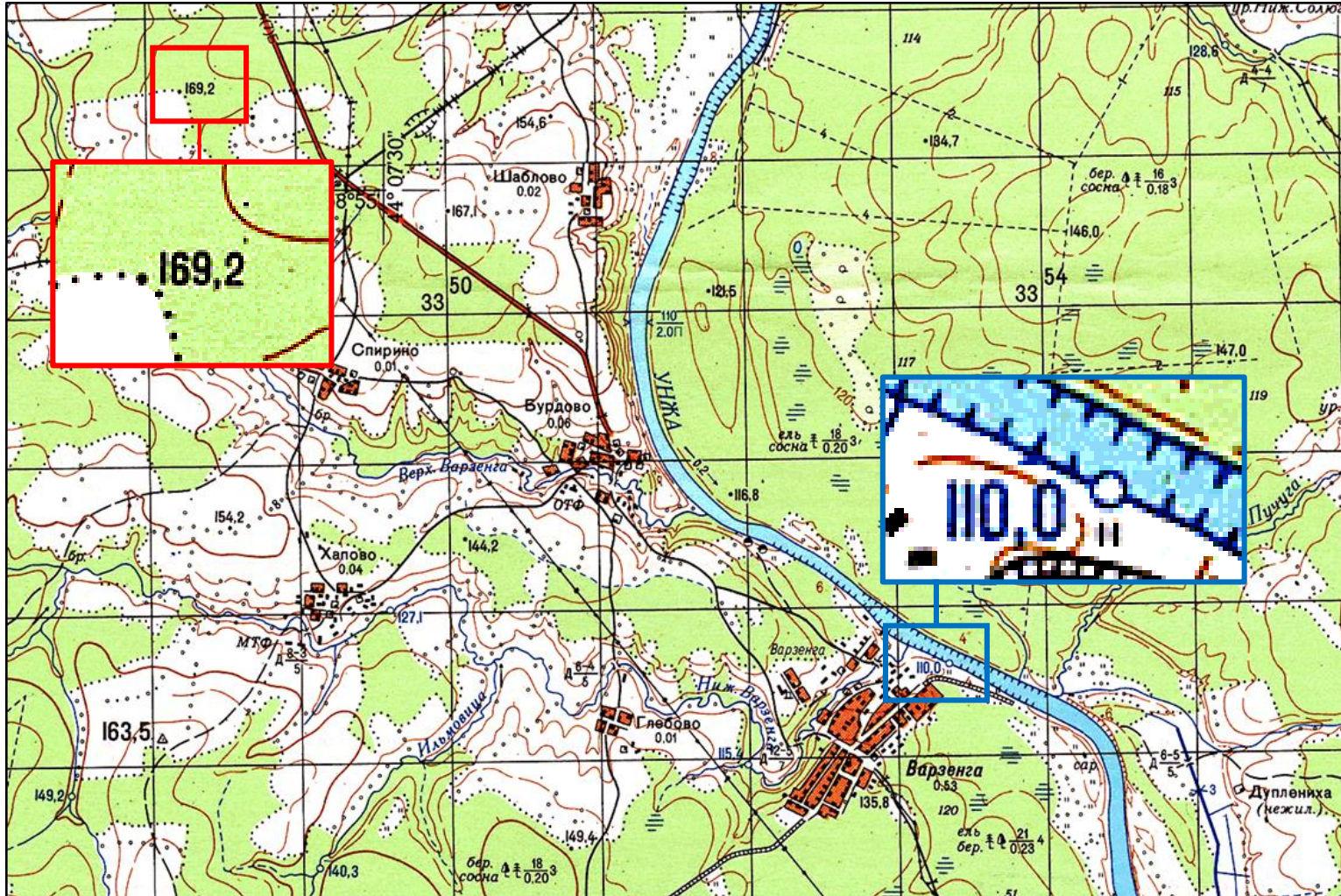
(0,5 балла)

Правильный ответ:

Можно. Ширина шоссе 4 метра, но вместе с обочинами составляет 7 метров. Изделие размером 6х6 по нему проходит.

(2 балла)

16-7. Чему равна наибольшая и наименьшая абсолютная высоты местности данной карты?



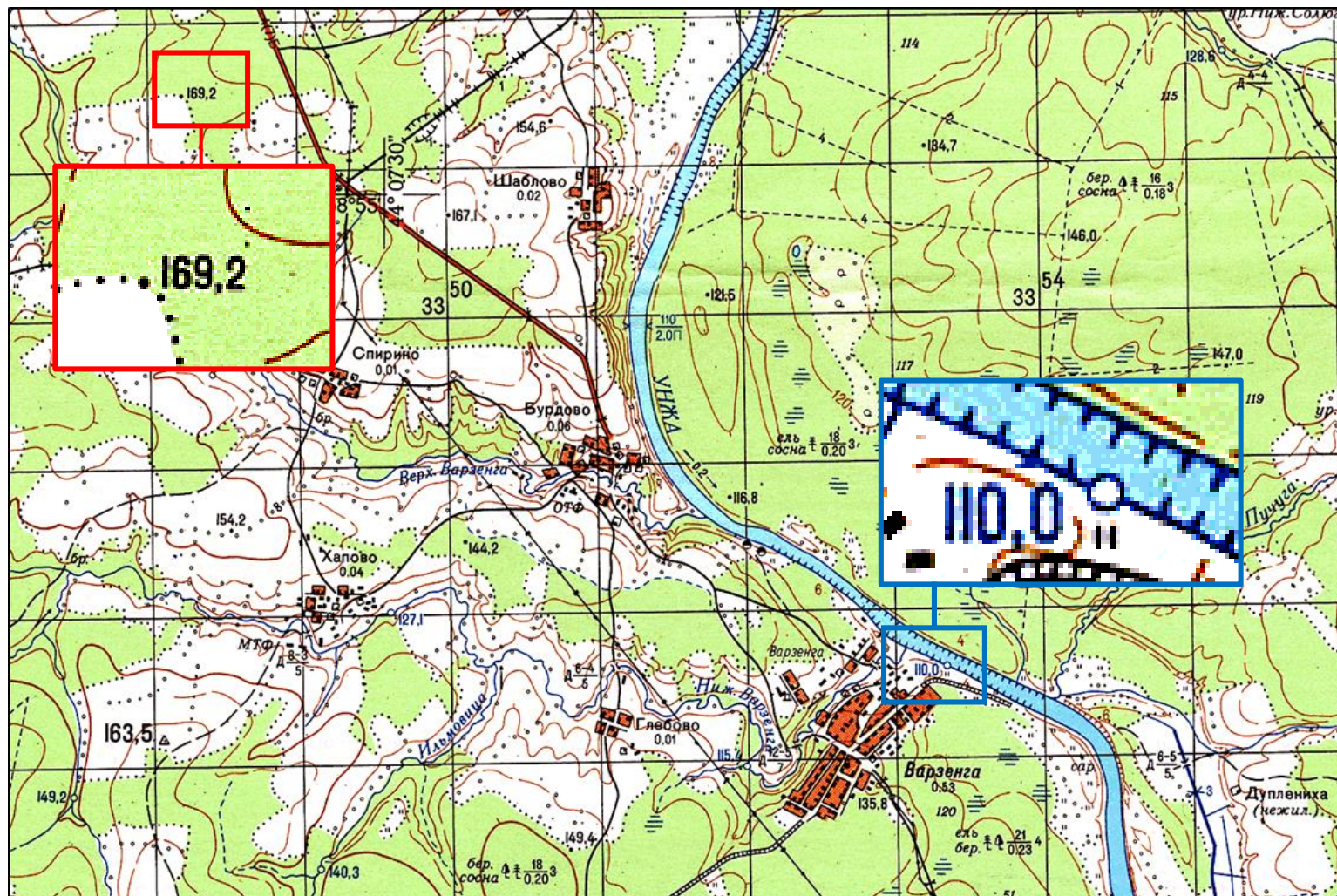
Примеры ответов:

7. Абсолютные высоты:
- наибольшая 169,2 _____
- наименьшая 0,53 _____ (1 балл)
7. Абсолютные высоты:
- наибольшая 169,2 _____
- наименьшая 116,8 _____ (1 балл)

Правильный ответ:

Абсолютные высоты: наибольшая – 169,2 (С-3 часть карты); наименьшая – 110,0 м. (отметка уреза реки Унжа). (2 балла)

16-8. Определите относительную высоту местности на предложенном участке карты. Расчеты приведите в Бланке ответов.



Примеры ответов:

- | | |
|----|--|
| 7. | Абсолютные высоты:
- наибольшая 169,2
- наименьшая 163,5 |
| 8. | Относительная высота равна 136,2
$169,2 - 33 = 136,2$ |

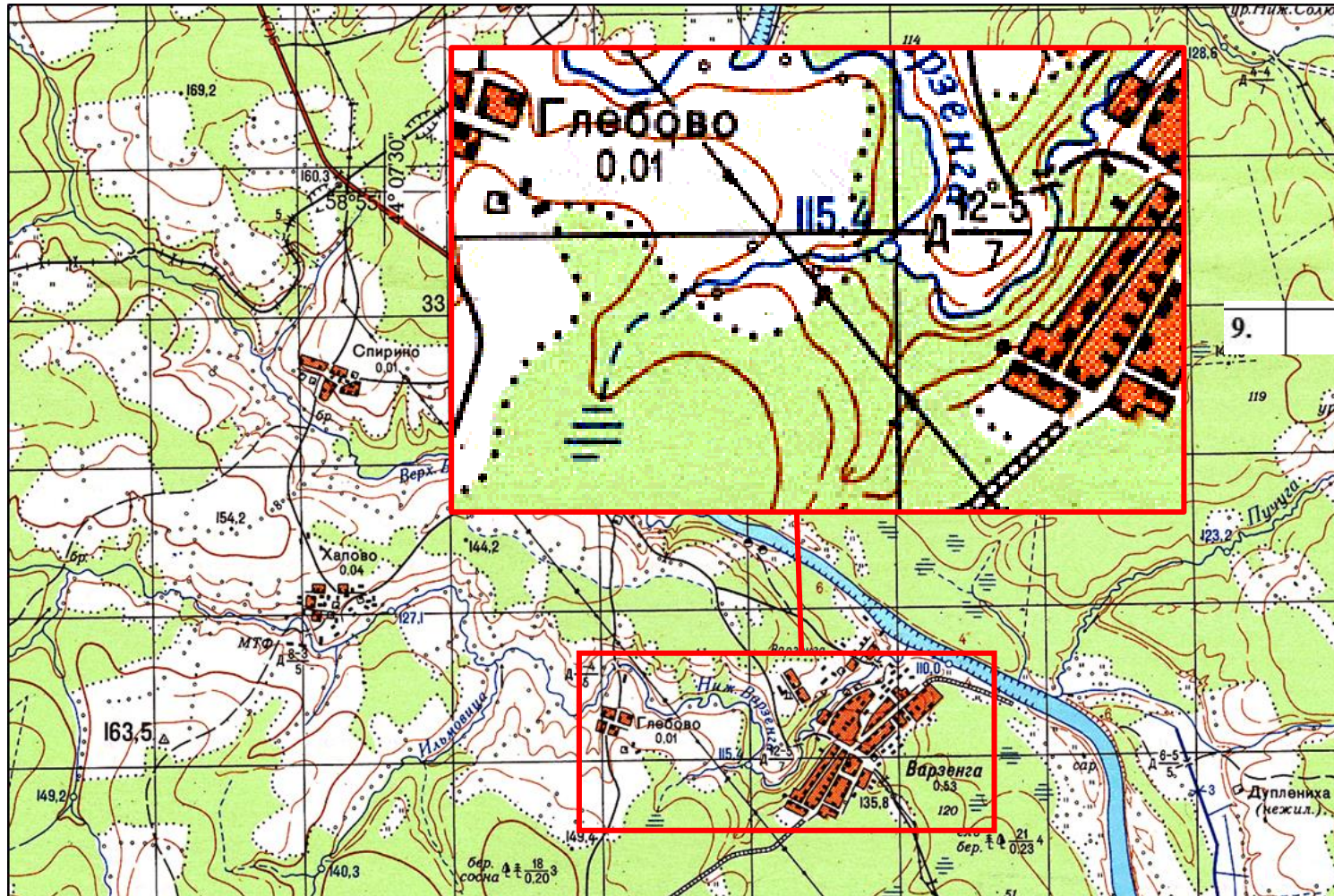
(0,5 балла)

Правильный ответ:

Относительная высота равна 59,2 м
 $169,2$ – $110,0$ = 59,2 м.

(2 балла)

16-9. В деревне Глебово все дома имеют высоту 4 метра. Можно ли с крыши дома в деревне Глебово увидеть поселок Варзенга. Ответ объясните.



Пример ответов:

9. Нет нельзя увидеть

(0 баллов)

9. Глебово больше поселка варзенга

(0 баллов)

Глебово стоит выше Варзенги, поэтому можно

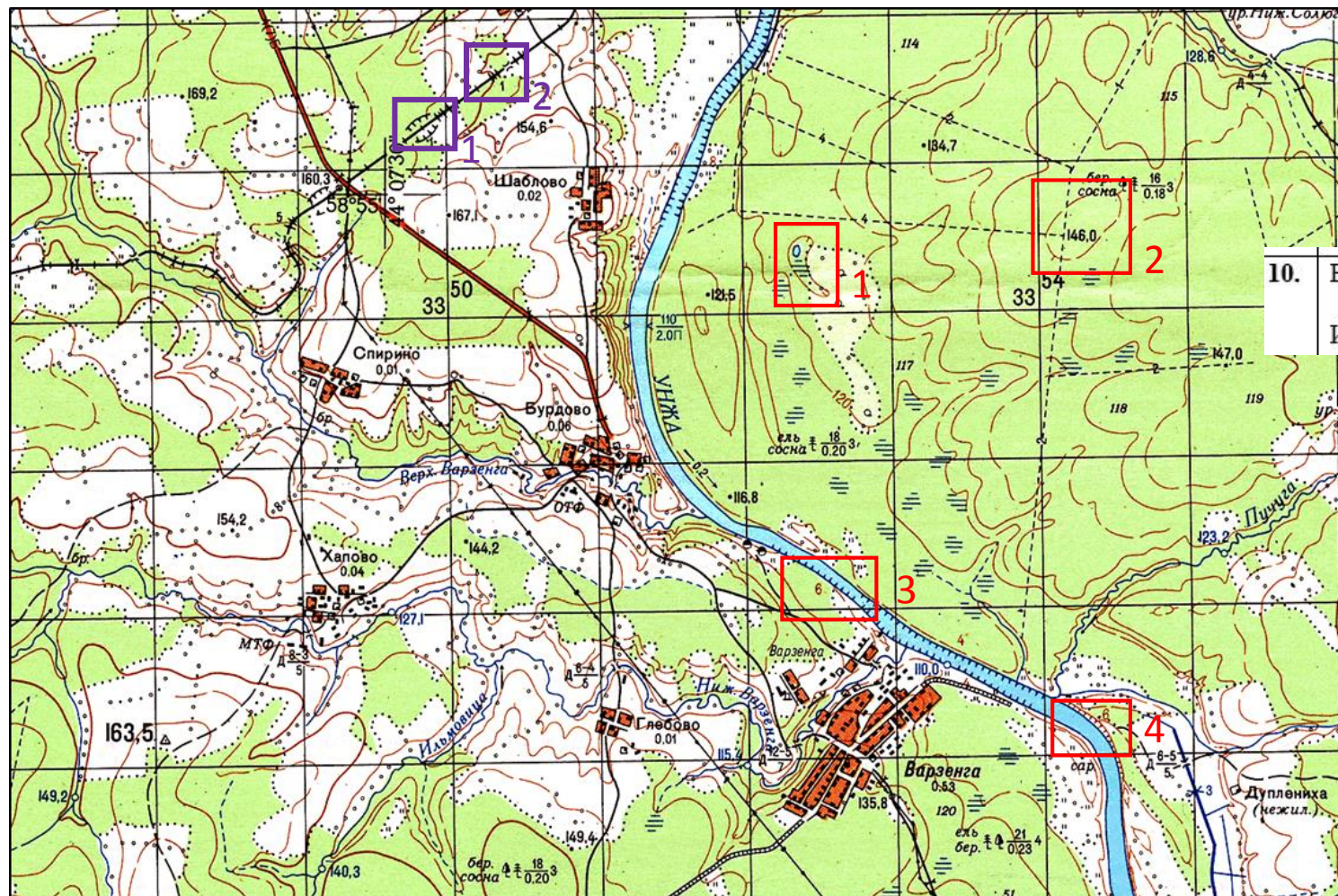
(0,5 балла)

Правильный ответ:

Судя по горизонталям дер. Глебово стоит на 20 метров выше, чем приречные дома Варзенги. Следовательно, с крыши дома можно увидеть Варзенгу.

(2 балла)

16-10. Приведите по два примера естественных и искусственных форм рельефа, размещенных на карте.



Примеры ответов:

10. Естественные формы рельефа: *лесовые холмы, балото*
Искусственные формы рельефа: *насти, насыпь*

(0 баллов)

10. Естественные формы рельефа: ЕСТЕСТВЕННЫЙ ОВРАГ И ЛОЩИНА
Искусственные формы рельефа: ВОРОНКА, ЗЕМЛЯНАЯ НАСЫПЬ

(0,5 балла)

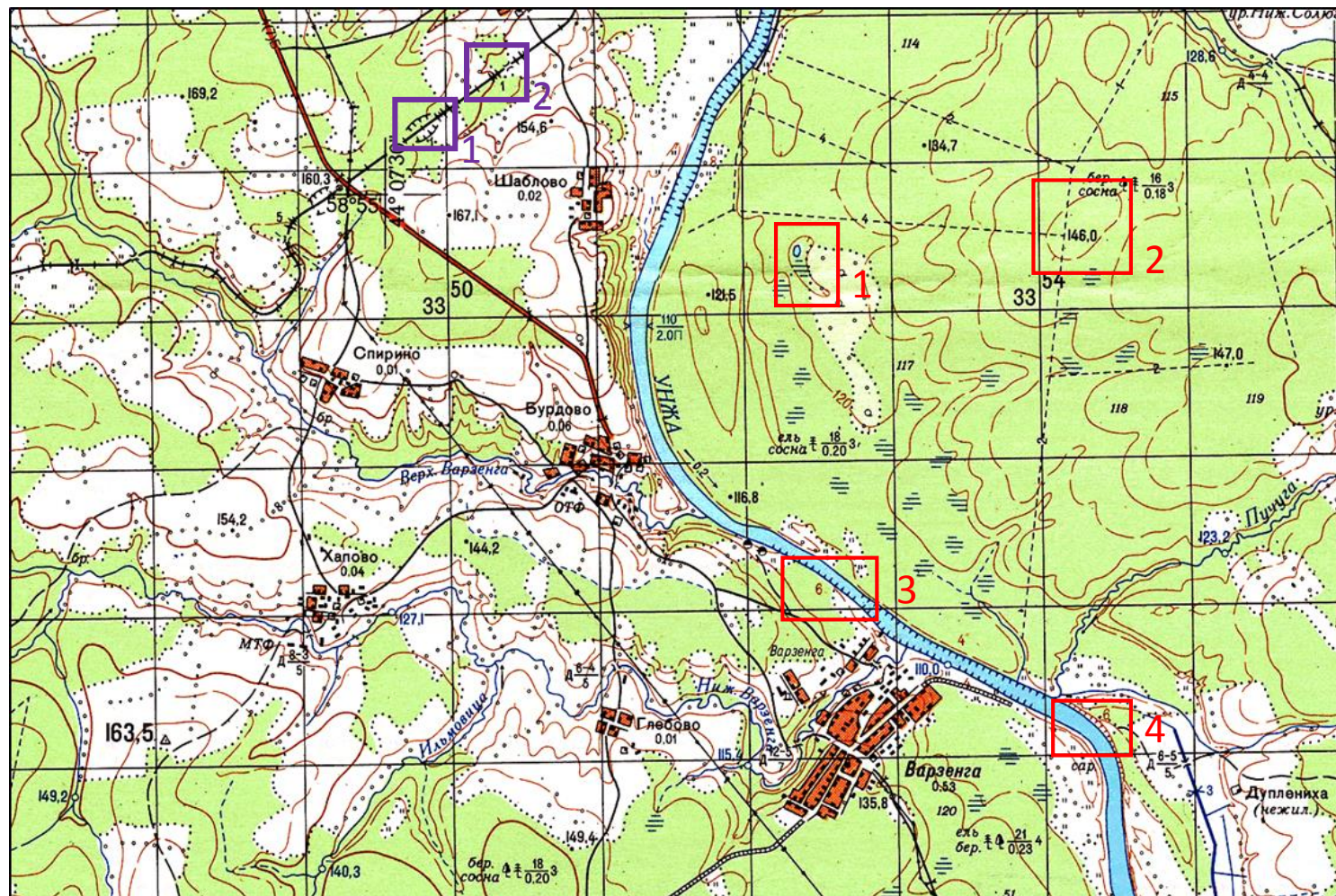
Правильный ответ:

Естественные формы рельефа: обрыв берега реки высотой 6 м (крутой берег реки); яма (впадина); холм и др.

Искусственные формы рельефа: насыпь, выемка (железнодорожного полотна).

(по 0,5 балла за каждый ответ)

16-10. Приложение



Естественные формы рельефа:

- | | | |
|---|--|---------------------------------------|
| 1 | | Впадина (яма) |
| 2 | | Возвышение (холм) |
| 3 | | Обрывистый берег реки без пляжа (6 м) |
| 4 | | Обрывистый берег реки с пляжем (6 м) |

Искусственные формы рельефа:

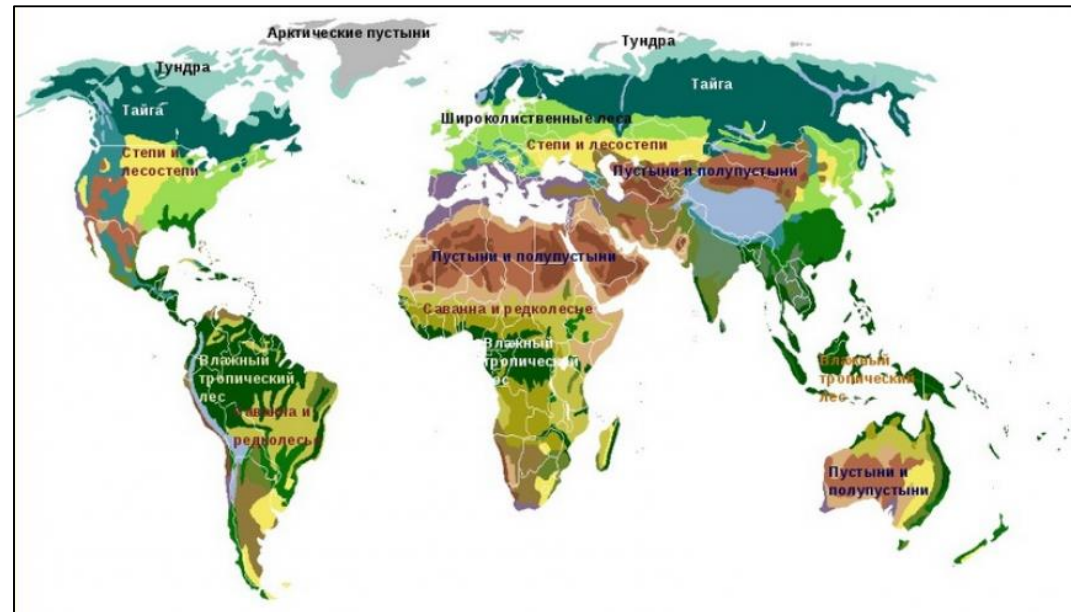
- | | | |
|---|--|-----------------------------|
| 1 | | Выемка грунта (глубина 1 м) |
| 2 | | Насыпь грунта (высота 1 м) |

17. Биогенными называют формы рельефа, которые образовались под действием живых организмов (животных и растений).

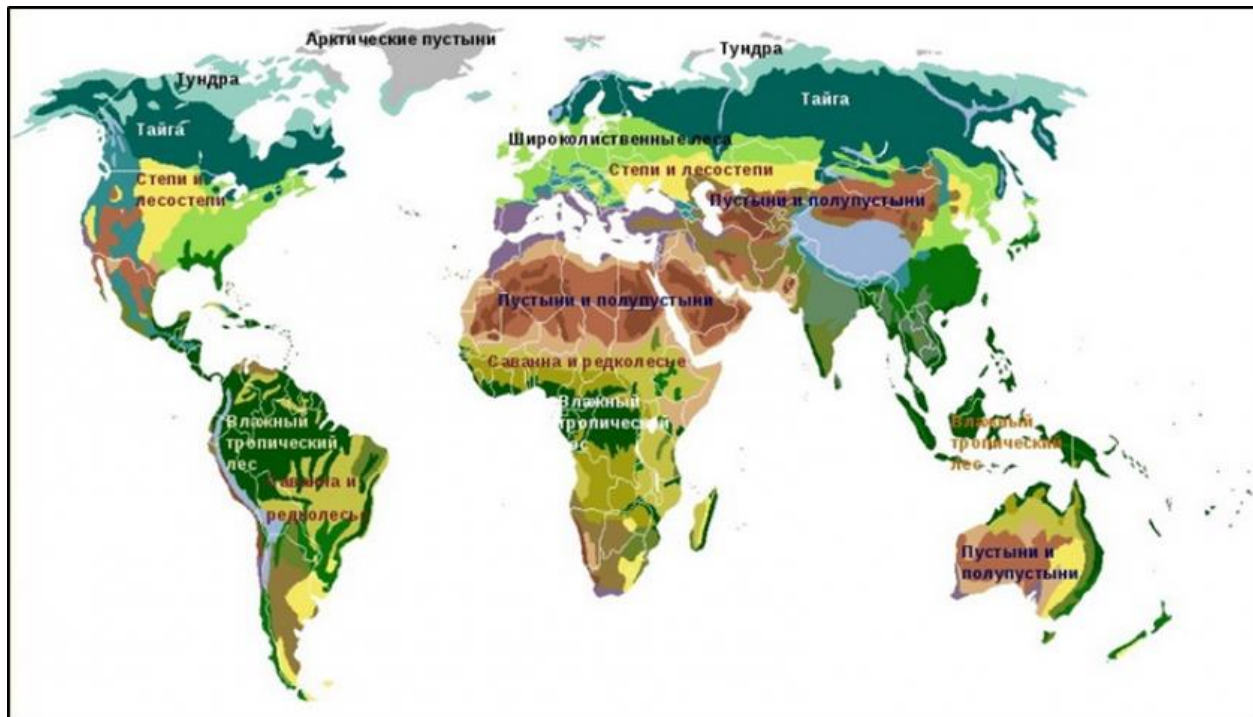
- **17.1.** Определите, для каких природных зон типичны следующие биогенные формы рельефа: *кротовины, муравейники, сурчины, сусликовины, термитники, «бугорковый рельеф» деятельности леммингов.*
- В какой природной зоне роль биоты ограничивается лишь биогенным выветриванием горных пород? В каких природных зонах существенную роль играет *болотное рельефообразование*? Ответ оформите в виде таблицы 1, приведенной в Бланке ответов.

Таблица 1. Биогенные процессы и биогенные формы рельефа природных зон (шаблон для ответа).

Природные зоны	Биогенные формы рельефа (<i>из списка</i>) и/или иные виды рельефообразующей деятельности животных и растений
I. Арктические пустыни	
II. Тундры и лесотундры	
III. Леса умеренного пояса	
IV. Лесостепи, степи, полупустыни	
V. Саванны	
VI. Влажные экваториальные леса	



17-1. Ответ



17.1. Таблица 1. Биогенные процессы и биогенные формы рельефа природных зон.

Природные зоны	Биогенные формы рельефа (из списка) и/или иные виды рельефообразующей деятельности животных и растений	Баллы
I. Арктические пустыни	<u>Биогенное выветривание</u> (26)	2
II. Тундры и лесотундры	<u>Болотное рельефообразование</u> (26), «бугорковый рельеф» деятельности леммингов (16).	3
III. Леса умеренного пояса	Болотное рельефообразование (26), Кротовины (16), муравейники (16).	4
IV. Лесостепи, степи, полупустыни	Сурчины (16), сусликовины (16), кротовины (16), муравейники (16)	4
V. Саванны	Термитники (16), муравейники (16).	2
VI. Влажные экваториальные леса	Болотное рельефообразование (26),	2

Итого – 17 баллов

Биогенное выветривание – это вид выветривания, вызванный деятельностью живых организмов, таких как растения, животные и микроорганизмы, которые разрушают горные породы.

Болотное рельефообразование – это процесс формирования рельефа под воздействием болот, который является частью экзогенных процессов. Он включает в себя аккумуляцию органического вещества, формирование микрорельефа (например, топи, кочки), а также изменение гидрологического режима и, как следствие, ландшафта в целом.

17-2.

В таблице 2 и рисунке 1 приведены наиболее часто встречающиеся размеры *кротовин, муравейников, сусликовин и термитников*. Какая строка таблицы соответствует каждой из этих форм рельефа? Ответ запишите в Бланк ответов.

Таблица 2. Размеры биогенных форм рельефа

№	Форма рельефа (буква)	Высота	Диаметр
1.		от 3 см до 0,5 м	от 3 см до 0,7 м
2.		от 0,3 м до 1 м	от 0,5 м до 1 м
3.		от 0,3 м до 2 м	от 0,5 м до 4 м
4.		от 3 м до 15 м	от 5 м до 30 м



А) Муравейники



Б) Кротовины



В) Термитник



Г) Сусликовина

Рис. 1. Биогенные формы рельефа

17.2. Таблица 2. Размеры биогенных форм рельефа. Ответ

№	Форма рельефа (буква рисунка 1)	Высота	Диаметр	Баллы
1.	Кротовины (Б)	от 3 см до 0,5 м	от 3 см до 0,7 м	1
2.	Сусликовины (Г)	от 0,3 м до 1 м	от 0,5 м до 3 м	1
3.	Муравейники (А)	от 0,3 м до 2 м	от 0,5 м до 4 м	1
4.	Термитники (В)	от 3 м до 15 м	от 5 м до 30 м	1

Итого – 4 балла

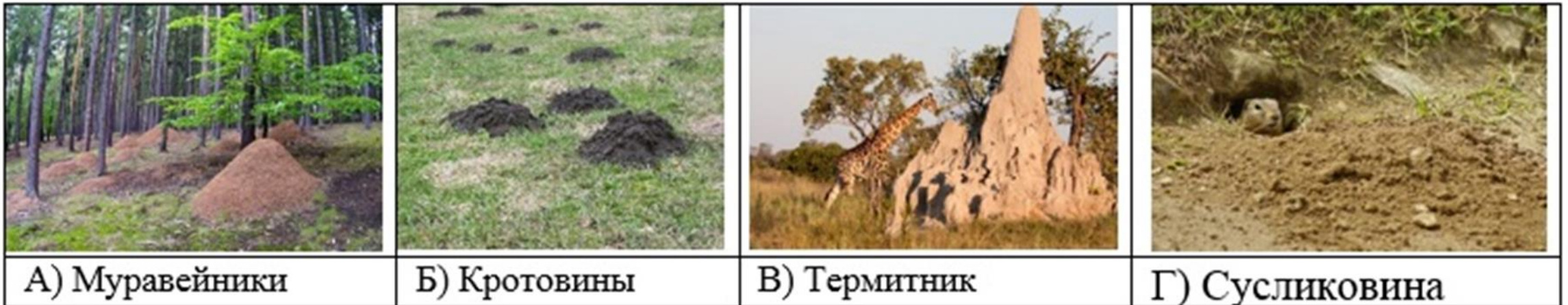
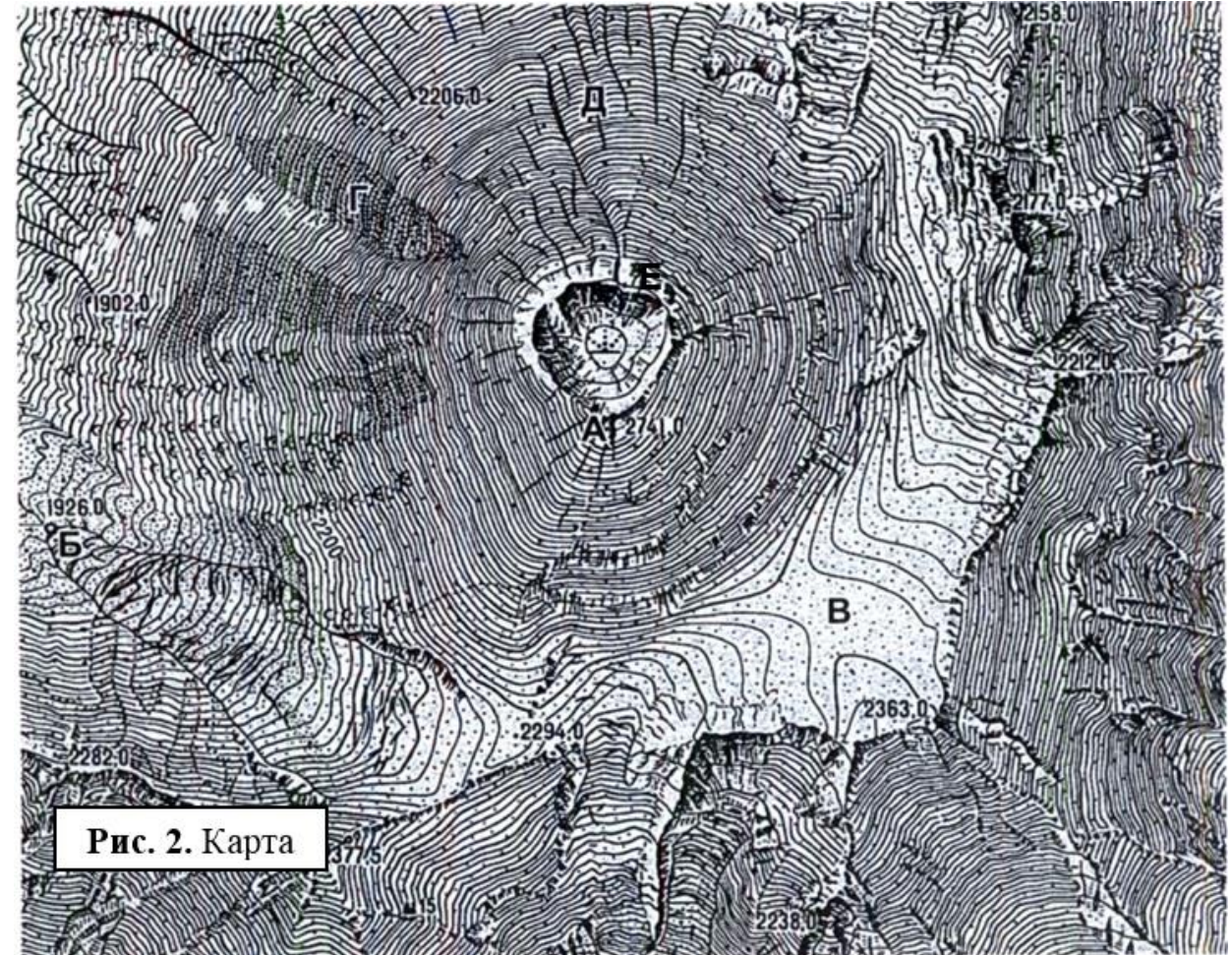


Рис. 1. Биогенные формы рельефа

ВСЕГО за 17-е задание **21 балл.**

18. Проанализируйте карту и ответьте на следующие вопросы:

1. Какое происхождение имеет форма рельефа, изображенная на **рисунке 2**?
2. Каково имя собственное этой формы рельефа, если о ней известно следующее:
 - она - ближайшая к крупному городу, центру уникальной территории, на которой насчитываются десятки аналогичных форм рельефа (некоторые из них включены в список Всемирного наследия ЮНЕСКО);
 - город, вблизи которого она расположена, стоит на одноимённом ей заливе.
3. Как называется территория, на которой расположена эта форма рельефа?
4. Назовите три аналогичные формы рельефа, расположенные на этой территории, абсолютные отметки высот которых превышают 3000 м.
5. Как называется округлая отрицательная форма рельефа, расположенная в центре карты?



Пример ответов:

18. Ответы на вопросы:

1. Форма рельефа, изображенная на рисунке 2 вулканической происхождения (0 баллов)
2. Эта форма рельефа называется Аватинской сопкой (Аватинский вулкан) (2 балла)
3. Эта территория называется Камчатка (2 балла)
4. Аналогичные формы рельефа, высота которых превышает 3000 м:

№	Название
1.	<u>Кичиновская сопка</u>
2.	<u>Корякская сопка</u>
3.	<u>Шивелуч</u>

5. Округлая отрицательная форма рельефа, расположенная в центре карты, называется Кратер (2 балла)

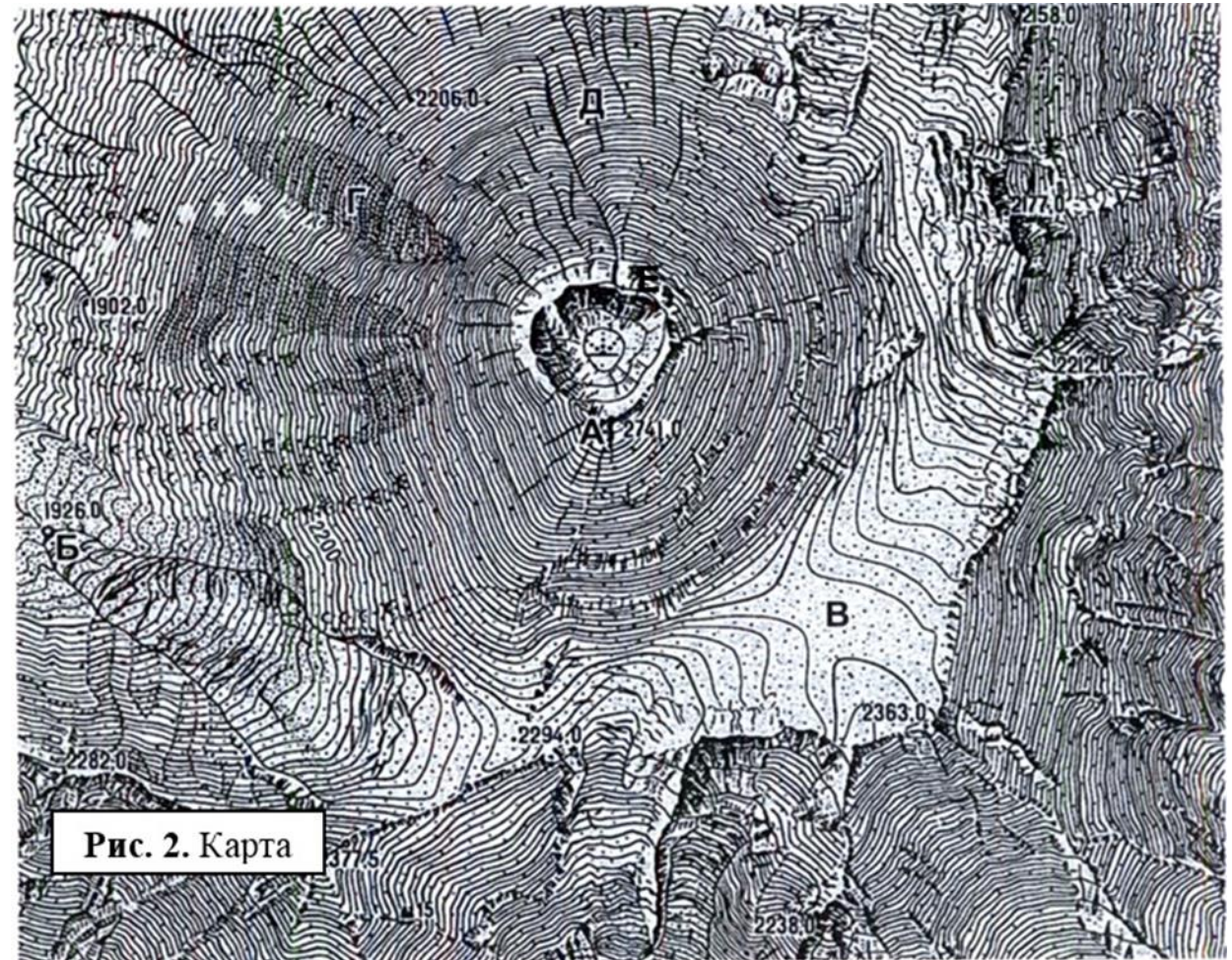
Рис. 2. Карта

18. Ответы на вопросы

1. Форма рельефа, изображенная на рисунке 2 (магматическое) происхождение - **2 балла.**

2. Эта форма рельефа называется **Авачинская сопка - 2 балла.**

3. Эта территория называется **полуостров Камчатка - 2 балла.**



<https://kam-travel.ru/avachinskij-vulkan/>

(продолжение)

4. Аналогичные формы рельефа, высота которых превышает 3000 м

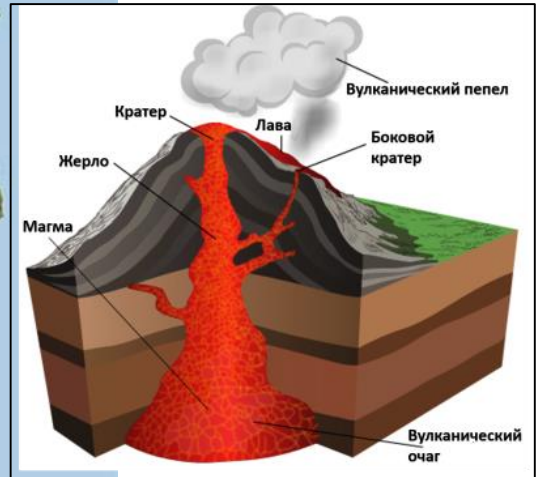
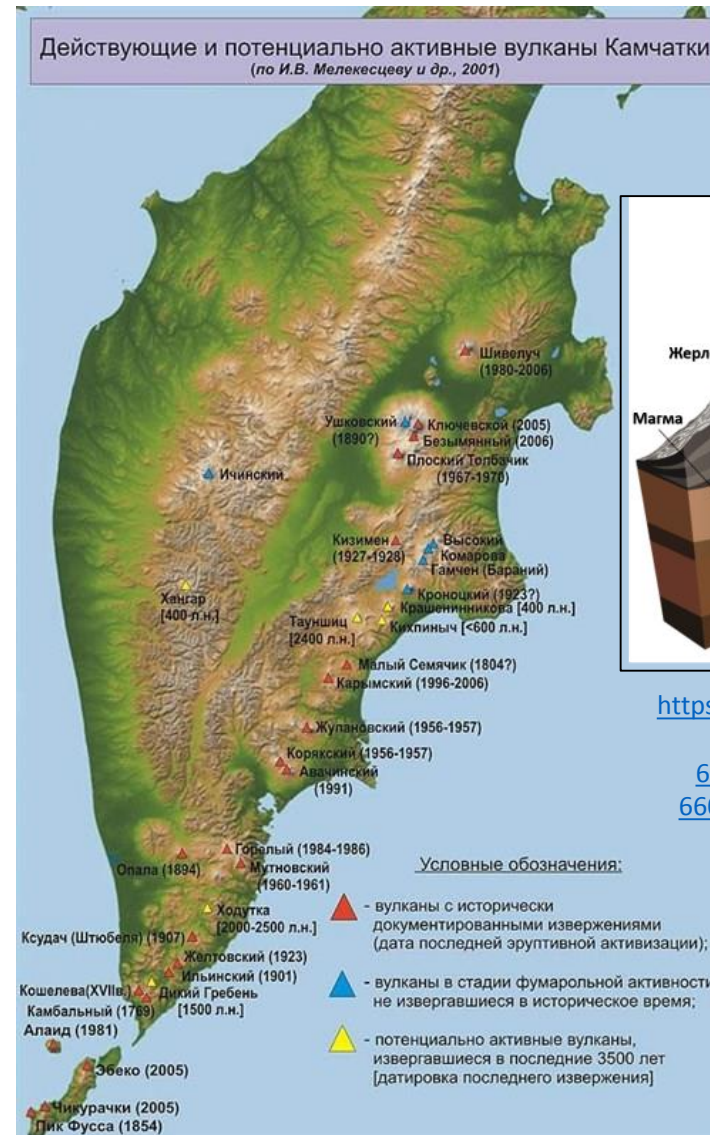
№	Название	Абсолютная высота (варианты)
1	Ключевская сопка	4750 м, (4688 м)
2	Камень	4575 м
3	Крестовский (Ближняя Плоская сопка)	4057 м
4	Ушковский (Дальняя Плоская сопка)	3943 м
5	Толбачик	3682 м
6	Ичинская сопка	3621 м (3607 м)
7	Кроноцкая сопка	3528 м, 3521 м
8	Корякская сопка	3546 м
9	Шивелуч	3283 м (3307 м, 3456 м)

Примечание: в зачет идут любые три формы рельефа из списка, отвечающие условию задачи (высотой более 3000 м). Абсолютные высотные отметки других форм рельефа приведены для справки.

За каждый правильный ответ - по 1 баллу (**всего не более 3 баллов**), за неверный или избыточный (четвёртый и последующий варианты - вычитается 1 балл, но в сумме за вопрос - не менее 0 баллов).

5. Округлая отрицательная форма рельефа, расположенная в центре карты, называется **кратер вулкана** -2 балла

Всего за вопросы 1-5 11 баллов



<https://www.yaklass.by/p/geografiya/6-klass/litosfera-i-relef-zemli-6368/vulkanizm-i-zemletriasenie-6603/re-4b7aebb2-f085-43b7-a080-f4baf1394e4a>

<https://car-tourkam.ru/sights/vulkanyi-kamchatki/>

18. 6-1, 6-2

6-1. Определите, что обозначено на карте следующими условными знаками.

А. • 2741,0

Б. ○ 1926,0

6-2. Найдите на карте (Рисунок 2) объекты, представленные фотоснимками и условными обозначениями на **рисунке 3**. Каким буквам, нанесенным на карте рисунка 2, они соответствуют? **Соотнесите номер условного знака с его буквенным обозначением на карте,**

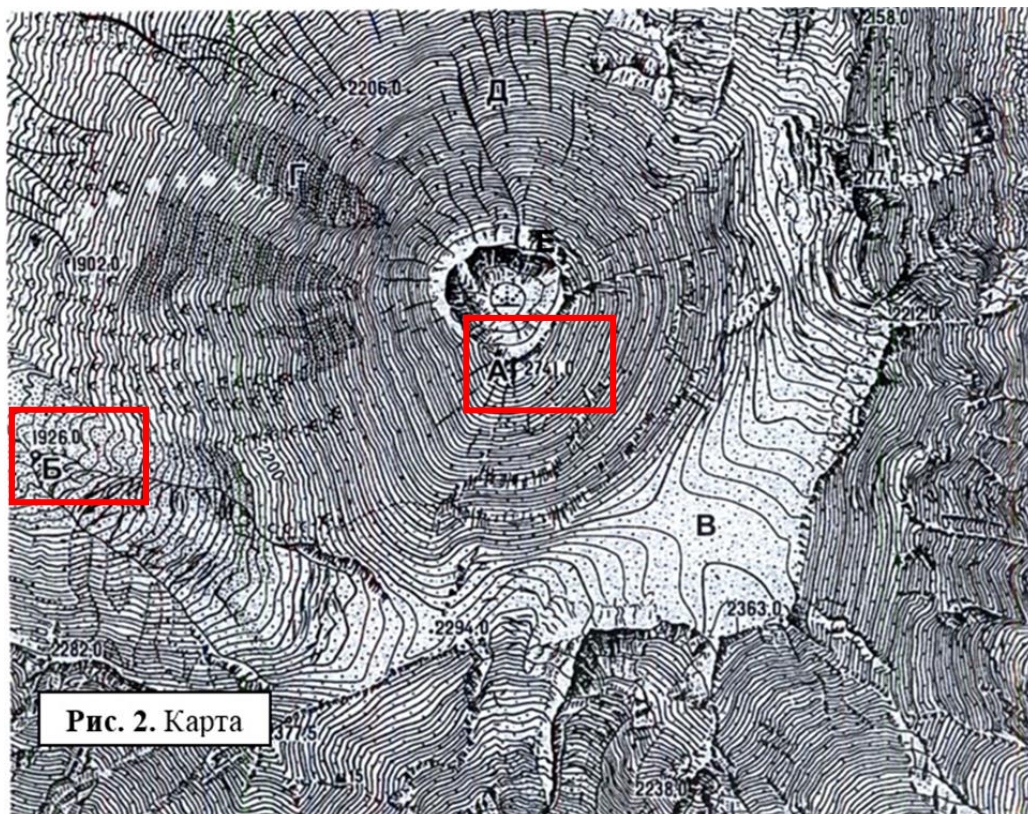


Рис. 2. Карта









Условный знак. Что обозначает		Фотоиллюстрация объекта	Буквенное обозначение на карте рисунка 2
1. 	Лавовый поток		?
2. 	Ледник		?
3. 	Фумаролы (выделение газа и пара)		?
4. 	Барранкос на склоне (борозды, ущелья на склоне)		?

Рис. 3. Элементы формы рельефа, изображенной на карте рисунка 2.

18. 6-1, 6-2. Ответы

6-1. Определите, что обозначено на карте следующими условными знаками.

А	• 2741,0	Отметка абсолютной высоты вершины	2 балла
Б	о 1926,0	Отметка уреза воды	2 балла
Итого 4 балла			

6.2. Соотнесите номер условного знака с его буквенным обозначением на карте

Условный знак. Что обозначает	Буквенное обозначение на карте рисунка 2	Баллы
1. 	Г	1
2. 	В	1
3. 	Е	1
4. 	Д	1

Итого 4 балла

ВСЕГО за 18-е задание 19 баллов

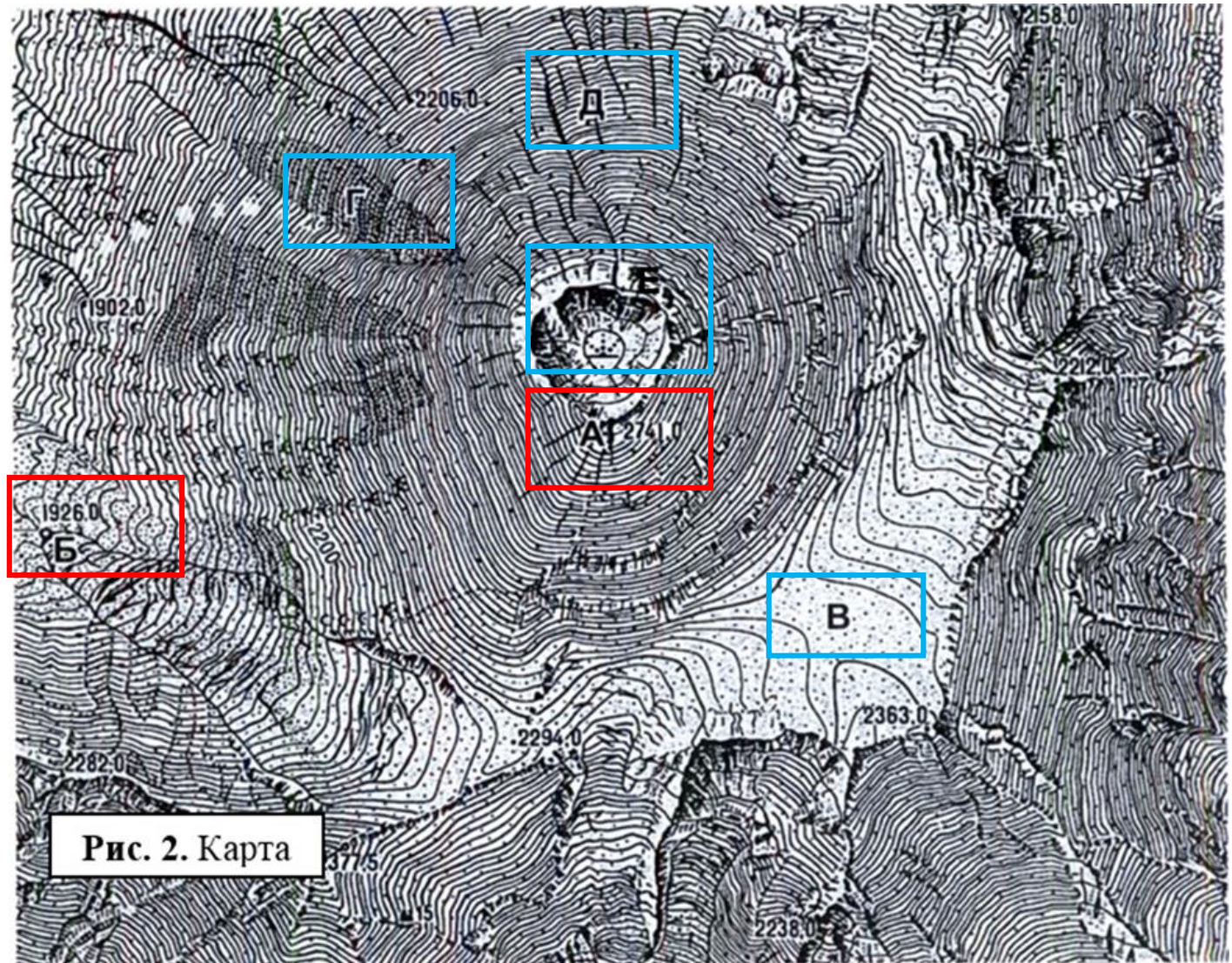
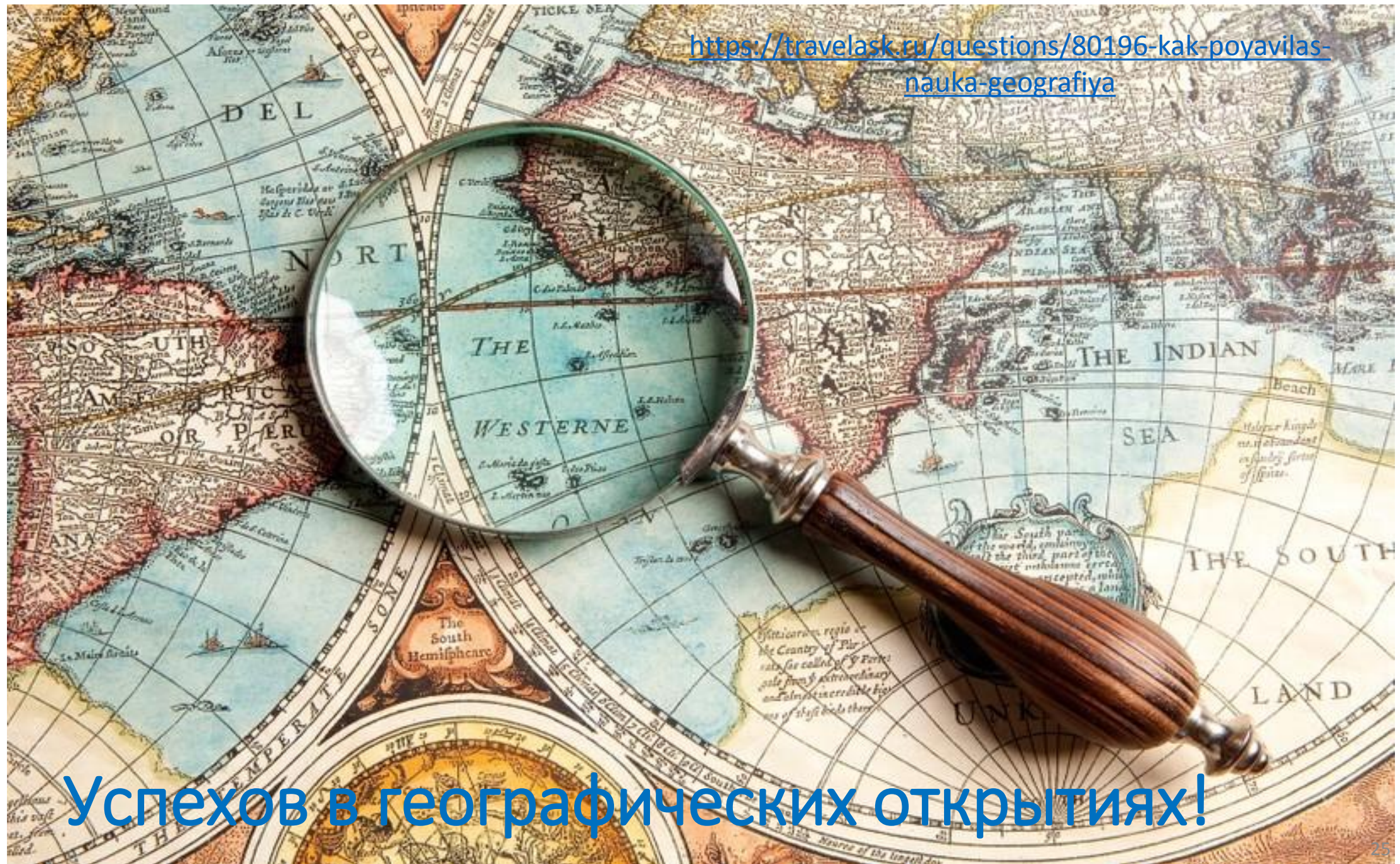


Рис. 2. Карта

Сумма баллов за все задания составляет
100 баллов

<https://travelask.ru/questions/80196-kak-poyavilas-nauka-geografiya>



Успехов в географических открытиях!