



# Ролевая структура детской туристической группы: принципы эффективного взаимодействия в походе

Спикер: Валентина Николаевна Коростелева,  
педагог дополнительного образования  
МАУ ДО ДДТ г. Тобольска



## Поход как модель мини-социума

Детско-юношеский туризм — это уникальное пространство.

В экстремальных условиях стираются шаблоны и происходит переоценка четырех ключевых связей:



### Со взрослым

Переход от контроля к партнерству и глубокому доверию.



### С ровесниками

Принятие других и умение работать в неразрывной связке.



### С самим собой

Победа над страхами, ленью и обретение уверенности.



### С природой

Понимание законов природы и бережное отношение к ресурсам.

# Административный блок ролей

Эти роли развивают лидерские качества, пространственное мышление и учат ребят принимать ответственные решения за всю команду.

## Командир группы

### Правая рука руководителя в походе

- Транслирует распоряжения взрослого
- Следит за общим графиком и хронометражем
- Координирует работу всех участников
- Учитя экологично управлять сверстниками

## Штурман (навигатор)

### Ведущий группы по карте и компасу

- Тщательно изучает маршрут до похода
- Ориентируется на местности (GPS, компас)
- Определяет темп движения по слабейшему
- Выбирает места для безопасных привалов

*Важно: роли помогают раскрыть потенциал каждого ребенка и значительно повышают их авторитет в коллективе.*

# Бытовой блок: жизнеобеспечение

Бытовые роли обеспечивают базовый комфорт и выживание группы в полевых условиях. Здесь важны математическая точность, забота о товарищах и физическая выносливость

## Завхоз по питанию

- 1 Составляет меню, рассчитывает калораж, распределяет продукты для перекусов и обедов между участниками и строго контролирует их выдачу.

## Завхоз по снаряжению

- 2 Отвечает за палатки, котлы и топоры. Распределяет вес общественного снаряжения с учетом физических возможностей каждого туриста.

## Костровой и дежурные

- 3 Дежурные готовят пищу, а костровой обеспечивает костер дровами и поддерживает огонь в любую погоду. Вся остальная группа активно помогает в сборе дров.



# Специальный блок: безопасность и климат

Каждый участник этого блока отвечает за стабильность внутренней среды группы — от физического здоровья до психологического настроения и сохранения памяти о походе.



## Медик (санитар)

Хранит аптечку, следит за питьевым режимом и гигиеной.

Предотвращает мозоли и оказывает первую помощь под контролем взрослого.



## Реммастер (ремонтник)

Носит ремнабор. Спасает положение при поломке снаряжения: чинит порванные рюкзаки, палатки и трекинговые палки.



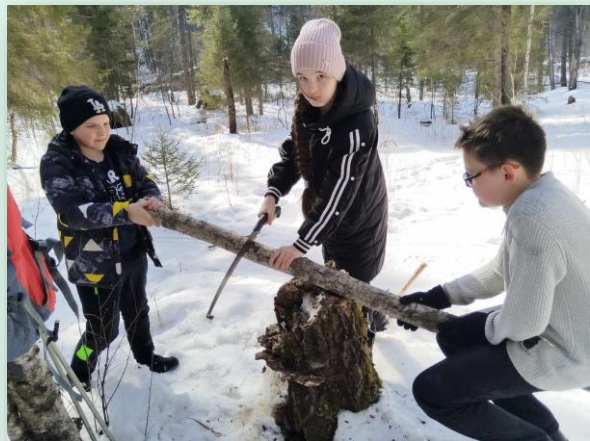
## Летописец и Фотограф


Фиксируют историю похода. Создают красочные фотоотчеты, ведут дневник наблюдений с юмором и зарисовками.


# Как распределять роли эффективно?


Распределение обязанностей нельзя пускать на самотёк.


Это системный процесс, который начинается задолго до выхода на маршрут и закрепляется в первых походах.

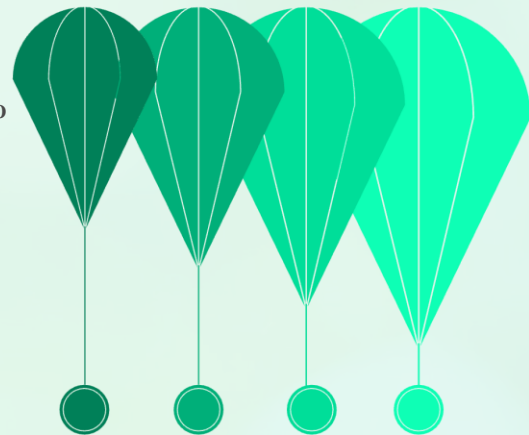


 **Предвыходное обсуждение**  
Обсуждение планов и целей перед началом работы.

 **Практическое наставничество**  
Передача опыта и знаний в процессе работы.

 **Закрепление ролей**  
Определение и утверждение обязанностей каждого участника.

 **Анализ и обратная связь**  
Подведение итогов и оценка результатов для улучшения.



## **Совет руководителю:**

В первых выходах неизбежны ошибки. Не критикуйте детей, помогайте им личным примером и мягко корректируйте действия.



# 5 главных педагогических принципов

Чтобы ролевая структура работала как часы и приносила воспитательный эффект, руководитель должен опираться на проверенные принципы:

## 1. Соответствие темпераменту

Подбирайте роли, соответствующие характеру и реальным физическим возможностям ребенка на данном этапе.

## 2. Ротация (сменяемость)

Позвольте каждому попробовать себя в разных ипостасях — побывать и дежурным, и лидером, и исполнителем.

## 3. Автономия и ответственность

Дайте детям свободу решений в рамках их роли, но обозначьте жесткие границы безопасности (запрет на сырую воду, игры с огнем).

## 4. Наставничество и выручка

Старшие и опытные ребята берут шефство над новичками. Все тяжелые работы по обустройству лагеря делаются сообща.

# Границы ответственности и безопасность

Автономия в ролях работает только при соблюдении жестких правил безопасности.

Каждый участник группы должен четко знать свои обязанности и запреты на маршруте.

## Категорически запрещено

- Уходить из лагеря или с тропы без предупреждения
- Бесконтрольно баловаться с огнем и ножами
- Употреблять в пищу незнакомые ягоды и грибы
- Пить сырую воду из открытых водоемов



## Обязанность каждого

- Немедленно сообщать руководителю об ухудшении здоровья
- Следить за состоянием и самочувствием товарищей
- Помогать отстающим на подъемах и сложных участках
- Соблюдать правила гигиены и питьевой режим





# Роль взрослого руководителя

Каково место педагога в этой системе? Взрослый в походе — это стратегический директор, а не исполнитель детских обязанностей.

## Направление вместо контроля

Не делайте работу за детей.  
Незаметно направляйте их  
действия, подсказывайте  
правильные решения.

## Вечерняя рефлексия

Обязательный ритуал каждого  
дня — сбор у костра. Каждый  
рассказывает, как прошел его  
день, что получилось, а над чем  
еще стоит поработать.

## Поддержка самоуправления

Создавайте условия, в которых детское лидерство становится реальным.  
Грамотно используйте систему поощрений и празднуйте общие победы.

# Заключение и выводы

Грамотная ролевая структура превращает поход из тяжелого испытания в увлекательную развивающую игру.

Приобретенные soft skills — умение договариваться, подчиняться, руководить и отвечать за результат — остаются с детьми на всю жизнь.

