

СЕТЕВЫЕ ПАРТНЕРСТВА ТЮМЕНСКОЙ ОБЛАСТИ КАК МЕТОДОЛОГИЧЕСКАЯ ОСНОВА ОБРАЗОВАТЕЛЬНЫХ ИННОВАЦИЙ



«Система профориентационной работы – одна из ключевых задач построения суверенной задачи построения суверенной системы образования. Очень важно чтобы у школьников была возможность пройти профессиональную пробу, ознакомиться с той или иной профессией».

Министр просвещения Российской Федерации
Кравцов С.С.

профориентация



С 1 сентября 2023 года Единая модель профориентации – профориентационный минимум (профминимум) внедряется во всех школах Российской Федерации для обучающихся 6-11 классов.

Решение о реализации профминимума в организации, осуществляющую образовательную деятельность по адаптированным общеобразовательным программам, принимается самой организацией по согласованию с органом исполнительной власти субъекта Российской Федерации, осуществляющим государственное управление в сфере образования.

Профминимум – это единый универсальный набор профориентационных практик и инструментов для проведения мероприятий по профессиональной ориентации обучающихся.

Методические рекомендации по реализации профминимума

Письмо Министерства просвещения РФ от 1 июня 2023 г. N АБ-2324/05 "О внедрении Единой модели профессиональной ориентации"



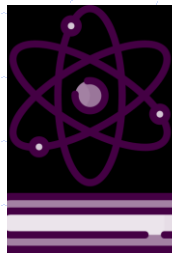
РЕАЛИЗАЦИЯ ПРОФМИНИМУМА

7 направлений деятельности общеобразовательных организаций



Профильные предпрофильные классы

Перечень определяется регионом (космические, педагогические, инженерные, медицинские и др.)



Профессиональное обучение

По программам профподготовки (аналог Учебно-производственного комбината)



Урочная деятельность

в рамках предмета «Химия» и/или иных предметов общеобразовательного цикла



Внеурочная деятельность

1 час в неделю (рекомендовано по четвертям)



Воспитательная работа

раздел 2 программы воспитания



Дополнительное образование

Кружки и секции с профориентационным контекстом



Взаимодействие с родителями

Родительские собрания и другие формы

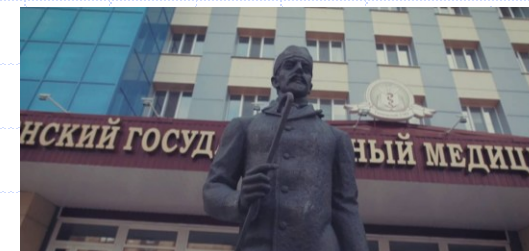
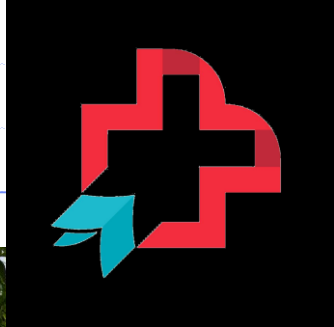
3 уровня в зависимости от ресурсов общеобразовательных организаций

Продвинутый 80 + часов в год

Основной 60 + часов в год

Базовый 40 + часов в год

С сентября 2025 года базовый уровень перестанет быть достаточным



	Муниципальный район	
1	Казанский	
2	Омутинский	
3	Тобольский	
4	г. Ишим	
5	г. Ишим	
6	г. Тобольск	
7	г. Тобольск	
8	Тюменский	
9	г. Тюмень	
10	г. Тюмень	
11	г. Тюмень	
12	г. Тюмень	
13	г. Тюмень	
14	г. Тюмень	
15	г. Тюмень	МАОУ ср
16	г. Тюмень	
17	г. Тюмень	
18	г. Тюмень	
19	г. Тюмень	
20	г. Тюмень	
21	г. Ялуторовск	
22	Исетский	
23	Казанский	



Количество классов	Количество обучающихся
2	13
1	3
1	3
2	23
2	32
2	10
2	10
2	24
2	18
1	27
3	79
2	49
1	13
2	70
1	25
2	44
11	306
2	60
1	8
1	13
1	10
1	24
2	13
47	877

ЦЕЛИ ПРОЕКТА «МЕДИЦИНСКИЕ КЛАССЫ В СИСТЕМЕ ОБРАЗОВАНИЯ ТЮМЕНСКОЙ ОБЛАСТИ»

1. Знакомство школьников с востребованными профессиями с учетом изменения запроса работодателей и новых требований к компетенциям специалистов.
2. Мотивация обучающихся к освоению профессий в области медицины, которые будут востребованы на рынке труда ближайшие 5–10 лет.
3. Формирование у обучающихся предпрофессиональных умений, необходимых для учебы и жизни.

ДИНАМИКА РЕЗУЛЬТАТОВ ЕГЭ ПО ХИМИИ ЗА ПОСЛЕДНИЕ 3 ГОДА

	2021 г.	2022 г.	2023 г.	2024 г.	2025 г.
100 баллов, чел.	3	4	13	16	17
Средний тестовый балл	52,9	52,6	54,5	56,55	58,15

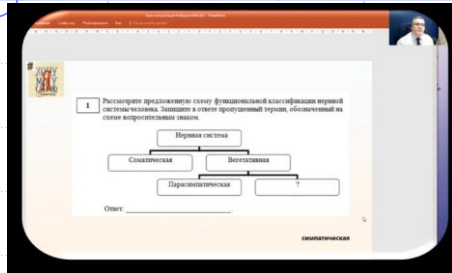
ДИНАМИКА РЕЗУЛЬТАТОВ ЕГЭ ПО БИОЛОГИИ ЗА ПОСЛЕДНИЕ 3 ГОДА

	2021 г.	2022 г.	2023 г.	2024 г.	2025 г.
100 баллов, чел.	1	0	5	0	2
Средний тестовый балл	49,9	48	48,9	54,13	54,7

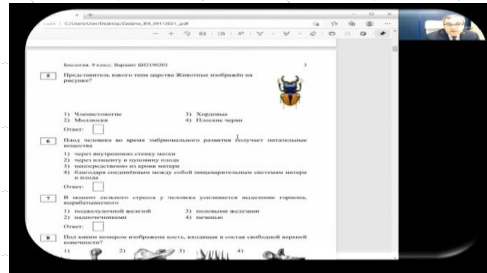
ОРГАНИЗАЦИОННАЯ МОДЕЛЬ ФУНКЦИОНИРОВАНИЯ МЕДИЦИНСКИХ КЛАССОВ



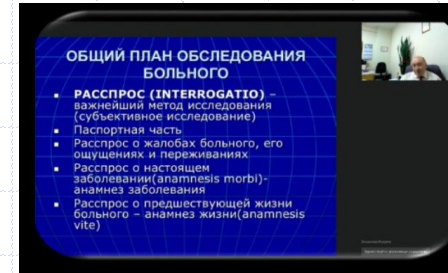
ПРОФЕССОРСКИЕ ЛЕКЦИИ



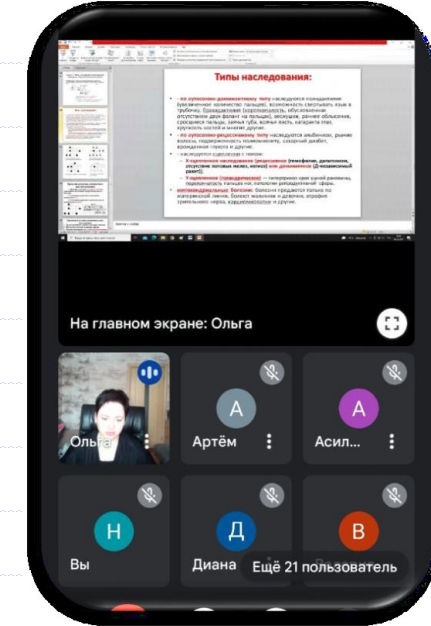
Лекция доцента, к.п.н.
Трушников Д.Ю.
«Актуальные вопросы
биологии», 05.11.2021



Лекция доцента, к.п.н.
Трушников Д.Ю.
«Актуальные вопросы
выполнения заданий ЕГЭ по
биологии», 13.11.2021



Лекция профессора, д.м.н.,
академика РАН Жмурова В.А.
«Актуальные вопросы внутренних
болезней», 07.12.2021



Лекция к.б.н., доцента кафедры биологии, член
региональной и федеральной экспертной комиссии ЕГЭ
ТО Фролова О.В. «Современные вызовы медицинской
генетики. Актуальные задания ЕГЭ генетической и
медикогенетической тематики»



Лекция д.м.н., профессора,
и.о. зав. кафедрой детских болезней
лечебного факультета
врач эндокринолог, Сметанина С.А.
«Современные аспекты социально
значимых эндокринопатий», 02.04.2022

ДЕНЬ ОТКРЫТЫХ ДВЕРЕЙ



ПРОГРАММА ПРОВЕДЕНИЯ МЕРОПРИЯТИЯ «День открытых дверей» 16 апреля 2022 г.

Время проведения	Наименование мероприятия (место проведения)
09 ⁰⁰ -11 ³⁰	Формирование групп для экскурсий (г. Тюмень, ул. Одесская, 54, административный корпус, вестибюль)
10 ⁰⁰ -11 ⁰⁰ 11 ³⁰ -12 ³⁰	Встреча абитуриентов с: - руководством Тюменского ГМУ; - деканами факультетов; - ответственным секретарем приемной комиссии. (г. Тюмень, ул. Одесская, 54, учебный корпус №2, лекционный зал)
09 ³⁰ -13 ³⁰	Обзорные экскурсии по Тюменскому ГМУ*: Презентационная площадка лечебного факультета (г. Тюмень, ул. Одесская, 54, учебный корпус №2, спортивный зал) Презентационная площадка педиатрического факультета (г. Тюмень, ул. Одесская, 52, учебный корпус №1, вестибюль, левое крыло) Презентационная площадка факультета высшего сестринского образования (г. Тюмень, ул. Одесская, 52, учебный корпус №1, вестибюль, правое крыло) Презентационная площадка стоматологического факультета (г. Тюмень, ул. Одесская, 54, учебный корпус №2, холл у лекционного зала) Презентационная площадка фармацевтического факультета (г. Тюмень, ул. Одесская, 50, учебный корпус №3, вестибюль) Кафедра фармацевтических дисциплин. (г. Тюмень, ул. Одесская, 50, учебный корпус №3, 1 этаж) Кафедра химии (г. Тюмень, ул. Одесская, 50, учебный корпус №3, 2 этаж) Кафедра биохимии (г. Тюмень, ул. Одесская, 50, учебный корпус №3, 2 этаж) Центр симуляционного обучения (г. Тюмень, ул. Одесская, 50, учебный корпус №3, 1 этаж) Презентационная площадка центра симуляционного обучения (г. Тюмень, ул. Одесская, 54, учебный корпус №2, спортивный зал) Кафедра биологии (г. Тюмень, ул. Одесская, 52, учебный корпус №1, левая лестница, 3 этаж) Кафедра нормальной физиологии (г. Тюмень, ул. Одесская, 54, административный корпус, 4 этаж) Кафедра гистологии и эмбриологии (г. Тюмень, ул. Одесская, 52, учебный корпус №1, левая лестница, 2 этаж) Кафедра медицинской профилактики и реабилитации ИМПР (г. Тюмень, ул. Одесская, 52, учебный корпус №1, 1 этаж) Кафедра ОЗО и ОЗ (г. Тюмень, ул. Одесская, 50, учебный корпус №3, 3 этаж) Музей анатомии (г. Тюмень, ул. Одесская, 52, учебный корпус №2, 1 этаж) Университетская многопрофильная клиника (г. Тюмень, ул. Одесская, 54, административный корпус, 6 этаж) Презентационная площадка «Город госпиталей» (г. Тюмень, ул. Одесская, 52, учебный корпус №1, зал дистанционных технологий, 1 этаж) Программа развития подготовки врачей будущего. (г. Тюмень, ул. Одесская, 54, административный корпус, 410 ауд.) Презентационная площадка студенческих объединений (Профсоюз обучающихся. Центр студенческой и молодежной науки. Волонтеры-медики. Студенческие отряды. Интеллектуальный клуб) (г. Тюмень, ул. Одесская, 54, учебный корпус №2, спортивный зал)
09 ³⁰ -13 ³⁰	Фотосессия «В белых халатах» (г. Тюмень, ул. Одесская, 52, учебный корпус №1, вестибюль, 1 этаж)

25 презентационных площадок



МЕДИКО-ФАРМАЦЕВТИЧЕСКАЯ ШКОЛА

Школьникам предоставляется возможность посетить практикумы по физиологии растений и карпологии, анатомии человека и зоологии позвоночных, неорганической химии и микробиологии, гербарную практику.

Микробиология



Биология



Химия



Анатомия



Фармация

ВСТРЕЧИ С ЛИДЕРАМИ-ЭКСПЕРТАМИ РЕГИОНАЛЬНОГО ЗДРАВООХРАНЕНИЯ



ГАУЗ ТО «Городская поликлиника №5»

ГАУЗ ТО «Областной кожно-венерологический диспансер»

ГБУЗ ТО «Станция скорой медицинской помощи»

Региональный центр организации первичной
медико-социальной помощи Тюменской области





ТЮМЕНСКИЙ МЕДИЦИНСКИЙ КОЛЛЕДЖ



Ну точно кем-то буду,,,
пусть меня научат)))



СПАСИБО ЗА ВНИМАНИЕ



Тюмень 2023 г.

Старший преподаватель
кафедры ЕМД ТОГИРРО
Хомяков Константин Анатольевич
Тел.: 89526761567
8(3452) 39-02-96
Почта: peremen.1910@mail.ru

Регистрация на "МедТехноЛаб"

31.10.2025

Время: с 12:00 до 16:00

