

Основные рекомендации по разработке туристического маршрута

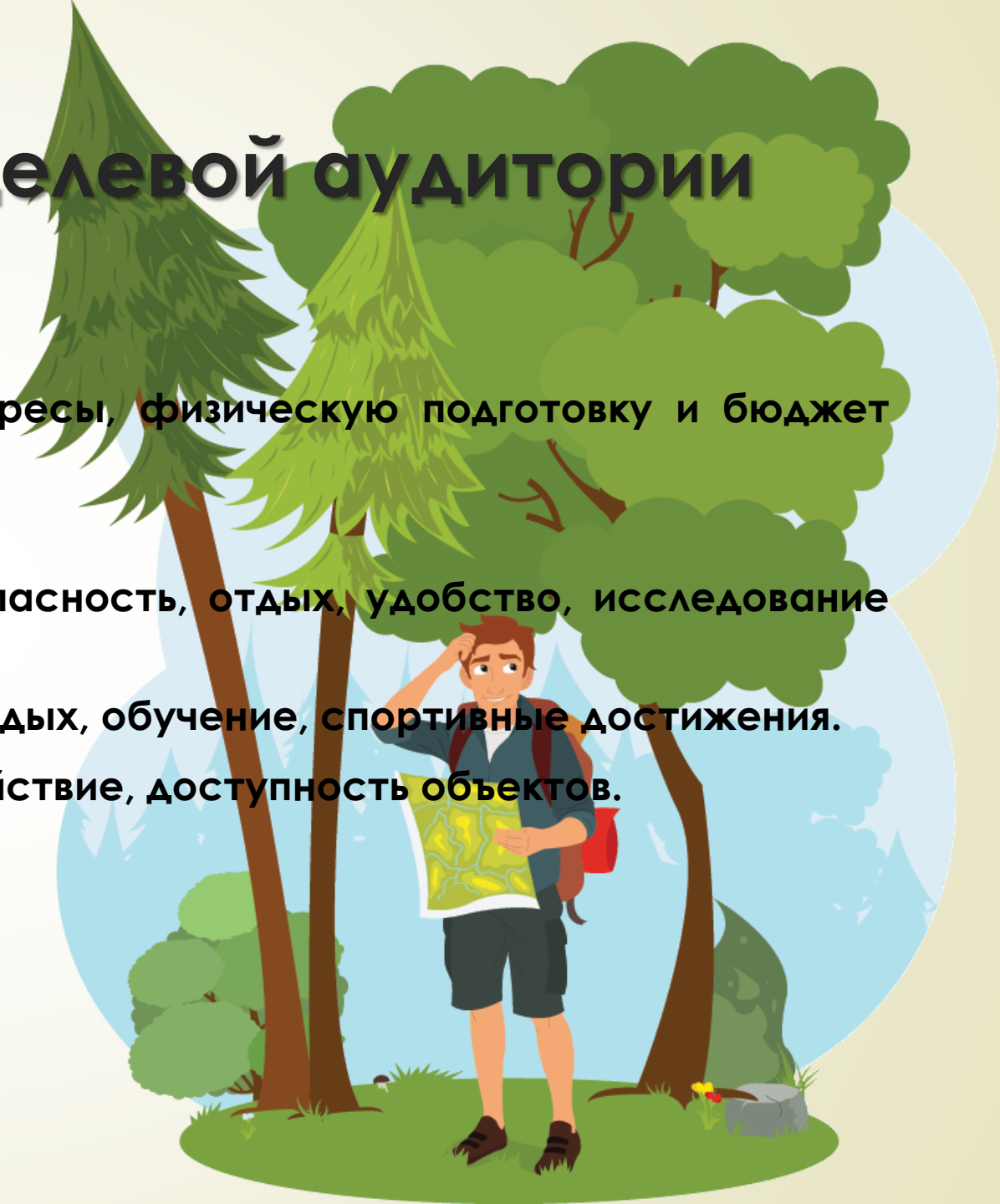
Гураль Антон Павлович, инструктор-методист, тренер-преподаватель
Регионального ресурсного центра детско-юношеского туризма
и краеведения в Тюменской области
Центра туризма и экологии ГАУ ДО ТО «ДТиС «Пионер»

Определение целевой аудитории

Учитывайте возраст, интересы, физическую подготовку и бюджет потенциальных туристов.

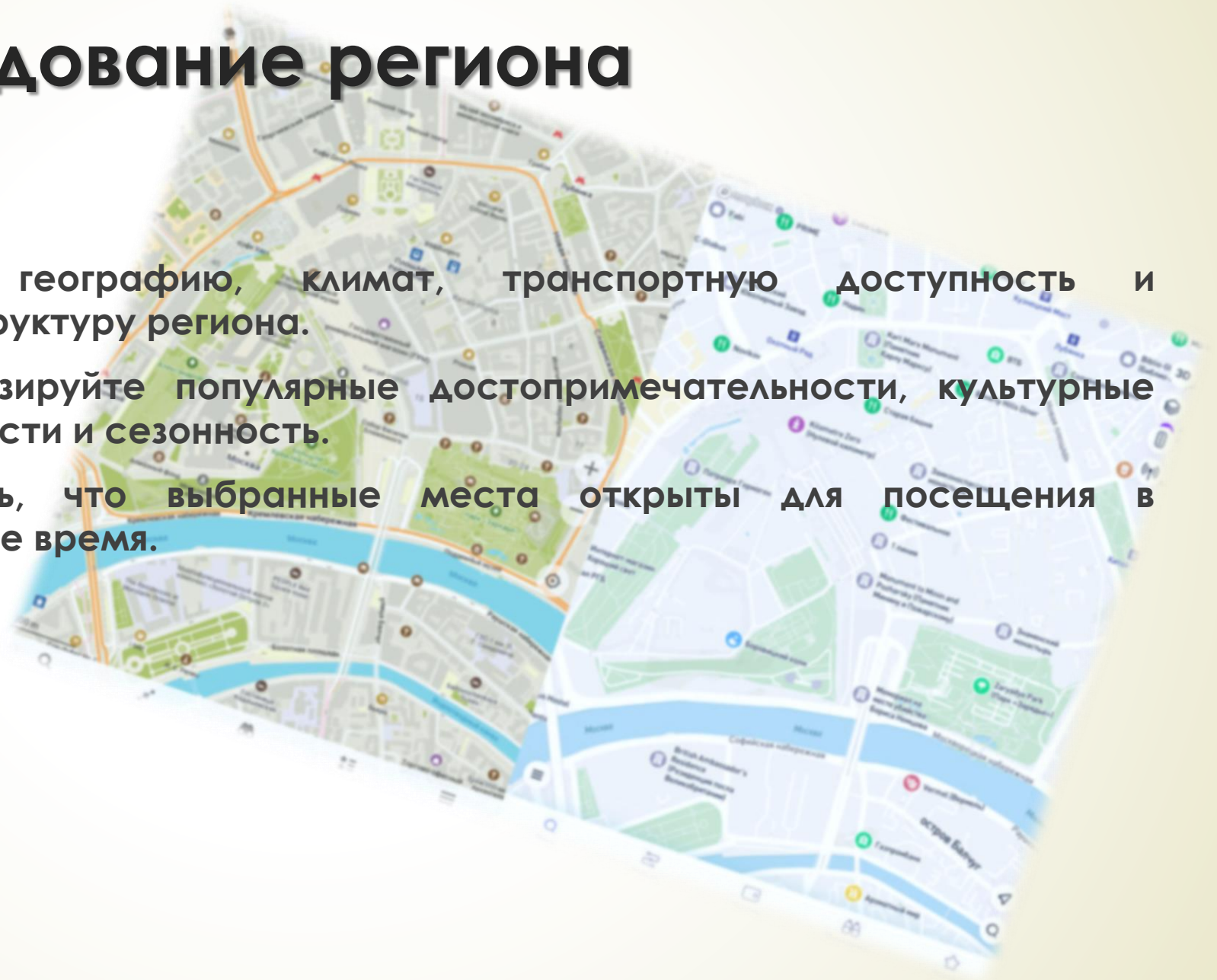
Например:

- Для семей с детьми: безопасность, отдых, удобство, исследование природы.
- Для молодежи: активный отдых, обучение, спортивные достижения.
- Для пожилых людей: спокойствие, доступность объектов.



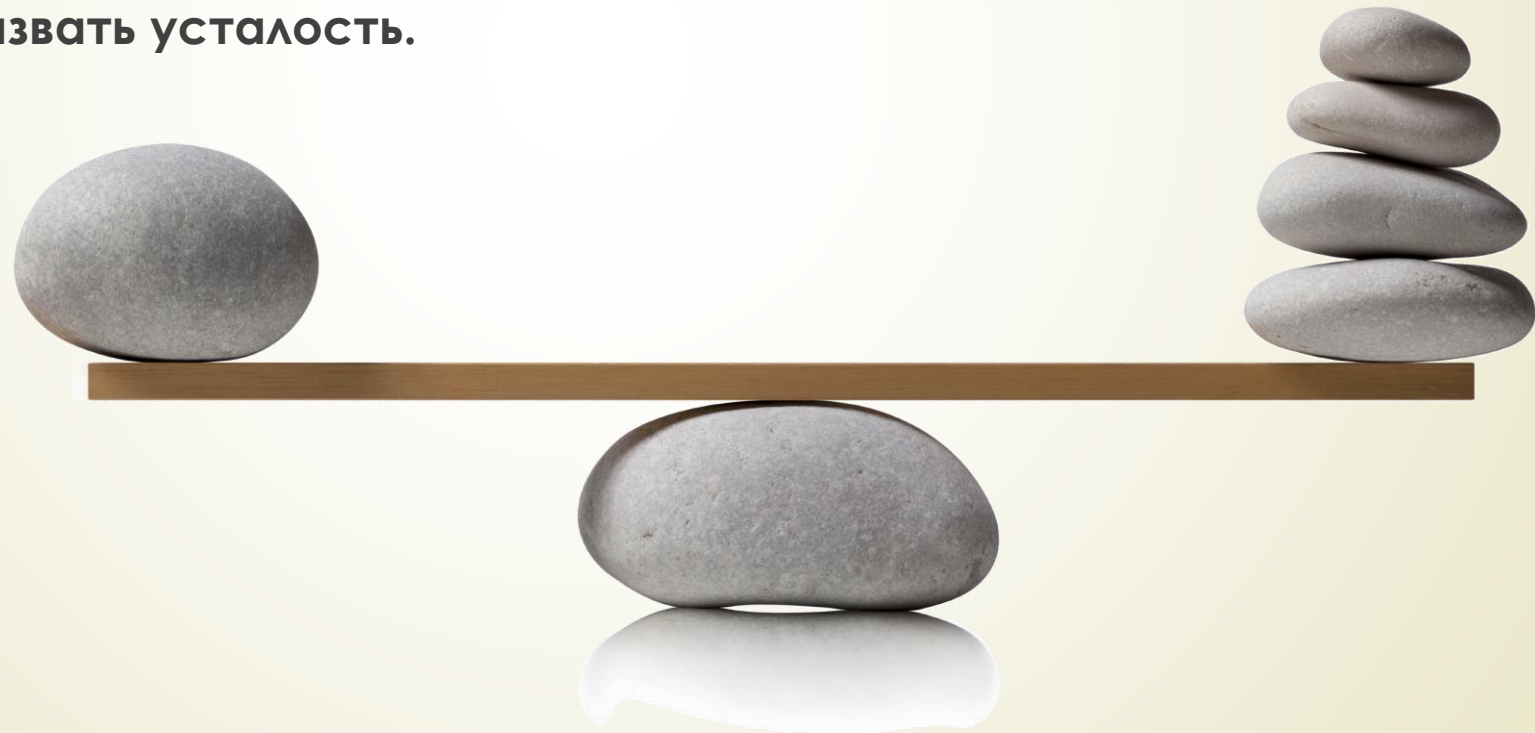
Исследование региона

- Изучите географию, климат, транспортную доступность и инфраструктуру региона.
- Проанализируйте популярные достопримечательности, культурные особенности и сезонность.
- Убедитесь, что выбранные места открыты для посещения в выбранное время.



Баланс между активностью и отдыхом

- ▶ Чередуйте активные мероприятия (экскурсии, прогулки) с временем для отдыха.
- ▶ Не перегружайте маршрут: слишком насыщенный график может вызвать усталость.



Транспортная логистика

- Выберите удобный способ передвижения (автобус, поезд, самолет, автомобиль, велосипед и т.д.).
- Убедитесь, что расстояния между объектами маршрута реалистичны.
- Учитывайте время на дорогу и возможные задержки.



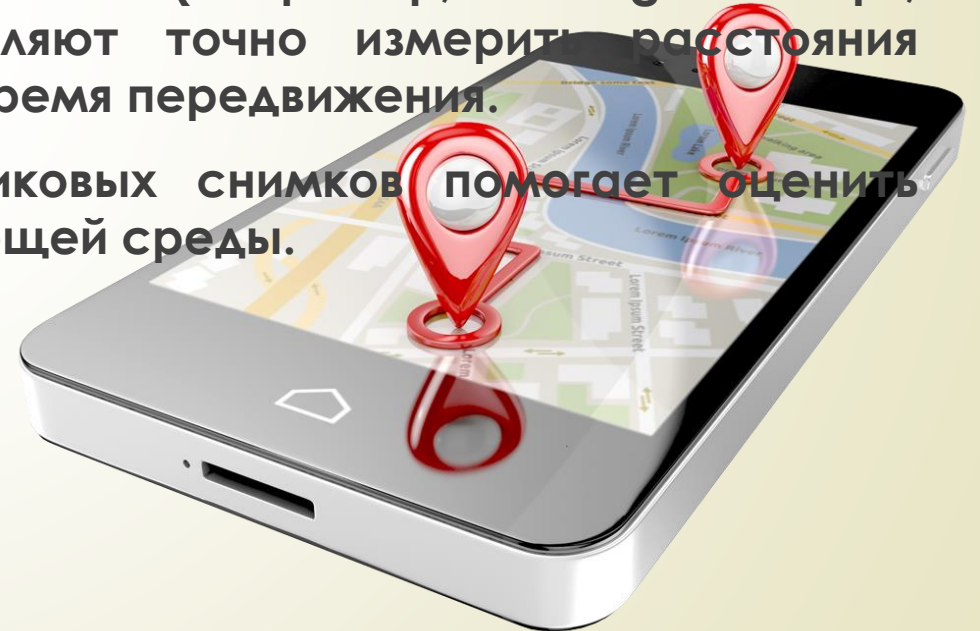
Продолжительность маршрута

- Определите оптимальную длительность путешествия (1 день, выходные, неделя и т.д.).
- Убедитесь, что все ключевые объекты можно посетить за отведенное время.



Карты и GPS

- Используйте топографические карты для анализа рельефа, дорог, троп и других особенностей местности.
- Карта помогает увидеть общую картину региона
- Программы с поддержкой GPS (например, Google Maps, OpenStreetMap, MAPS.ME) позволяют точно измерить расстояния между объектами и рассчитать время передвижения.
- Возможность просмотра спутниковых снимков помогает оценить состояние дорог, троп и окружающей среды.



Сезонность и погода

- ▶ Учитывайте климатические условия региона в зависимости от времени года.
- ▶ Например, зимой лучше планировать лыжные походы, а летом — пешеходные походы.

Безопасность



- Информируйте туристов о правилах безопасности в регионе.
- Включите контактные данные экстренных служб.
- Убедитесь, что маршруты проходят через безопасные территории.
- Предусмотрите аварийные пути.



Инфраструктура и услуги

- Проверьте наличие мест стоянок, магазинов, медицинских учреждений и других необходимых объектов.
- Убедитесь, что туристам будут доступны базовые услуги (связь, продукты, туалеты).



Гибкость маршрута

- Предусмотрите возможность изменений в зависимости от погоды, состояния здоровья туристов или их предпочтений.
- Включите альтернативные варианты мероприятий или достопримечательностей.



Культурные особенности

- ▶ Учитывайте местные обычаи, традиции и язык.
- ▶ Предупредите туристов о нормах поведения в регионе (одежда, этикет, запреты).



Экономическая составляющая

- Составьте бюджет маршрута, включая стоимость проживания, питания, транспорта и входных билетов.
- Убедитесь, что цена соответствует ожиданиям целевой аудитории.



Интерактивность и вовлеченность

- Добавьте элементы интерактива: мастер-классы, игры, встречи с местными жителями или другими туристами. Это сделает путешествие более запоминающимся.

Мастер-
классы

Маркетинг и продвижение

- Создайте привлекательное описание маршрута с фотографиями и картой.
- Используйте социальные сети, блоги и туристические форумы для продвижения.



Обратная связь

- После завершения маршрута соберите отзывы туристов.
- Проанализируйте их для улучшения будущих программ.



План мероприятия «Восхождение на Иремель 2024»

Дата	Время	Маршрут	Способ передвижения
31.07 (среда)	20.30	Сбор на 2 этаже ЖД Вокзала г. Тюмень	Встреча
31.07 (среда)	21.20	Отправление с вокзала г. Тюмени	Поездом
01.08 (четверг)	11.01	Прибытие на вокзал станция Вязовая	Поездом
01.08 (четверг)	12.00	Отъезд с остановки ст. Вязовая	Трансфер
01.08 (четверг)	14.00	Прибытие в п. Тюлюк	Заброска
01.08 (четверг)	17.20	Парковка вблизи Кордона	Стоянка
01.08 (четверг)	18.00	Прибытие Пост Природного парка "Иремель"	Пешком
01.08 (четверг)	18.30	Регистрация и отбытие до места стоянки у р. Карагайка	Пешком
01.08 (четверг)	19.00	Развертывания лагерь (ужин) отдых	Стоянка
02.08 (пятница)	07.00	Подъем, завтрак	Стоянка
02.08 (пятница)	08.30	Восхождение на большой Иремель (1582 м.)	Пешком
02.08 (пятница)	12.30	Спуск. Возвращение в лагерь	Пешком
02.08 (пятница)	13.30	Обед, отдых	Стоянка
02.08 (пятница)	18.30	Ужин, досуг, отдых	Стоянка
03.08 (суббота)	07.00	Подъем, завтрак	Стоянка
03.08 (суббота)	08.30	Восхождение на пик «Лидер», «Жеребчик» (1184 м.), обед	Пешком
03.08 (суббота)	14.00	Спуск. Возвращение в лагерь	Пешком
03.08 (суббота)	15.00	Отдых	Стоянка



Спасибо за внимание!