



Муниципальное автономное учреждение дополнительного образования  
**«Голышмановский молодежный центр»**



**О проведении Слета-соревнований  
«Гражданин России»  
в Голышмановском городском округе**

Дьяченко Евгений Николаевич  
педагог-организатор  
МАУ ДО Голышмановский МЦ»



Традиционно в июле в Голышмановском муниципальном округе Тюменской области проходит слет соревнований "Гражданин России". В 2024 году он будет проходить 28 раз. Слет соревнований «Гражданин России» объединяет туристов, экологов, волонтеров Голышмановского городского округа. С 1996 года — это мероприятие стало долгожданным и значимым для юных голышмановцев. На протяжении четырёх дней там разворачивается палаточный городок, где школьники демонстрируют навыки в строевой подготовке, силе, выносливости, креативности, творчестве и поведении в экстремальных условиях.

В организации и проведении соревнований принимают участие: образовательные учреждения, МЧС, полиция, областная больница, общественные ветеранские организации.

Слет объединяет самых сильных, смелых и выносливых ребят. Порой нелёгкие погодные условия только закаливают участников, вырабатывая у них волю к победе. Ежегодный охват составляет более 400 человек, за весь период более 13 тысяч человек стали участниками слета. Насыщенная программа слёта включает в себя состязания спортивно - туристической, краеведческой, экологической и волонтерской направленности.

[https://vk.com/moiposelok?w=wall-40271328\\_32011](https://vk.com/moiposelok?w=wall-40271328_32011)





## ЦЕЛЬ И ЗАДАЧИ:



- Выполнение муниципальной программы «Основные направления развития физической культуры и спорта, молодежной политики на территории Голышмановского городского округа на 2023 – 2025 годы».
- Воспитание гражданского и патриотического сознания подростков.

- 1.1. Пропаганда туризма, как комплексного средства воспитания личности.
- 1.2. Отработка практических навыков и умений поведения в экстремальной ситуации по оказанию само и взаимопомощи.
- 1.3. Предупреждение правонарушений в подростковой среде.
- 1.4. Формирование у подростков ответственного отношения к окружающей среде, воспитание экологической грамотности.
- 1.5. Пропаганда и формирование стиля здорового и активного образа жизни.
- 1.6. Создание благоприятных условий для организации активного отдыха детей в летнее каникулярное время через туризм и краеведение.
- 1.7. Выявление лучших спортсменов для участия в областных соревнованиях по туризму.
- 1.8. Проверка уровня и качества практической подготовки учащихся по программе курса «Основы безопасности жизнедеятельности».
- 1.9. Расширение контактов между детскими и молодёжными организациями.
- 1.10. Повышение безопасности проведения пешеходных походов.
- 1.11. Выполнение норм ГТО по испытанию «туристический поход».



# Первый полигон



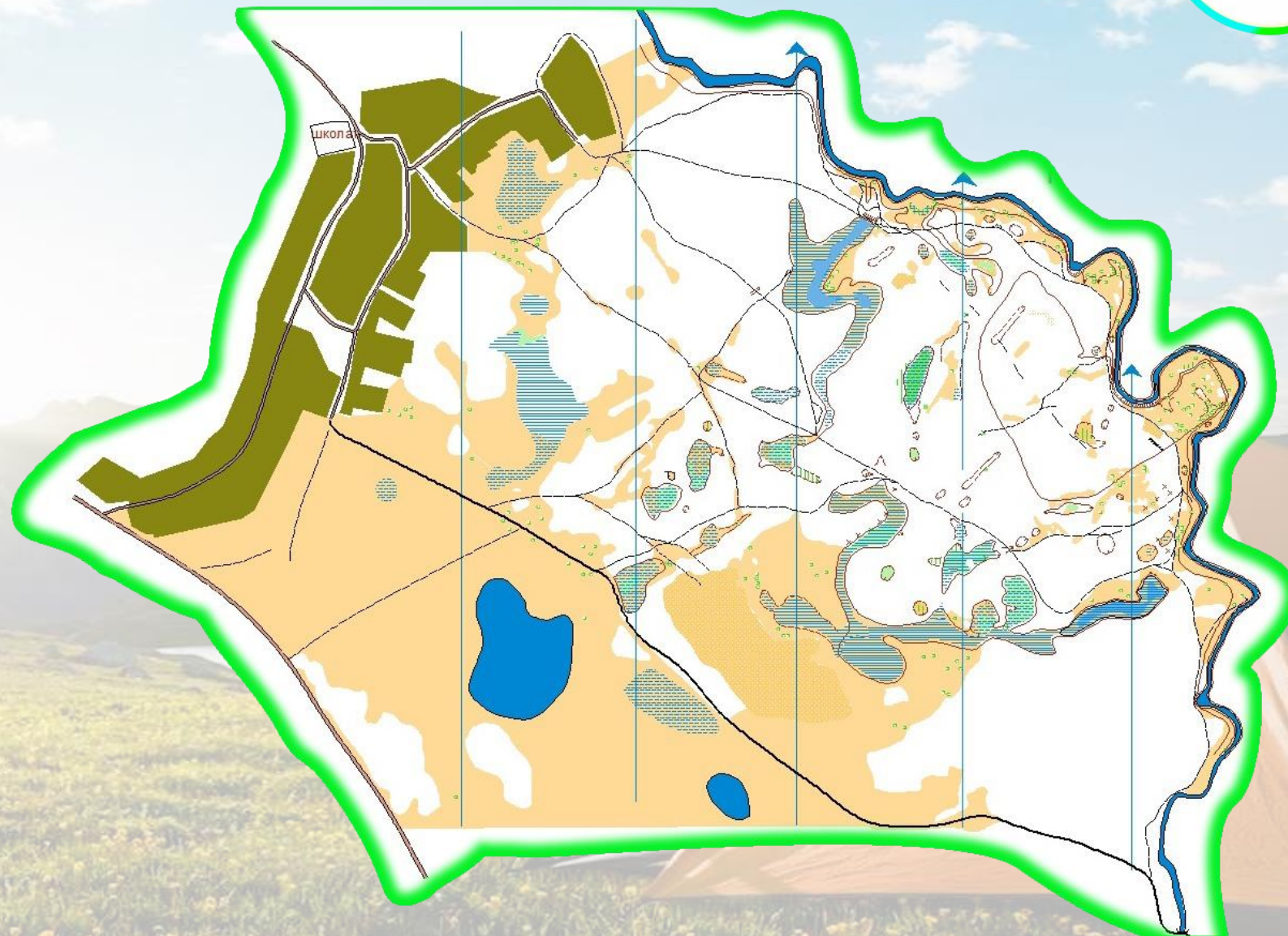




# Карта полигона



Медведево  
М 1:10000  
Н – 2,5 м





# Предоставляемые документы



При регистрации предоставляются следующие документы:

- \* Именная заявка по установленной форме, заверенная врачом и печатью медицинского учреждения (**приложение №1**).

- \* Выписка из приказа о направлении команды и назначении ответственных за жизнь и здоровье детей.

- \* Копию паспорта или свидетельства о рождении участника соревнований, удостоверяющие возраст.

- \* Оригинал страхового медицинского полиса.

- \* Копия справки о прививке от клещевого энцефалита.

- \* Копия страхового полиса от несчастного случая.

- \* Согласие на обработку персональных данных участников.

- \* Заявка участников отрядов «Юнармия».

- \* Заявка на выполнение нормативов ГТО

## Приложение 1

В главную судейскую коллегию \_\_\_\_\_  
название соревнований  
от \_\_\_\_\_  
название командирующей организации, адрес, телефон

### заявка на участие в соревнованиях

Просим допустить к участию в соревнованиях команду \_\_\_\_\_  
(название команды)  
в следующем составе:

№	Ф.И.О.	Дата рождения	Спортивный разряд	Медицинский допуск	Роспись участников в знании правил	Примечание
1.						

Всего к соревнованиям допущено \_\_\_\_\_ человек. Не допущено к соревнованиям \_\_\_\_\_ человек, в том числе \_\_\_\_\_

М.П. \_\_\_\_\_ Врач \_\_\_\_\_ / \_\_\_\_\_ /

Печать медицинского учреждения \_\_\_\_\_ подпись врача \_\_\_\_\_ расшифровка подписи \_\_\_\_\_

Представитель команды \_\_\_\_\_  
Ф.И.О. полностью, домашний адрес, телефон, e-mail

С «правилами» знаком: \_\_\_\_\_ / \_\_\_\_\_ /  
подпись представителя \_\_\_\_\_ расшифровка подписи \_\_\_\_\_

Тренер команды \_\_\_\_\_  
Звание, Ф.И.О. полностью, домашний адрес, телефон, e-mail.

Капитан команды \_\_\_\_\_  
Звание, Ф.И.О. полностью, домашний адрес, телефон, e-mail.

Руководитель \_\_\_\_\_ / \_\_\_\_\_ /  
М.П. \_\_\_\_\_ должность руководителя командирующей организации \_\_\_\_\_ подпись \_\_\_\_\_ расшифровка подписи \_\_\_\_\_





# Открытие Слета







# Открытие Слета







# Спортивный туризм (дистанция - пешеходная)







# Поисково-спасательный маршрут







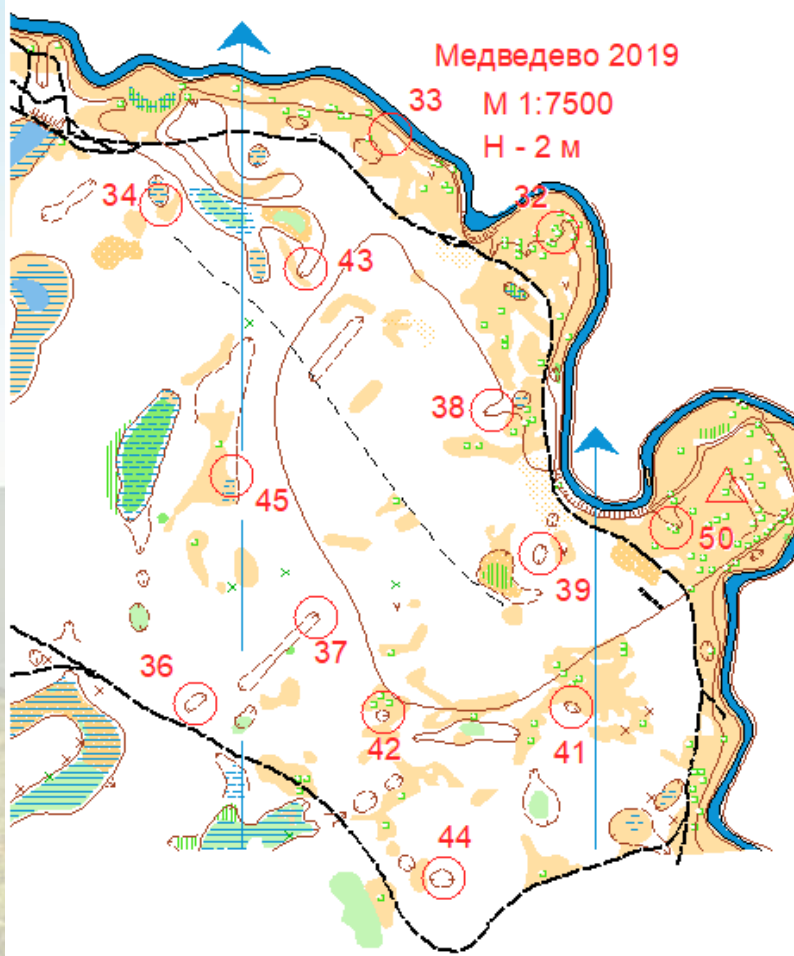
# Поисково-спасательный маршрут







# Спортивное ориентирование







# Пожарная эстафета







# Стрелковая подготовка







# Смотр строя







# Велокросс







# Спортивный туризм (дистанция - водная)







# Тропа «Туристыята»







# Конкурс «Песни у костра»







# Конкурс «Лучшее туристическое путешествие»



СХЕМА МАРШРУТА



Обозначения:



-Начало маршрута



-Ночёвка



-Конец маршрута (ночевка).



-Аварийный выход



-Маршрут





# Слет юных экологов «Друзья природы»







# Конкурс «Туристический быт»



## Приложение 3

### Таблица штрафов по быту.

1. Состояние лагеря  
(оформление, чистота, эмблемы, списки проживающих, порядок в палатках) - 3 балла.
2. Нарушение санитарно-гигиенических требований  
(нет оборудованной ямы для отходов, умывальников, отсутствие места для сушки вещей, не соблюдение питьевого режима,) - 6 баллов.
3. Состояние кухни и хранение продуктов  
(отсутствие «холодильника» для хранения продуктов, наличие грязной посуды, отсутствие моющих средств и места для посуды, - 6 баллов.
4. Нарушение техники безопасности при приготовлении пищи  
(не оборудованное место для костра, не правильное хранение колющих и режущих инструментов, отсутствие фартука, головного убора, рукавиц и т.д.) - 6 баллов.
5. Поведение в лагере  
(нарушение тишины после отбоя, нецензурные выражения, отсутствие дисциплины и порядка штрафуются на всей территории лагеря «Гражданин России») - 10 баллов
6. Нарушение природоохранных требований  
(наличие ветвей «живых» деревьев, повреждение дерна, загрязнение водоема) - 10 баллов.
7. Опоздание на судейскую, линейку, построение, дежурство - 10 баллов.

Быт оценивается в полевых условиях. Проверку конкурса проводят медработник, комендант, представитель штаба.







**Муниципальное автономное учреждение  
дополнительного образования  
«Голышмановский молодежный центр»**

р.п. Голышманово, ул. Садовая, 102

Тел.: 8(34546)25033, 25755

Эл. почта: golcdt@yandex.ru

