



**Ответы на I часть:**

<b>1</b>	<b>2</b>	<b>3</b>	<b>4</b>	<b>5</b>	<b>6</b>	<b>7</b>	<b>8</b>	<b>9</b>	<b>10</b>
А	В	Б	В	Г	В	А	Б	В	Б

**ЧАСТЬ II***Задания на 4 балла.***11. Установите соответствие между координатами точек и географическими объектами на карте**

<i>Координаты</i>	<i>Географическими объектами</i>
1) 6° ю.ш., 13° в.д.	А) Гора Аконкагуа
2) 38° с.ш., 14° в.д.	Б) Вулкан Ключевская Сопка
3) 32° ю.ш., 70° з.д.	В) Исток реки Конго
4) 56° с.ш., 160° в.д.	Г) Вулкан Этна

**Ответ:** 1-В; 2-Г; 3-А; 4-Б**12. Установите соответствие между материком и пустынями, на котором они расположены:**

<i>Материк</i>	<i>Пустыни</i>
1) Евразия	А) Сонора, Мохаве
2) Африка	Б) Атакама
3) Северная Америка	В) Калахари, Намиб
4) Южная Америка	Г) Гоби, Такла-Макан, Тар

**Ответ:** 1-Г; 2-В; 3-А; 4-Б**13. Установите соответствие между типом климата и годовым количеством осадков:**

<i>Тип климата</i>	<i>Годовое количество осадков</i>
1) Экваториальный	А) Менее 100 мм
2) Субэкваториальный	Б) Около 800 мм
3) Тропический континентальный	В) Около 1000 мм
4) Субтропический средиземноморский	Г) Около 2000 мм

**Ответ:** 1-Г; 2-В; 3-А; 4-Б**14. Установите соответствие между материком и страной, расположенной на нем:**

<i>Материки</i>	<i>Страны</i>
1) Северная Америка	А) Пакистан
2) Южная Америка	Б) Мексика
3) Африка	В) Боливия
4) Евразия	Г) Эфиопия

**Ответ:** 1-Б; 2-В; 3-Г; 4-А**15. Установите соответствие между океанами и их частями:**

<i>Океаны</i>	<i>Части океана</i>
1) Атлантический океан	А) Берингово море
2) Тихий океан	Б) Баренцево море
3) Индийский океан	В) Бенгальский залив
4) Северный Ледовитый океан	Г) Средиземное море

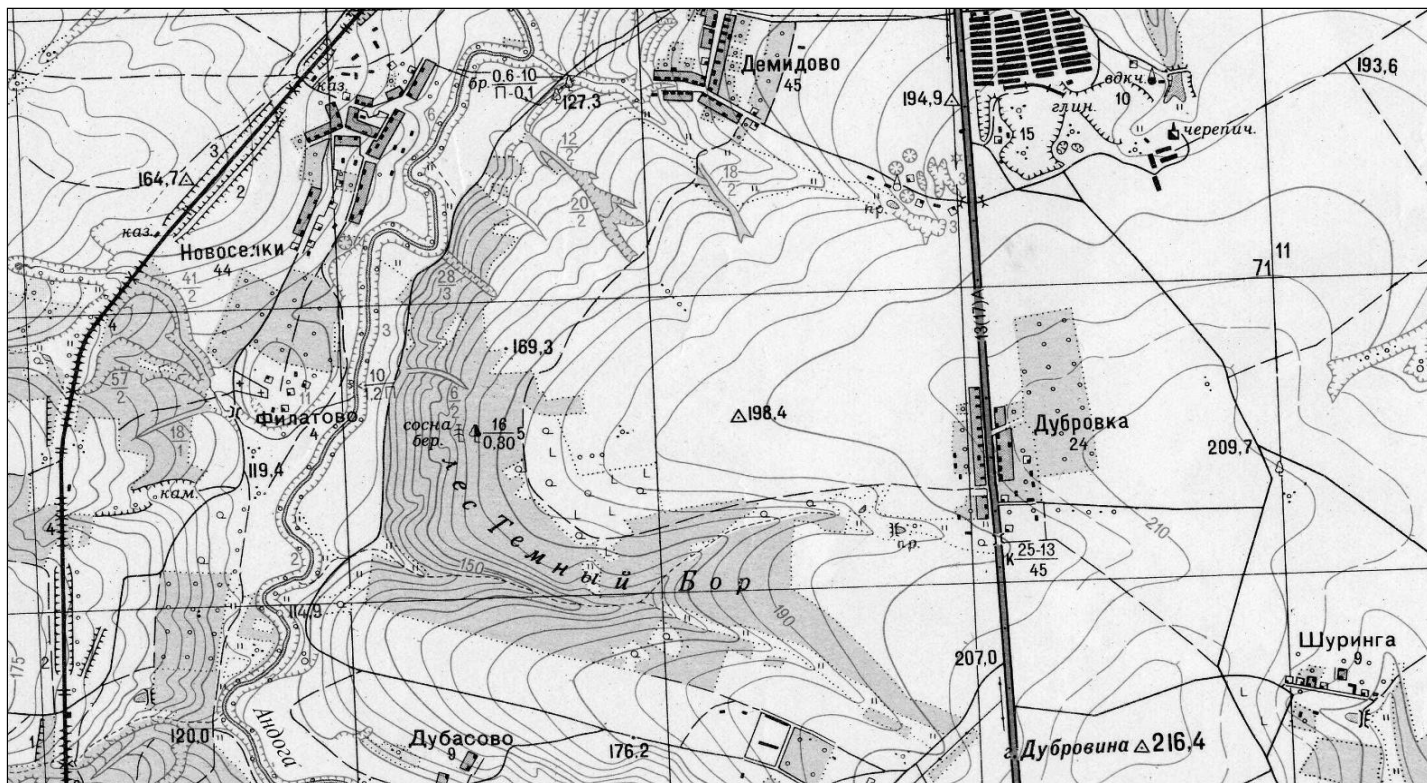
**Ответ:** 1-Г; 2-А; 3-В; 4-Б

### ЧАСТЬ III

Задания на 21 балл.

#### 16. Задания по топографической карте (карта в Приложении). Ответы занесите в бланк ответов

Перед вами фрагмент учебной топографической карты. Подробно изучите его и выполните ряд заданий.



1) На фрагменте карты вы видите взаимно перпендикулярные линии, образующие сетку квадратов. Она называется километровой сеткой, потому что стороны квадратов равны целому числу километров в масштабе карты. Для каждого масштаба установлены размеры сторон квадратов сетки (см. табл. X).

Масштаб карты	Размер стороны квадрата на карте, см	Размер стороны квадрата на местности, км
1:25 000	4	1
1:50 000	2	1
1:100 000	2	2
1:200 000	2	4

Измерьте длину стороны квадрата и выпишите из таблицы верный масштаб карты. Как называется такой способ обозначения масштаба? Запишите масштаб карты именованным способом.

2) Найдите на фрагменте карты пункт Государственной геодезической сети на высоте 198,4 м. Он станет точкой отсчета для поиска трех объектов:

Номер объекта	Азимут на объект, градусов	Расстояние до объекта, метров
1	323	1450
2	248	950
3	46	1325

Найдите объекты на карте, укажите их названия, выпишите условные обозначения объектов с карты и расшифруйте все их характеристики.

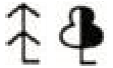
3) Используя отметки высот на фрагменте карты, посчитайте, через сколько метров проведены изолинии. Найдите отметку уреза воды реки Андога и посчитайте высоту пункта Государственной геодезической сети, о котором шла речь во 2-м вопросе задачи, относительно этой отметки.

**Ответы:**

1) Масштаб карты – 1: 25 000 (2 балла), называется «численным» (1 балл), именованный масштаб на карте выглядит так: «в 1 см 250 м» (1 балл);

2) 1-й объект – брод (5 балла), условное обозначение: «бр. (0,6–10)/(П–0,1)» (1 балл), расшифровка: глубина брода – 0,6 м (1 балл); длина брода – 10 м (1 балл); П – песчаное дно (1 балл); скорость течения – 0,1 м/с (1 балл).

2-й объект – лес «Темный бор» (5 балла) иные названия леса не учитывались; условное обозначение: «сосна, бер.», пиктограммы хвойного и лиственного деревьев

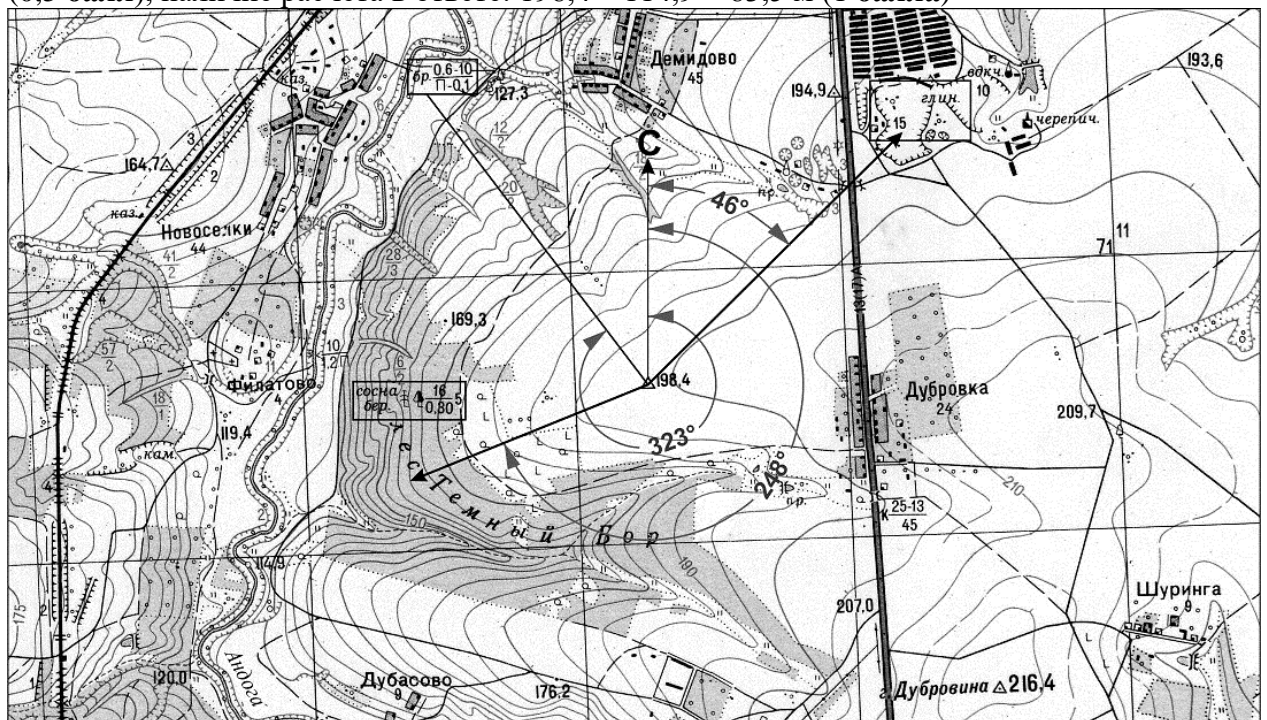
 , дробь 16/0,30, справа от дроби цифра 5 (1 балл); расшифровка: преобладающие породы – сосна и береза (1 балл);

средняя высота деревьев – 16 м (1 балл), средняя толщина (диаметр) деревьев – 0,3 м (1 балл), среднее расстояние между деревьями – 5 м (1 балл).

3-й объект – карьер по добыче глины (карьер, добыча глины) (4 балла), условное обозначение: форма карьера обведена толстой линией с треугольными засечками, обращенными внутрь рисунка, внутри подпись «глин.», число 15 и условные знаки кустарника (1 балл); расшифровка: глубина карьера – 15 м (1 балл), кустарник (1,5 балла). Объекты и азимуты на них от пункта Государственной геодезической сети на высоте 198,4 м можно посмотреть на карте.

изолинии на карте проведены через 5 метров (1 балл); относительная высота Объекты и азимуты на них от пункта Государственной геодезической сети на высоте 198,4 м можно посмотреть на карте.

3) изолинии на карте проведены через 5 метров (1 балл); относительная высота пункта Государственной геодезической сети относительно уреза воды р. Андога – 83,5 м (0,5 балл), наличие расчета в ответе:  $198,4 - 114,9 = 83,5$  м (1 балла)



17. 1. На рисунке изображена схема вулканической постройки. Ответ оформите в виде таблицы в бланке ответов (таблица 2).

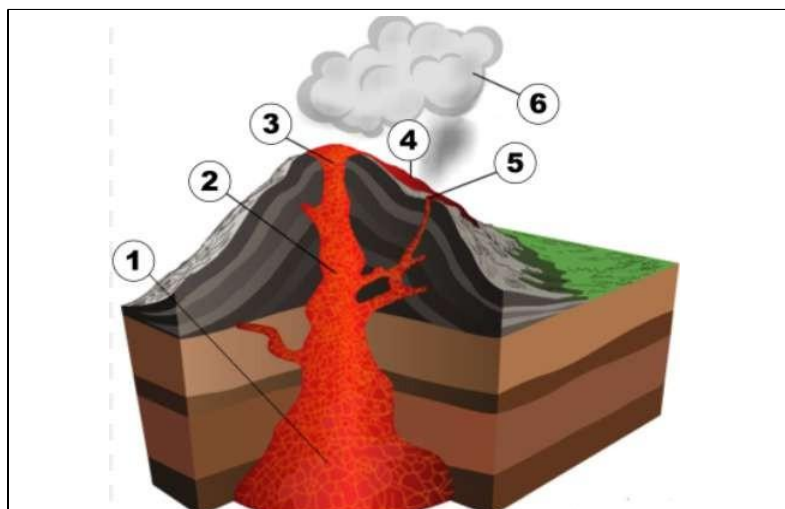


Рис. 1

Таблица 1.

№	Вопрос	Ответ
1	К какому типу вулканических построек относится приведенный на рисунке?	
2	Как называется часть вулкана, обозначенная цифрой 1?	
3	Как называется часть вулкана, обозначенная цифрой 2?	
4	Как называется часть вулкана, обозначенная цифрой 3?	
5	Как называется часть вулкана, обозначенная цифрой 4?	
6	Как называется часть вулкана, обозначенная цифрой 5?	
7	Как называется часть вулкана, обозначенная цифрой 6?	
8	От чего зависит форма вулкана? Приведите классификацию по форме вулкана.	

Ответы (за каждый правильный ответ 1 балл):

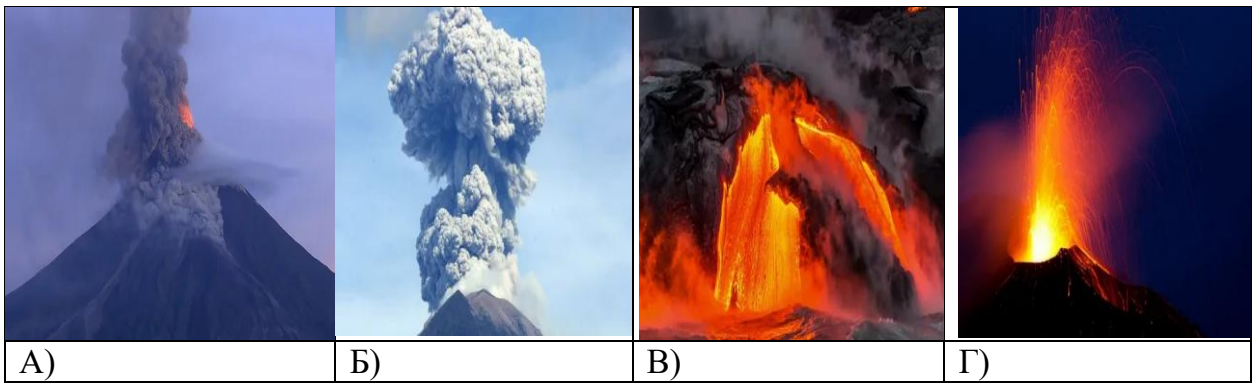
1. Центральный тип.
2. Магма.
3. Жерло.
4. Кратер.
5. Лава.
6. Боковой кратер.
7. Вулканический пепел.

17.2. В таблице 2 и рисунке 2 приведены наиболее часто встречающиеся типы извержения вулканов. Какая строка таблицы соответствует каждому из типов извержения и ответьте на дополнительные вопросы?

Ответ оформите в виде таблицы в бланке ответов.

Таблица 2.

№	Тип извержения	Буква	Примеры вулканов
1.	Гавайский тип		
2.	Стромболийский тип		
3.	Плинианский тип		
4.	Пелейский тип		



**Рис. 2.** Типы извержения вулканов

**Ответы:**

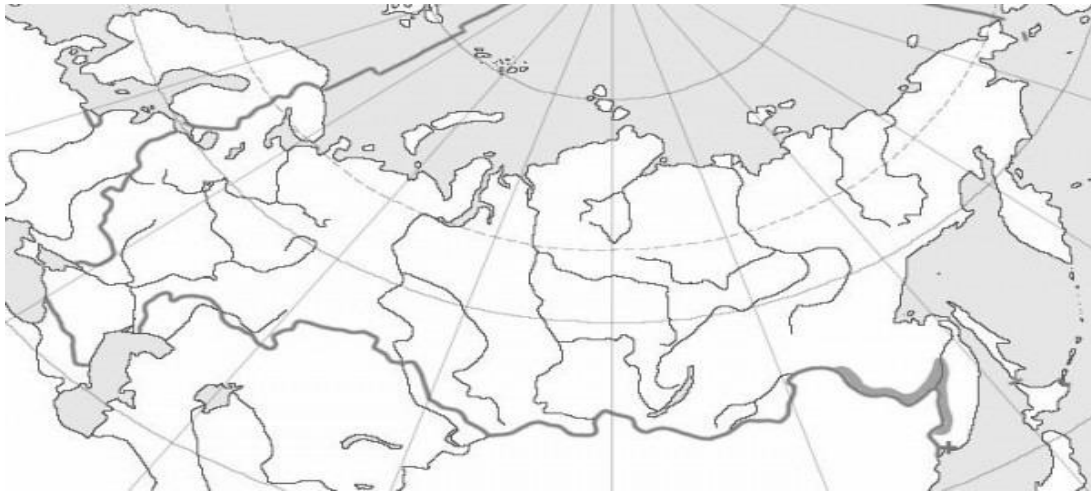
№	Тип извержения	Буква (1 балл)	Примеры вулканов	Балл
1.	Гавайский тип	В	Мауна-Кеа, Мауна-Лоа, Килауэа, Хуалалаи и Кохала в Тихом океане	2
2.	Стромболийский тип	Г	Стромболи, Ключевская Сопка	2
3.	Плинианский тип	Б	Везувий, Пинатубо на Филиппинах, Тамбора	2
4.	Пелейский тип	А	Мон-Пеле на острове Мартиника в группе малых Антильских островов. Безымянного на Камчатке	2

*Задания на 20 баллов.*

**18. Заполните пропуски в тексте о российских исследователях и их вкладе в историю географических открытий.**

**Ответ запишите в бланк ответов.**

Ещё в Средние века новгородцы совершали плавания по Ледовитому океану на остров Грумант, который сегодня называется ...1)... и принадлежит государству ...2)... Одним из первых географических описаний, составленным русским купцом ...3)..., является книга «Хождение за три моря», в которой автор повествует о своём путешествии в ...4)... в 1468–1474 гг. В XVII в. русские мореплаватели Ф. Попов и ...5)... открыли пролив между Азией и Америкой, который сегодня называется ...6)... пролив, а крайняя восточная точка Евразии ...7)..., носит имя одного из этих исследователей. В честь русского путешественника названа также и крайняя северная точка Евразии – ...8)... на полуострове ...9)... Офицер русского флота Витус Беринг и его помощник ...10)... руководили Великой Северной экспедицией, в ходе которой, помимо современных российских территорий и акваторий в ...11)... океане, был исследован архипелаг ...12)... острова, которые на сегодняшний день принадлежат государству ...13)... XIX в. – эпоха российских кругосветных путешествий. Первое российское кругосветное плавание на шлюпках «Надежда» и ...14)... возглавили ...15)... и Ю.Ф. Лисянский. Именем ...15)... назван ...16)... в ...6)... проливе, который сегодня принадлежит государству ...13)... Безусловно, великим достижением российских путешественников стало открытие последнего материка – ...17)... в 1820 г. во время экспедиции под руководством ...18)... и ...19)... Их именами названы ...20)... у берегов ...17)..., а в честь ...18)... назван ...16)... в составе Южных Сандвичевых островов.



**Рис. 3.**

**Ответы (за каждый правильный ответ 1 балл):**

1. Шпицберген
2. Норвегия
3. Афанасий Никитин
4. Индия
5. Семен Дежнев
6. Берингов
7. Дежнева
8. Мыс Челюскин
9. Таймыр
10. А.И.Чириков
11. Тихий
12. Алеутские
13. США
14. «Нева»
15. И.Ф.Крузенштерн
16. остров
17. Антарктида
18. Ф.Ф.Беллинсгаузен
19. М.П.Лазарев
20. моря