

Муниципальное автономное учреждение
дополнительного образования
Центр развития творчества детей и юношества
«Грант» г. Тюмени

«Проориентационный потенциал комплексных программ лагерей с дневным пребыванием детей»



Панина Ирина Михайловна
методист МАУ ДО ЦРТДиЮ «Грант» г. Тюмени



Необходимость профориентации в дополнительном образовании детей

«Очень важно, чтобы молодые люди смогли определиться: а где же они смогут быть наиболее востребованными, где они смогут добиться максимального результата и реализовать себя на благо своей семьи, своих близких и всей страны».

Владимир Владимирович Путин

«Концепция развития дополнительного образования детей до 2030 года» *«...вовлечение обучающихся в программы и мероприятия ранней профориентации, обеспечивающие ознакомление с современными профессиями и профессиями будущего, поддержку профессионального самоопределения, формирование навыков планирования карьеры, включающие инструменты профессиональных проб, стажировок в организациях реального сектора экономики».*
(Распоряжение Правительства РФ от 31.03.2022 № 678 - р)



Основные причины популярности профориентационных смен:

● Государственная политика в сфере профессиональной ориентации

В России такие программы получили широкое распространение в рамках государственной политики по профессиональной ориентации молодёжи. Они являются важным компонентом системы подготовки кадров.

● Растущая потребность молодёжи в осознанном выборе профессии

По данным на 2025 год, спрос на программы с профориентационной направленностью в России увеличился более чем в два раза.

● Практическая направленность

Профориентационные смены часто включают профессиональные пробы, мастер-классы от практикующих специалистов, экскурсии на предприятия, проектную деятельность, тренинги по развитию soft skills.

● Комплексный подход

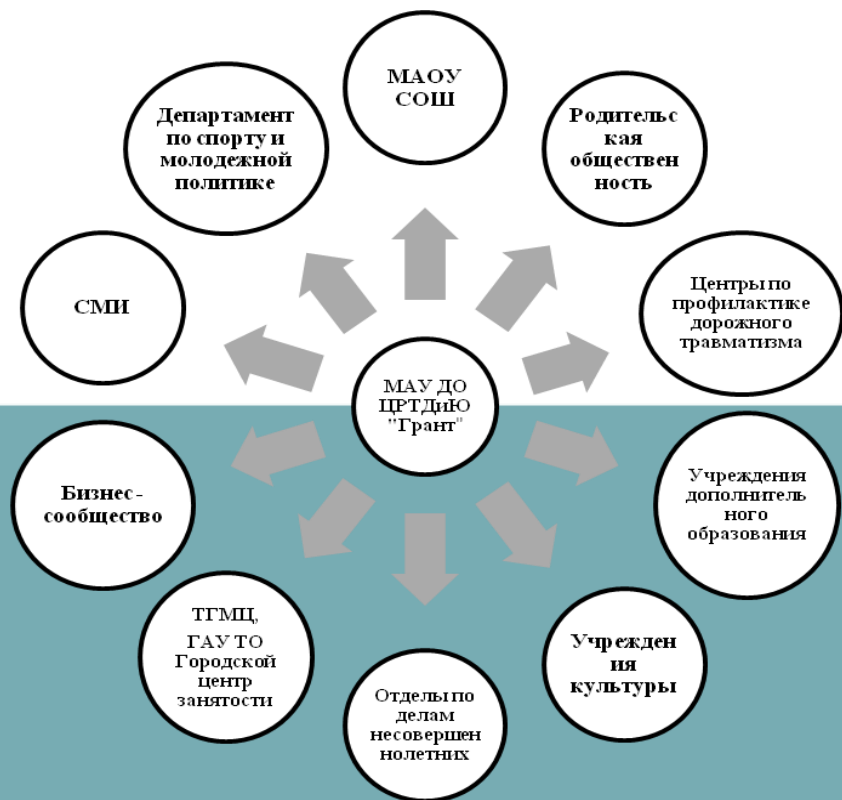
Программы могут включать не только профориентационные мероприятия, но и другие направления: спортивно-оздоровительное, развитие социально-коммуникативных навыков, творческие активности.

Некоторые формы реализации профориентационных смен:

- профессиональные пробы;
- мастер-классы;
- встречи с представителями профессий;
- экскурсии на предприятия и в образовательные организации;
- квесты, деловые игры, тематические викторины;
- проектная деятельность



Модель внешнего взаимодействия МАУ ДО ЦРТДиЮ «Грант» с сетевыми партнерами



Встреча со специалистом кинокомпании «Пушка»



Кулинарный мастер-класс

Отличительные особенности программ:

- Использование в программе образовательных технологий, интересных детям: мастер – классы, викторины, кейсы, основанные на методике ТРИЗ (теория решения изобретательских задач), спортивные эстафеты, интеллектуально – познавательные игры, беседы, квесты, литературные вечера, встречи с интересными людьми и др.

- Системный подход, дающий возможность полного погружения в тематику смены, сочетание разных форм профориентационной работы, учитывающих возрастные и индивидуальные особенности детей

- Содействие в трудоустройстве детей и подростков с использованием моделей трудоустройства: 1. через МАУ ДО ЦРТДиЮ «Грант»; 2. через МАУ ДО ЦРТДиЮ «Грант» + ГАУ Центр занятости населения ТО; 3. через «Отряды Мэра» (подростки работают в лагере дневного пребывания в качестве помощников вожатых, помощников корреспондента, фотокорреспондента, видеооператора)

«Удачные каникулы» (1 смена, 2023 г.)
«Море зовёт!» (1 смена, 2024 г.)
«К звёздам!» (1 смена, 2025 г.)
«Хранители природы» (1 смена, 2026 г.)

Профориентационные смены — это специализированные программы, которые сочетают отдых с образовательной деятельностью и направлены на знакомство молодёжи с различными профессиями, развитие профессиональных навыков и формирование осознанного выбора будущей специальности.

Они играют важную роль в системе подготовки кадров для экономики страны и становятся всё более востребованными.

Программа «УДАЧНЫЕ каникулы» (июнь 2023)



- Направленность программы – *естественно – научная.*
- Направления деятельности в рамках программы – *образовательное, оздоровительное, воспитательное, профориентационное, творческая деятельность, трудовое воспитание, экологическое воспитание, правовое воспитание и культура безопасности.*
- Целевая аудитория – *дети и подростки г. Тюмени в возрасте 10-16 лет.*
- Количество участников – *103 чел.*
- Срок реализации – *21 день.*

- Социальные партнеры программы:
- *ГАУ Северного Зауралья*
- *«Центр опережающей профессиональной подготовки»;*
- *Тюменская ферма ягод и микрорзелени «Натурика»*
- *Фабрика мороженого «Пашуня»*
- *Садовый центр «Астра» и др.*



Программа «Море зовёт!» (июнь 2024)



- Направленность программы – *социально - гуманитарная.*
- Направления деятельности в рамках программы – *образовательное, оздоровительное, воспитательное, профориентационное, творческая деятельность, трудовое воспитание, экологическое воспитание, правовое воспитание и культура безопасности.*
- Целевая аудитория – *дети и подростки г. Тюмени в возрасте 10-16 лет.*
- Количество участников – *103 чел.*
- Срок реализации – *21 день.*

- Социальные партнеры программы:
- *ФГАОУ ВО «Тюменский государственный университет»,*
- *Яхт – клуб «Маяк»;*
- *АНО ТО «Центр опережающей профессиональной подготовки»,*
- *ООО «Тюмень – Траст»*
- *ГАПОУ ТО «Тюменский колледж производственных и социальных технологий»;*
- *Акваферма «Рыбное подворье» и др.*

Программа «К звёздам!» (июнь 2025)



- Направленность программы – *экологическая*
- Направления деятельности в рамках программы – *образовательное, оздоровительное, воспитательное, профориентационное, творческая деятельность, трудовое воспитание, экологическое воспитание, правовое воспитание и культура безопасности.*
- Целевая аудитория – *дети и подростки г. Тюмени в возрасте 10-16 лет.*
- Количество участников – *103 чел.*
- Срок реализации – *21 день.*
- Социальные партнеры программы:
- *ГАПОУ ТО «Тюменский колледж производственных и социальных технологий»;*
- *Региональное отделение ДОСААФ России по Тюменской области;*
- *АНО ТО «Центр опережающей профессиональной подготовки»;*
- *АО «ЮТэйр-Инжиниринг»;*
- *ГАУ ДО ТО «ДТус «Пионер»;*
- *Столярная мастерская «Столяркино», и др.*

Программа «Хранители природы» (01.06-22.06 2026)



- Направленность программы – **экологическая**
- Направления деятельности в рамках программы – **образовательное, оздоровительное, воспитательное, профориентационное, творческая деятельность, трудовое воспитание, экологическое воспитание, правовое воспитание и культура безопасности.**
- Целевая аудитория – **дети и подростки г. Тюмени в возрасте 10-16 лет.**
- Количество участников – **103 чел.**
- Срок реализации – **21 день.**

- Социальные партнеры программы:
- **ФГАОУ ВО «Тюменский государственный университет»,**
- **ООО «Тюмень водоканал»,**
- **АНО ТО «Центр опережающей профессиональной подготовки»,**
- **ООО «Стеклотех»,**
- **Садовый центр «Астра»,**
- **Турклуб «Экотур72»**
- **Тюменское экологическое объединение и др.**

Отзывы родителей



Наталья Никонова

Моему ребёнку тоже очень понравилось! Работает у вас уже 3 года, всегда куча эмоций и позитивных моментов 💕

25 июня 2024 [Ответить](#) [Поделиться](#)



МАУ ДО ЦРТДиЮ "Грант"

Наталья, спасибо! Мы ждём Катю и на следующий год! Она нам тоже очень нравится!

26 июня 2024 [Ответить](#) [Поделиться](#)



Елена Андриюшкина

Спасибо большое за насыщенную смену! 🍀

Первый раз моя дочка согласилась на лагерь и после нескольких дней спросила - почему мы раньше не записывали ее в лагерь?! Ведь тут так клёво!

25 июня 2024 [Ответить](#) [Поделиться](#)



МАУ ДО ЦРТДиЮ "Грант"

Елена, спасибо! Мы рады.

Ждём Аню следующим летом на новой смене!

26 июня 2024 [Ответить](#) [Поделиться](#)



Марина Водопьянова

Спасибо вам за отличный июнь, сын очень доволен, хочет на следующий год только в Грант! ⚠️

Очень много интересных мероприятий, в том числе выездных, познакомили с разными профессиями, дали возможность себя реализовать,



Профориентационный потенциал летних программ

Таким образом, летние программы обладают значительным потенциалом для ранней профориентации, помогая детям и подросткам сделать более осознанный выбор будущей профессии через знакомство с миром труда, развитие практических навыков и формирование ценностного отношения к труду.



Муниципальное автономное учреждение
дополнительного образования
Центр развития творчества детей и юношества
«Грант» г. Тюмени

«Проориентационный потенциал комплексных программ лагерей с дневным пребыванием детей»



Панина Ирина Михайловна
методист МАУ ДО ЦРТДиЮ «Грант» г. Тюмени

